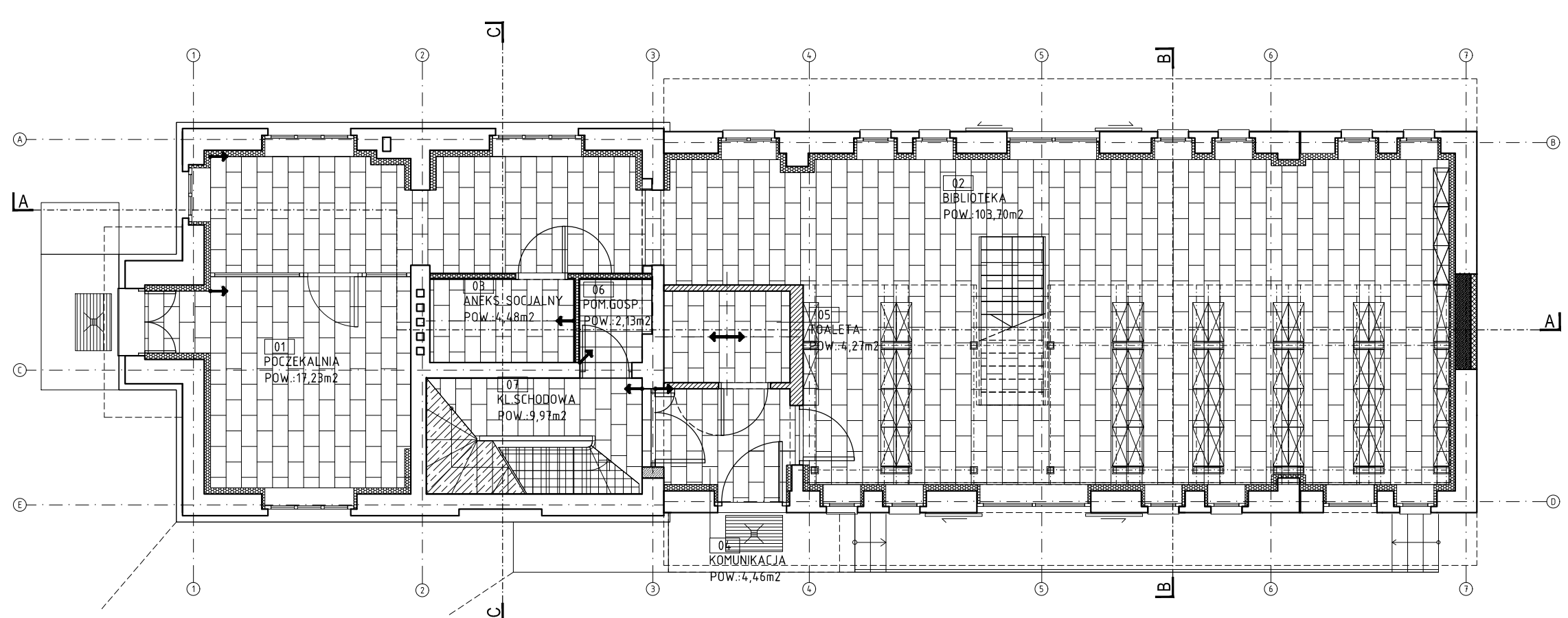
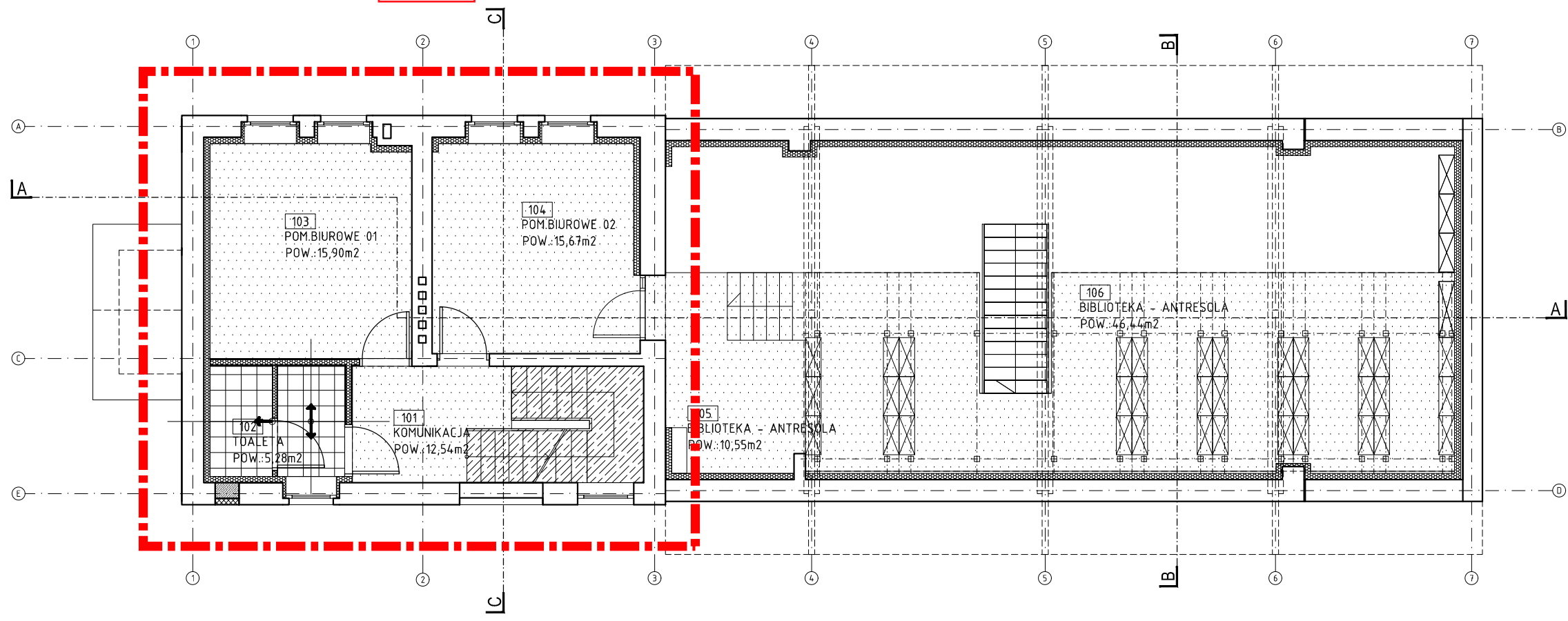


Rzut piwnicy



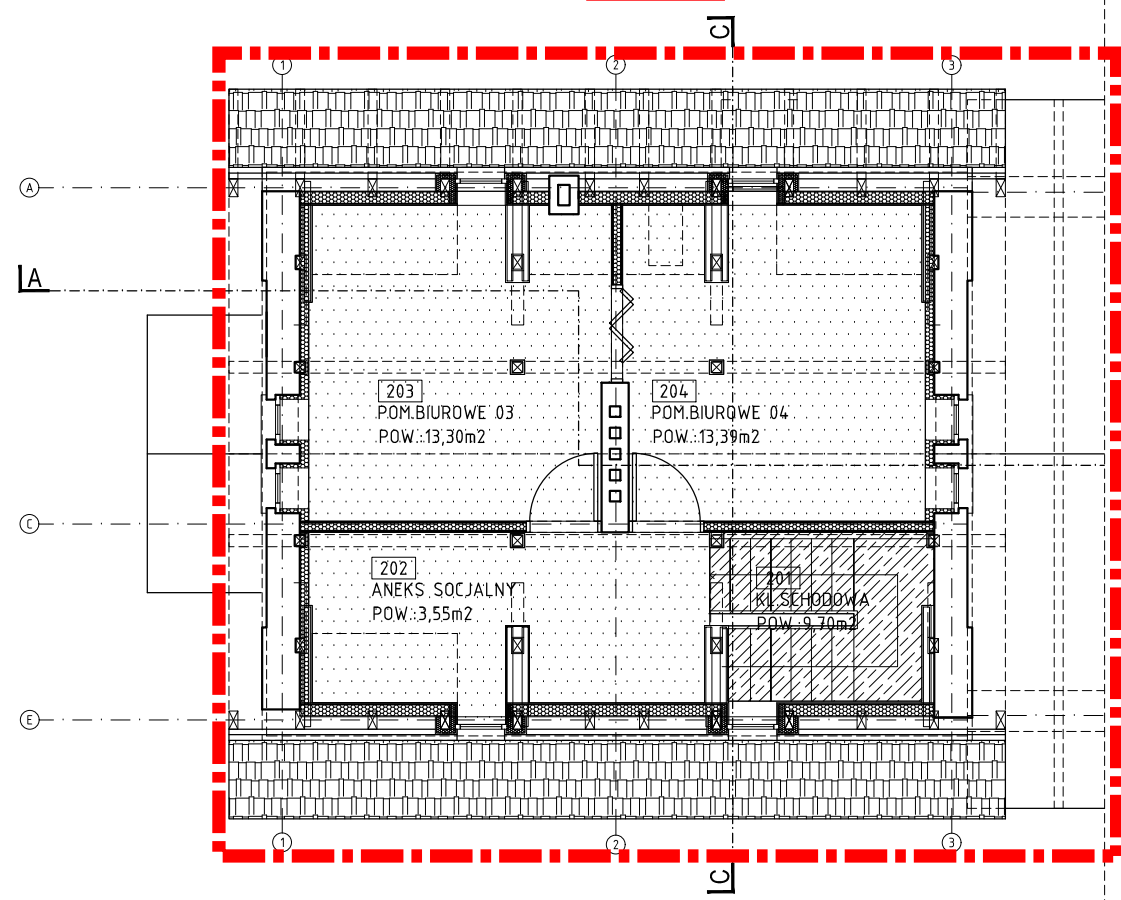
Rzut parteru

CZ. I



Rzut 1.piętra

CZ. II



Rzut poddasza

- OZNACZENIA MATERIAŁÓW NA POSADZKI:
- posadzka w piwnicy – cegła pełna układana na płasko
  - posadzka w piwnicy – podłoga betonowa – malowanie żywicą akrylową do posadzek betonowych
  - pomieszczenia sanitarne i gospodarcze, – płytki gresowe 30x30cm, kolor zbliżony do płytki granitowej
  - komunikacja, pomieszczenia biurowe i antresola wykładzina obiektowa PCV – kolor zbliżony do płytki granitowej
  - pomieszczenia ogólnodostępne biblioteki – płytki granitowe, wzór "strzegom", 30x60cm układane z przesunięciem
  - istniejące schody drewniane – naprawa i malowanie farbą
  - zalecany początek układania

ZADANIE PROJEKTOWE	Przebudowa, nadbudowa i zmiana sposobu użytkowania dworca kolejowego w Czerwonaku z infrastrukturą zewnętrzną, w ramach zadania inwestycyjnego: "Dokumentacja techniczna na rewitalizację dworców i terenów przydworcowych wzdłuż linii kolejowej nr 356 - gmina Czerwonak"		
NAZWA I ADRES OBIEKTU BUDOWLANEGO	DWORZEC KOLEJOWY Czerwonak ul. Gdyńska dz. nr 2/4, obręb Czerwonak		
JEDNOSTKA PROJEKTOWA	MSA MICHNOWICZ STASZEWSKI ARCHITEKCI 61-501 POZNAN, UL. DĄBRÓWKI 2, b' / 4 TEL / FAX 61-6497394 WWW.MSA.NET.PL		WYDANIE
PROJEKTOWAŁ	arch. Sławomir Ambrożewicz (gt. projektant)	UPRAWNIENIA NR 365/PW/94 UPRAWNIONY BEZ OGRANICZEŃ DO PROJEKTOWANIA W SPECJALNOŚCI ARCHITEKTURA	DATA I PODPIS 05.2015
OPRACOWAŁ	arch. Zbigniew Michnowicz arch. Piotr Staszewski arch. Karolina Skalska Marcin Durski		
SPRAWDZIŁ	arch. Ludmiła Styczyńska	UPRAWNIENIA NR 1/P/97 UPRAWNIONY BEZ OGRANICZEŃ DO PROJEKTOWANIA W SPECJALNOŚCI ARCHITEKTURA	05.2015
TREŚĆ RYSUNKU	SCHEMAT POSADZEK		RYSUNEK NR
BRANŻA	architektura	STADIUM	proj. wykonawczy
INDEX	0402	DATA	05.2015
SKALA	1:100		