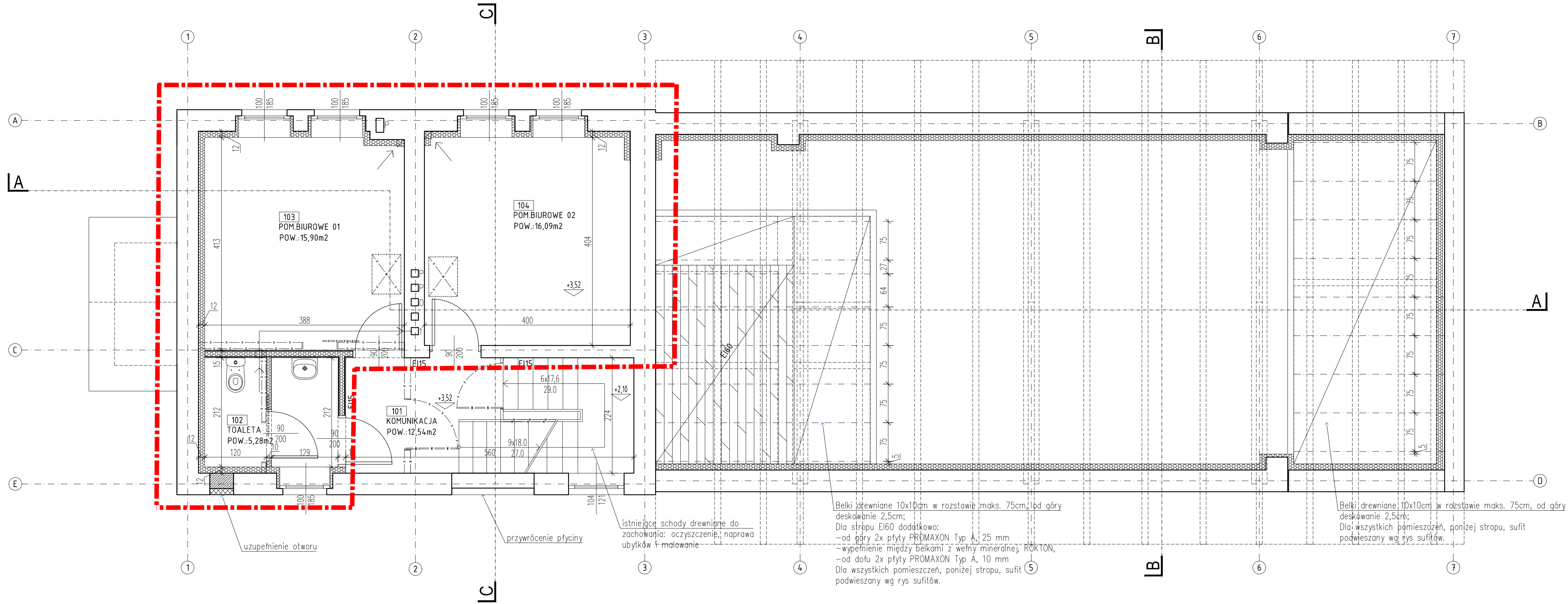


CZ. I

ZAKRES ZAMÓWIENIA

ZESTAWIENIE POWIERZCHNI - 1. PIĘTRO			
NR	NAZWA POMIESZCZENIA	POSADZKA	POWIERZCHNIA
101	KOMUNIKACJA	WYKŁADZINA OBIEKTOWA / DREWNO MALOWANE	12,54m ²
102	TOALETA	PL. GRESOWE	5,28m ²
103	POM.BIUROWE 01	WYKŁADZINA OBIEKTOWA	15,90m ²
104	POM.BIUROWE 02	WYKŁADZINA OBIEKTOWA	16,09m ²
			49,81m ²



- OZNACZENIA NA RYSUNKU:
- ŚCIANY ISTNIEJĄCE
 - ŚCIANY ISTNIEJĄCE - WYBURZENIA
 - UZUPEŁNIENIA ISTNIEJĄCYCH ŚCIAN ZEWNĘTRZNYCH
- bloczki gazobetonowe, od zewnątrz warstwa cegły - uzupełnienie zgodnie z istniejącym wętkiem cegły
 - ŚCIANY MUROWANE W CZĘŚCI PROJEKTOWANEJ
- bloczki gazobetonowe
 - ŚCIANY WEWNĘTRZNE NA STOPACH DREWNIANYCH
- płyta GK mocowana na ruszcie stalowym, wypełnienie z wełny mineralnej
 - ELEMENTY ŻELBETOWE
-wg projektu konstrukcyjnego
 - IZOLACJA TERMICZNA
- OCIEPLENIE ŚCIAN OD WEWNĄTRZ
bloczki z betonu poryzowanego gr. 12cm klejone od wewnątrz do ściany, np. w systemie Multipor firmy Xella, wsp. przenikania ciepła po ociepleniu $U=0,3W/m^2K$
- OCIEPLENIE POŁACI DACHOWEJ
wełna mineralna $\lambda = 0,039W/mK$
płyta z pianki PIR $\lambda = 0,024W/mK$
współczynnik dla przegrody po ociepleniu $U=0,20W/m^2K$
- OCIEPLENIE POSADZKI STYROPIAN
styropian EPS200-036 gr.12cm
- OCIEPLENIE ŚCIAN PIWNICY OD ZEWNĄTRZ
styropian ekstrudowany gr.10cm $\lambda = 0,031 W/mK$, klejony na warstwie klejowej ciągłej
 - WENTYLACJA GRAWITACYJNA

Uwaga:
Elementy konstrukcji drewnianej nad antresolą zabezpieczyć do NRO poprzez malowanie preparatami ogniochronnymi.

ZADANIE PROJEKTOWE		Przebudowa, nadbudowa i zmiana sposobu użytkowania dworca kolejowego w Czerwonaku z infrastrukturą zewnętrzną, w ramach zadania inwestycyjnego: "Dokumentacja techniczna na rewitalizację dworców i terenów przydworcowych wzdłuż linii kolejowej nr 356 - gmina Czerwonak"	
NAZWA I ADRES OBIEKTU BUDOWLANEGO		DWORZEC KOLEJOWY Czerwonak ul. Gdyńska dz. nr 2/4, obręb Czerwonak	
JEDNOSTKA PROJEKTOWA		MSA MICHNOWICZ STASZEWSKI ARCHITEKCI 61-501 POZNAŃ, UL. DĄBRÓWKI 2.b*/4 TEL/FAX 61-6497394 WWW.MSA.NET.PL	
PROJEKTOWAŁ		arch. Stawomir Ambrożewicz (gt. projektant) arch. Zbigniew Michnowicz arch. Piotr Staszewski arch. Karolina Skalska Marcin Durski	
SPRAWDZIŁ		arch. Ludmiła Styczyńska	
TREŚĆ RYSUNKU		RZUT 1. PIĘTRA	
BRANŻA		architektura	STADIUM
proj. budowlany		INDEX	0456
DATA		02.2018	SKALA
1:50		STRONA	A-03