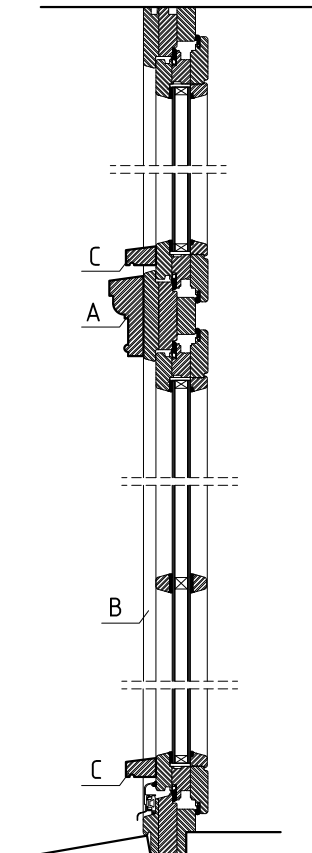
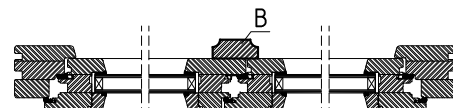


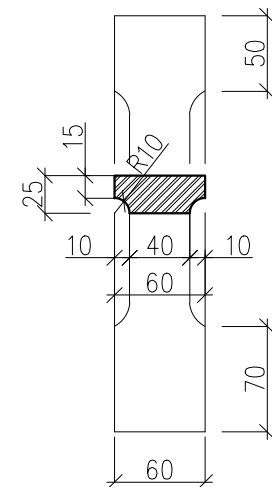
WIDOK Z ZEWNĄTRZ – SKALA 1:20



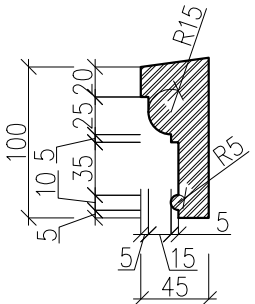
PRZEKRÓJ PIONOWY
SKALA 1:10



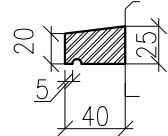
PRZEKRÓJ POZIOMY- SKALA 1:5



B – nakładka na stupek ruchomy
1:10



A – nakładka na ślepie
1:10



C – parapet na skrzydło
1:10

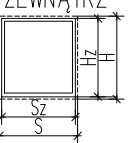
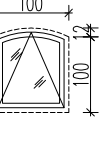
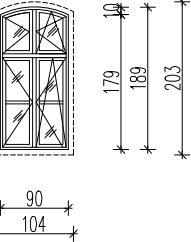
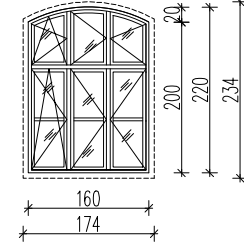
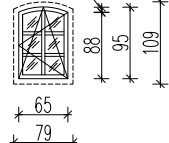
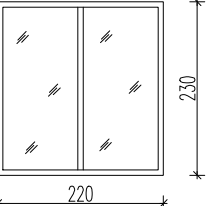
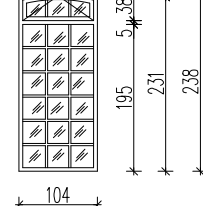
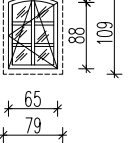
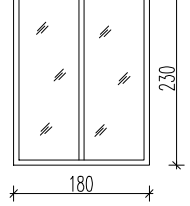
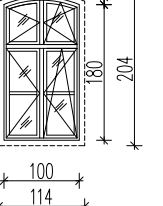
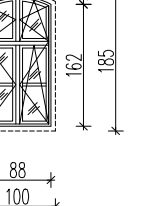
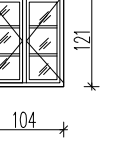
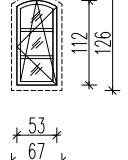

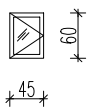
DRZWI ZEWNĘTRZNE

OZNACZENIE WG RYS.	Dz1	Dz2	Dz3	Dz4
SCHEMAT WIDOK OD ZEWNĄTRZ 				
WYMIAR W ŚWIEŁLE OTWORU [mm]	So	1400	1400	–
	Ho	2550	2880	–
WYMIAR W ŚWIEŁLE OŚCIEŻNICY [mm]	S	650+650	1000	2300
	H	2100	2100	2360
OZNACZENIE SKRZYDŁA	–	–	–	–
ILOŚĆ	1	1	1	1
KOLOR	zielony RAL6013			
UWAGI	–drewniane, pełne, ocieplone; –wykonane na wzór drzwi istniejących			
	element dekoracyjny drewniane, rozsuwane na szynie stalowej należy odrestaurować lub wykonać nowe zgodnie z oryginałem			

DRZWI WEWNĘTRZNE

OZNACZENIE WG RYS.		D1		D2		D3		D4		D5		D6		D7	
SCHEMAT															
WYMIAR W ŚWIEŹLE OTWORU [mm]	S0	1000		1000		1000		1250		1140		1500		3870	
	H0	2050		2050		2050		2050		2100		2100		3000	
WYMIAR W ŚWIEŹLE OŚCIEŻNICY [mm]	S	900		900		900		900		900		900+350		3850 (szerokość drzwi w świetle = 900mm)	
	H	2000		2000		2000		2000		2000		2000		3000 (wysokość drzwi w świetle = 2000mm)	
OZNACZENIE SKRZYDŁA		L	P	L	P	L	P	L	P	L	P	L	P	L	P
ILOŚĆ		1	3	3	1	2	2	–	1	1	–	1	–	–	1
KOLOR		kolorystyka wg projektu aranżacji wnętrz: np. skrzydło – okleina drewniana lub drewnopodobna orzech bielony, ościeżnice metalowe i aluminiowe – kolor szary													
UWAGI		–gładkie pełne HDF –ościeżnica stalowa –samozamykacz –możliwość otwarcia 180° –wkładka patentowa* –EI30													

OKNA ZEWNĘTRZNE

OZNACZENIE WG RYS.		O1	O2	O3	O4	O5	O6	O7	O8	O9	O10	O11	O12	O13	O14
SCHEMAT WIDOK OD ZEWNĄTRZ 															
WYMIAR W ŚWIEŁLE OTWORU [mm]	S	1000	1040	1740	790	2200	1040	790	1800	1140	1000	1040	670	680	450
	H	1120	2030	2340	1090	2300	2380	1090	2300	2040	1850	1210	1260	680	600
ZEWNĘTRZNY WYMIAR OŚCIEŻNICY [mm]	Sz	980	1000	1700	750	2180	1020	750	1780	1100	960	1020	650	660	–
	H _z	1100	2000	2300	1050	2280	2360	1050	2280	2000	1800	1190	1200	660	–
ILOŚĆ		2	1	3	5	1	1	6	1	1	5	1	4	4	1
KOLOR		zielony RAL6013													
UWAGI		–profile drewniane wzmocniane, ocieplone, szklenie okien podwójne, bezpieczne P4 –kwatery uchylne – otwieranie dostępne z posadzki, –okna w ścianie ceglanej z węgarkami												lukarna	wyłaz dachowy

ZADANIE PROJEKTOWE	Przebudowa, nadbudowa i zmiana sposobu użytkowania dworca kolejowego w Czerwonaku z infrastrukturą zewnętrzną, w ramach zadania inwestycyjnego: "Dokumentacja techniczna na rewitalizację dworców i terenów przydworcowych wzdłuż linii kolejowej nr 356 – gmina Czerwonak"		
NAZWA I ADRES OBIEKTU BUDOWLANEGO	DWORZEC KOLEJOWY Czerwonak ul. Gdyńska dz. nr 2/4, obręb Czerwonak		
JEDNOSTKA PROJEKTOWA	 MICHNOWICZ STASZEWSKI ARCHITEKCI 61-501 POZNAŃ, UL. DĄBRÓWKI 2, b' / 4 TEL / FAX 61-6497394 WWW.MSA.NET.PL	WYDANIE	
PROJEKTOWAŁ	arch. Sławomir Ambrożewicz (gt. projektant)	UPRAWNIENIA NR 385/PW/94 UPRAWNIENY BEZ OGRANICZEŃ DO PROJEKTOWANIA W SPECJALNOŚCI ARCHITEKTURA	DATA I PODPIS 05.2015
OPRACOWAŁ	arch. Zbigniew Michnowicz arch. Piotr Staszewski arch. Karolina Skalska Marcin Durski		
SPRAWDZIŁ	arch. Ludmiła Styczyńska	UPRAWNIENIA NR 1/P/97 UPRAWNIENY BEZ OGRANICZEŃ DO PROJEKTOWANIA W SPECJALNOŚCI ARCHITEKTURA	05.2015
TRZĘŚĆ RYSUNKU	Zestawienie stolarki		
BRANŻA	architektura	STADIUM proj. wykonawczy	INDEX 0402
DATA	05.2015	SKALA 1:5, 1:10, 1:20, 1:100	STRONA ___