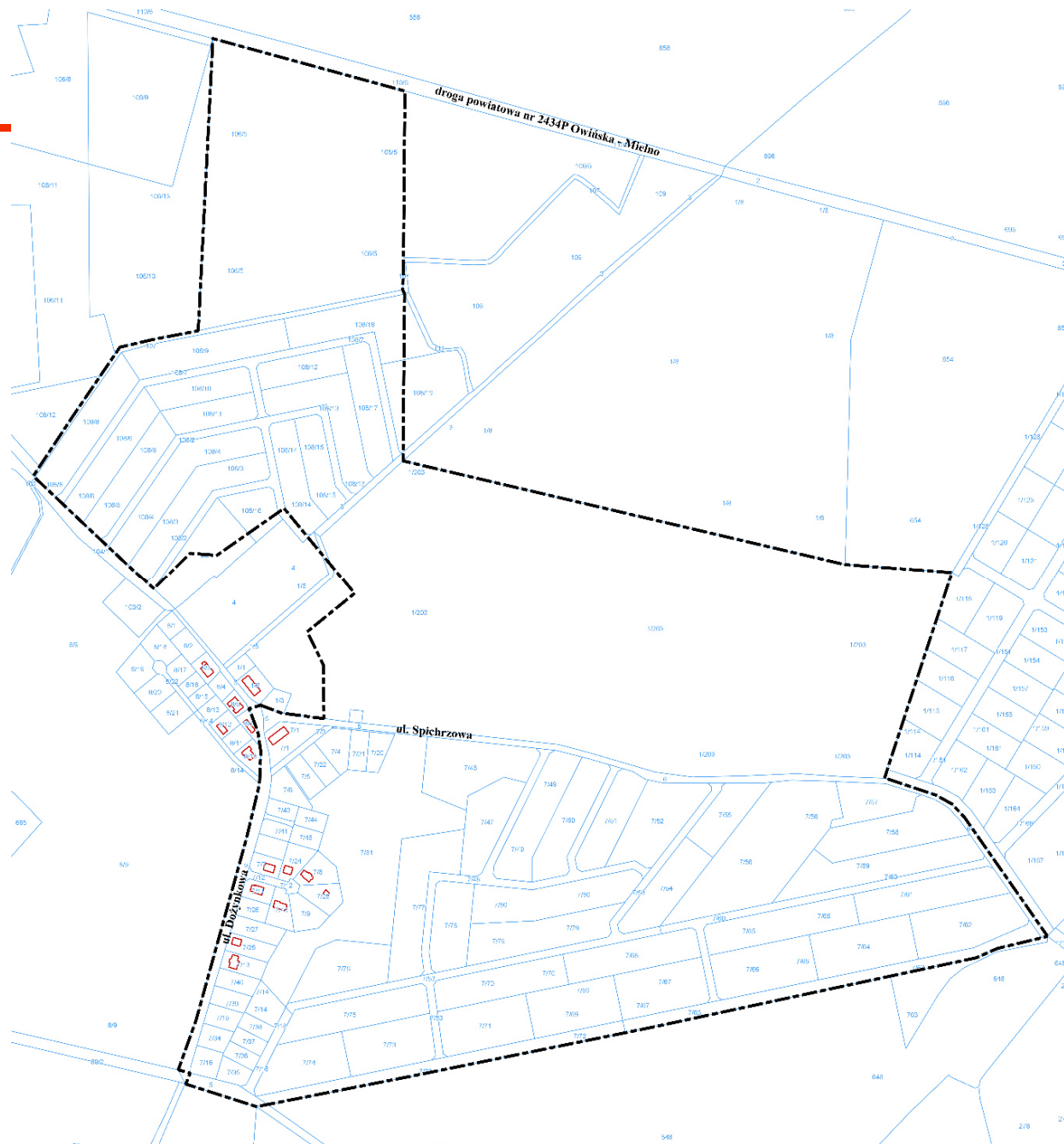

**PRZYSTĄPIENIE DO OPRACOWANIA MIEJSCOWEGO PLANU
ZAGOSPODAROWANIA PRZESTRZENNEGO
„ANNOWO – REJON ULICY DOŻYNKOWEJ I SPICHRZOWEJ”**

Sesja Rady Gminy Czerwonak

18.04.2019 r.





GRANICE OPRACOWANIA NA TLE ORTOFOTOMAPY



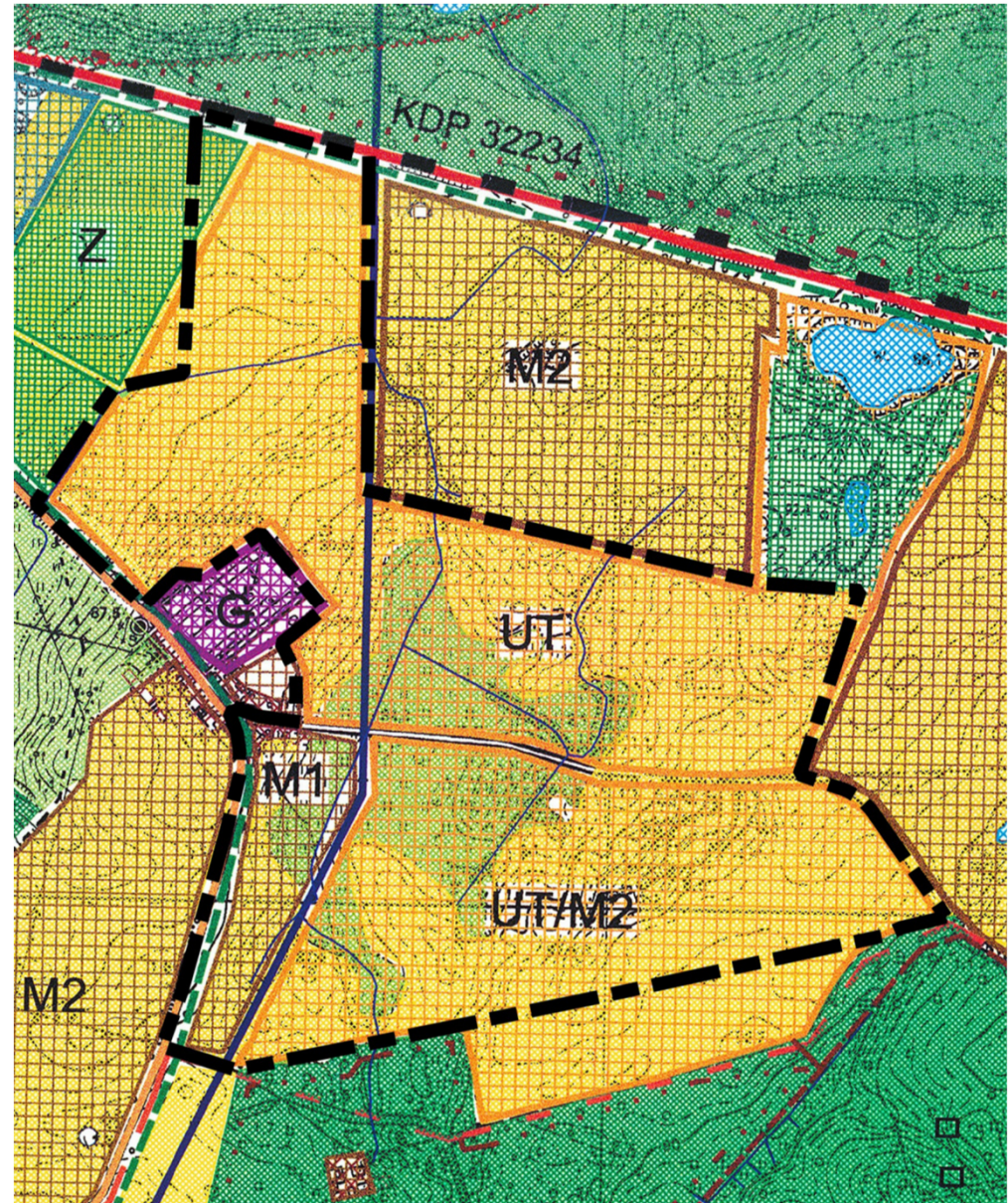
GRANICE OPRACOWANIA NA TLE OBOWIĄZUJĄCEGO STUDIUM

UT/M2 - tereny usług rekreacji, wypoczynku, turystyki/tereny rozwoju budownictwa rezydencjonalnego i letniskowego o zabudowie ekstensywnej,

UT - tereny usług turystyki,

M1 - tereny zabudowy mieszkaniowej jednorodzinnej,

Z - tereny zieleni,
droga gminna

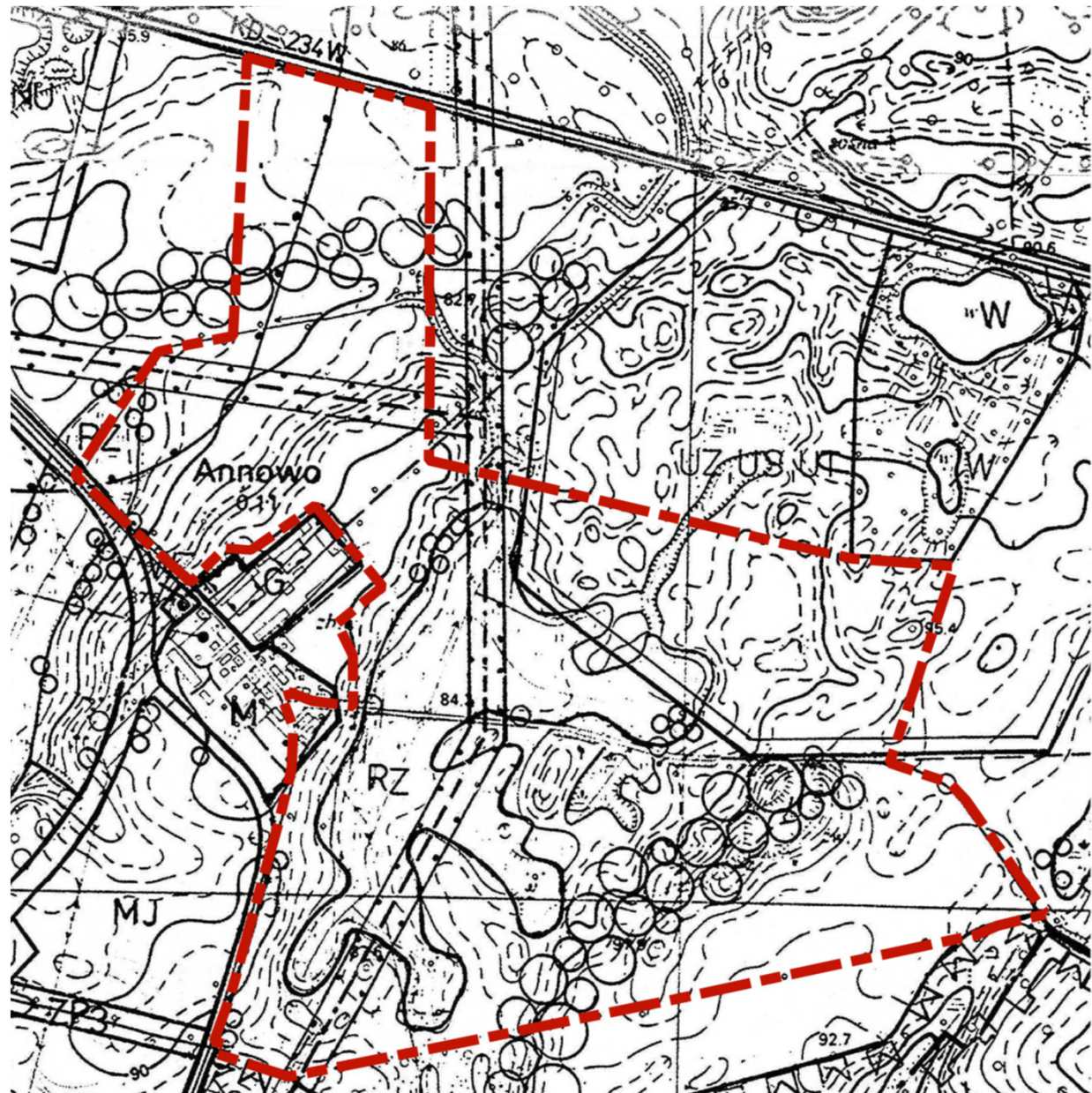


GRANICE OPRACOWANIA NA TLE PLANU OGÓLNEGO

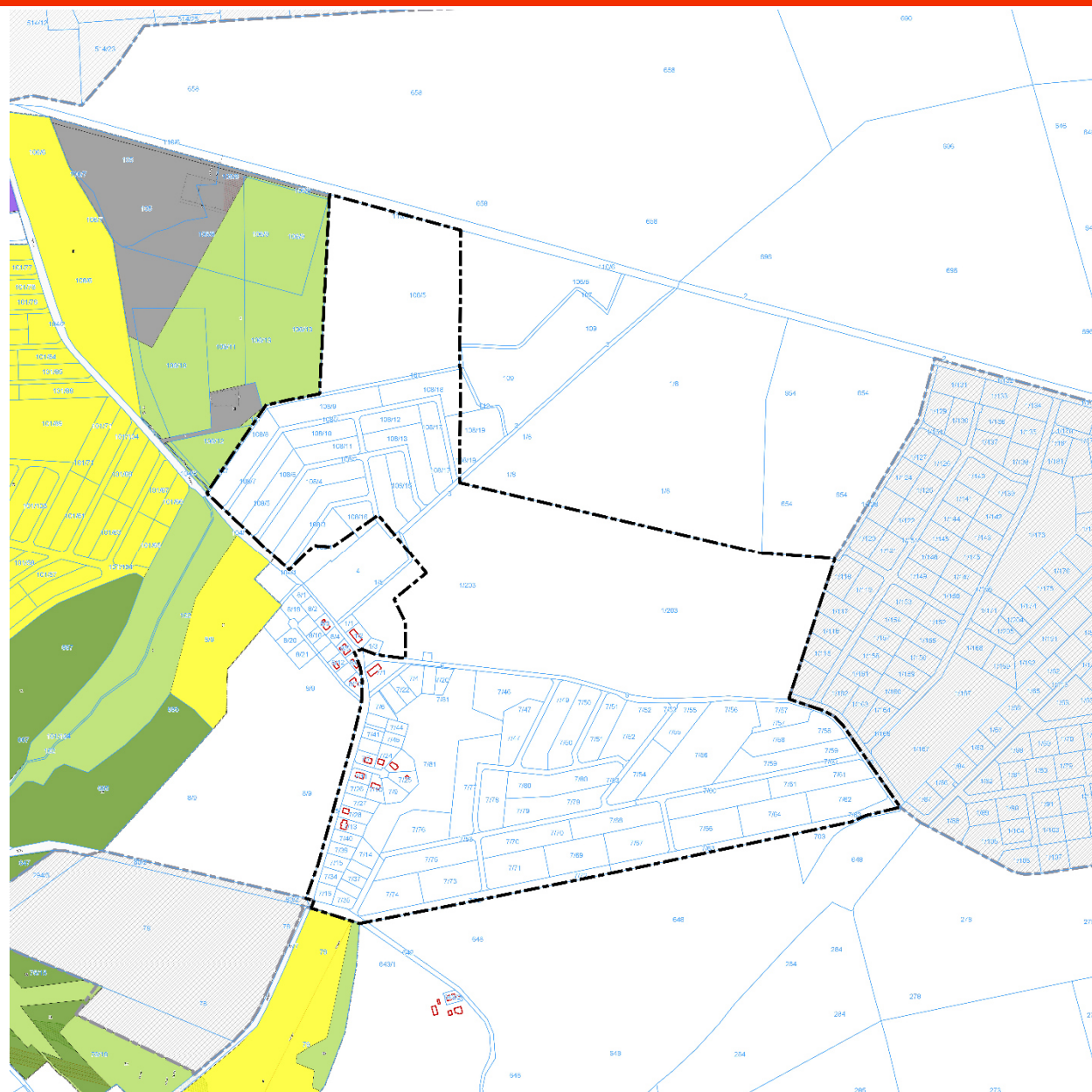
RZ - tereny łąk i pastwisk,

UZ, US, UT - tereny usług zdrowia i opieki społecznej, tereny usług sportu, tereny usług turystyki i wypoczynku

tereny upraw polowych bez prawa zabudowy



GRANICE OPRACOWANIA NA TLE MPZP OBOWIĄZUJĄCYCH





DOKUMENTACJA FOTOGRAFICZNA



DOKUMENTACJA FOTOGRAFICZNA



Dziękuję za uwagę

