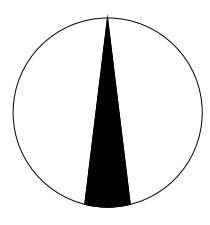
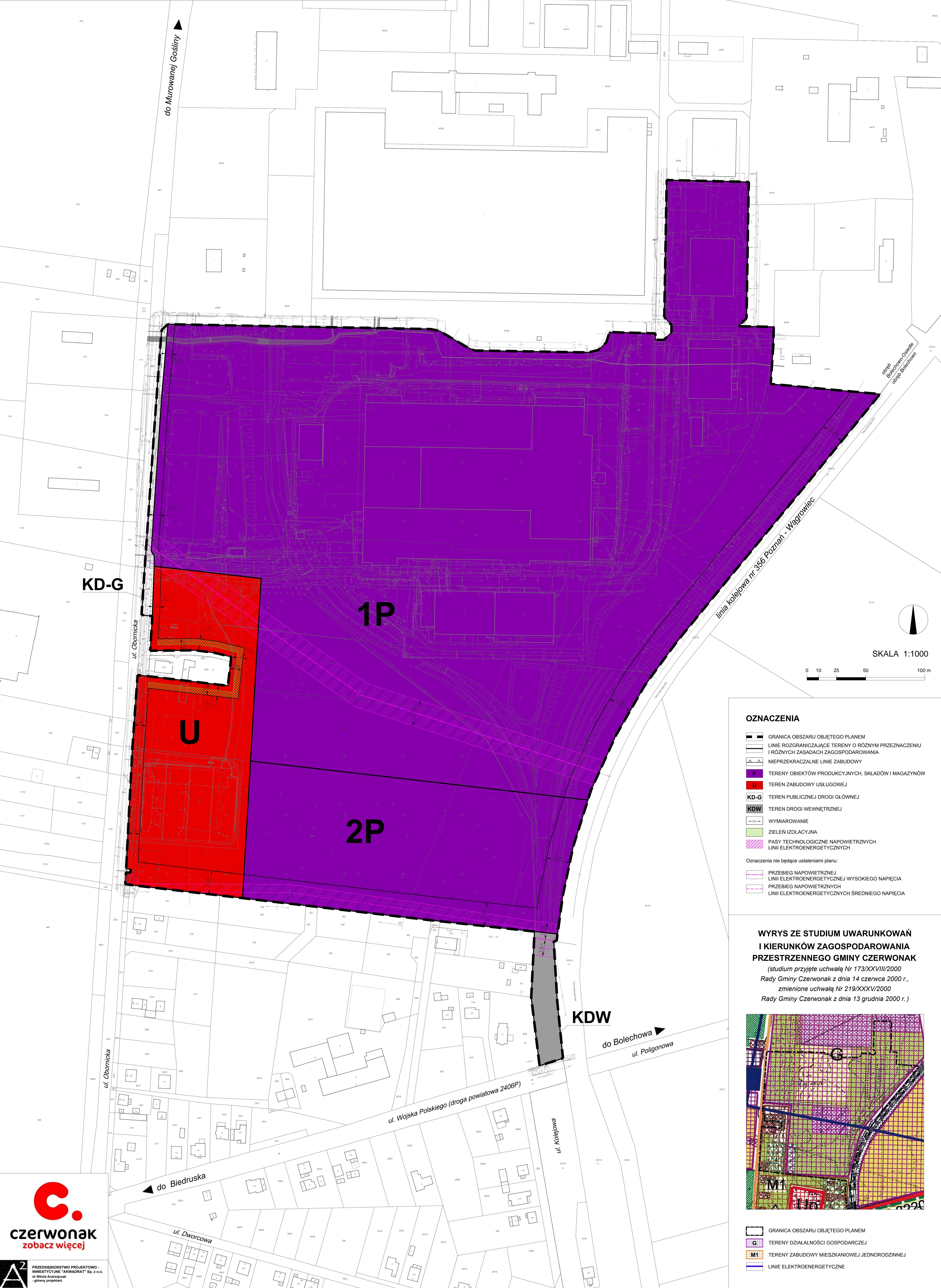


MIEJSCOWY PLAN ZAGOSPODAROWANIA PRZESTRZENNEGO
"BOLECHOWO-OSIEDLE - REJON ULICY OBORNICKIEJ"
ZAŁĄCZNIK NR 1 DO UCHWAŁY NR RADY RADY GMINY CZERWONAK Z DNIA R.



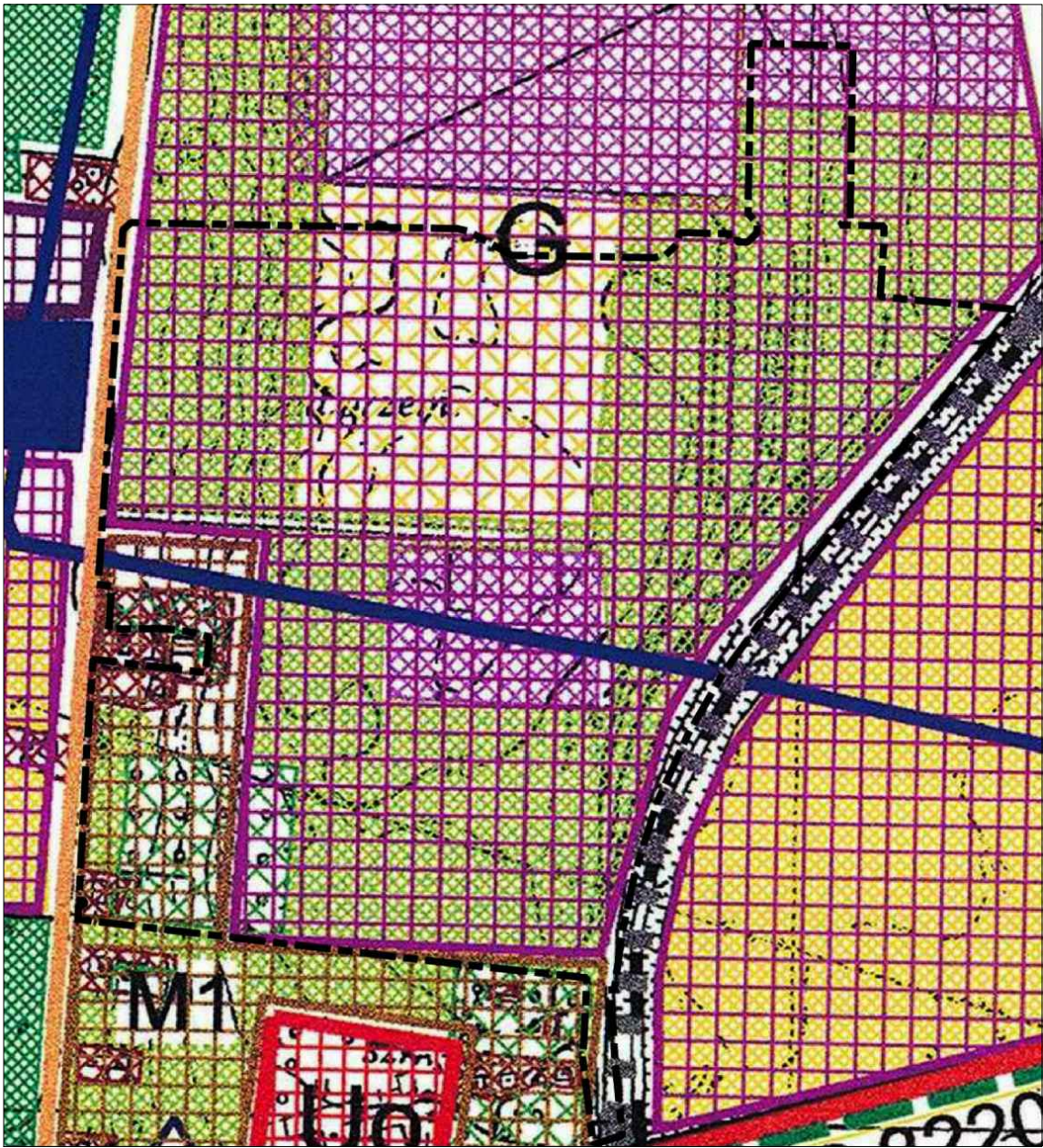
SKALA 1:1000



OZNACZENIA

- GRANICA OBSZARU OBJĘTEGO PLANEM
- LINIE ROZGRANICZAJĄCE TERENY O RÓŻNYM PRZEZNACZENIU I RÓŻNYCH ZASADACH ZAGOSPODAROWANIA
- NIEPRZEKRACZALNE LINIE ZABUDOWY
- TERENY OBIEKTÓW PRODUKCYJNYCH, SKŁADÓW I MAGAZYNÓW
- TEREN ZABUDOWY USŁUGOWEJ
- TEREN PUBLICZNEJ DROGI GŁÓWNEJ
- TEREN DROGI WEWNĘTRZNEJ
- WYMIAROWANIE
- ZIELEŃ IZOLACYJNA
- PASY TECHNOLOGICZNE NAPOWIETRZNYCH LINII ELEKTROENERGETYCZNYCH
- Oznaczenia nie będące ustaleniami planu:
 - PRZEBIEG NAPOWIETRZNEJ LINII ELEKTROENERGETYCZNEJ WYSOKIEGO NAPIĘCIA
 - PRZEBIEG NAPOWIETRZNYCH LINII ELEKTROENERGETYCZNYCH ŚREDNIEGO NAPIĘCIA

WYRYS ZE STUDIUM UWARUNKOWAŃ
I KIERUNKÓW ZAGOSPODAROWANIA
PRZESTRZENNEGO GMINY CZERWONAK
(studium przyjęte uchwałą Nr 173/XXVIII/2000
Rady Gminy Czerwonak z dnia 14 czerwca 2000 r.,
zmienione uchwałą Nr 219/XXXV/2000
Rady Gminy Czerwonak z dnia 13 grudnia 2000 r.)



- GRANICA OBSZARU OBJĘTEGO PLANEM
- TERENY DZIAŁALNOŚCI GOSPODARCZEJ
- TERENY ZABUDOWY MIESZKANIOWEJ JEDNORODZINNEJ
- LINIE ELEKTROENERGETYCZNE