
**PRZYSTĄPIENIE DO OPRACOWANIA MIEJSCOWEGO PLANU
ZAGOSPODAROWANIA PRZESTRZENNEGO
„PROMNICE – REJON ULICY TOPOŁOWEJ, ZALESIE I WOJSKA POLSKIEGO”**

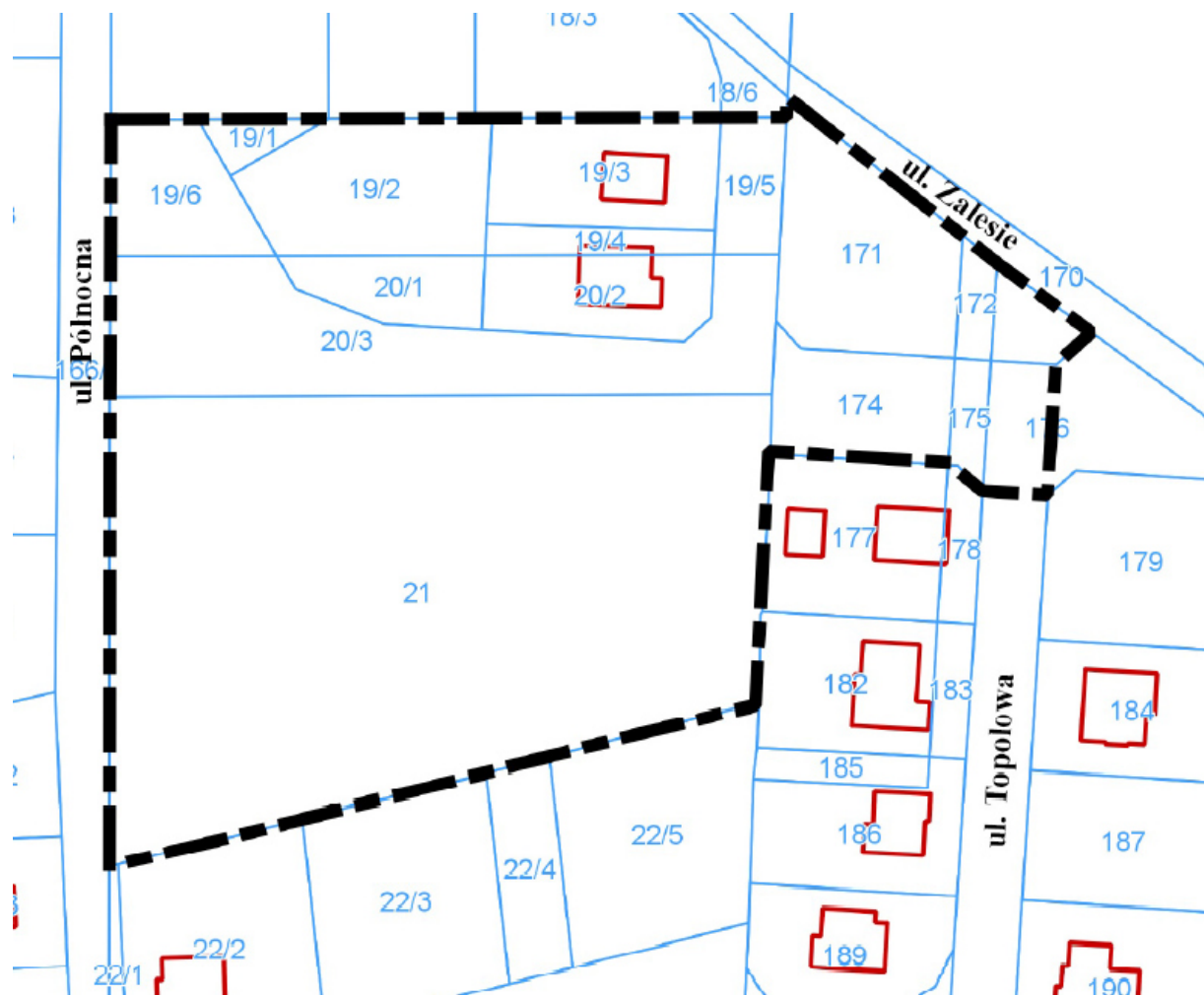
Komisja Gospodarki Komunalnej i Przestrzennej

19.02.2019 r.

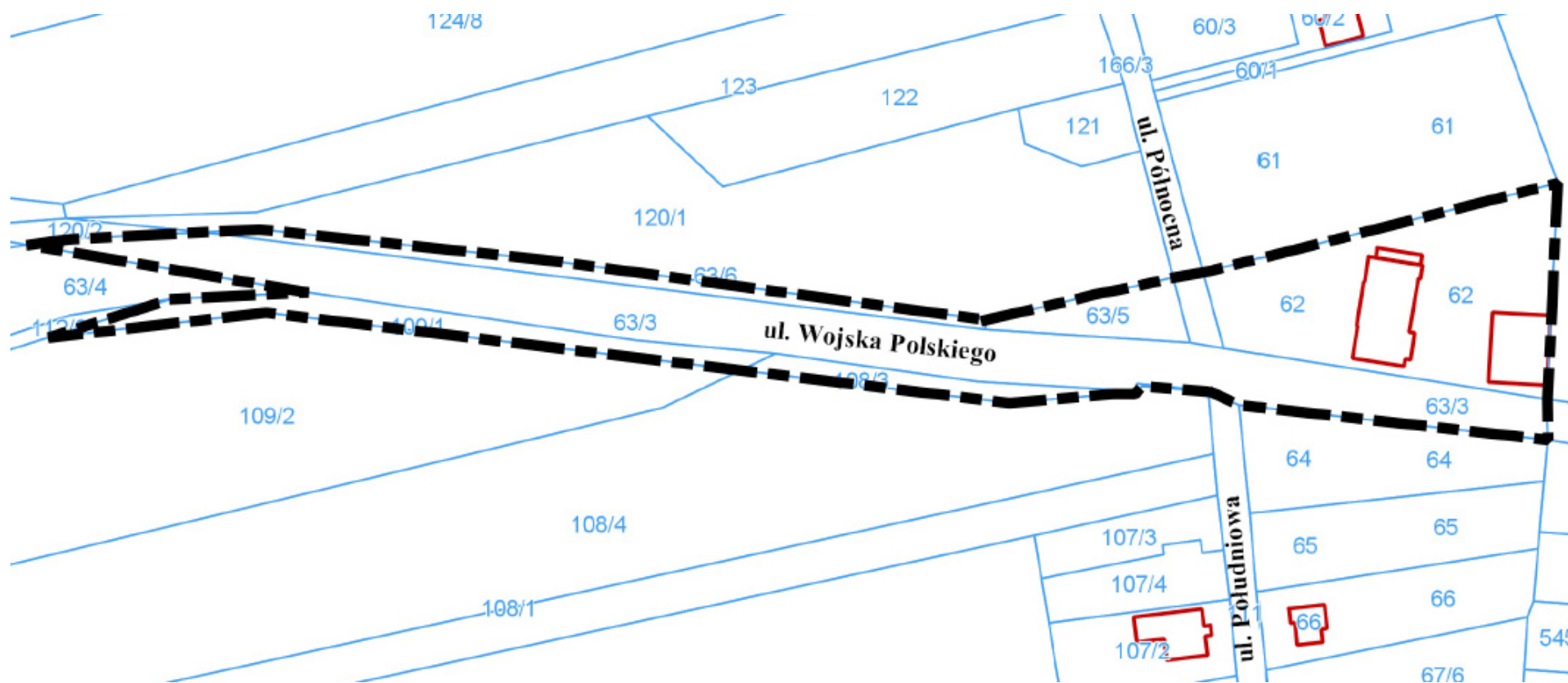


GRANICE OPRACOWANIA MPZP

Powierzchnia obszaru:
ok. 1,2 ha



GRANICE OPRACOWANIA MPZP

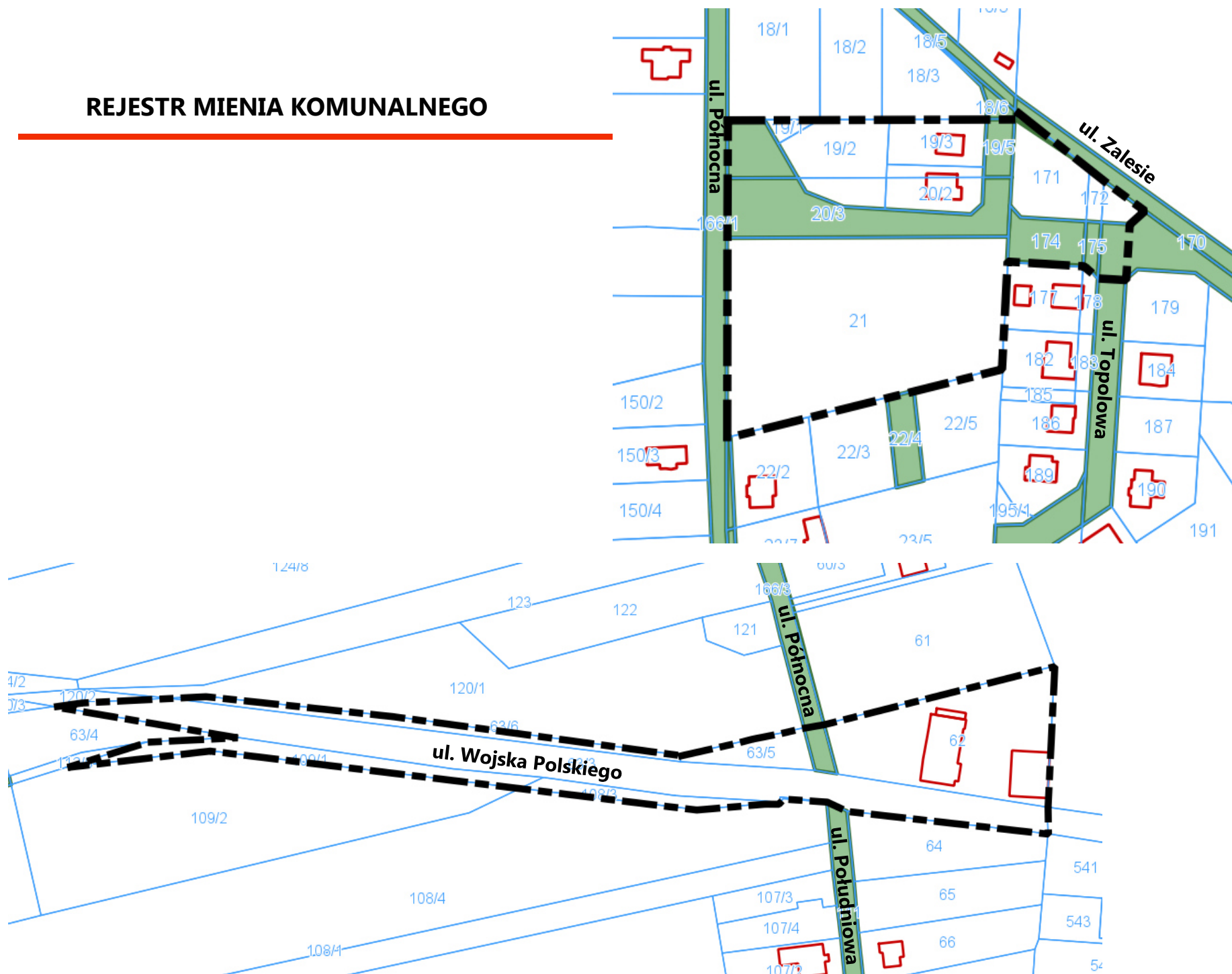


Powierzchnia obszaru:
ok. 1,2 ha

GRANICE OPRACOWANIA NA TLE ORTOFOTOMAPY



REJESTR MIENIA KOMUNALNEGO

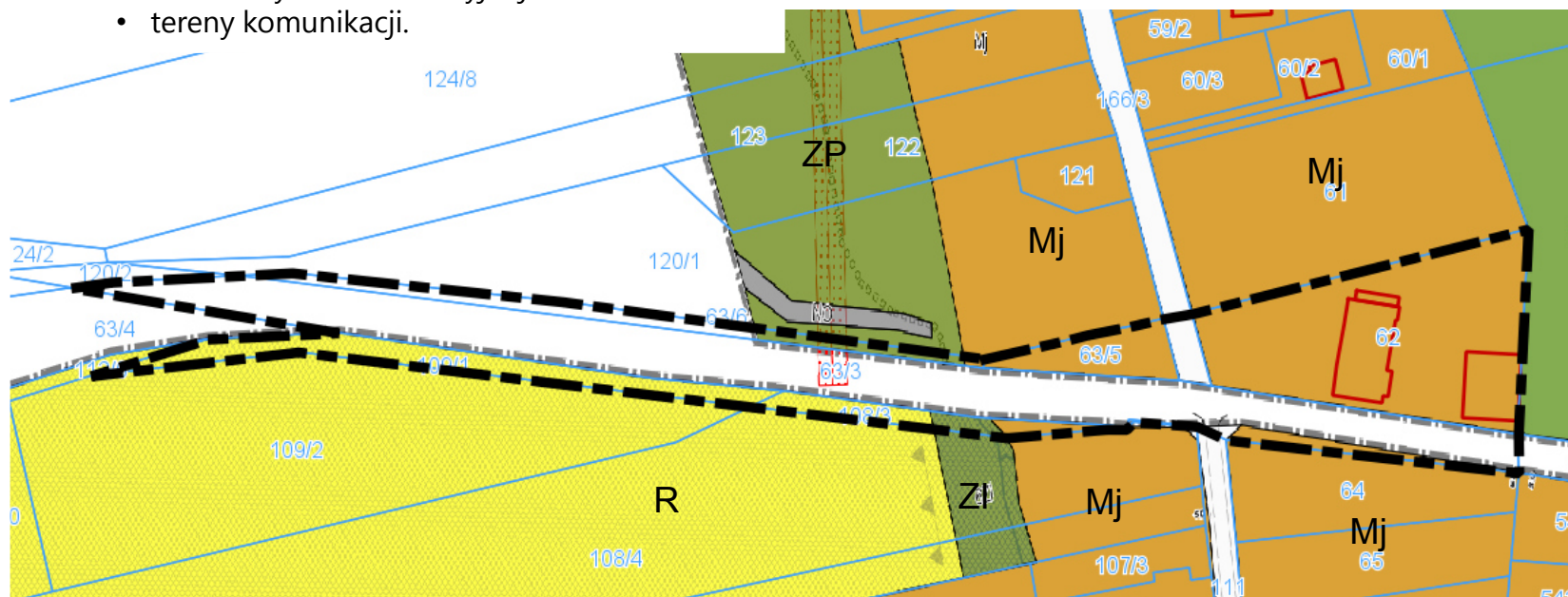
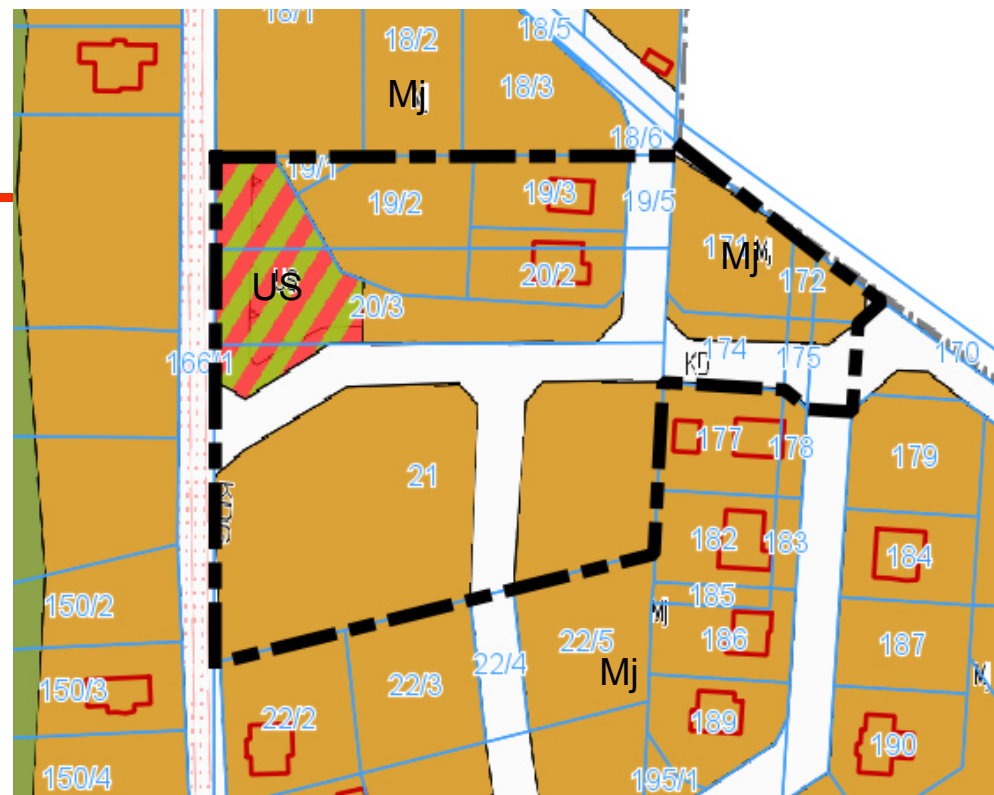


GRANICE OPRACOWANIA NA TLE OBOWIĄZUJĄCYCH MPZP

- Miejscowy plan zagospodarowania przestrzennego dla terenu Promnice Północ (Uchwała Nr 377/LXII/02 z dnia 21 sierpnia 2002 r., ze zm.);
- Miejscowy plan zagospodarowania przestrzennego dla terenu Promnice Południe - Bolechowo Osiedle (Uchwała Nr 385/LX/2006 z dnia 21 września 2006 r.).

Oznaczenia:

- Mj - tereny zabudowy mieszkaniowej jednorodzinnej, w tym z usługami towarzyszącymi,
- US - tereny turystyki i rekreacji,
- R - tereny upraw polowych i ogrodniczych
- ZP - tereny zieleni,
- ZI - tereny zieleni izolacyjnej
- tereny komunikacji.



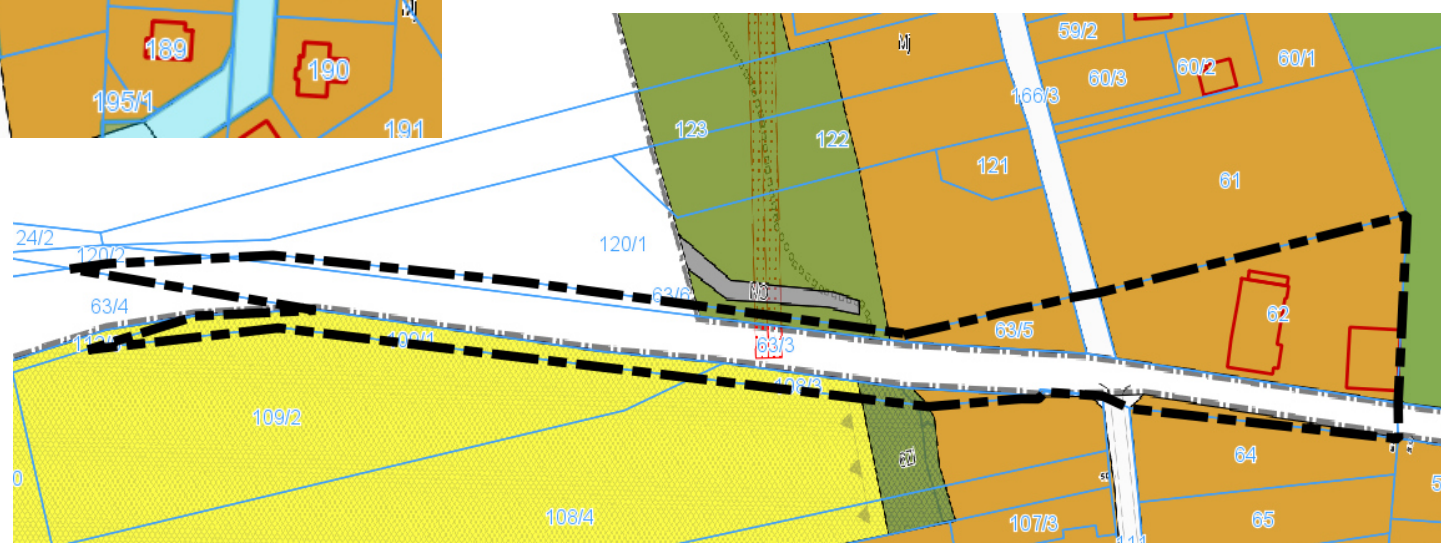
CEL OPRACOWANIA MPZP



Celem opracowania planu jest regulacja terenowo-prawna gruntów, a także dostosowanie ustaleń obowiązujących miejscowych planów zagospodarowania przestrzennego do stanu zagospodarowania terenu, w tym związanych z realizacją układu komunikacyjnego.

Umożliwi:

- zmianę zapisów dotyczącą przeznaczenia gruntów gminnych położonych w rejonie ul. Północnej, Topolowej i Zalesie,
- modyfikację planowanego układu drogowego w rejonie ul. Północnej, Topolowej i Zalesie,
- zmianę zapisów dotyczącą przeznaczenia terenu działki o nr ewid. 62 w Promnicach,
- ustalenie przeznaczenia terenu drogi powiatowej zgodnie z faktycznym zagospodarowaniem terenu.



Dziękuję za uwagę

