
**PRZYSTĄPIENIE DO OPRACOWANIA MIEJSCOWEGO PLANU
ZAGOSPODAROWANIA PRZESTRZENNEGO
„KOZIEGŁOWY – REJON ULICY GDYŃSKIEJ I POZNAŃSKIEJ II”**

Sesja Rady Gminy Czerwonak

21.02.2019 r.

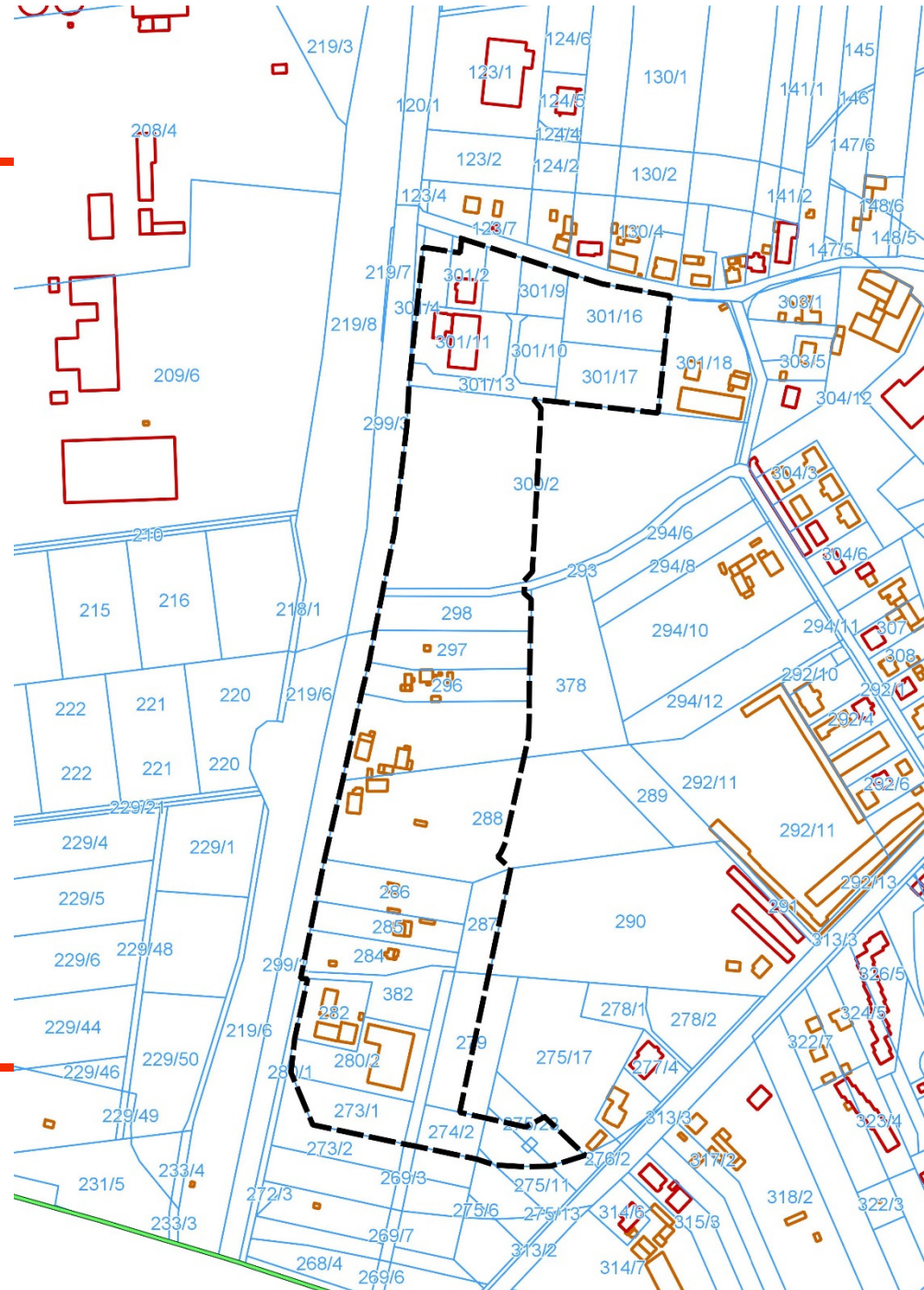


GRANICE OPRACOWANIA MPZP

Powierzchnia obszaru planu:
ok. 7,6 ha



**MPZP KOZIEGŁOWY – REJON
ULICY GDYŃSKIEJ I
POZNANSKIEJ II**



GRANICE OPRACOWANIA NA TLE ORTOFOTOMAPY

Celem opracowania planu jest zmiana minimalnej wartości wskaźnika intensywności zabudowy, tak aby umożliwić również realizację na tym obszarze zabudowy bardziej ekstensywnej.

Granice terenu objętego uchwałą od strony zachodniej wyznacza ulica Gdyńska, od strony północnej ulica Podgórna, od strony południowej ulica Poznańska.



**MPZP KOZIEGŁOWY – REJON ULICY
GDYŃSKIEJ I POZNAŃSKIEJ II**



GRANICE OPRACOWANIA NA TLE OBOWIAZUJĄCYCH MPZP

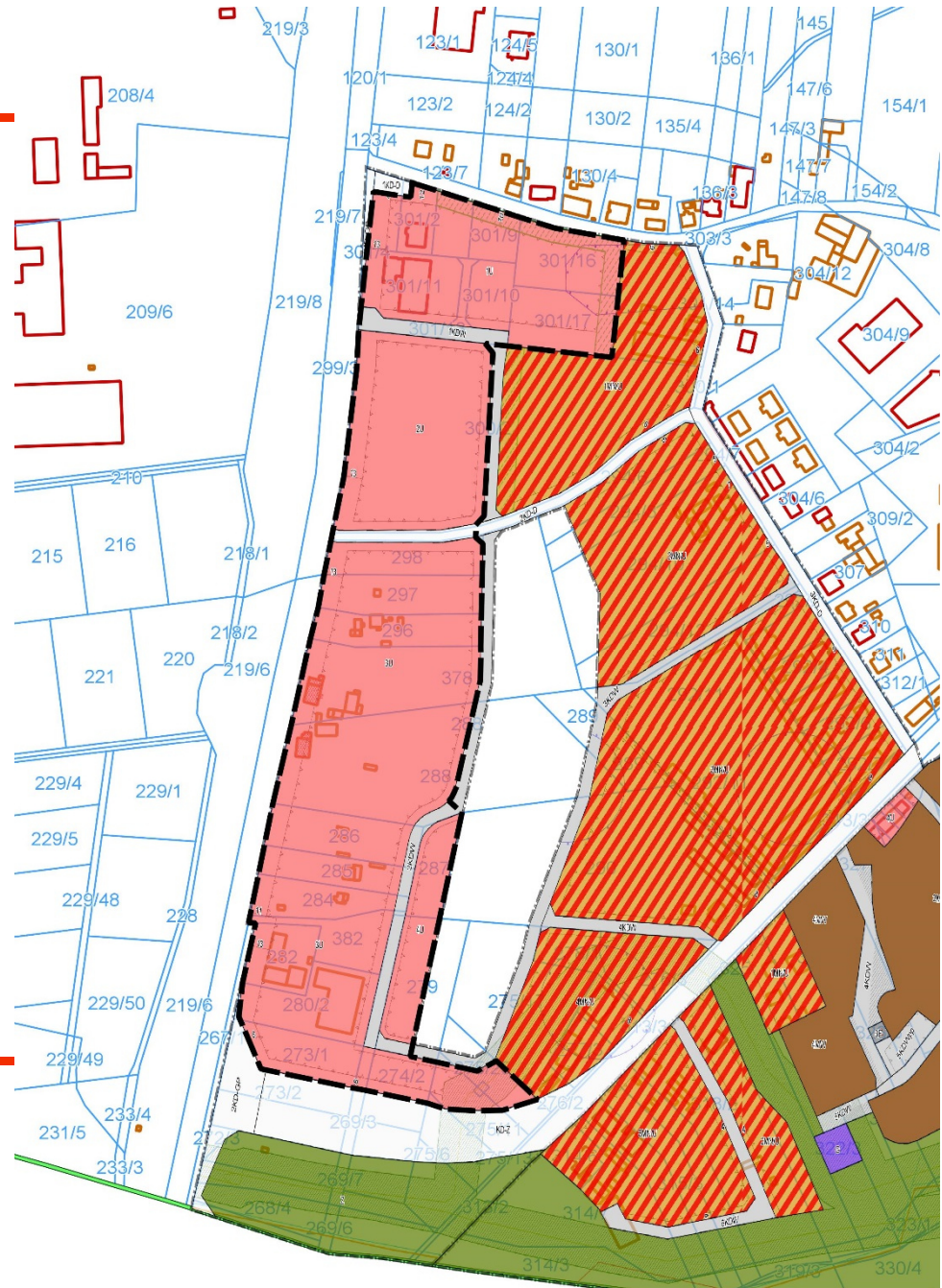
Dla analizowanego obszaru obowiązuje miejscowy plan zagospodarowania przestrzennego zatwierdzony uchwałą nr 455/L/2018 Rady Gminy Czerwonak z dnia 20 kwietnia 2018 r..

Tereny te przeznaczone zostały pod funkcje usługowe oraz drogi wewnętrzne i dojazdowe.

Dla terenów usługowych określono wskaźnik intensywności zabudowy od 0,5 do 2,4.



**MPZP KOZIEGŁOWY – REJON ULICY
GDYŃSKIEJ I POZNAŃSKIEJ II**



Dziękuję za uwagę

