

---

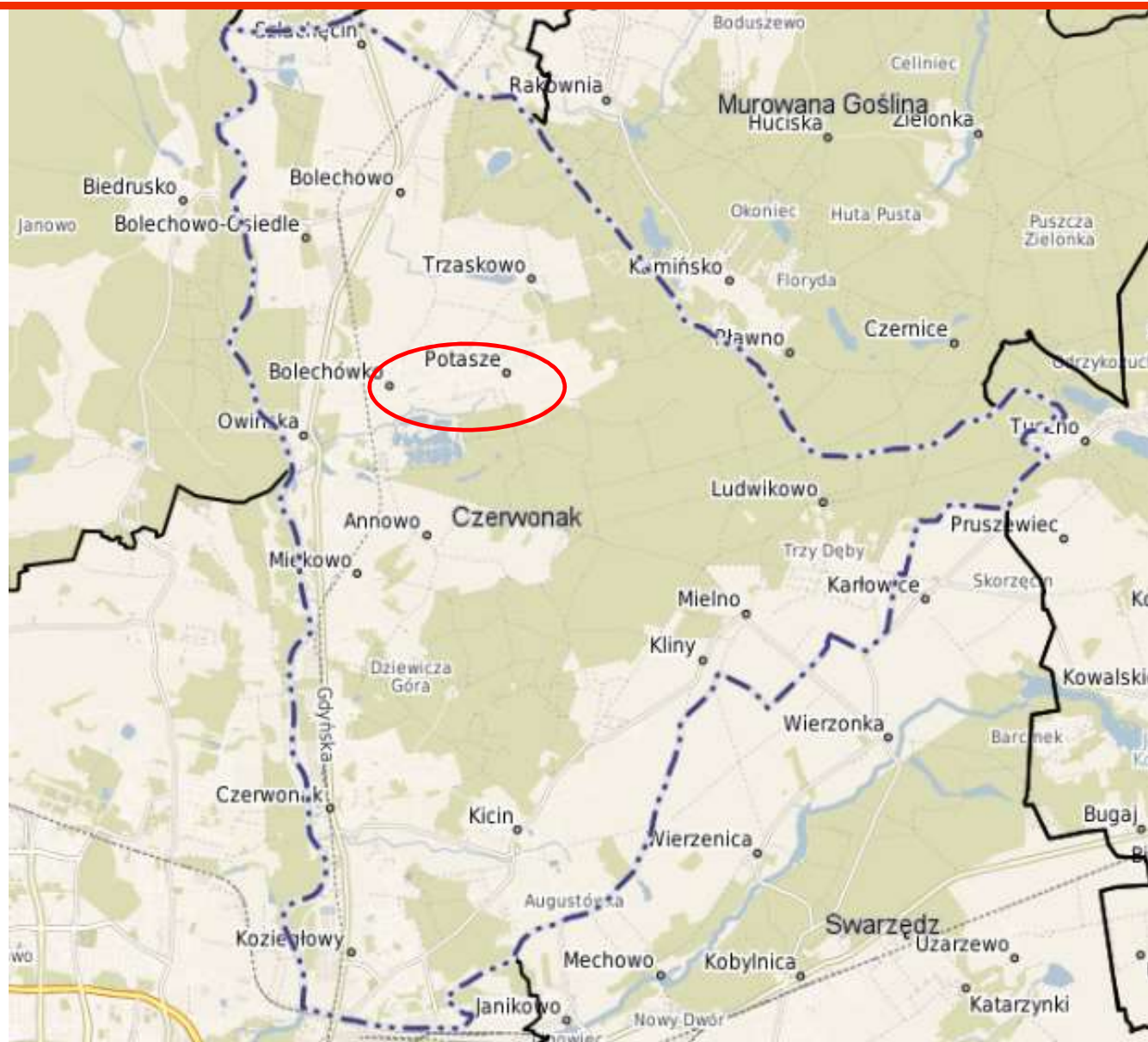
**PRZYSTĄPIENIE DO OPRACOWANIA MIEJSCOWYCH PLANÓW  
ZAGOSPODAROWANIA PRZESTRZENNEGO:  
MIEJSCOWOŚCI BOLECHÓWKO I POTASZE,  
„BOLECHÓWKO – REJON ULICY PLATANOWEJ”,  
„POTASZE – REJON ULICY OCZAROWEJ I WIERZBOWEJ”**

**Sesja Rady Gminy Czerwonak**

**06.12.2018 r.**



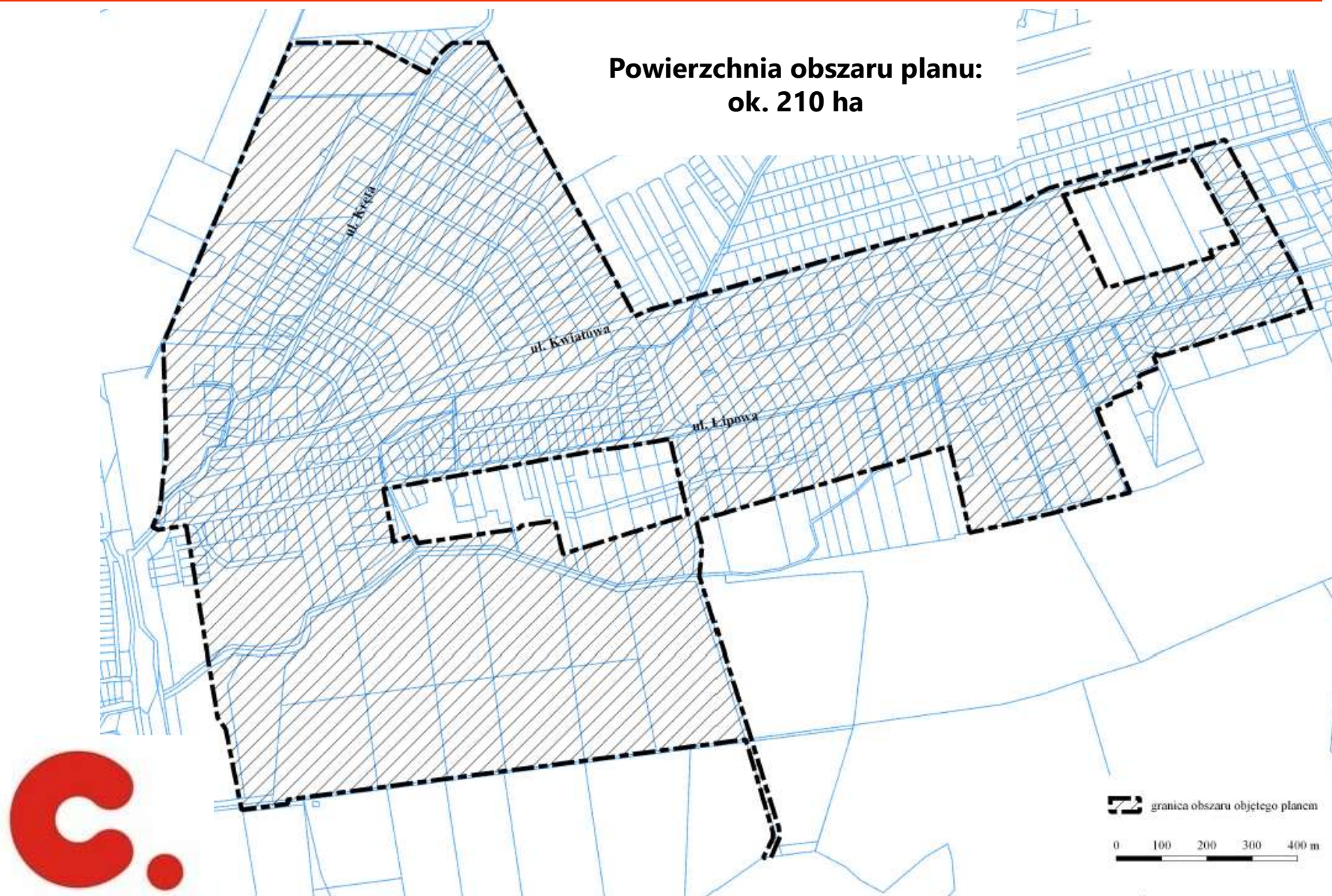
## POŁOŻENIE OBSZARU NA TLE GRANIC GMINY





## GRANICE OPRACOWANIA MPZP MIEJSCOWOŚCI BOLECHÓWKO I POTASZE

---





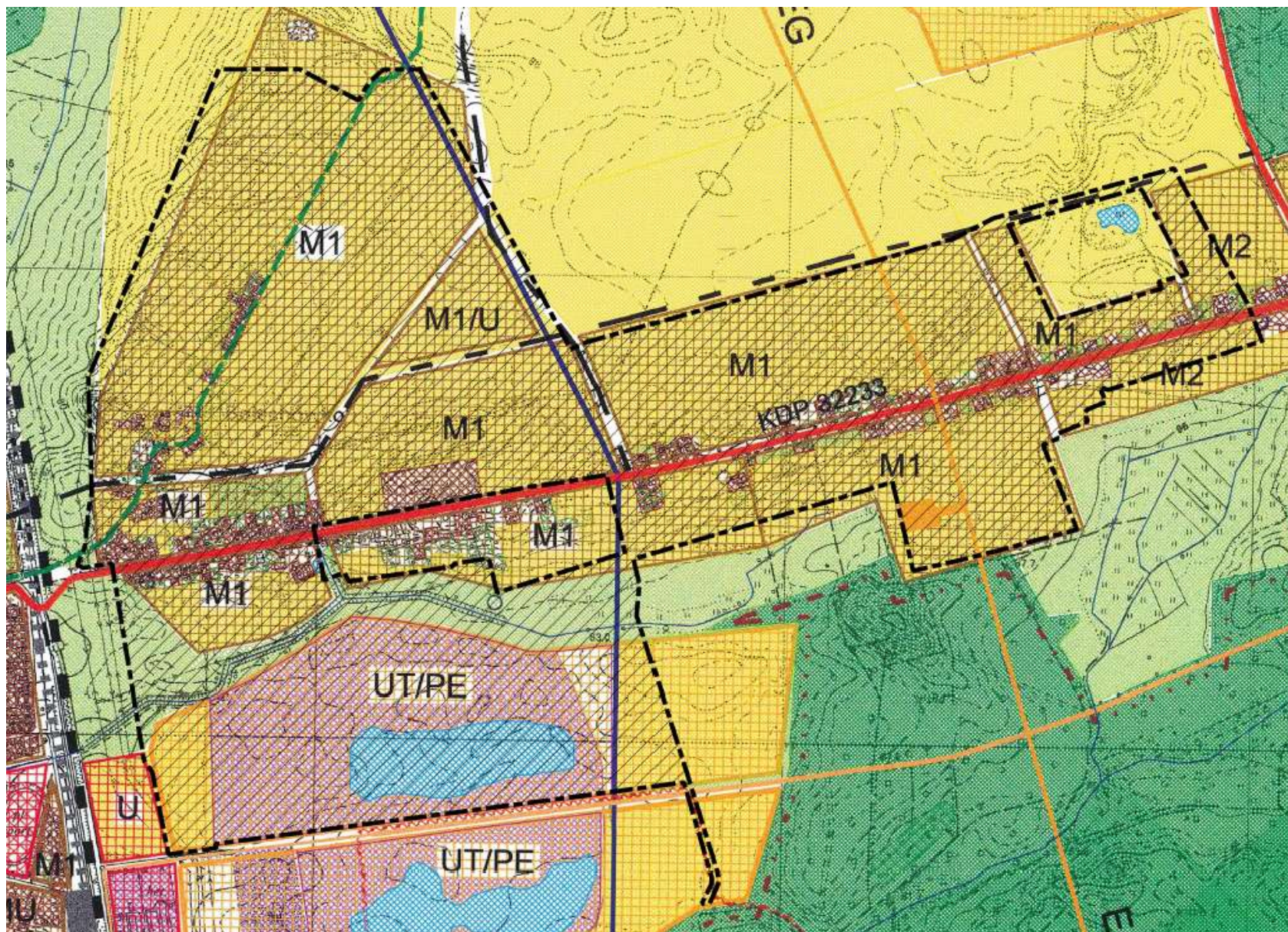
## GRANICE MPZP MIEJSCOWOŚCI BOLECHÓWKO I POTASZE NA TLE ORTOFOTOMAPY

---





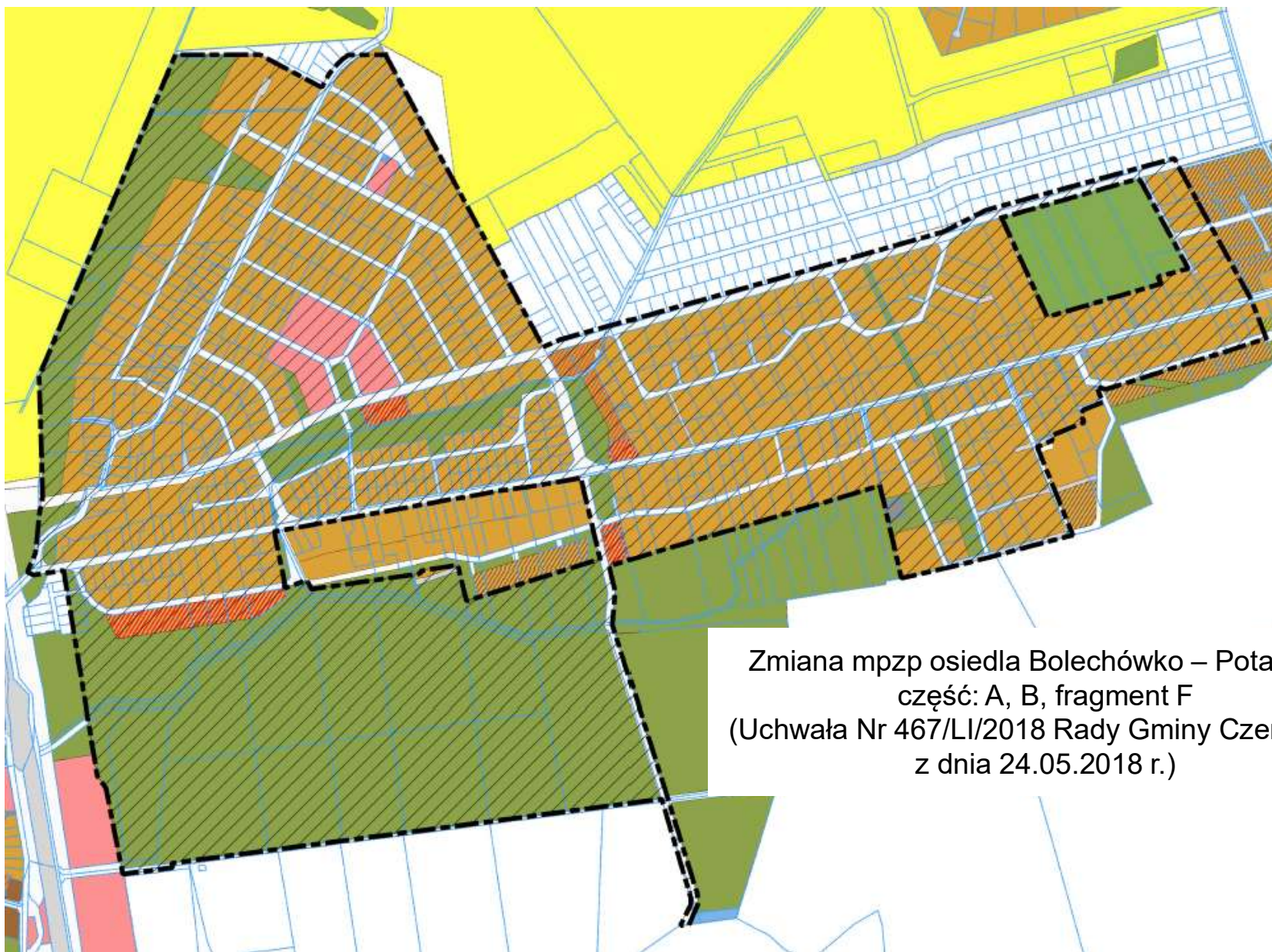
## GRANICE MPZP MIEJSCOWOŚCI BOLECHÓWKO I POTASZE NA TLE OBOWIĄZUJĄCEGO STUDIUM





## GRANICE MPZP MIEJSCOWOŚCI BOLECHÓWKO I POTASZE NA TLE OBOWIĄZUJĄCEGO MPZP

---



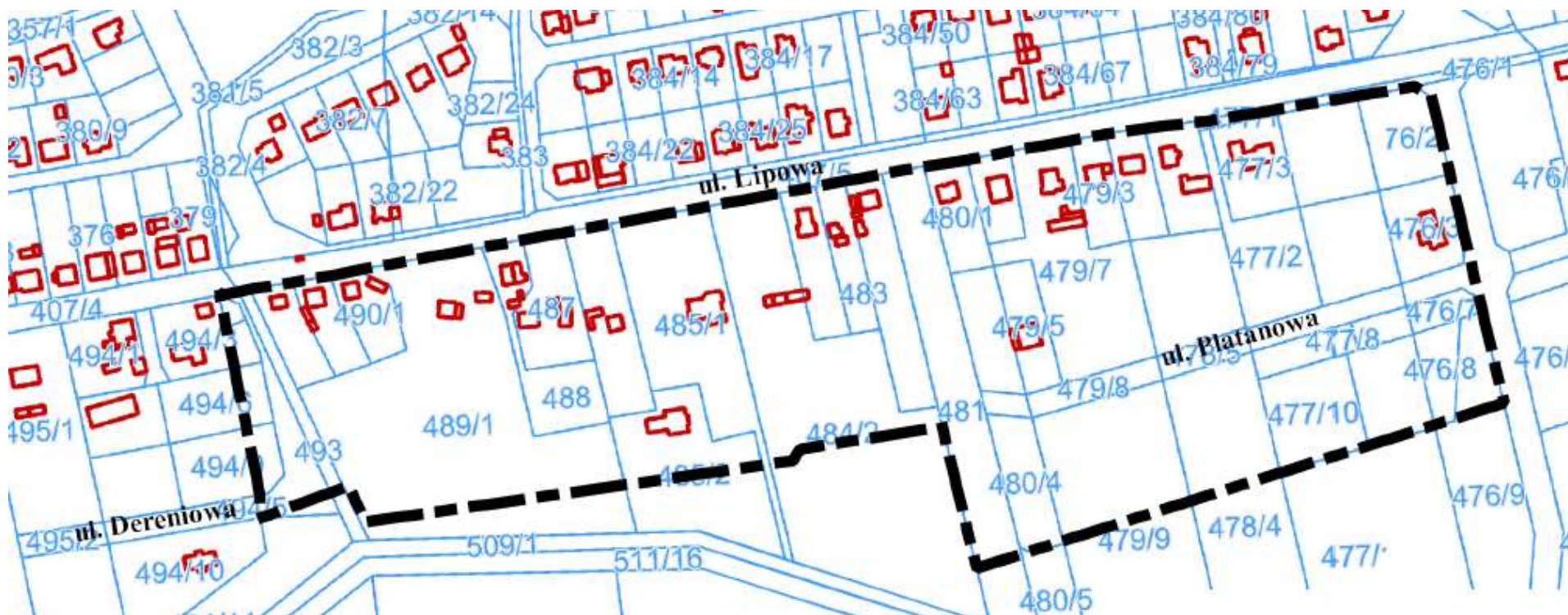
Zmiana mpzp osiedla Bolechówko – Potasze –  
część: A, B, fragment F  
(Uchwała Nr 467/LI/2018 Rady Gminy Czerwonak  
z dnia 24.05.2018 r.)



## GRANICE OPRACOWANIA MPZP „BOLECHÓWKO – REJON ULICY PLATANOWEJ”

---

Powierzchnia obszaru planu:  
ok. 10 ha



granica obszaru objętego planem

## GRANICE MPZP „BOLECHÓWKO – REJON ULICY PLATANOWEJ” NA TLE ORTOFOTOMAPY

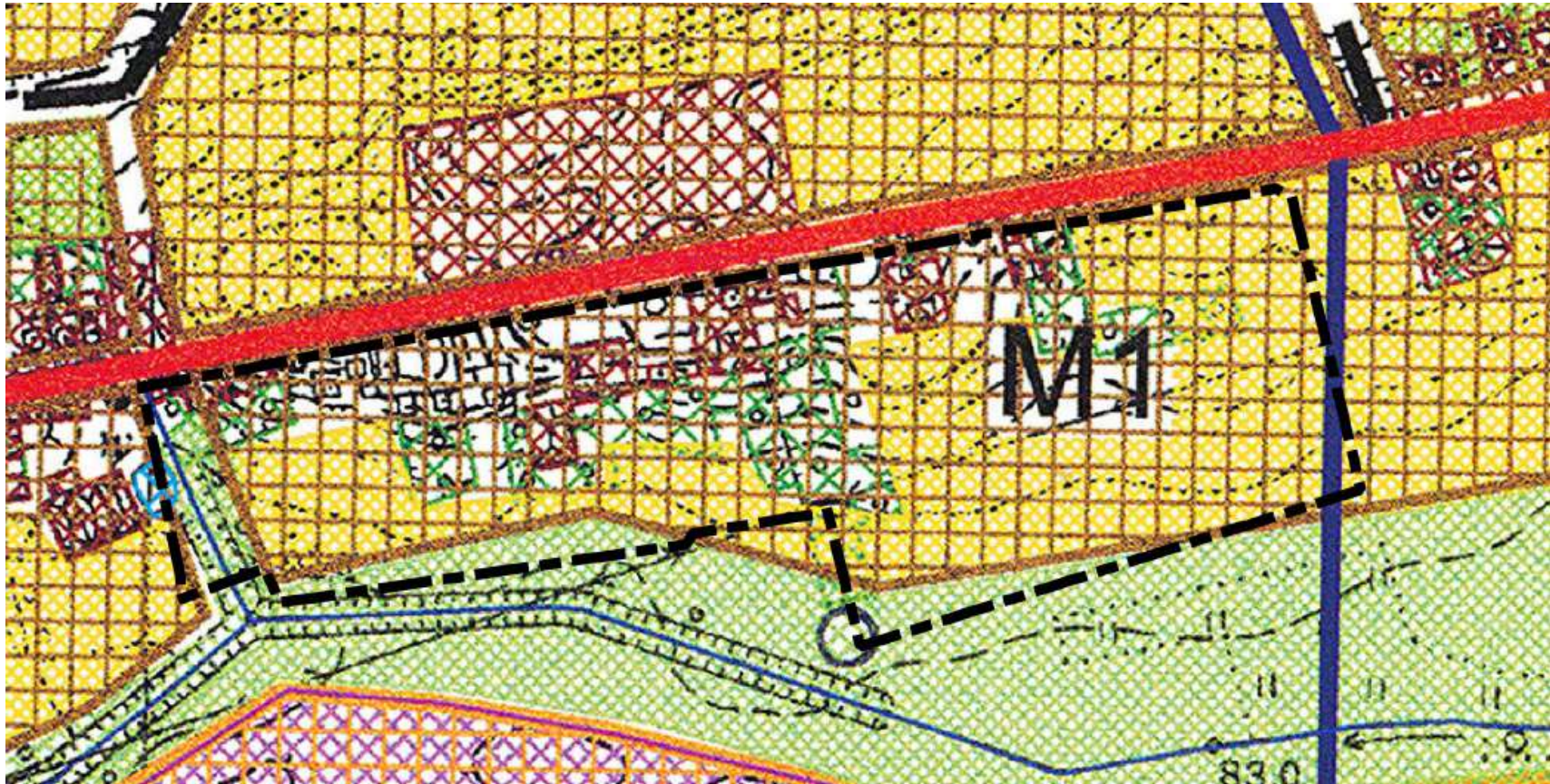
---





**GRANICE MPZP „BOLECHÓWKO – REJON ULICY PLATANOWEJ”  
NA TŁE OBOWIĄZUJĄCEGO STUDIUM**

---





## GRANICE OPRACOWANIA MPZP „BOLECHÓWKO – REJON ULICY PLATANOWEJ” NA TLE OBOWIĄZUJĄCYCH MPZP

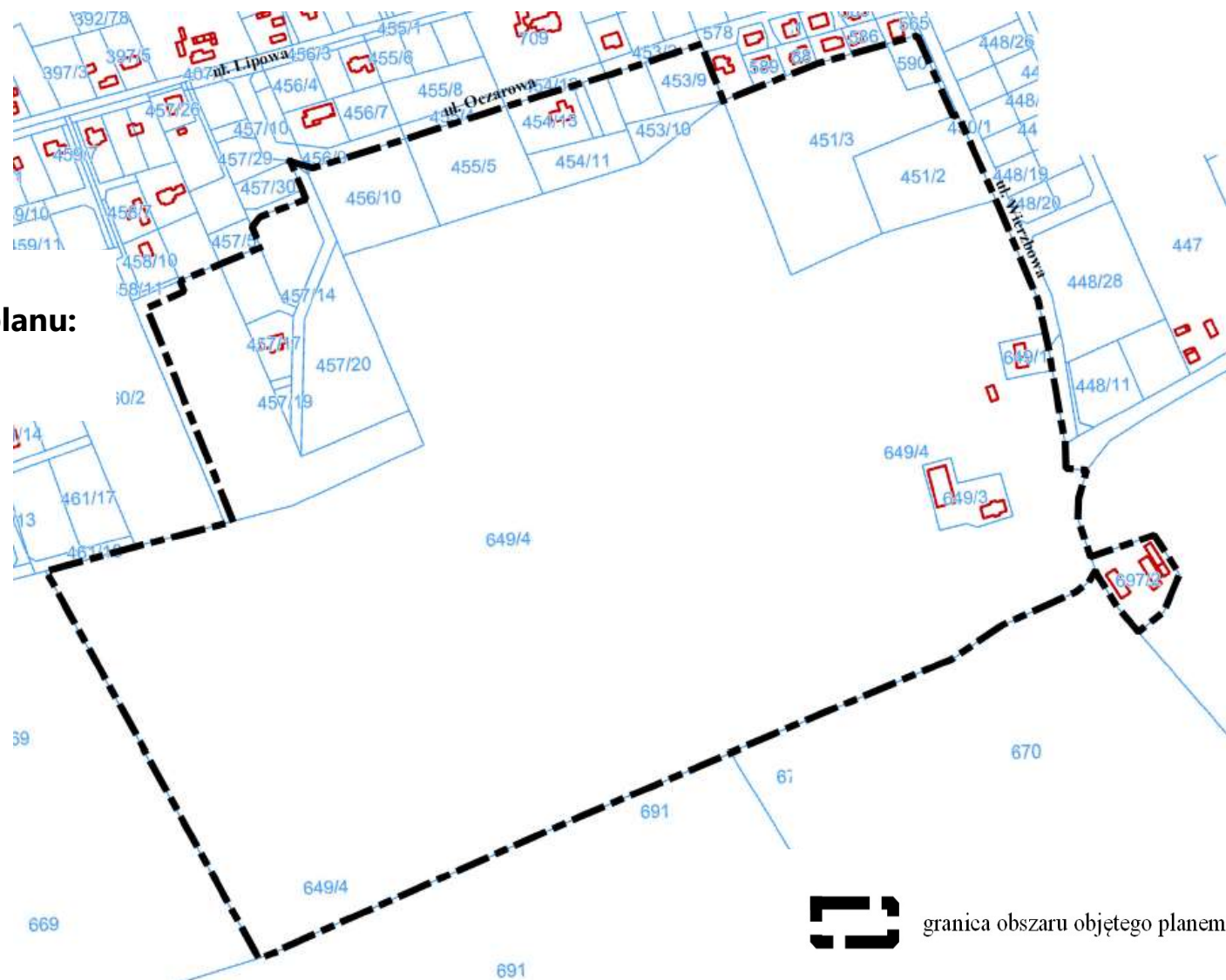


Miejscowy plan zagospodarowania przestrzennego  
dla terenów osiedla Bolechówko – Potasze  
(Uchwała Nr 370/LXI/2002 Rady Gminy Czerwonak  
z dnia 17.07.2002 r.)



## GRANICE OPRACOWANIA MPZP „POTASZE – REJON ULICY OCZAROWEJ I WIERZBOWEJ”

Powierzchnia obszaru planu:  
ok. 44 ha





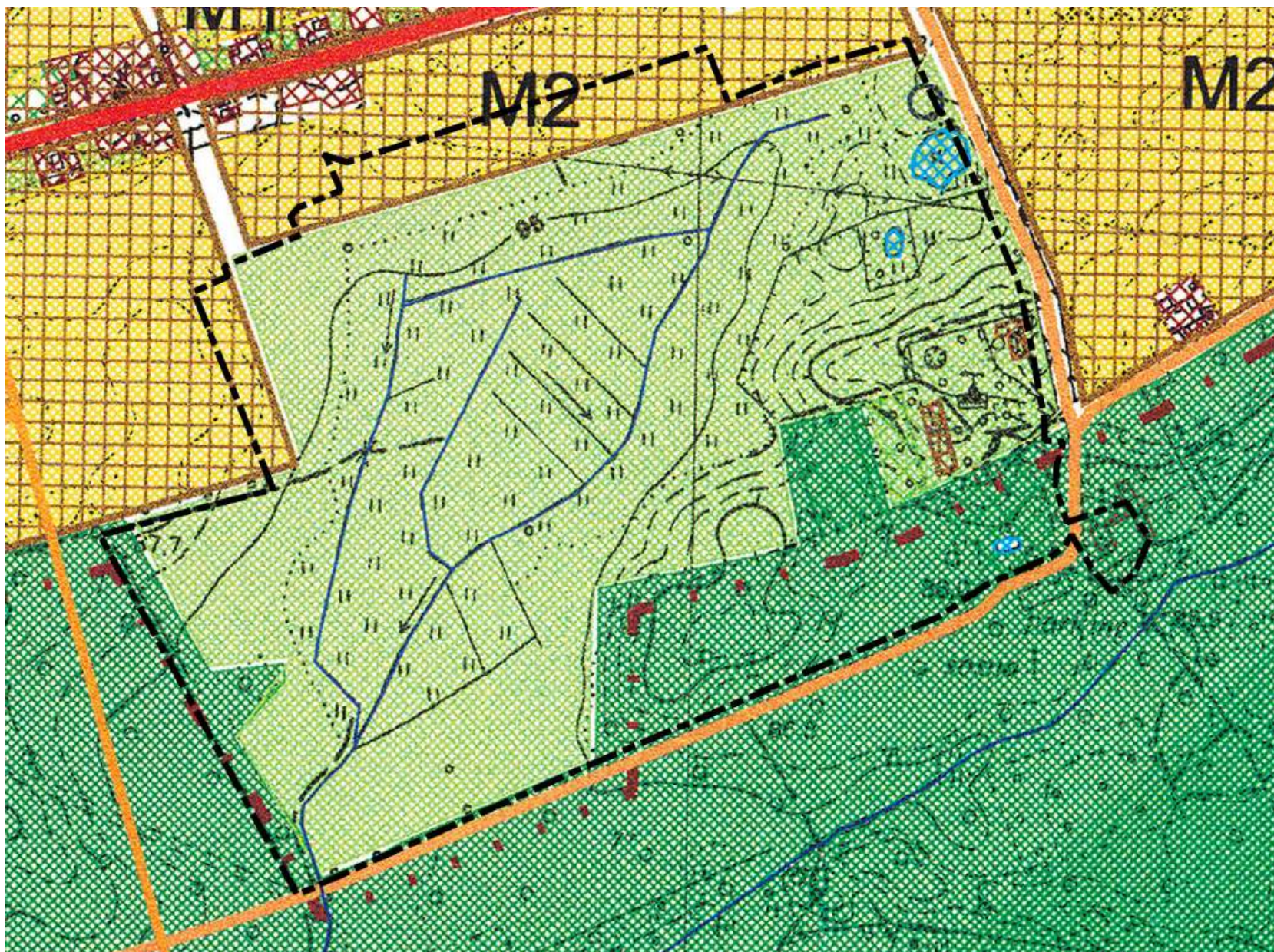
## GRANICE MPZP „POTASZE – REJON ULICY OCZAROWEJ I WIERZBOWEJ” NA TLE ORTOFOTOMAPY

---





**GRANICE MPZP „POTASZE – REJON ULICY OCZAROWEJ I WIERZBOWEJ”  
NA TŁE OBOWIĄZUJĄCEGO STUDIUM**

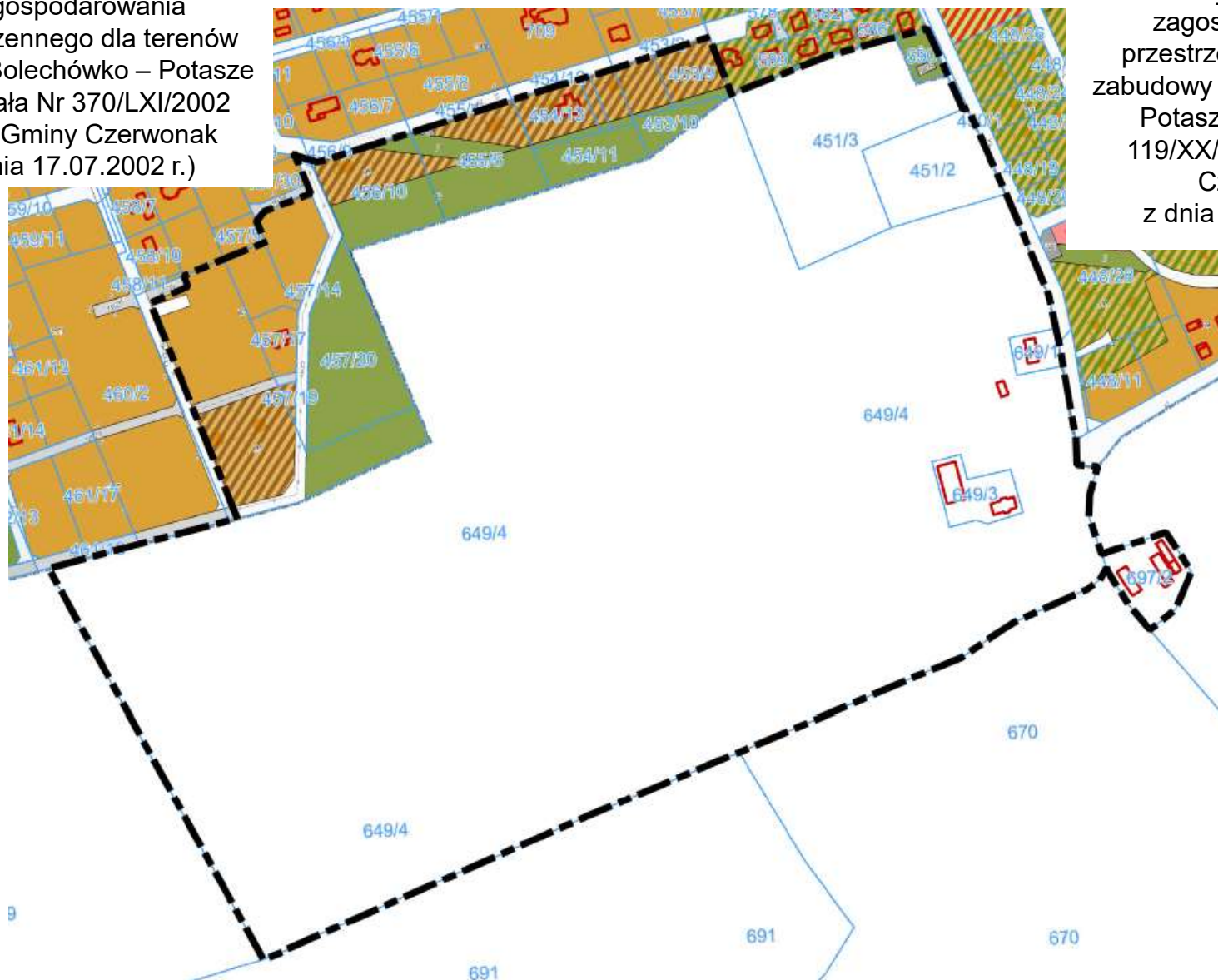




## GRANICE MPZP „POTASZE – REJON ULICY OCZAROWEJ I WIERZBOWEJ” NA TLE OBOWIĄZUJĄCEGO MPZP

Miejscowy plan  
zagospodarowania  
przestrzennego dla terenów  
osiedla Bolechówko – Potasze  
(Uchwała Nr 370/LXI/2002  
Rady Gminy Czerwonak  
z dnia 17.07.2002 r.)

Miejscowy plan  
zagospodarowania  
przestrzennego terenów  
zabudowy letniskowej we wsi  
Potasze (Uchwała Nr  
119/XX/96 Rady Gminy  
Czerwonak  
z dnia 10.10.1996 r.)





---

**Dziękuję za uwagę**

