

---

**MIEJSCOWY PLAN ZAGOSPODAROWANIA PRZESTRZENNEGO  
„PROMNICE – REJON ULICY SOSNOWEJ, MODRZEWIOWEJ,  
WIERZBOWEJ I TERENU DZIAŁKI NR 137/5”**

**Sesja Rady Gminy Czerwonak  
6.12.2018 r.**

---

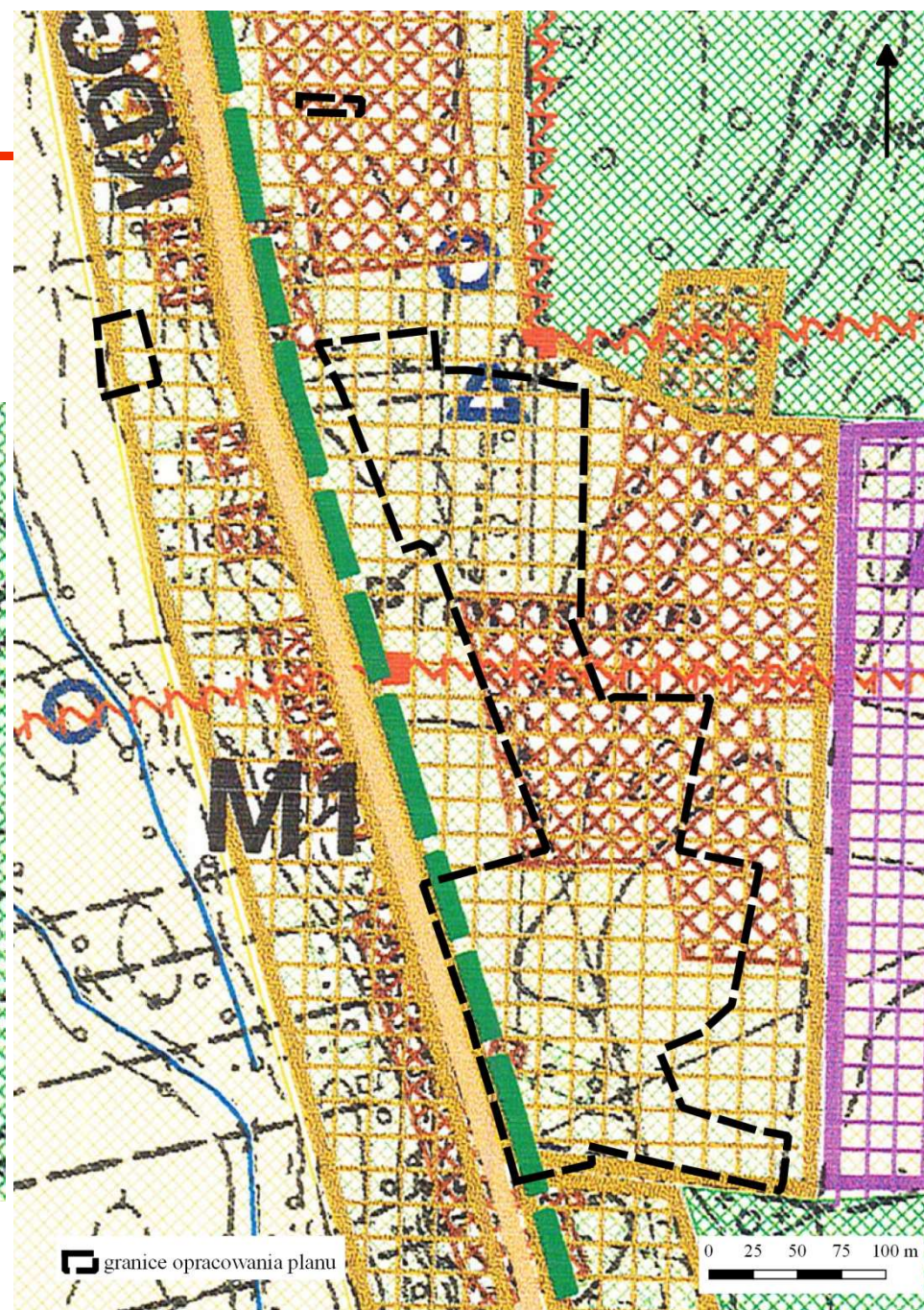
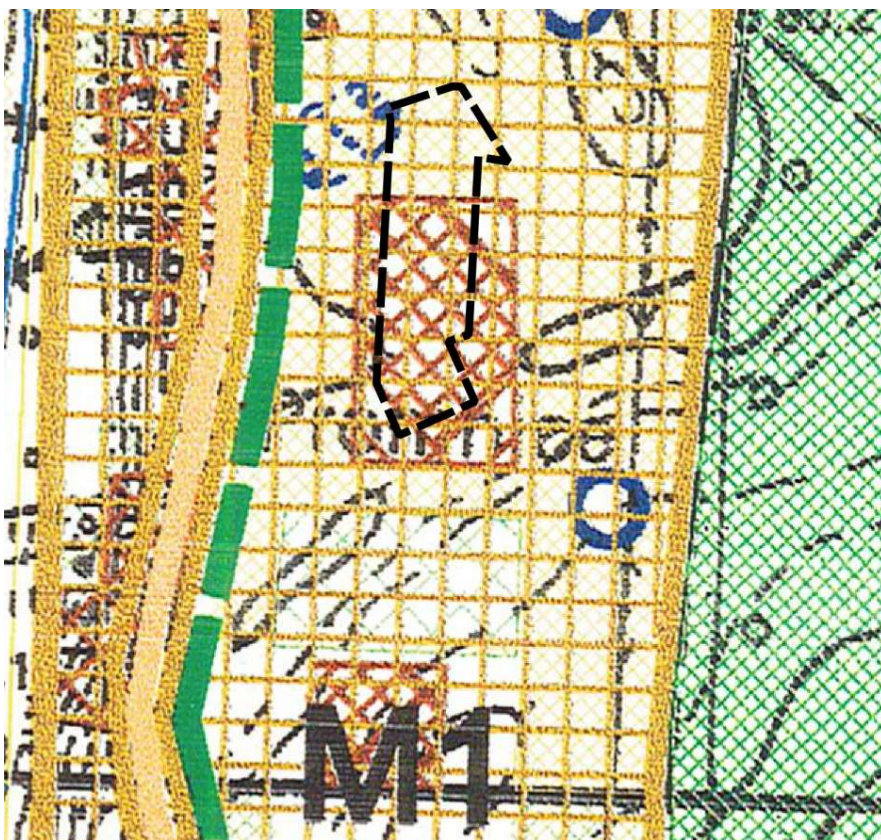






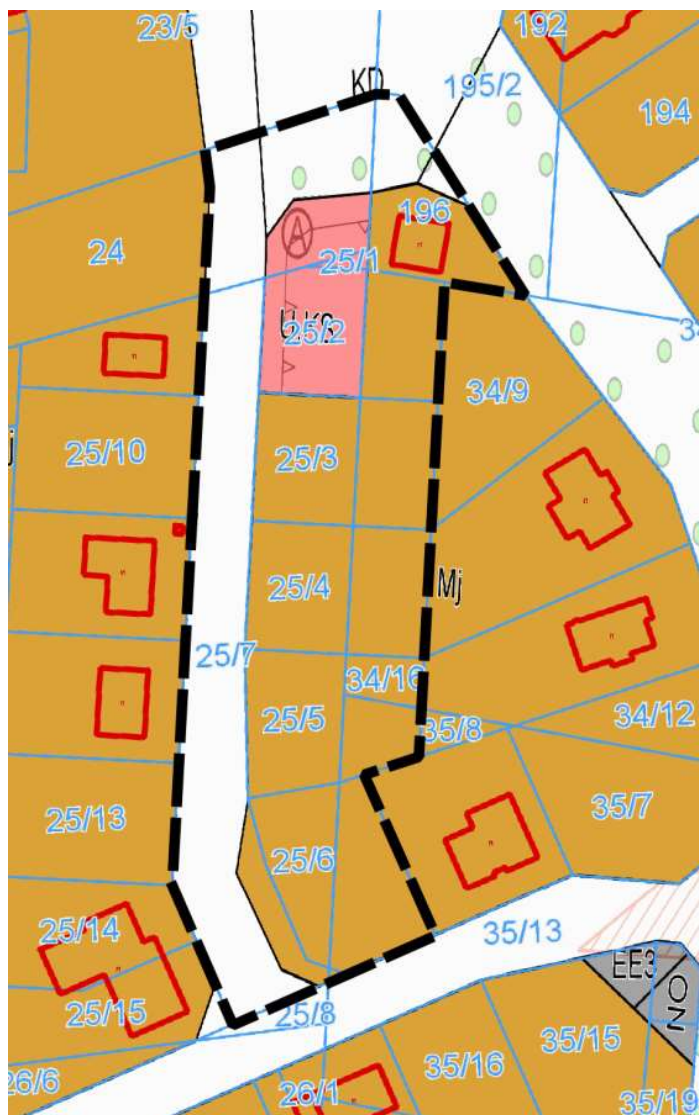
## GRANICE OPRACOWANIA NA TLE OBOWIĄZUJĄCEGO STUDIUM

M1 - teren zabudowy mieszkaniowej  
jednorodzinnej

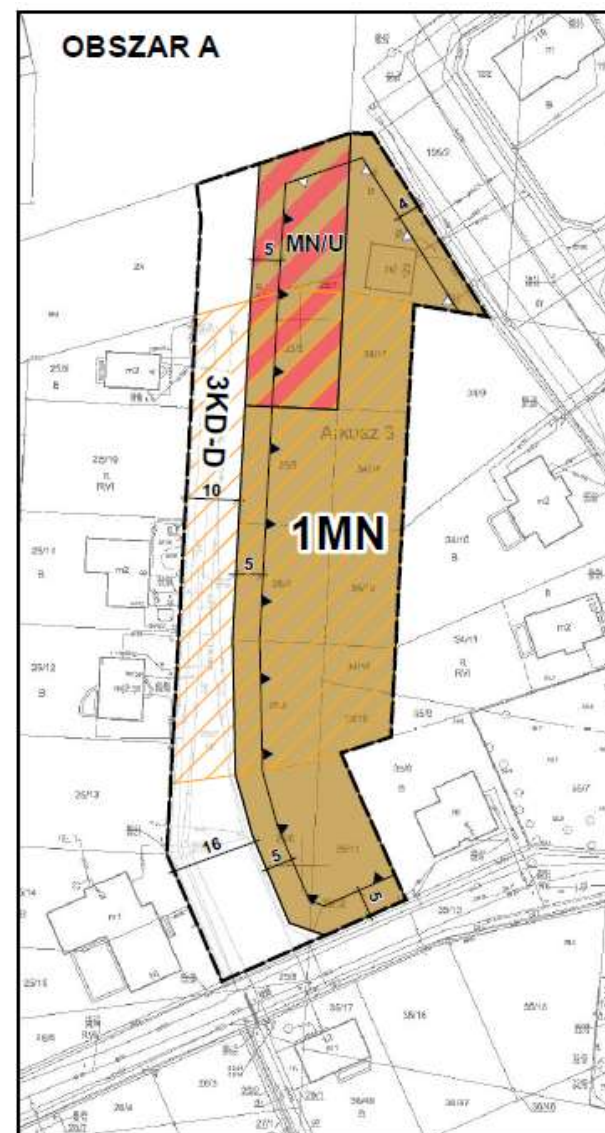




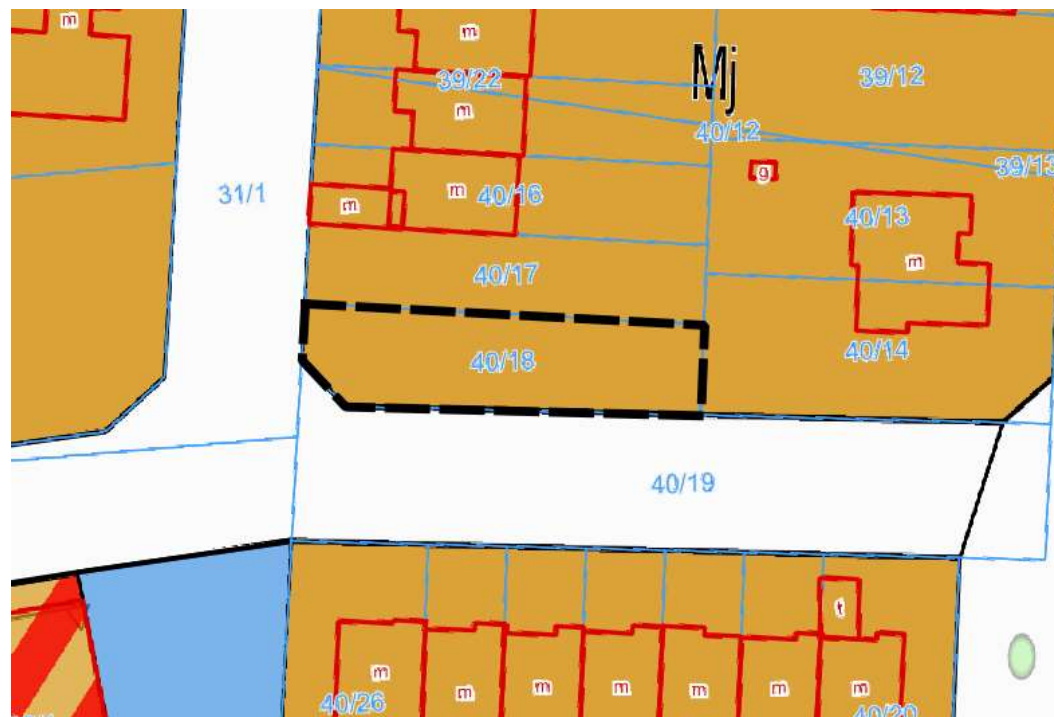
## OBOWIĄZUJĄCY MPZP



## PROJEKT MPZP

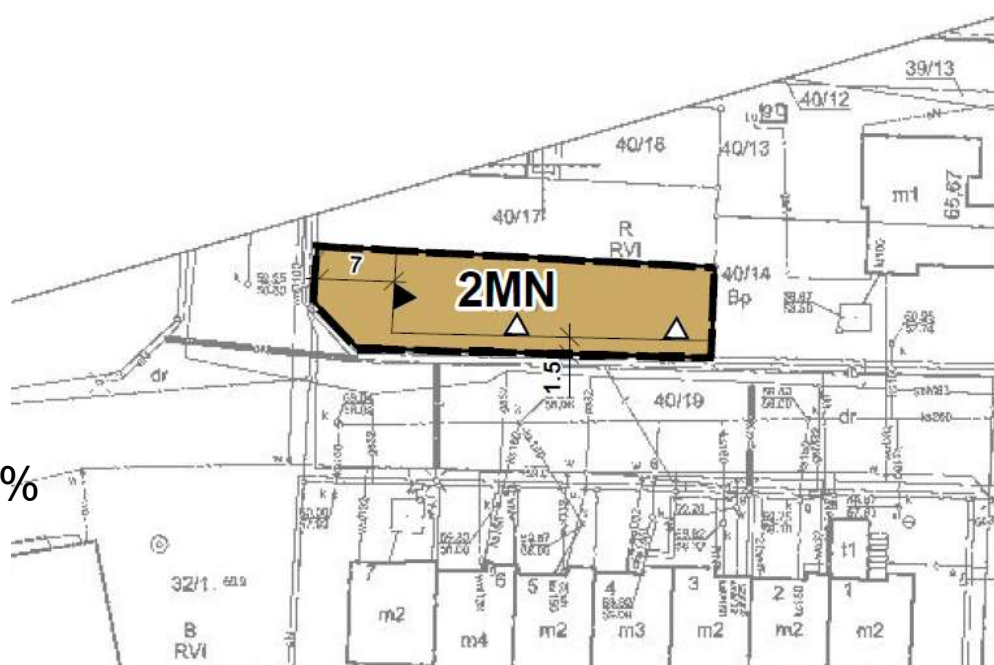


## OBOWIĄZUJĄCY MPZP



## PROJEKT MPZP

Pow. zab. Maks 50%  
Biologicznie czynna – min.25%  
Wysokość – maks.10 m



## OBOWIĄZUJĄCY MPZP



## PROJEKT MPZP



Było: teren usług turystyki – możliwa zabudowa do II kondygnacji;  
Jest: Teren zieleni nieurządzonej  
– bez zabudowy



## OBOWIĄZUJĄCY MPZP



## PROJEKT MPZP



Pow. zab. maks 25-50%  
Biologicznie czynna – min.25-50%  
Wysokość – maks.9 m  
Dachy strome



## OBOWIĄZUJĄCY MPZP



Pow. zab. maks 25-50%  
Biologicznie czynna – min.25-50%  
Dachy strome – 7,8MN  
Dachy płaskie – 6MN  
Wysokość – maks.9 m lub 8 m

## PROJEKT MPZP





## UWAGI NIEUWZGLĘDNIONE DO MPZP

---

NIEUWZGLĘDNIONA- zał nr 2



Poszerzenia działki nr 53 od strony ulicy Północnej do 5m szerokości w celu wykorzystania jej jako dojazdu do działki nr 54/1

Uzasadnienie: Projekt umożliwia urządzenie zjazdu na przedmiotową działkę z ul. Leśnej i Zagajnikowej.

