



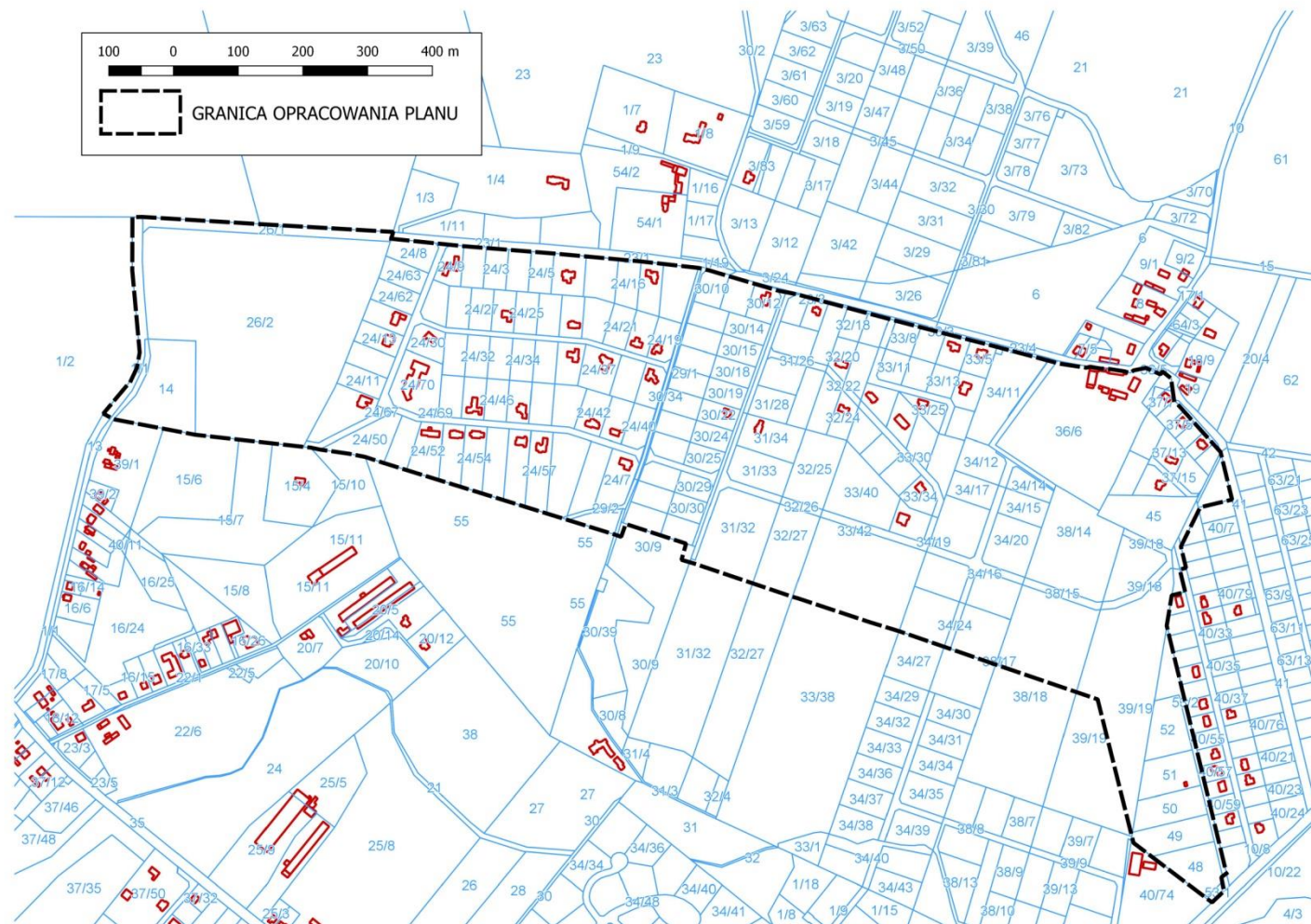
MIEJSCOWY PLAN ZAGOSPODAROWANIA PRZESTRZENNEGO „DĘBOGÓRA – CZĘŚĆ ŚRODKOWA” – CZĘŚĆ A

Sesja Rady Gminy Czerwonak

21.09.2023 r.

GRANICE OPRACOWANIA MPZP

Powierzchnia
obszaru planu:
ok. 61 ha

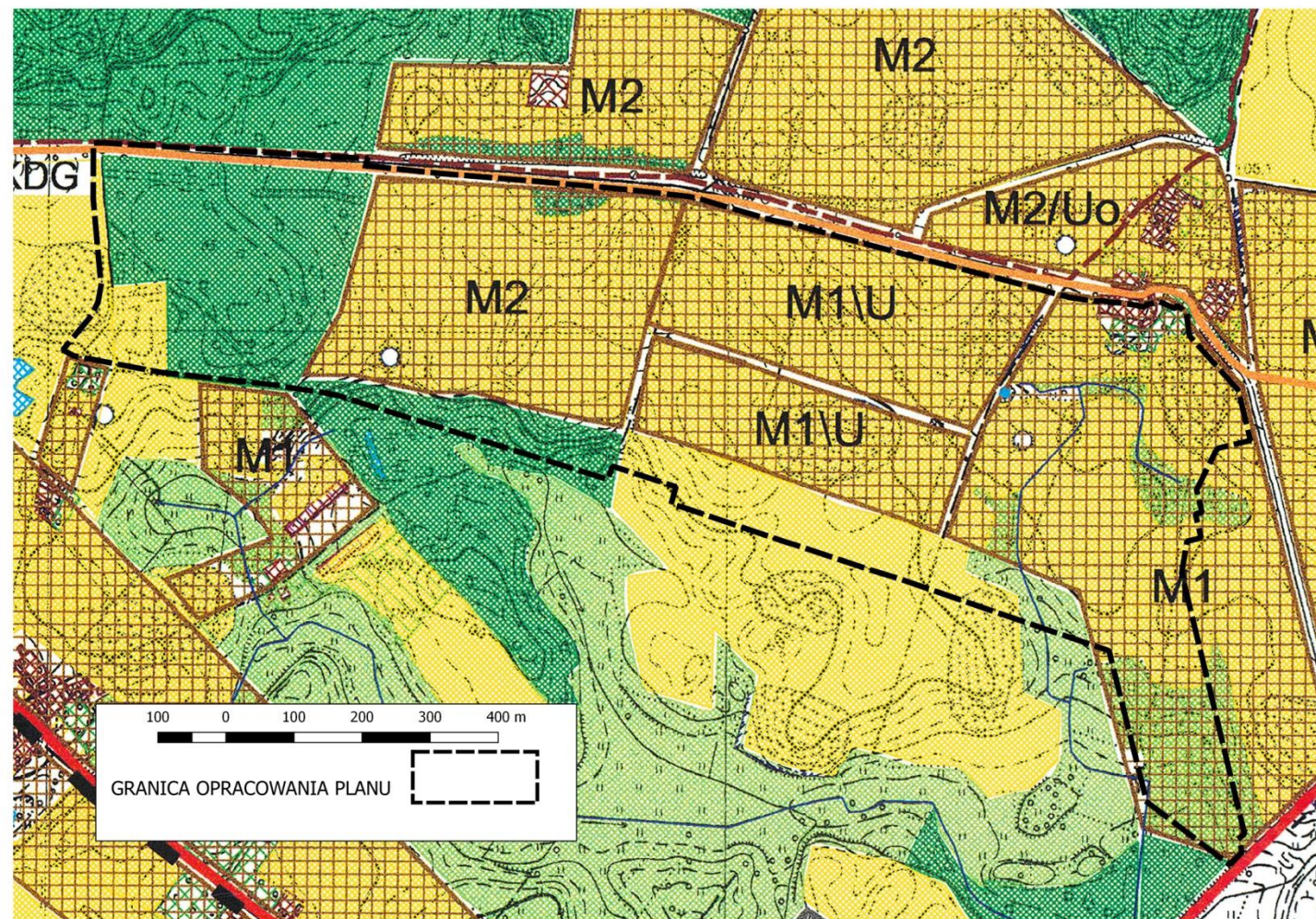


MPZP DĘBOGÓRA - CZĘŚĆ ŚRODKOWA

GRANICE MPZP NA TLE ORTOFOTOMAPY



GRANICE OPRACOWANIA NA TLE OBOWIĄZUJĄCEGO STUDIUM

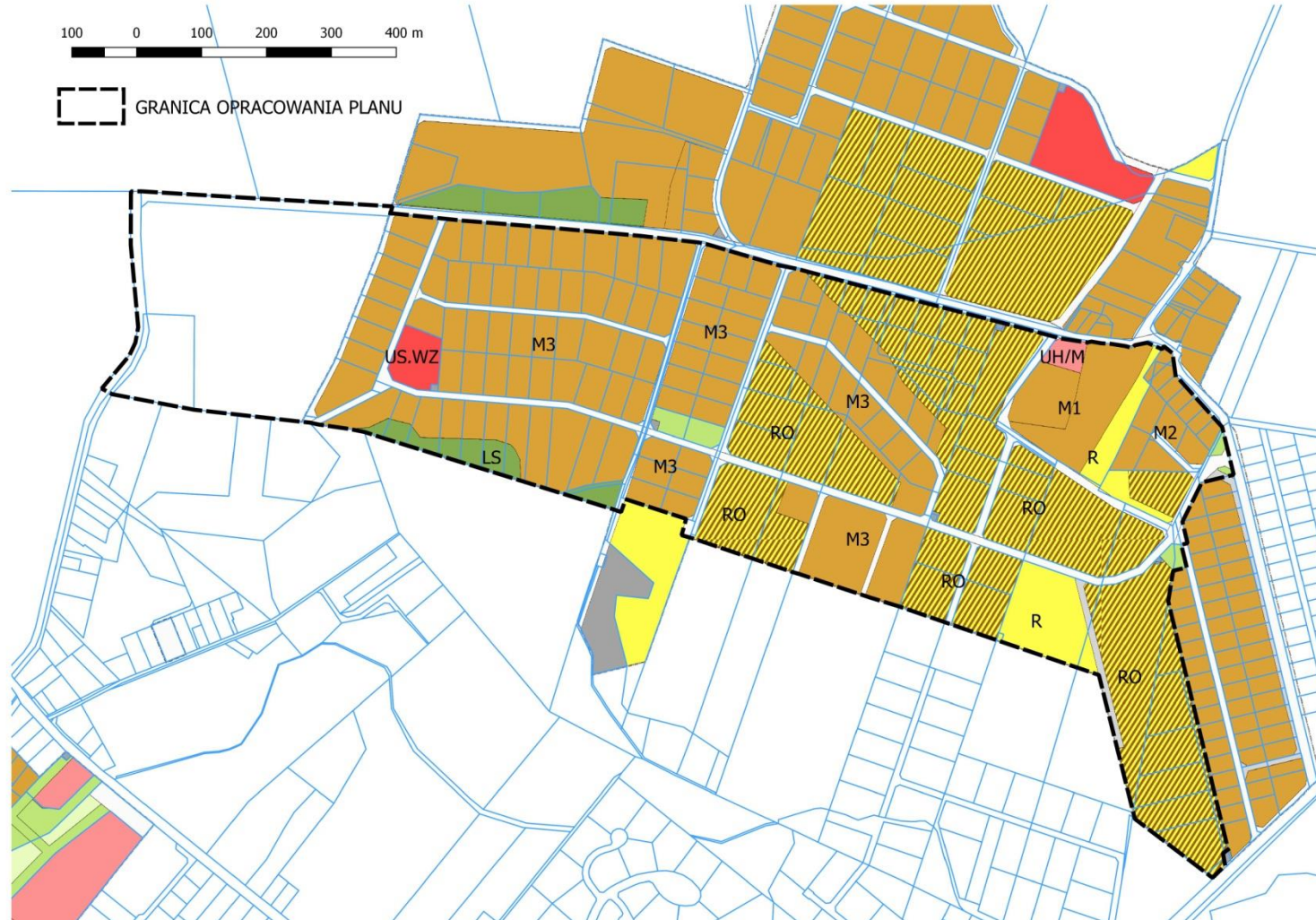


MPZP DĘBOGÓRA – CZĘŚĆ ŚRODKOWA

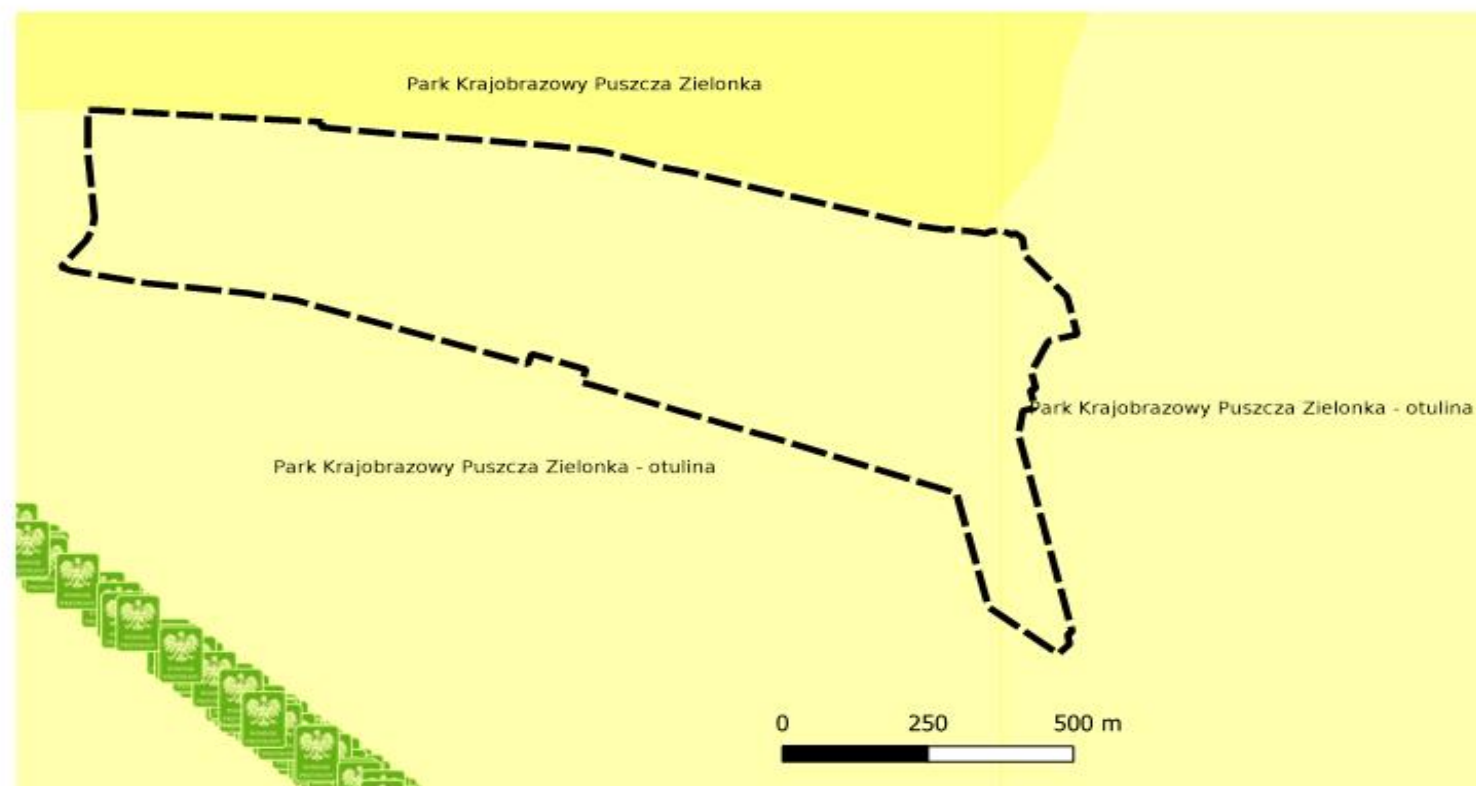
GRANICE OPRACOWANIA NA TLE OBOWIAZUJĄCYCH MPZP

- uchwała Nr 389/LXIII/2002 z dnia 2002-09-18 w sprawie uchwalenia miejscowego planu zagospodarowania przestrzennego dla terenów położonych w Dębogórze.

W obowiązującym planie miejscowym obszar przeznaczony jest pod zabudowę mieszkaniową jednorodzinną, zabudowę mieszkaniową rezydencjalną, tereny ogrodnictw z prawem zabudowy, tereny upraw polowych lub ogrodniczych bez prawa zabudowy, teren pod pawilon handlowy z dopuszczeniem funkcji mieszkaniowej, teren pod zieleń publiczną o charakterze parkowo – skwerowym, tereny lasów i tereny komunikacji.



FORMY OCHRONY PRZYRODY



PROJEKT PLANU MIEJSCOWEGO



MPZP DĘBOGÓRA – CZĘŚĆ ŚRODKOWA

HISTORIA

- 1. UCHWAŁA NR 374/XLIII/2017 Z DNIA 18.10.2017 R. W SPRAWIE PRZYSTĄPIENIA DO SPORZĄDZENIA MPZP „DĘBOGÓRA – CZĘŚĆ ŚRODKOWA”**
- 2. ZBIERANIE WNIOSKÓW OD 15.11.2017 R.**
- 3. KONSULTACJE SPOŁECZNE 08.11.2018 R. – 15.11.2018 R.**
- 4. WYSŁANIE PROJEKTU MPZP DO OPINII I UZGODNIENÍ**
- 5. PODZIAŁ PROJEKTU MPZP NA CZĘŚĆ A I B ZE WZGLĘDU NA NEGATYWNE UZGODNIENIE OD REGIONALNEGO DYREKTORA OCHRONY ŚRODOWISKA**
- 6. POSTANOWIENIE GENERALNEGO DYREKTORA OCHRONY ŚRODOWISKA UCHYLAJĄCE ZASKRAŻONE POSTANOWIENIE ORGANU I INSTANCJI ORAZ UZGADNIAJĄCE PROJEKT MPZP „DĘBOGÓRA – CZĘŚĆ ŚRODKOWA” CZĘŚĆ A**
- 7. WYŁOŻENIE DO PUBLICZNEGO WGLĄDU PROJEKTU MPZP „DĘBOGÓRA – CZĘŚĆ ŚRODKOWA” CZĘŚĆ A**



OZNACZENIA

	GRANICA OBSZARU OBIĘTOŚCI PLANU
	LINE ROZGRANICZAJĄCE TERENY
	LINE WYMIAROWANIE
	LINE KONTURU ZABUDOWY (ZAGOSPODAROWANIE)
	ADAPTACJA LINEA ZABUDOWY
	ADAPTACJA LINEA ZABUDOWY
	MN TERENY ZABUDOWY MIESZKANIOWEJ JEDNORODZINNEJ
	U TERENY ZABUDOWY USŁUGOWEJ
	ZL TERENY LASÓW
	R TERENY ROLNICTWA
	KD-L TERENY DRÓG PUBLICZNYCH KLASY LOKALNEJ
	KD-D TERENY DRÓG PUBLICZNYCH KLASY OGÓLNOGOSPODARSTWA
	KDW TERENY DRÓG WIEJSKICH
	K TERENY INFRASTRUKTURY TECHNICZNEJ - KANALIZACJA
	E TERENY INFRASTRUKTURY TECHNICZNEJ - ELEKTROENERGETYKA
	GRANICA PARKU KRAJOZEMSTWA PUBLICZNEGO
	LINE WYMIAROWANIE
	GRANICA OBSZARU PLANU WYSTĘPU W KRAJOZEMSTWIE PUBLICZNYM
	OTULINY PARKU KRAJOZEMSTWA PUBLICZNEGO



SKALA 1:2000



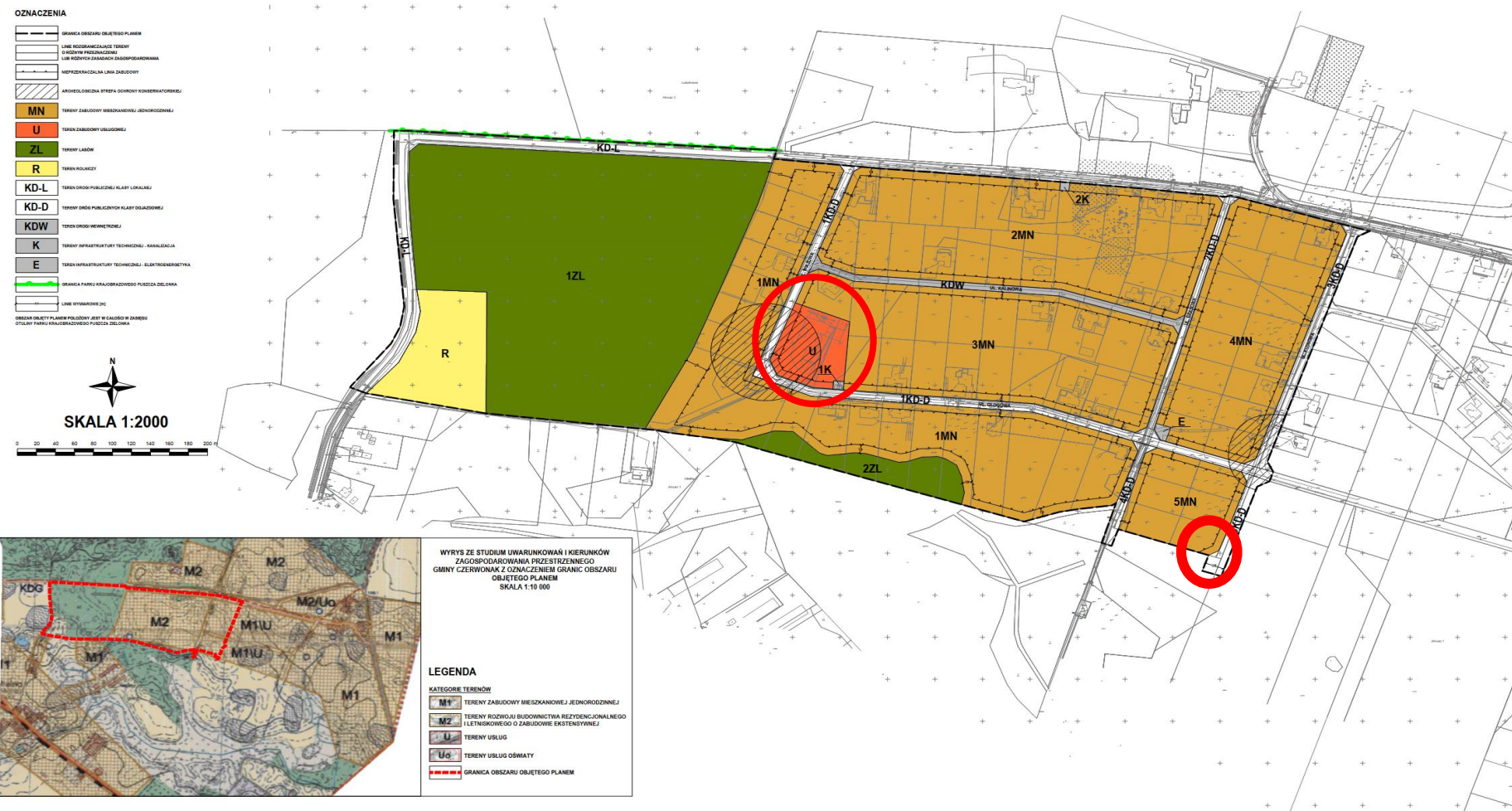
WYRYS ZE STUDIUM UWARUNKOWAŃ I KIERUNKÓW
ZAGOSPODAROWANIA PRZESTRZENNEGO
GMINY CZERWONAK Z OZNACZENIEM GRANIC OBSZARU
OBJĘTEGO PLANEM
SKALA 1:10 000

LEGENDA

KATEGORIE TERENÓW	
	M1 TERENY ZABUDOWY MIESZKANIOWEJ JEDNORODZINNEJ
	M2 TERENY RODZIMY BUDOWNICTWA REZYDENCJALNEGO I LETNISKOWEGO O ZABUDOWIE EKSTENSYWNEJ
	U TERENY USŁUG
	Uo TERENY USŁUG OŚMIATY
	GRANICA OBSZARU OBJĘTEGO PLANEM

**Wyłożenie do publicznego wglądu
21 czerwca 2023 do 14 lipca 2023 r.
Składanie uwag do 31 lipca 2023 r.
2 uwagi (nieuwzględnione)**







czerwonaK
zobacz więcej

Dziękujemy za uwagę.