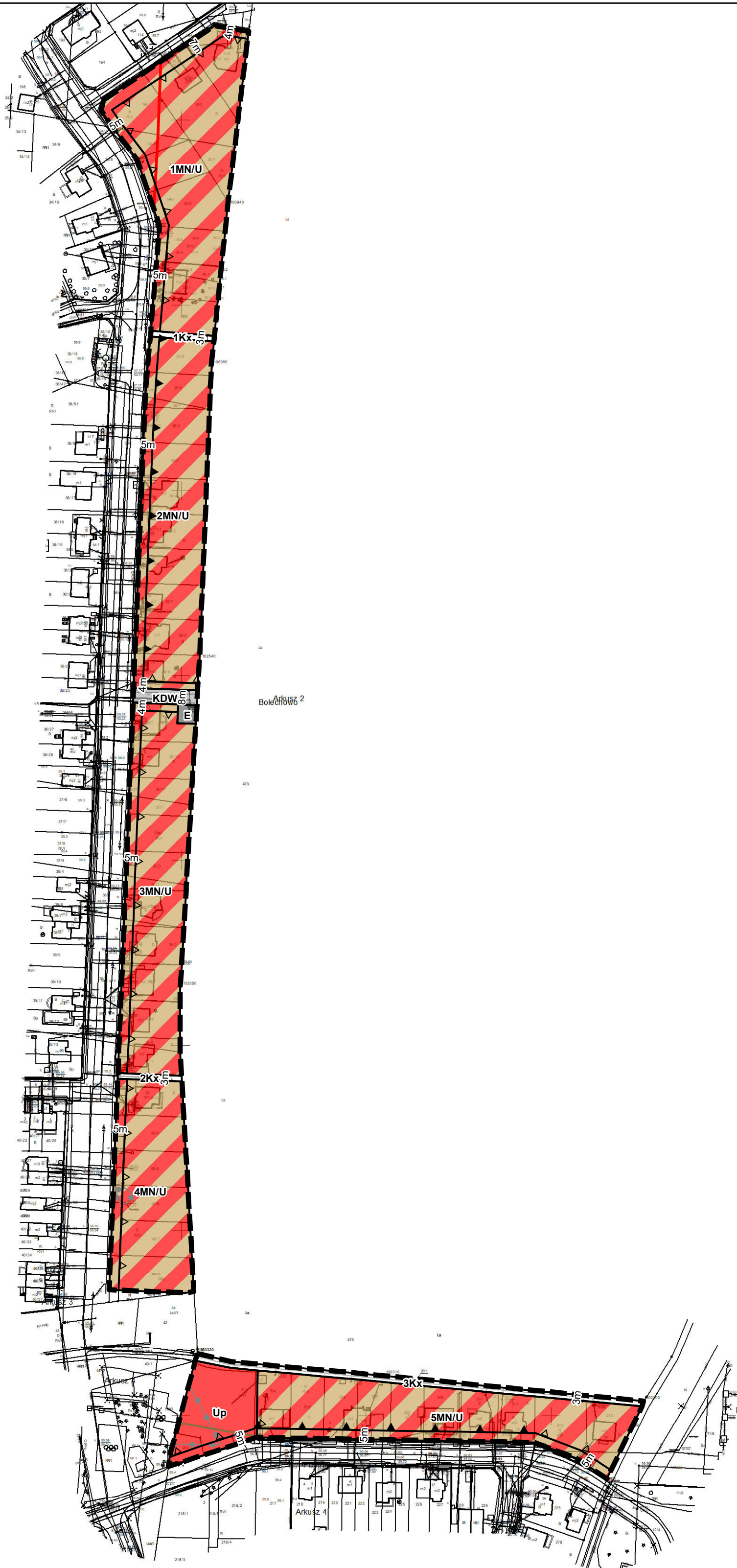


Miejscowy plan zagospodarowania przestrzennego „Promnice - rejon ulic: Leśnej i Świerkowej oraz terenu części działki nr 124/8”

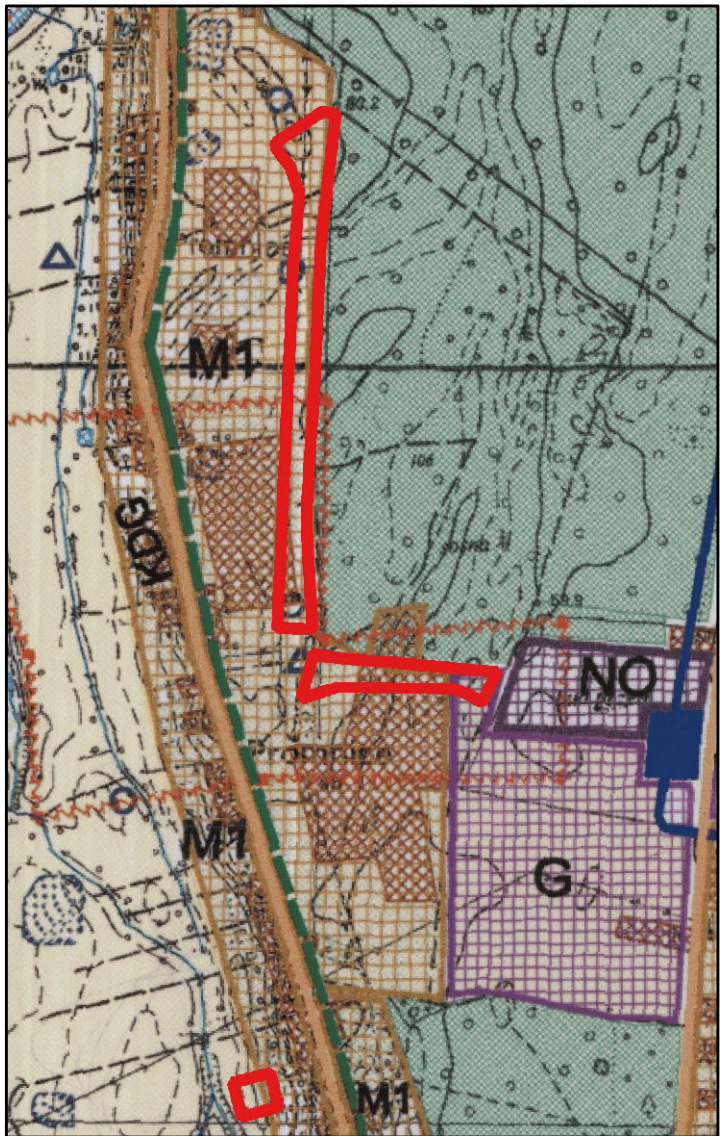
SKALA 1: 2 000

Załącznik nr 1 do uchwały Nr Rady Gminy Czerwonak z dnia roku
Dz. Urz. Woj. Wlkp. poz. z dnia roku

0 510 20
metrów



Studium uwarunkowań i kierunków zagospodarowania przestrzennego gminy Czerwonak
Skala 1: 10 000



- granica obszaru objętego planem
- tereny zabudowy mieszkaniowej jednorodzinnej
- tereny działalności gospodarczej
- tereny zabudowy usługowej
- tereny leśne

OZNACZENIA:

- granica obszaru objętego planem
- linie rozgraniczające tereny o różnym przeznaczeniu lub różnych zasadach zagospodarowania
- obowiązujące linie zabudowy
- nieprzekraczalne linie zabudowy
- tereny zabudowy mieszkaniowej jednorodzinnej z dopuszczeniem usług
- teren usług publicznych
- teren obsługi produkcji w gospodarstwach rolnych, hodowlanych oraz ogrodniczych
- teren infrastruktury technicznej – elektroenergetyki
- teren drogi wewnętrznej
- tereny publicznych ciągów pieszych
- strefy ochrony konserwatorskiej stanowisk archeologicznych
- istniejąca napowietrzna linia elektroenergetyczna SN
- istniejący kolektor sanitarny
- granice obszaru szczególnego zagrożenia powodzią, dla którego prawdopodobieństwo wystąpienia powodzi jest średnie i wynosi raz na 100 lat (p=1%)

