

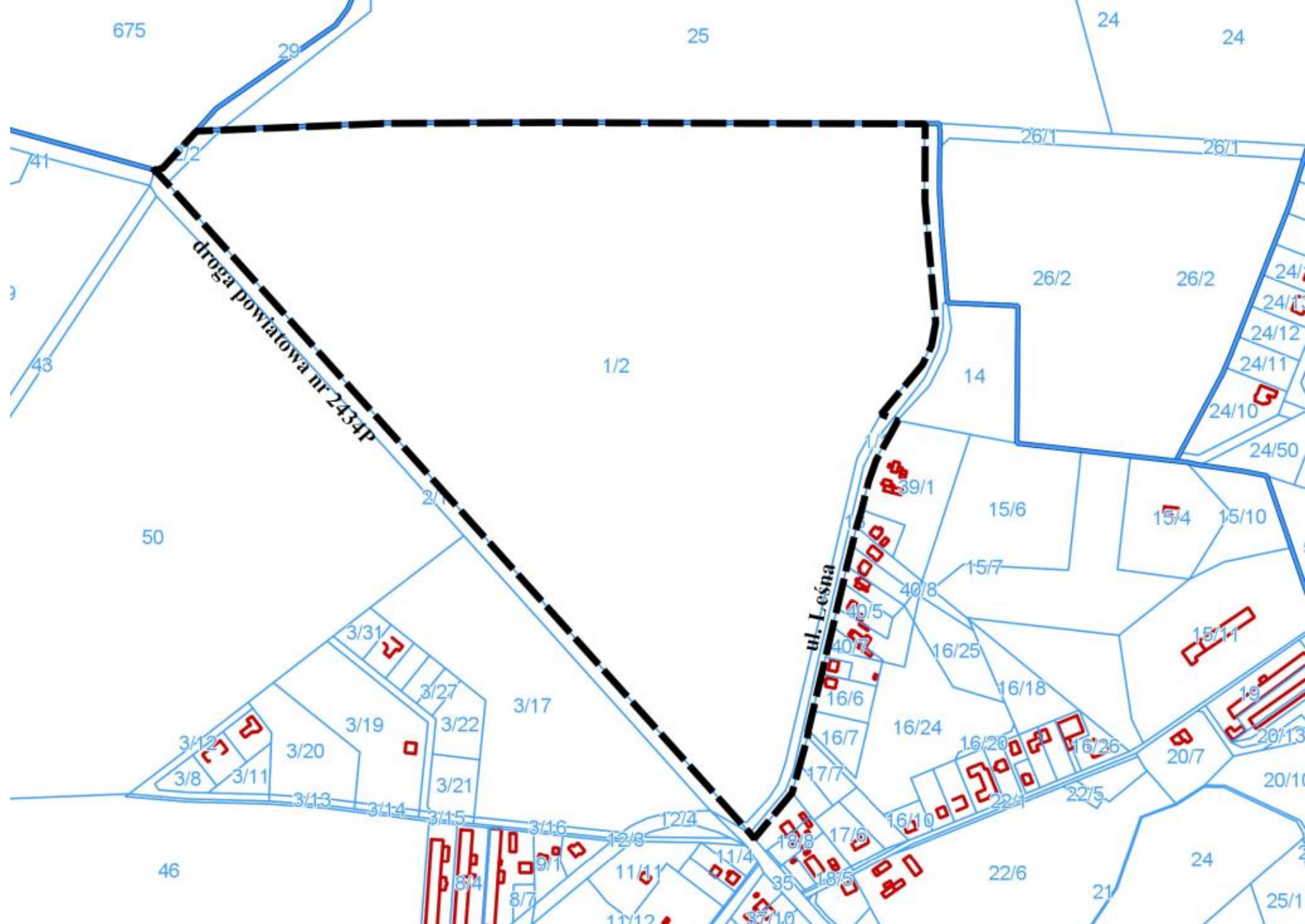
**MIEJSCOWY PLAN ZAGOSPODAROWANIA
PRZESTRZENNEGO „MIELNO – CZĘŚĆ PÓŁNOCNA”**

Sesja Rady Gminy Czerwonak

14.04.2022 r.

GRANICE OPRACOWANIA MPZP

Powierzchnia obszaru planu: ok. 34 ha

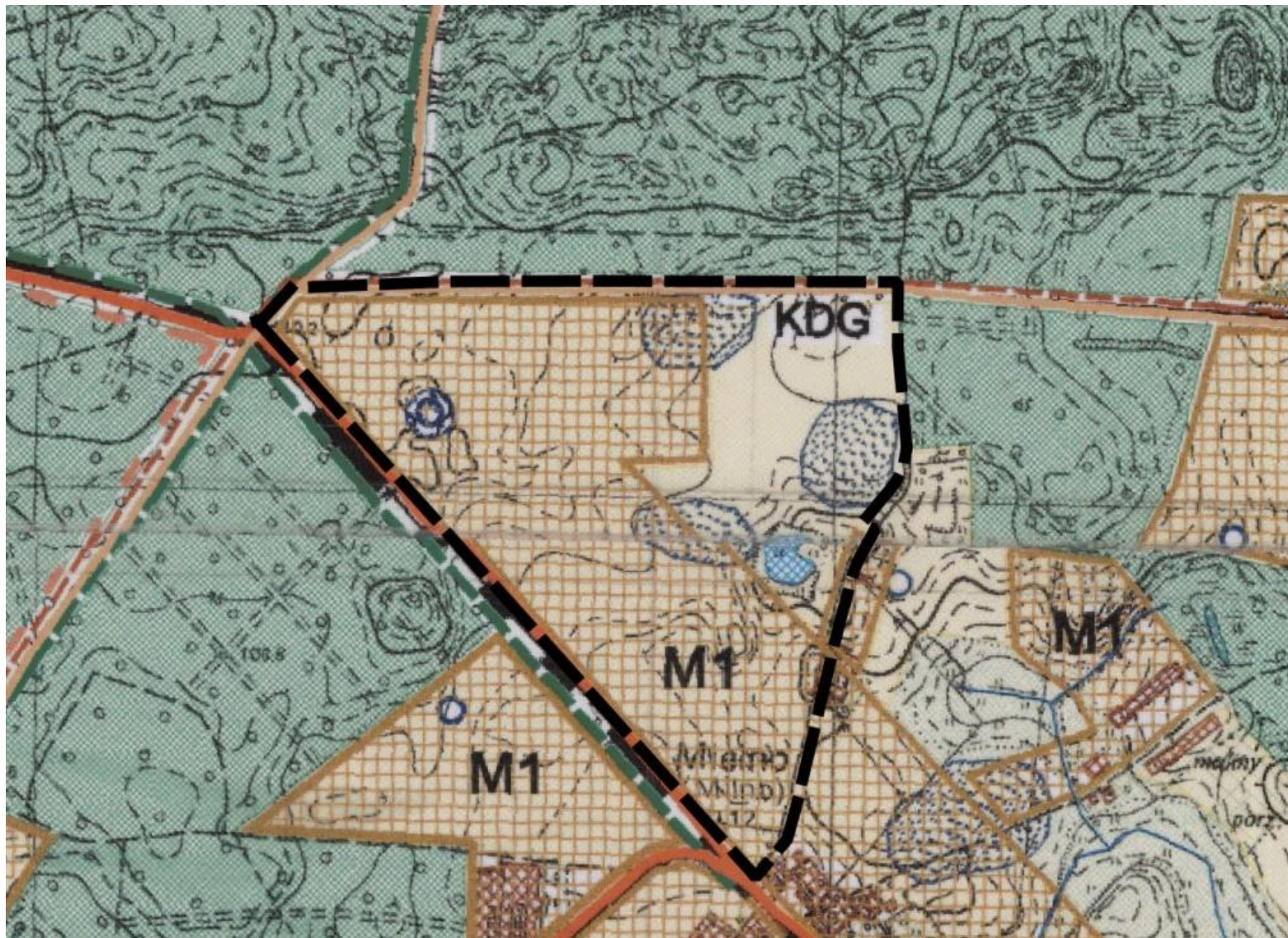


GRANICE MPZP NA TLE ORTOFOTOMAPY



czerwonaK
zobacz więcej

GRANICE MPZP NA TLE OBOWIĄZUJĄCEGO STUDIUM



M1 - tereny zabudowy mieszkaniowej jednorodzinnej

tereny rolnicze



czerwonaK
zobacz więcej

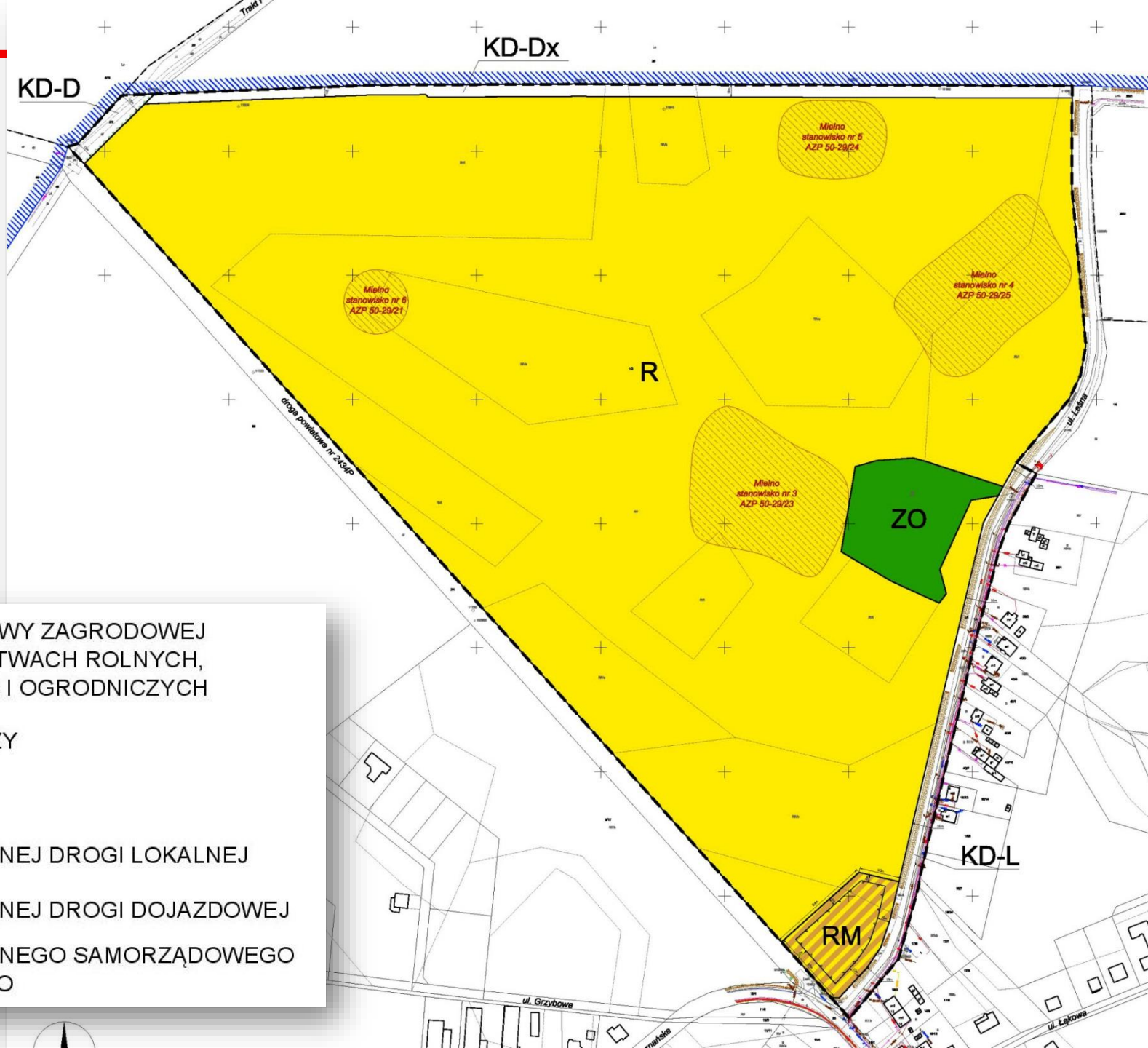
GRANICE MPZP NA TŁE OBSZARÓW CHRONIONYCH

Zgodnie z planem ochrony
Parku Krajobrazowego
obszar znajduje się w
strefie F – ochrony
krajobrazu kulturowego
związanego z rolnictwem,
podstrefie F2 –
obejmującej pozostałe
obszary w strefie ochrony
krajobrazu kulturowego
związanego z rolnictwem
w otulinie parku



PROJEKT PLANU

- RM** TEREN ZABUDOWY ZAGRODOWEJ
W GOSPODARSTWACH ROLNYCH,
HODOWLANYCH I OGRODNICZYCH
- R** TEREN ROLNICZY
- ZO** TEREN ZIELENI
- KD-L** TEREN PUBLICZNEJ DROGI LOKALNEJ
- KD-D** TEREN PUBLICZNEJ DROGI DOJAZDOWEJ
- KD-Dx** TEREN PUBLICZNEGO SAMORZĄDOWEGO
CIĄGU PIESZEGO



**wyłożenie do publicznego wglądu
7 lutego 2022 – 8 marca 2022 r.**

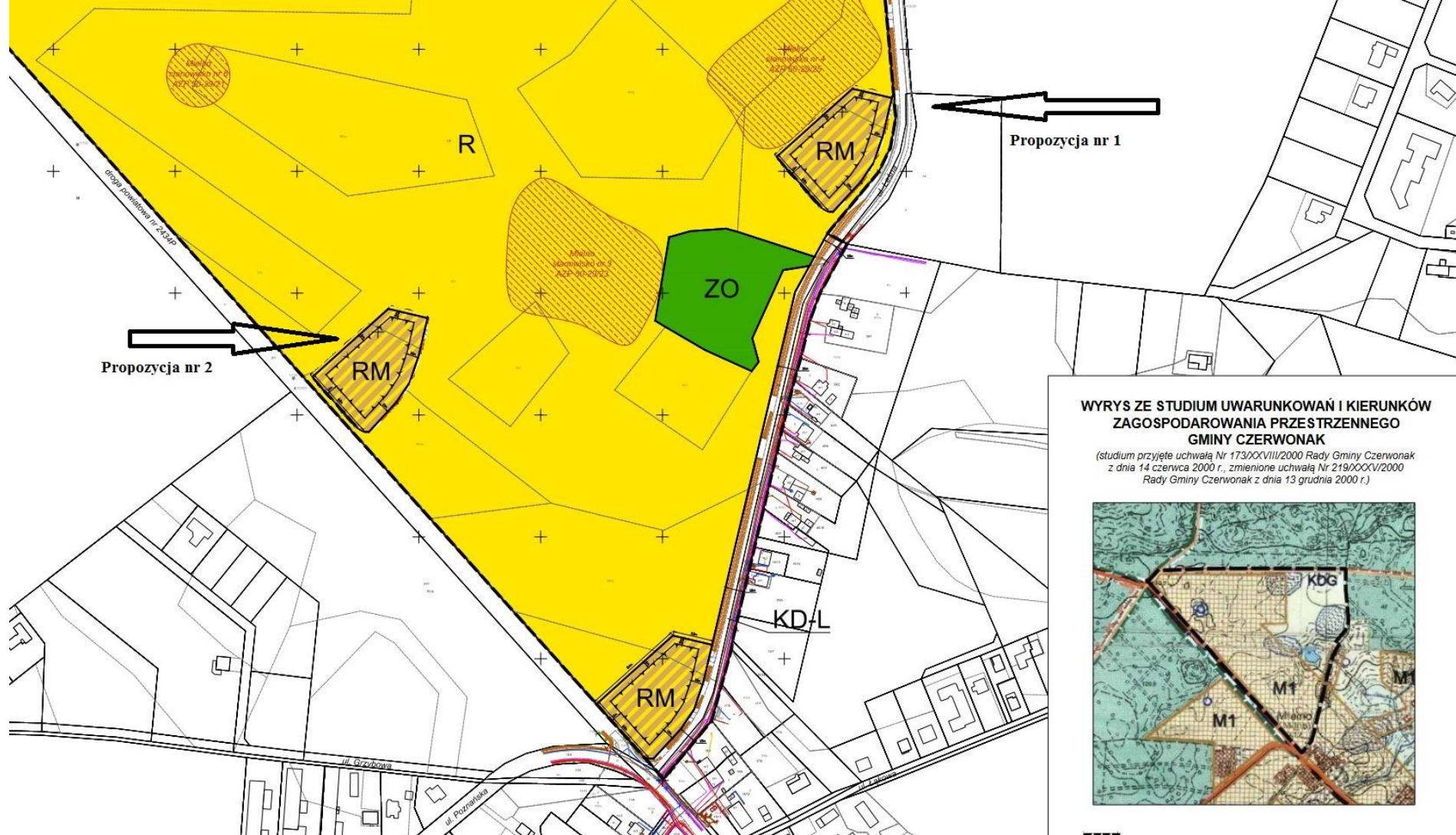
**składanie uwag do 23 marca 2022 r.
5 uwag**

(1 uwaga uwzględniona i 4 nieuwzględnione)

UWAGI NR 1, 2, 3, 4

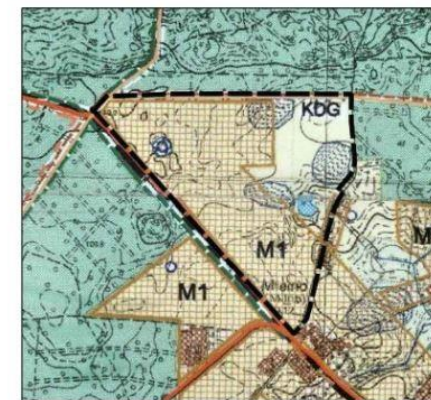
Uogólniona treść uwag:

**Wniosek o
przeniesienie terenu
zabudowy zagrodowej
RM w inne miejsce
(propozycja nr 1 i 2),
w celu jego odsunięcia
od zabudowań
mieszkalnych.**



WYRYS ZE STUDIUM UWARUNKOWAŃ I KIERUNKÓW ZAGOSPODAROWANIA PRZESTRZENNEGO GMINY CZERWONAK

(studium przyjęte uchwałą Nr 173/XXVIII/2000 Rady Gminy Czerwonak
z dnia 14 czerwca 2000 r., zmienione uchwałą Nr 219/XXCV/2000
Rady Gminy Czerwonak z dnia 13 grudnia 2000 r.)



Uzasadnienie: Lokalizacja zabudowy zagrodowej u zbiegu ul. Leśnej i Poznańskiej jest optymalnym wariantem lokalizacji obiektów służących obsłudze terenu rolniczego zajmującego zdecydowaną większość działki nr 1/2. Zapisy planu mocno ograniczają lokowanie zabudowy (w praktyce maksymalnie 1 zagroda), a umiejscowienie zabudowy zagrodowej w tym miejscu ma przeciwdziałać niekorzystnemu rozpraszaniu zabudowy na obszarze otuliny Parku Krajobrazowego Puszcza Zielonka oraz zapewnić sprawną obsługę infrastrukturalną i komunikacyjną przedmiotowego terenu.



czerwonak
zobacz więcej



czerwonaK
zobacz więcej

Dziękuję za uwagę