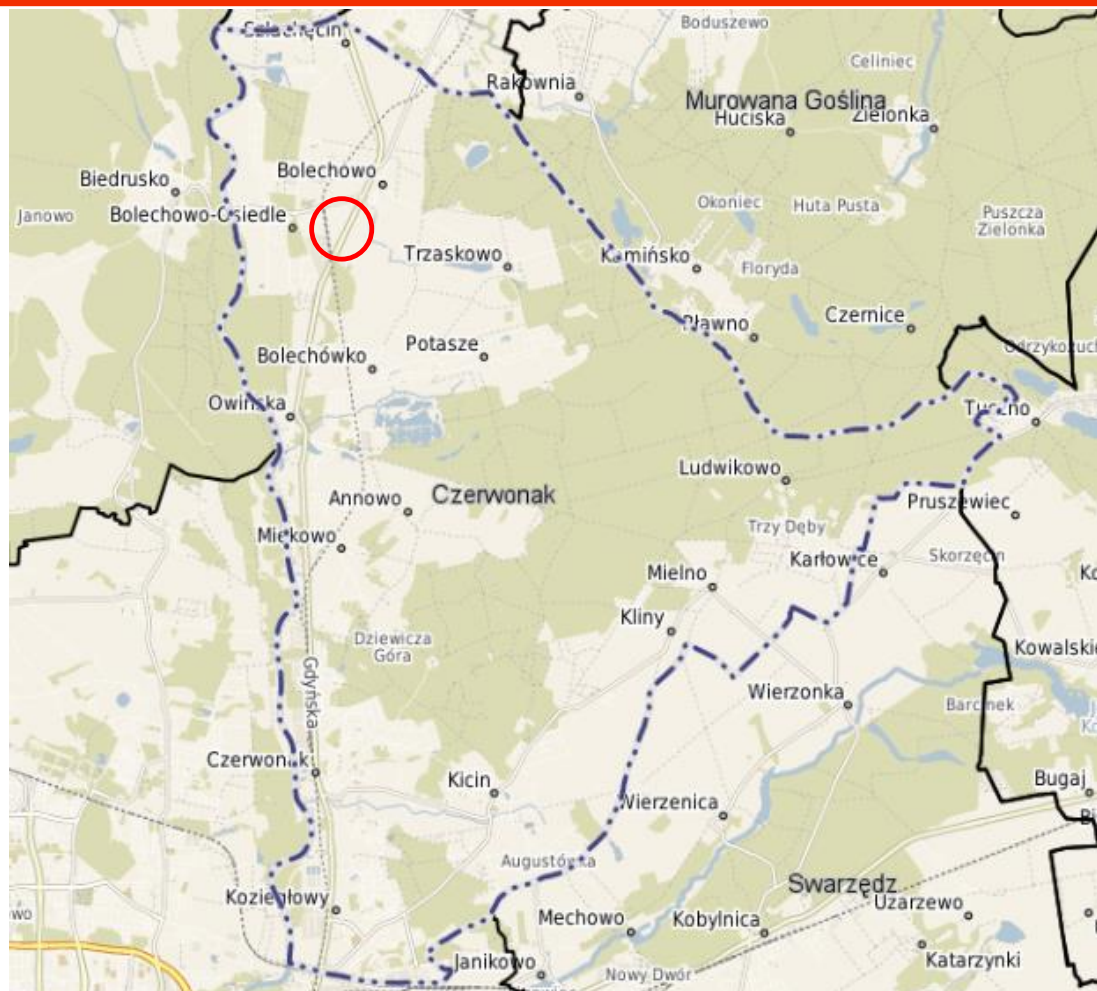

**PRZYSTĄPIENIE DO OPRACOWANIA MIEJSCOWEGO PLANU
ZAGOSPODAROWANIA PRZESTRZENNEGO
„BOLECHOWO – REJON ULICY POZNAŃSKIEJ I KOLEJOWEJ”**

Sesja Rady Gminy Czerwonak 17.03.2022 r.

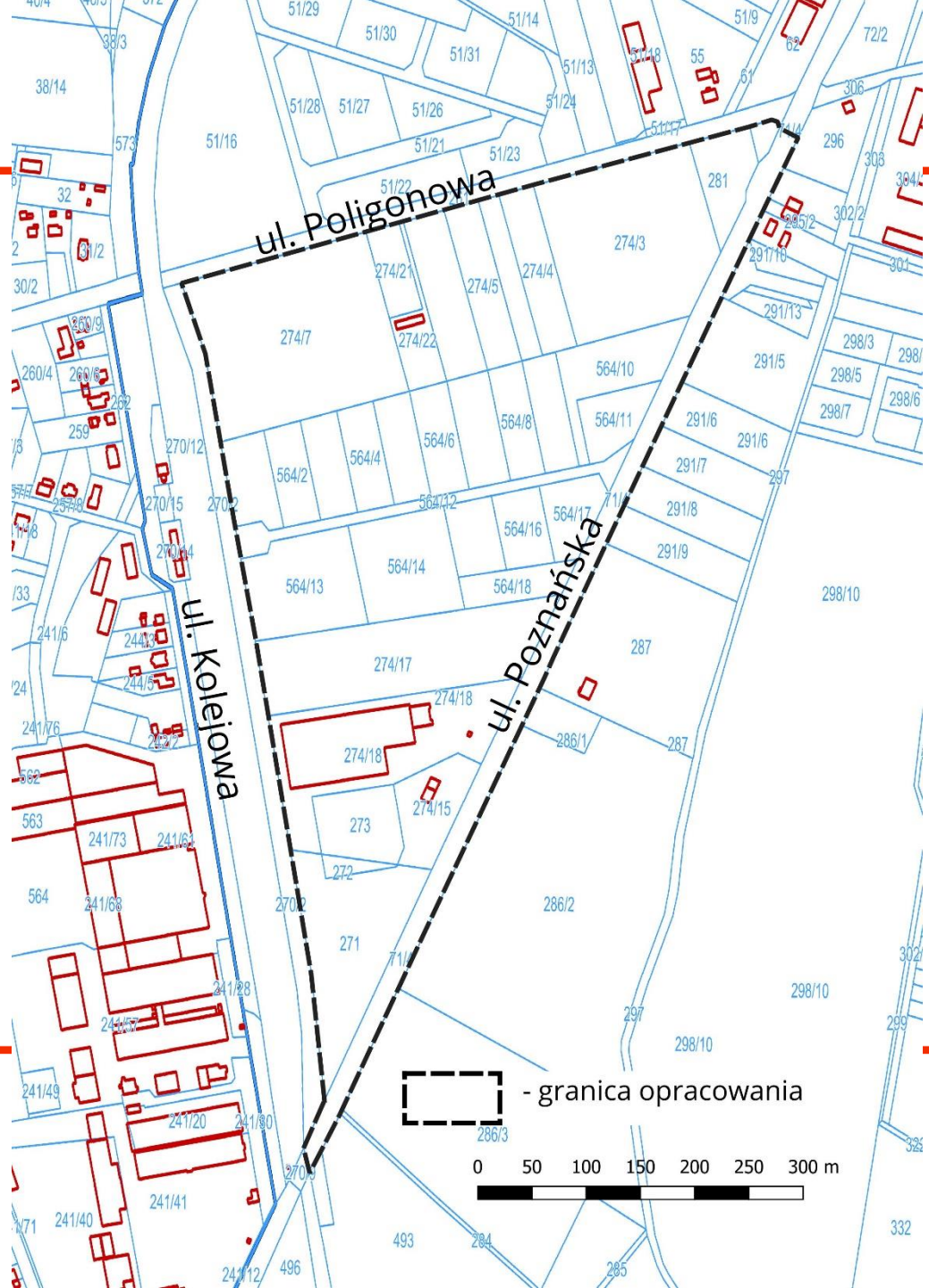


POŁOŻENIE OBSZARU NA TLE GRANIC GMINY



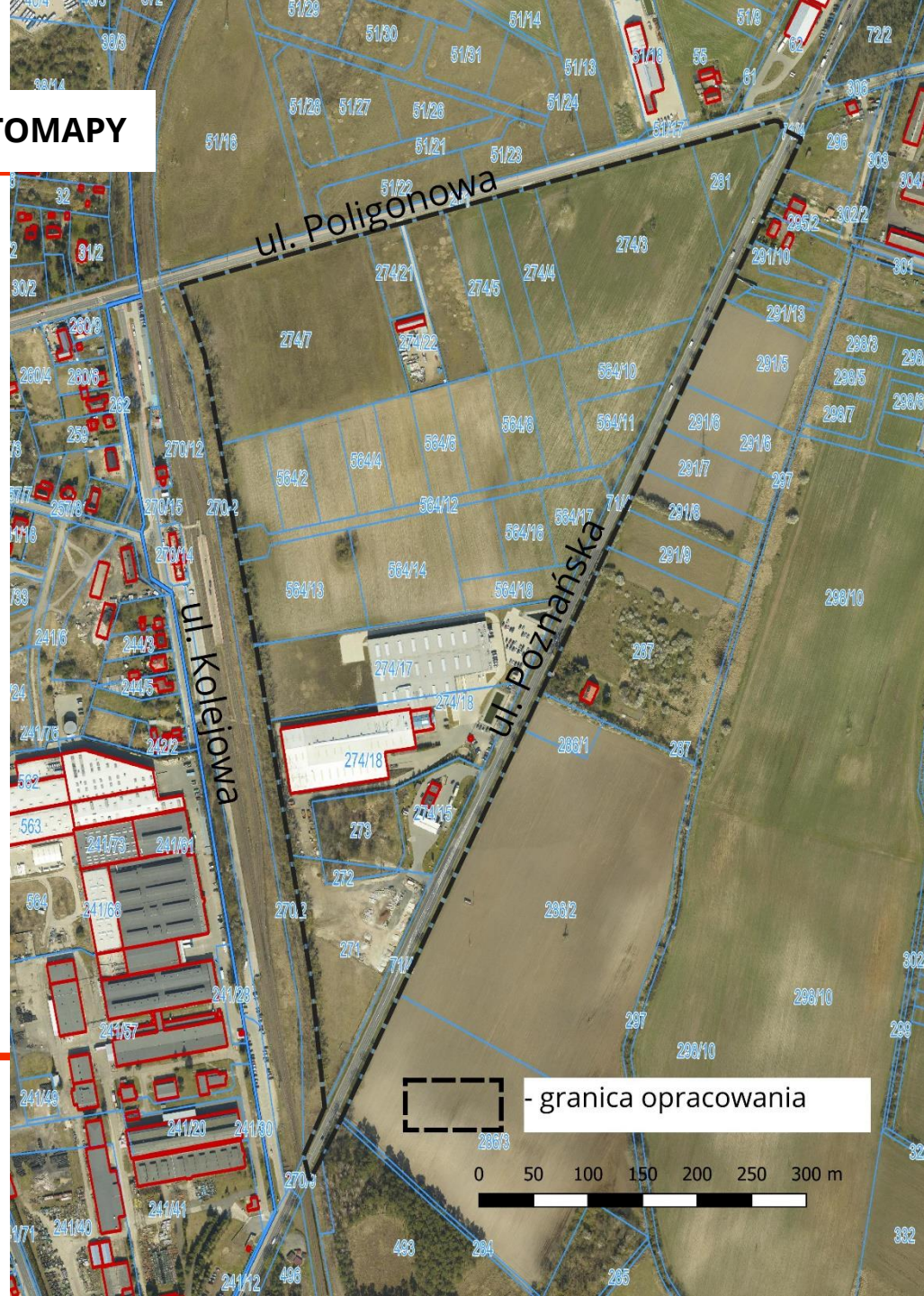
GRANICE OPRACOWANIA MPZP

Powierzchnia obszaru planu: 23,2 ha

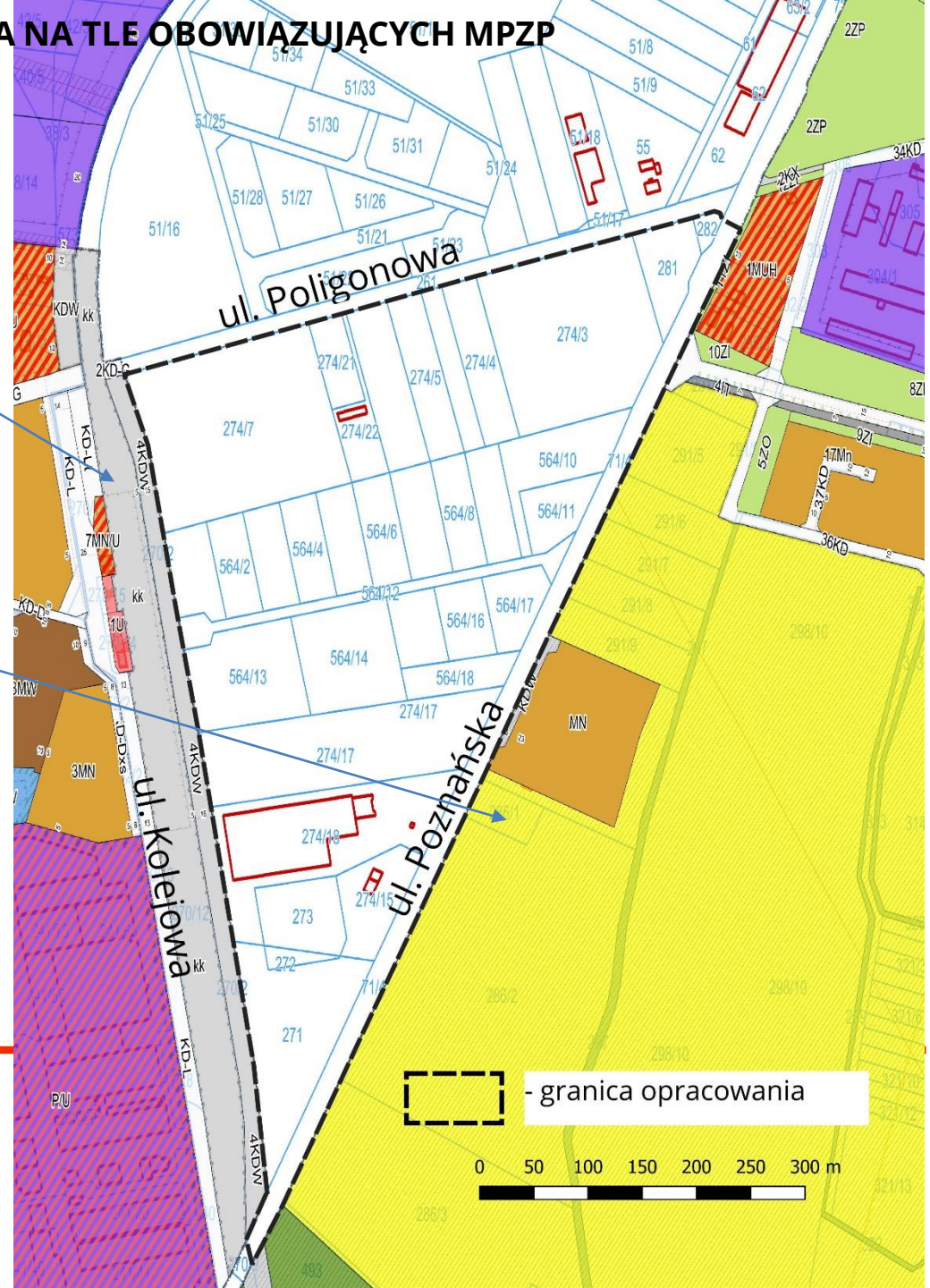


GRANICE OPRACOWANIA NA TLE ORTOFOTOMAPY

Celem opracowania planu jest określenie funkcji terenów zgodnie z polityką przestrzenną gminy określoną w Studium. W planie zostaną określone parametry i wskaźniki zagospodarowania terenu, zasady ochrony środowiska, przyrody i krajobrazu oraz zasady obsługi komunikacyjnej omawianego obszaru.

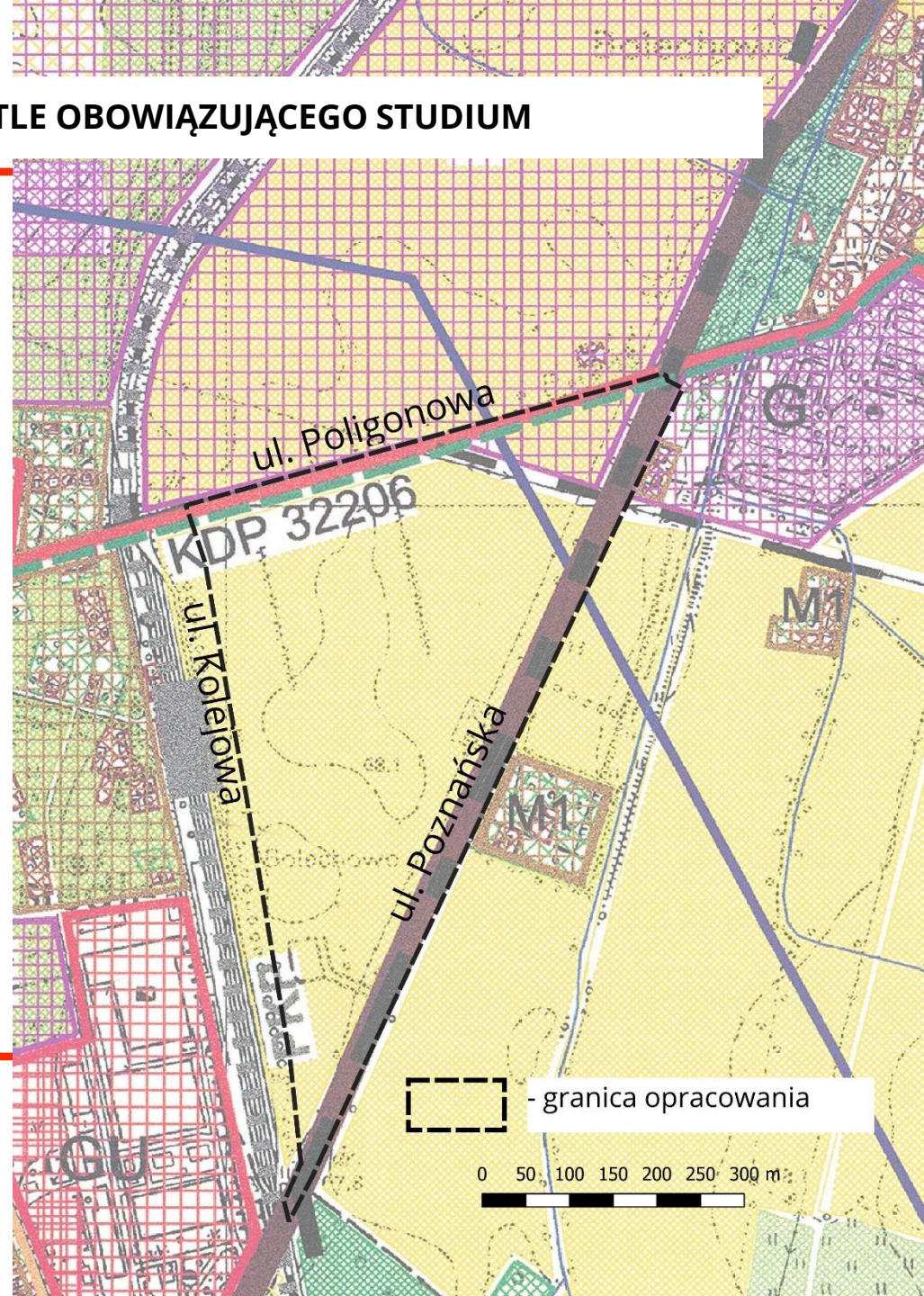


- uchwała Nr 355/XLII/2017 z dnia 21.09.2017 r. w sprawie uchwalenia miejscowego planu zagospodarowania przestrzennego w rejonie dworca kolejowego w Bolechowie.
- uchwała Nr 487/LIV/2018 z dnia 23.08.2018 r. w sprawie uchwalenia miejscowego planu zagospodarowania przestrzennego położonego pomiędzy miejscowościami Bolechowo-Osiedle i Bolechowo.



GRANICE OPRACOWANIA NA TLE OBOWIĄZUJĄCEGO STUDIUM

W obowiązującym dokumencie Studium teren proponowany do objęcia planem miejscowym określony jest w większości jako teren rolniczej przestrzeni produkcyjnej poza strefami terenów rozwojowych. Północno wschodnia część opracowania znajduje się w granicach strefy przewidzianej pod rozwój funkcji działalności gospodarczej.



GRANICE OPRACOWANIA NA TLE OBOWIĄZUJĄCEGO STUDIUM

Część działek stanowiła przedmiot postępowania o ustalenie warunków zabudowy.



Dziękuję za uwagę

