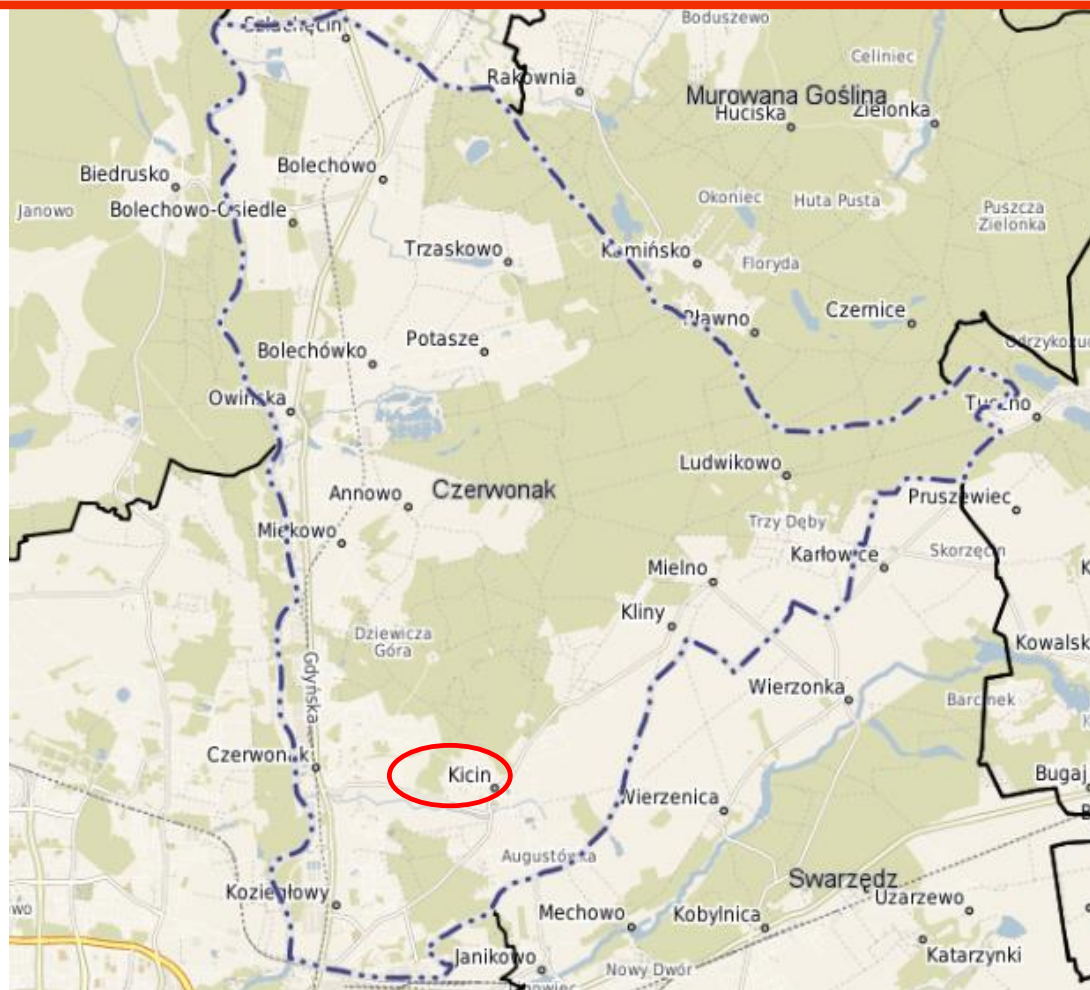

**PROJEKT MIEJSCOWEGO PLANU ZAGOSPODAROWANIA PRZESTRZENNEGO
„KICIN, REJON ULICY WODNEJ I RZEMIEŚLNICZEJ”**

**Sesja Rady Gminy Czerwonak
10.02.2022r.**



POŁOŻENIE OBSZARU NA TLE GRANIC GMINY

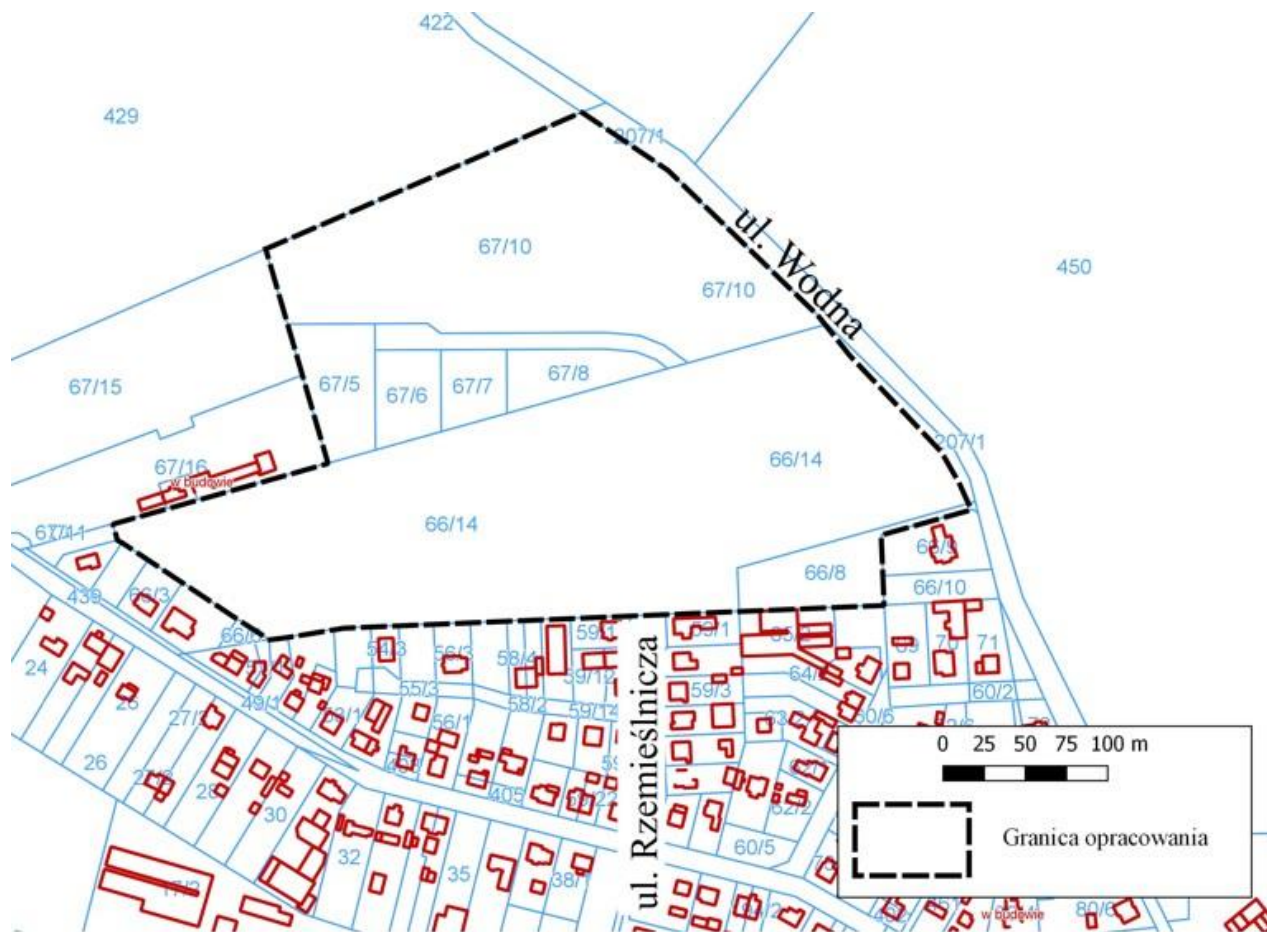


MPZP KICIN, REJON ULICY WODNEJ I RZEMIEŚLNICZEJ

GRANICE OPRACOWANIA MPZP

Podstawa opracowania:
Uchwała nr 148/XVI/2019
Rady Gminy Czerwonak z
dnia 21 listopada 2019r.

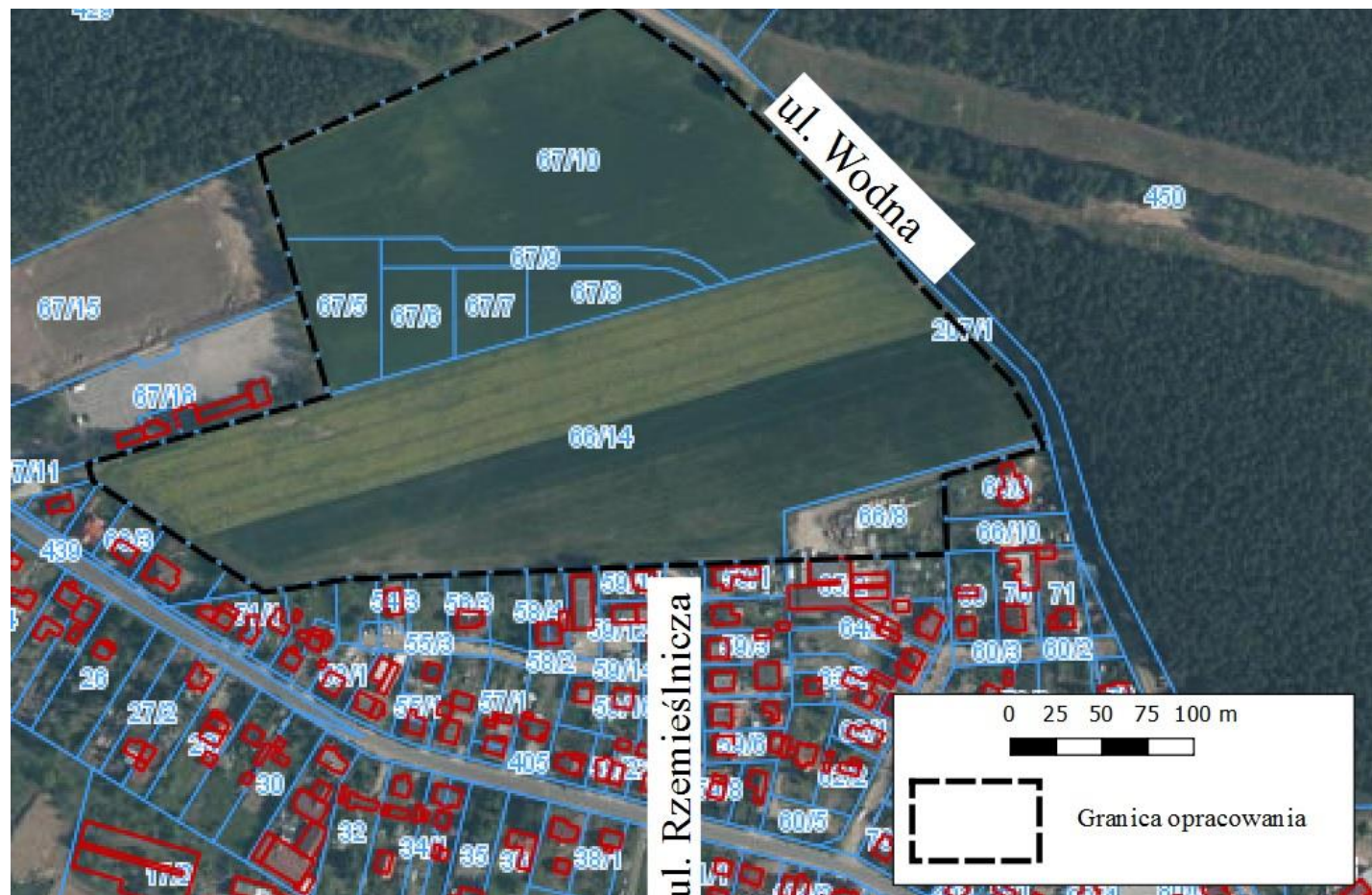
Powierzchnia
obszaru planu:
ok. 9,8 ha



MPZP KICIN, REJON ULICY WODNEJ I RZEMIEŚLNICZEJ

GRANICE OPRACOWANIA NA TLE ORTOFOTOMAPY

Celem opracowania planu jest zmiana przeznaczenia terenu i wprowadzenie zapisów umożliwiających realizację zabudowy mieszkaniowej jednorodzinnej oraz wprowadzenie odpowiedniej obsługi komunikacyjnej.

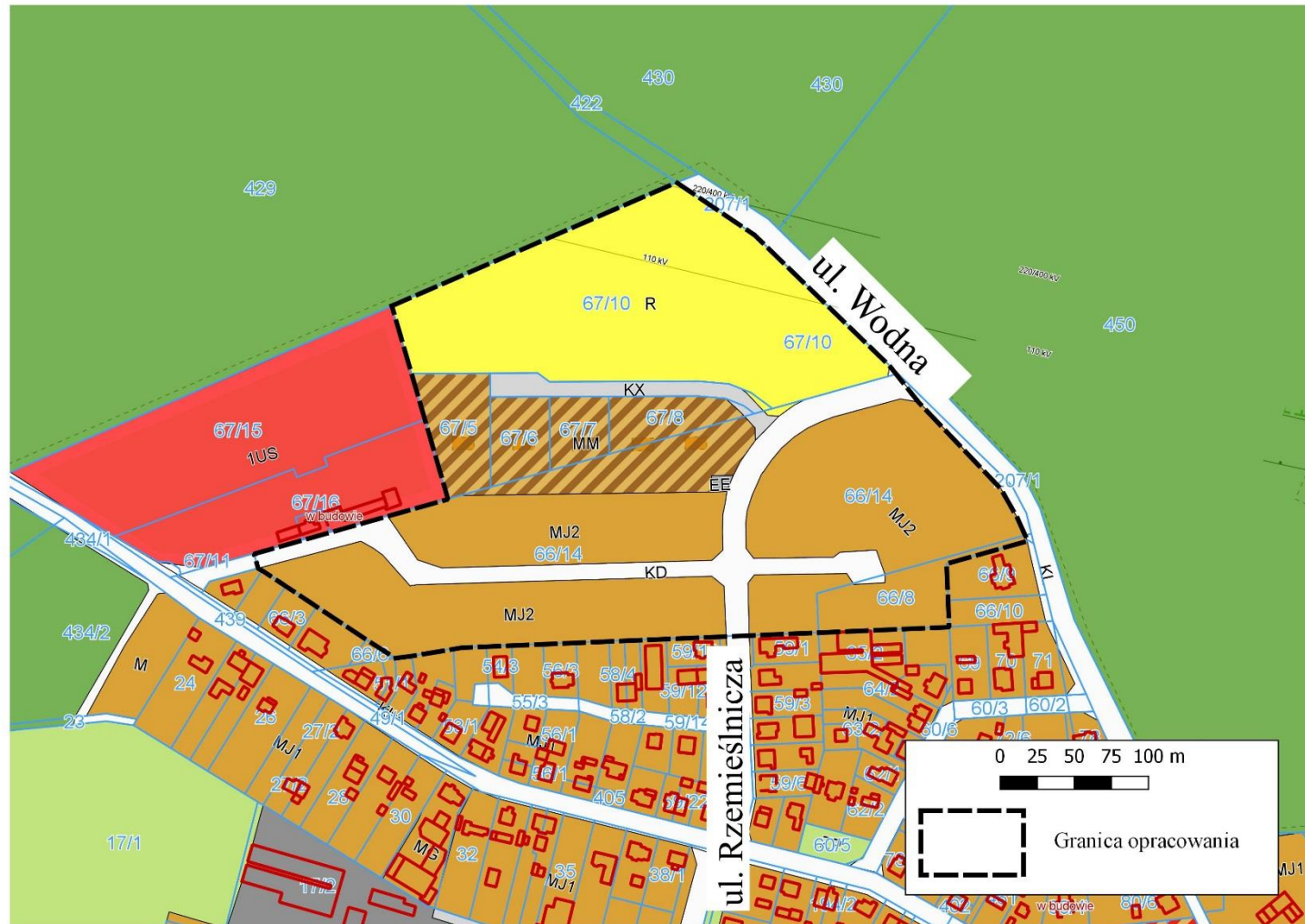


MPZP KICIN, REJON ULICY WODNEJ I RZEMIEŚLNICZEJ

GRANICE OPRACOWANIA NA TLE OBOWIĄZUJĄCEGO MPZP

- uchwała Nr 400/LXIV/2002 z dnia 9.10.2002 r. w sprawie uchwalenia miejscowego planu zagospodarowania przestrzennego wsi Kicin.

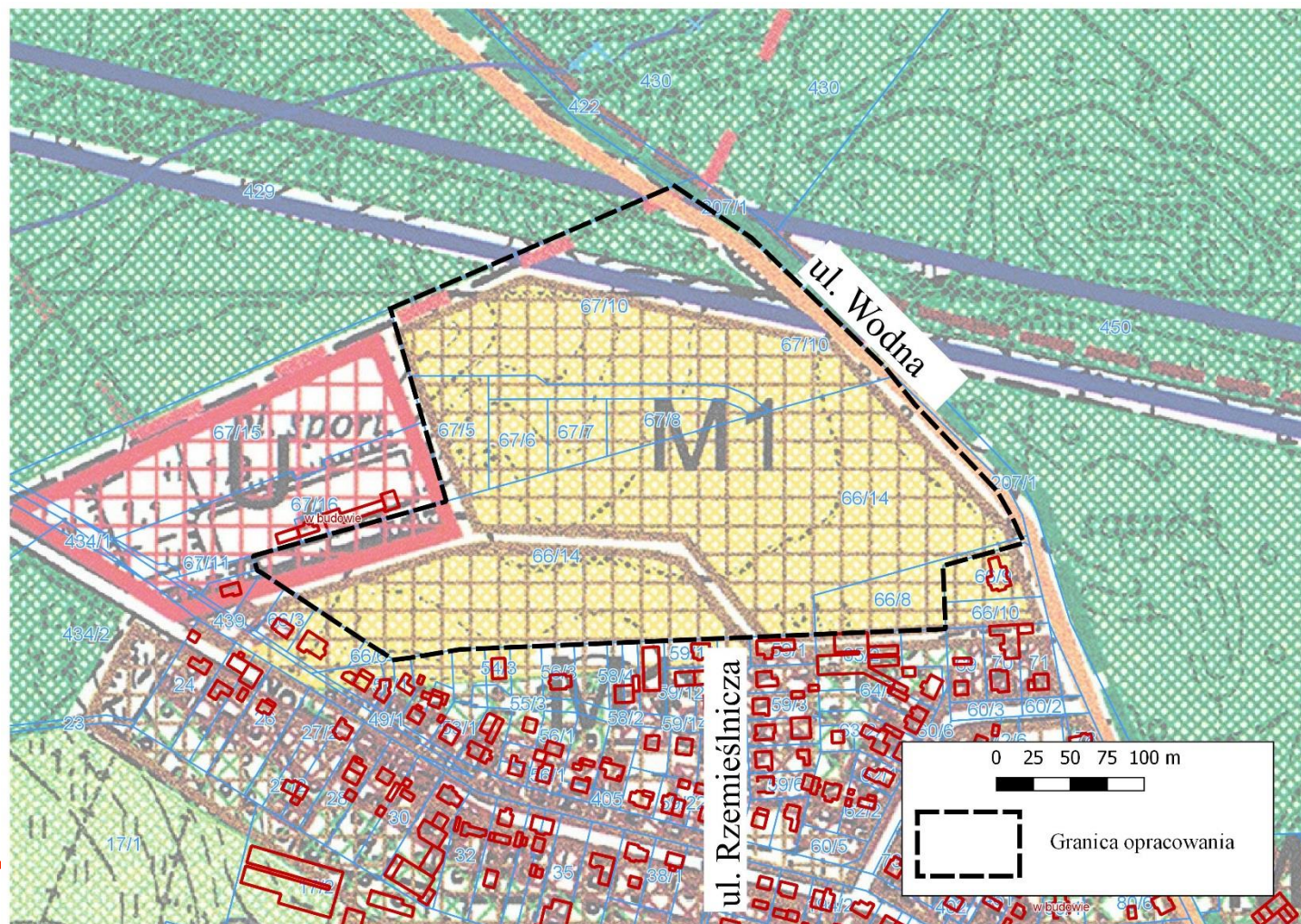
W obowiązującym planie miejscowym teren przeznaczony jest pod funkcję zabudowy mieszkaniowej jednorodzinnej, tereny rolnicze „R” oraz tereny komunikacji.



MPZP KICIN, REJON ULICY WODNEJ I RZEMIEŚLNICZEJ

GRANICE OPRACOWANIA NA TLE OBOWIĄZUJĄCEGO STUDIUM

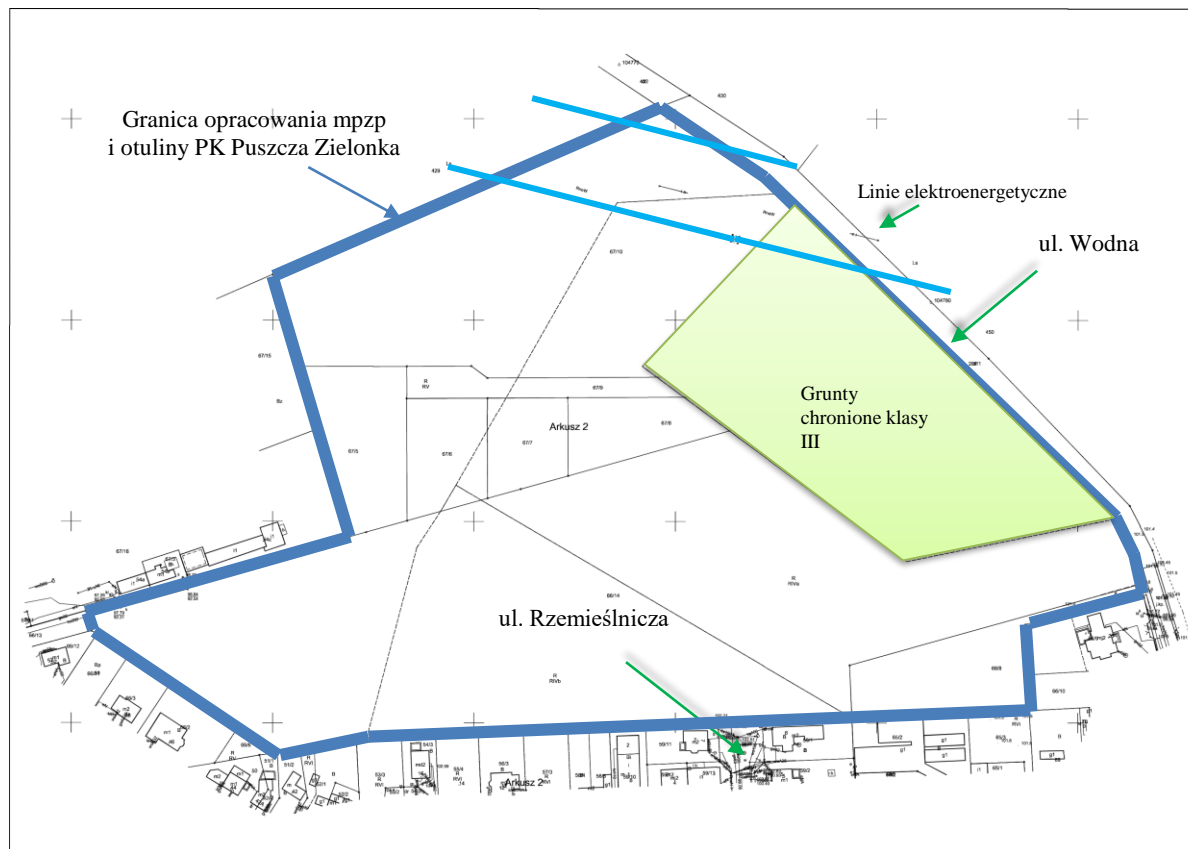
W obowiązującym dokumencie Studium teren proponowany do objęcia planem miejscowym określony jest w części jako teren zabudowy mieszkaniowej z usługami.



MPZP KICIN, REJON ULICY WODNEJ I RZEMIEŚLNICZEJ



UWARUNKOWANIA PODSTAWOWE



MPZP KICIN, REJON ULICY WODNEJ I RZEMIEŚLNICZEJ

WYŁOŻENIE DO PUBLICZNEGO WGLĄDU
25.10.-24.11.2021R.
TERMIN SKŁADANIA UWAG: 9.12.2021R.

Skala 1:1000



Załącznik nr 1
do uchwały Nr .../2021
Rady Gminy Czerwonak
z dnia 2021 r.

OZNACZENIA:

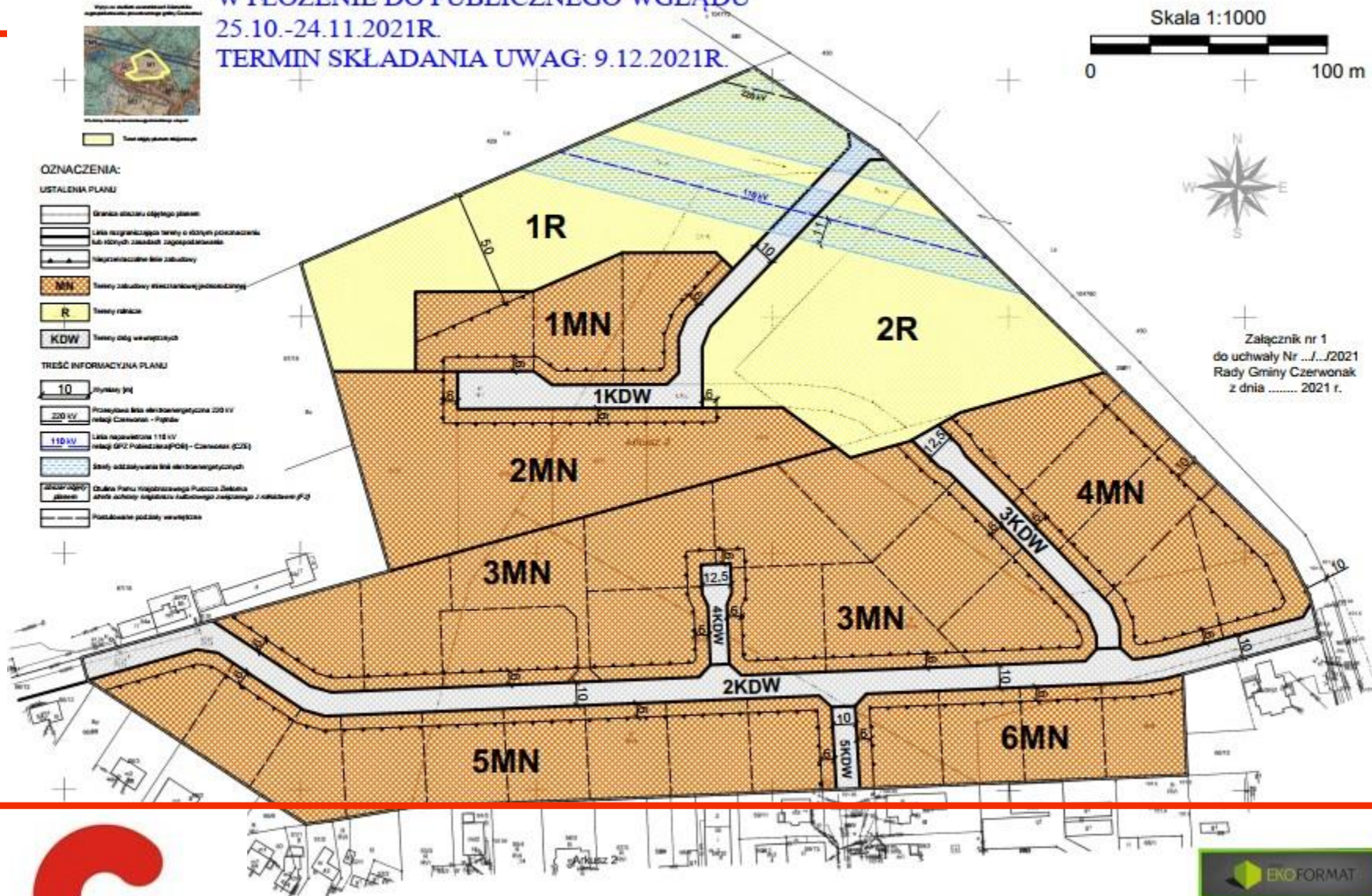
USTALENIA PLANU

- Granica sąsiedniego terenu planu
- Linia rozgraniczająca tereny o różnym oznaczeniu lub istniejących zabudowach zagospodarowanych
- Linia rozgraniczająca tereny zabudowy

- MN Tereny zabudowy mieszkaniowej jednorodzinnej
- R Tereny rekreacyjne
- KDW Tereny usług wewnętrznych

TREŚĆ INFORMACYJNA PLANU

- 10 Szerokość [m]
- 220 kV Przewodnik linii elektroenergetycznej 220 kV relacji Czerwone - Wągrowo
- 110 kV Linia napowietrzna 110 kV relacji GP2 Północna (P) - Czerwone (C2S)
- 330V Stacja rozdzielnicowa linii elektroenergetycznych
- 10kV Stacja rozdzielnicowa linii elektroenergetycznych
- 10kV Stacja rozdzielnicowa linii elektroenergetycznych
- 10kV Stacja rozdzielnicowa linii elektroenergetycznych
- 10kV Stacja rozdzielnicowa linii elektroenergetycznych



MPZP KICIN, REJON ULICY WODNEJ I RZEMIEŚLNICZEJ

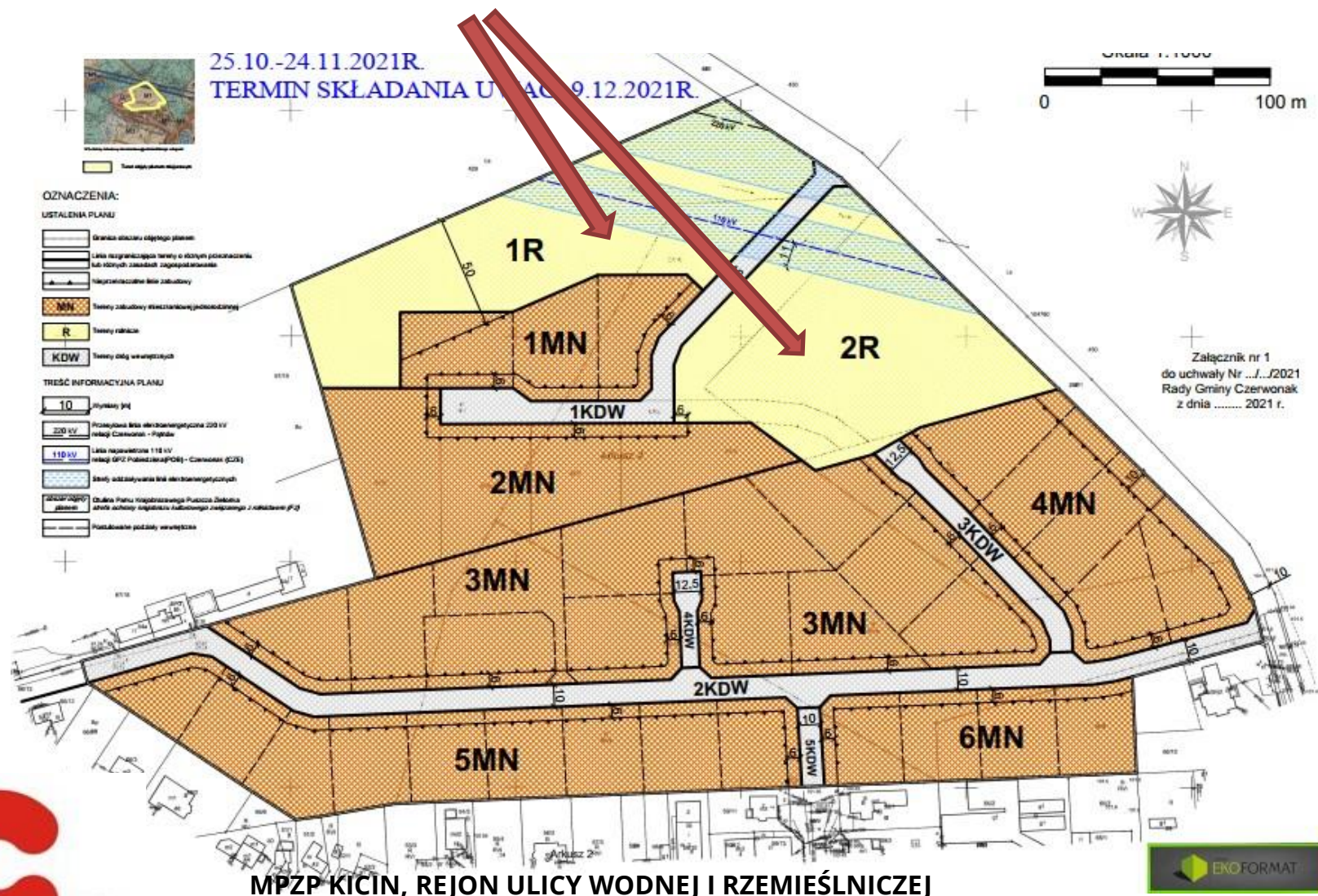


HARMONOGRAM WYŁOŻENIA DO PUBLICZNEGO WGLĄDU

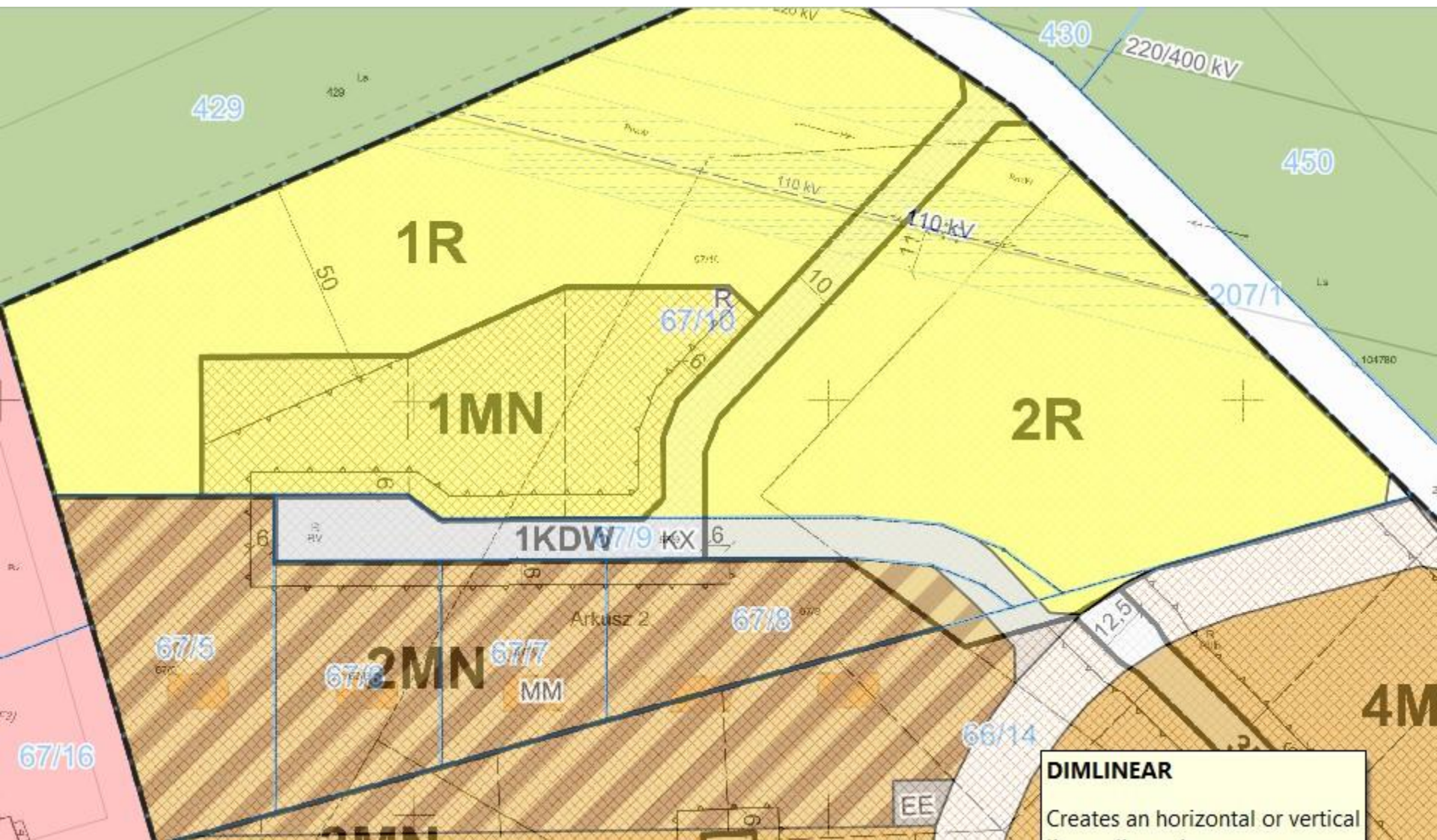
- **WYŁOŻENIE PROJEKTU PLANU DO PUBLICZNEGO WGLĄDU DO 24 LISTOPADA.**
- **TERMIN SKŁADANIA UWAG – 9 GRUDNIA 2021**
- **DO PROJEKTU WPŁYNEŁO 1 PISMO ZAWIERAJĄCE 1 UWAGĘ**



TREŚĆ UWAGI: Ustalenie dla terenów oznaczonych na rysunku symbolem 1R i 2R podstawowego przeznaczenia w postaci zabudowy mieszkaniowej jednorodzinnej)



„STARY” PLAN A „NOWY” PLAN - PORÓWNANIE



Dziękuję za uwagę

