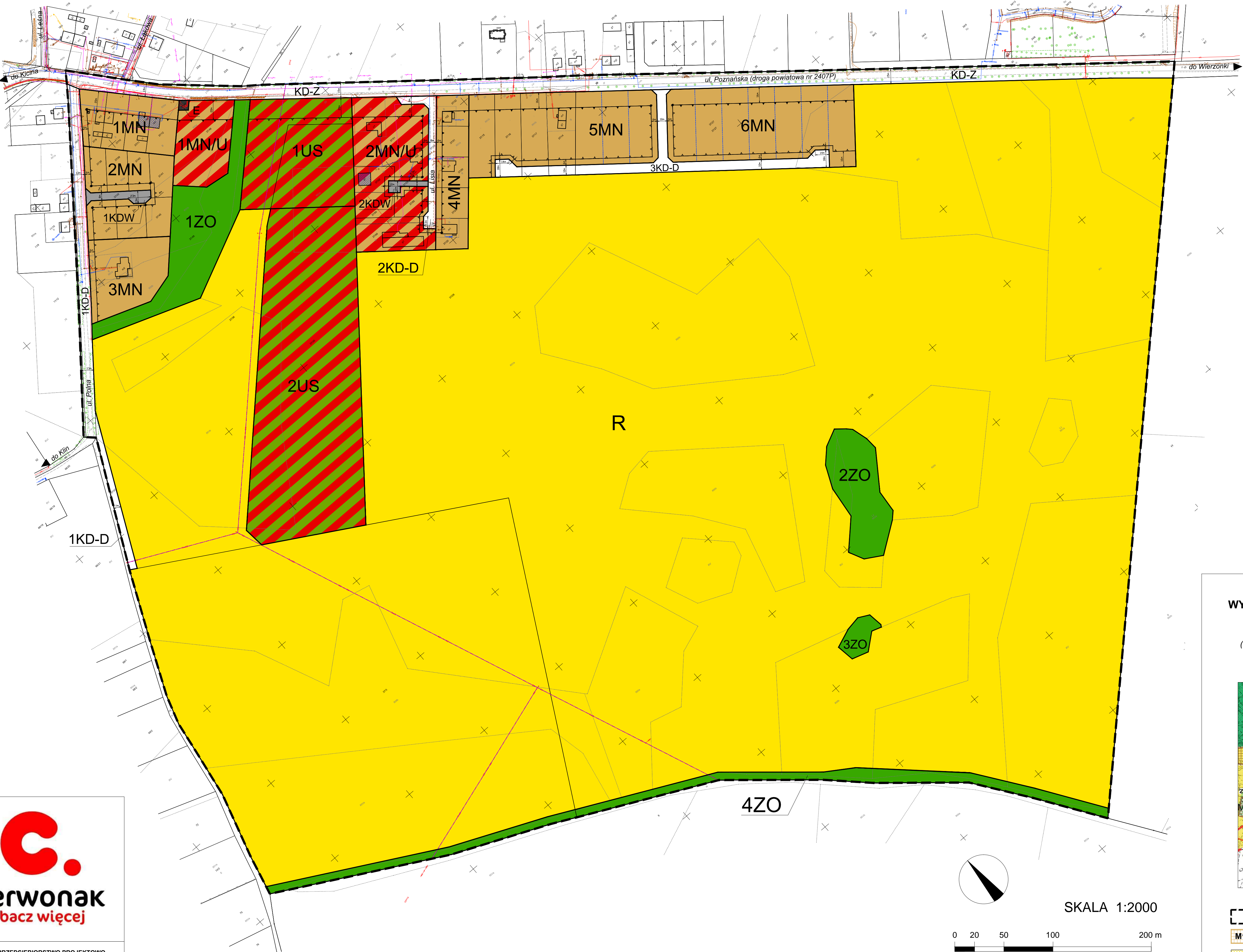


MIEJSCOWY PLAN ZAGOSPODAROWANIA PRZESTRZENNEGO  
"MIELNO - CZĘŚĆ POŁUDNIOWA"

ZAŁĄCZNIK NR 1 DO UCHWAŁY NR ..... RADY GMINY CZERWONAK Z DNIA ..... R.



OZNACZENIA

- GRANICA OBSZARU OBJĘTEGO PLANEM
- LINIE ROZGRANICZAJĄCE TERENY O RÓŻNYM PRZEZNACZENIU I RÓŻNYCH ZASADACH ZAGOSPODAROWANIA
- OBOWIAZUJĄCE LINIE ZABUDOWY
- NIEPRZEKRACZALNE LINIE ZABUDOWY
- PUNKT ZMIANY RODZAJU LINII ZABUDOWY
- MN TERENY ZABUDOWY MIESZKANIOWEJ JEDNORODZINNEJ
- MN/U TERENY ZABUDOWY MIESZKANIOWEJ JEDNORODZINNEJ LUB USŁUGOWEJ
- US TERENY USŁUG SPORTU I REKREACJI
- E TEREN INFRASTRUKTURY TECHNICZNEJ - ELEKTROENERGETYKA
- R TEREN ROLNICZY
- ZO TERENY ZIELENI
- KD-Z TEREN PUBLICZNEJ DROGI ZBIORCZEJ
- KD-D TEREN PUBLICZNEJ DROGI DOJAZDOWEJ
- KDW TERENY DRÓG WEWNĘTRZNYCH
- 10m WYMIAROWANIE

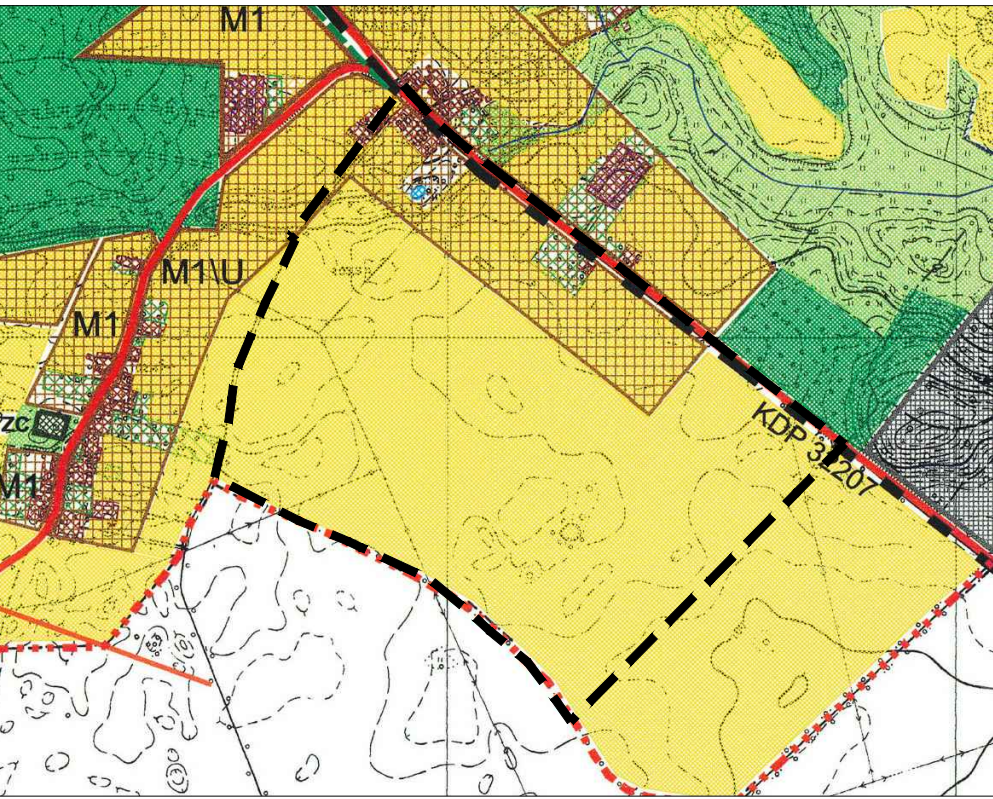
Oznaczenia nie będące ustaleniami planu:

- PROPONOWANE LINIE PODZIAŁU
- PRZEBIEG NAPOWIETRZNYCH LINII ELEKTROENERGETYCZNYCH ŚREDNIEGO NAPIĘCIA
- OBIEKTY WPISANE DO GMINNEJ EWIDENCJI ZABYTKÓW

UWAGA!  
cały obszar miejscowego planu zagospodarowania przestrzennego znajduje się w otulinie Parku Krajobrazowego "Puszcza Zielonka"

WYRYS ZE STUDIUM UWARUNKOWAŃ I KIERUNKÓW  
ZAGOSPODAROWANIA PRZESTRZENNEGO  
GMINY CZERWONAK

(studium przyjęte uchwałą Nr 173/XXVIII/2000 Rady Gminy Czerwonak z dnia 14 czerwca 2000 r., zmienione uchwałą Nr 219/XXXV/2000 Rady Gminy Czerwonak z dnia 13 grudnia 2000 r.)



- GRANICA OBSZARU OBJĘTEGO PLANEM
- M1/U TERENY ZABUDOWY MIESZKANIOWEJ JEDNORODZINNEJ
- TERENY USŁUG
- TERENY ROLNE

**C.**  
czerwonak  
zobacz więcej

**A<sup>2</sup>** PRZEDSIĘBIORSTWO PROJEKTOWO - INWESTYCYJNE "AKWADRAT" Sp. z o.o.  
dr Witold Andrzejczak  
- główny projektant