

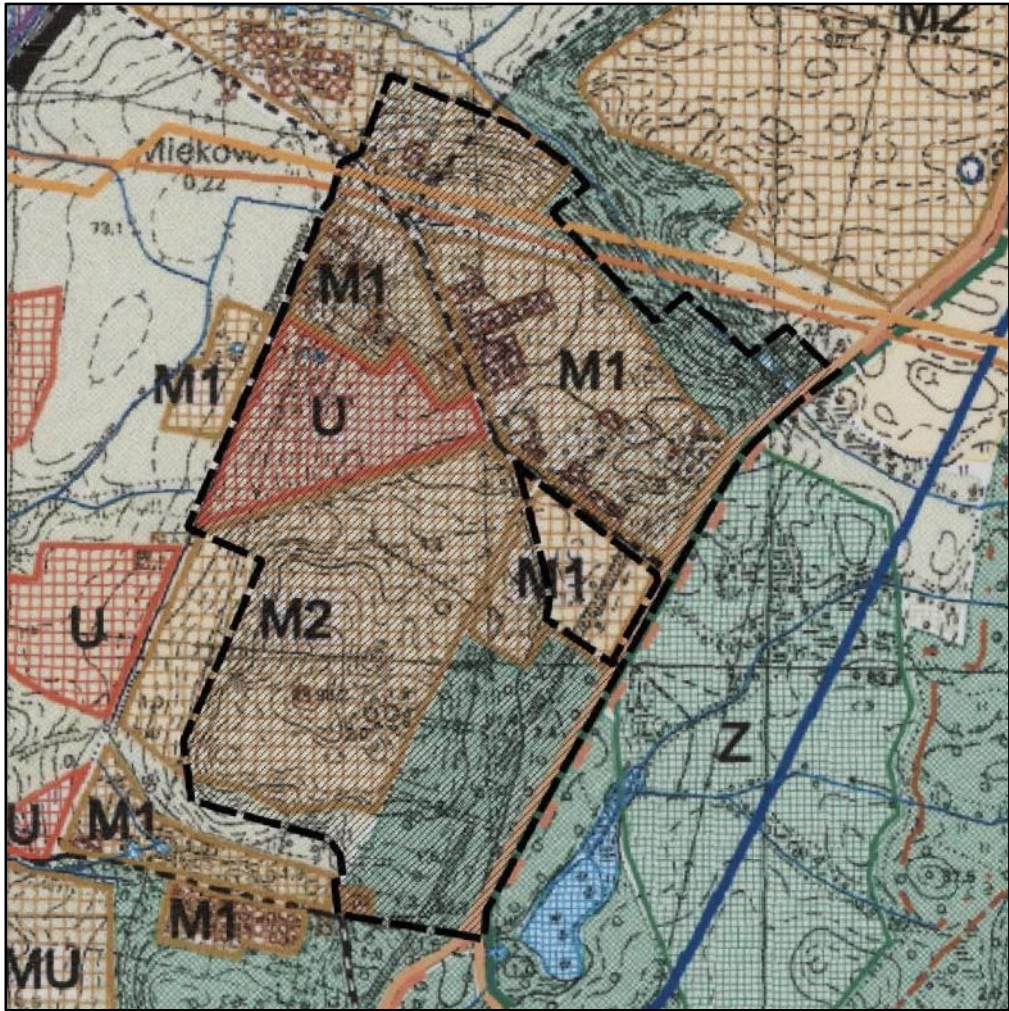
Miejscowy plan zagospodarowania przestrzennego "Miękowo - część południowa"

SKALA 1: 2 000

Załącznik nr 1 do uchwały Nr Rady Gminy Czerwonak z dnia 2022 roku
Dz. Urz. Woj. Wlkp. poz. z dnia 2022 roku



Studium uwarunkowań i kierunków zagospodarowania przestrzennego gminy Czerwonak
Skala 1: 10 000



- granica obszaru objętego planem
- M1 tereny zabudowy mieszkaniowej jednorodzinnej
- M2 tereny rozwoju budownictwa rezydencjonalnego i letniskowego o zabudowie ekstensywnej
- U tereny zabudowy usługowej
- tereny leśne
- tereny zieleni
- gazociąg wysokiego ciśnienia
- ropociąg
- drogi gminne
- drogi projektowane

- OZNACZENIA:
- granica obszaru objętego planem (odsunięto o 2 m)
 - linie rozgraniczające tereny o różnym przeznaczeniu lub różnych zasadach zagospodarowania
 - obowiązujące linie zabudowy
 - nieprzekraczalne linie zabudowy
 - MN tereny zabudowy mieszkaniowej jednorodzinnej
 - MW teren zabudowy mieszkaniowej wielorodzinnej
 - U tereny zabudowy usługowej
 - U/MN teren zabudowy usługowej lub zabudowy mieszkaniowej jednorodzinnej
 - ZO tereny zieleni nieurządzonej
 - ZL tereny lasów
 - R/RL teren rolniczy lub zalesień
 - RL teren zalesień
 - ZP teren zieleni urządzonej
 - WS teren wód powierzchniowych śródlądowych
 - KDD tereny dróg publicznych klasy dojazdowej
 - KDx tereny publicznych ciągów pieszych
 - KDW tereny dróg wewnętrznych
 - obiekt wpisany do gminnej ewidencji zabytków
 - strefy ochrony konserwatorskiej stanowisk archeologicznych
 - istniejąca napowietrzna linia elektroenergetyczna SN 15kV
 - istniejący gazociąg wraz ze strefą kontrolowaną
 - istniejące rurociągi naftowe wraz ze strefami bezpieczeństwa
 - granica otuliny Parku Krajobrazowego Puszcza Zielonka