

---

**PRZYSTĄPIENIE DO OPRACOWANIA MIEJSCOWEGO PLANU  
ZAGOSPODAROWANIA PRZESTRZENNEGO  
„KICIN – REJON UL. SZKOLNEJ, POZNAŃSKIEJ I RÓŻANEJ”**

**Sesja Rady Gminy Czerwonak**

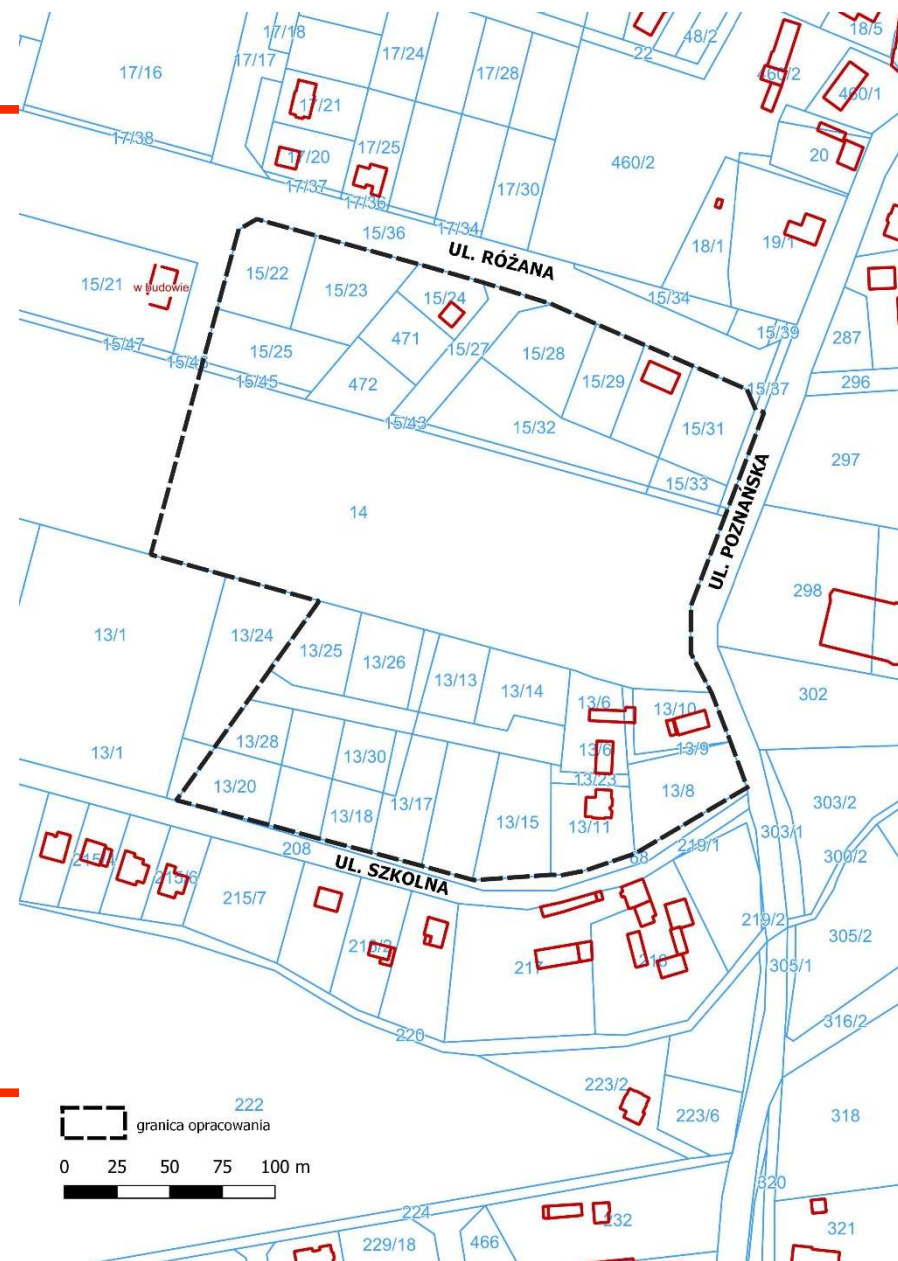
**21.10.2021 r.**

---



## GRANICE OPRACOWANIA MPZP

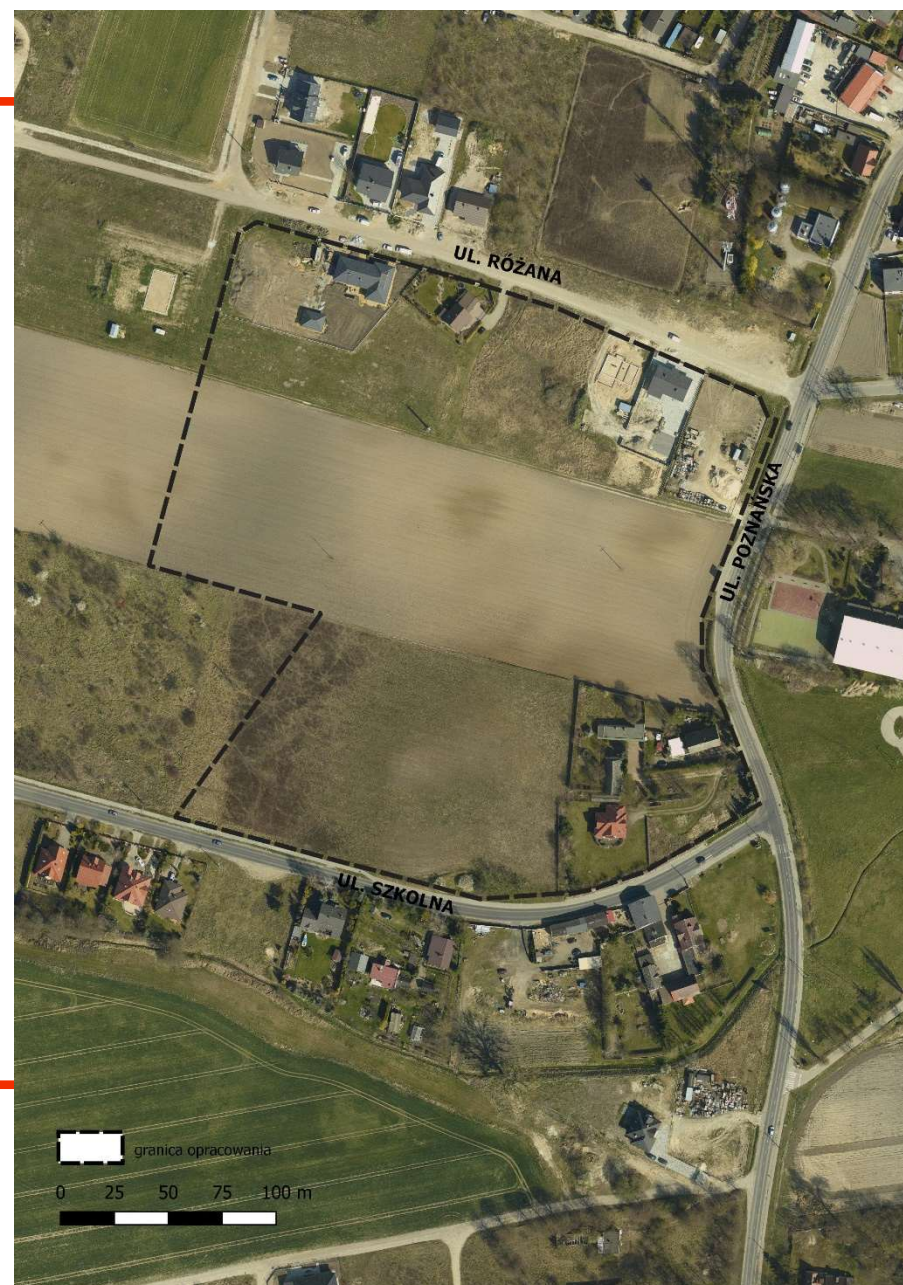
Powierzchnia obszaru planu: 6,5 ha



## GRANICE OPRACOWANIA NA TLE ORTOFOTOMAPY

---

Celem opracowania planu jest aktualizacja przeznaczenia terenu w związku ze zmianą uwarunkowań przestrzennych.

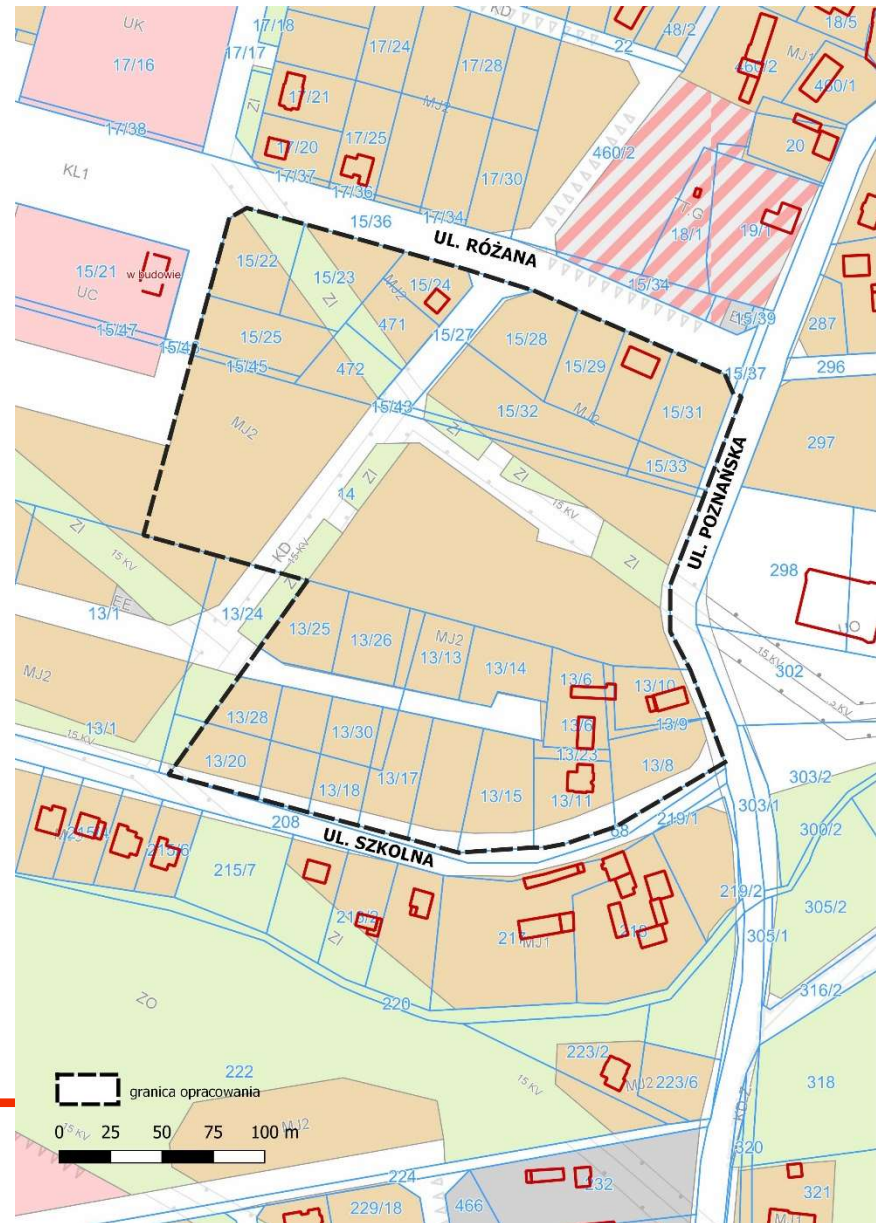




## GRANICE OPRACOWANIA NA TLE OBOWIĄZUJĄCYCH MPZP

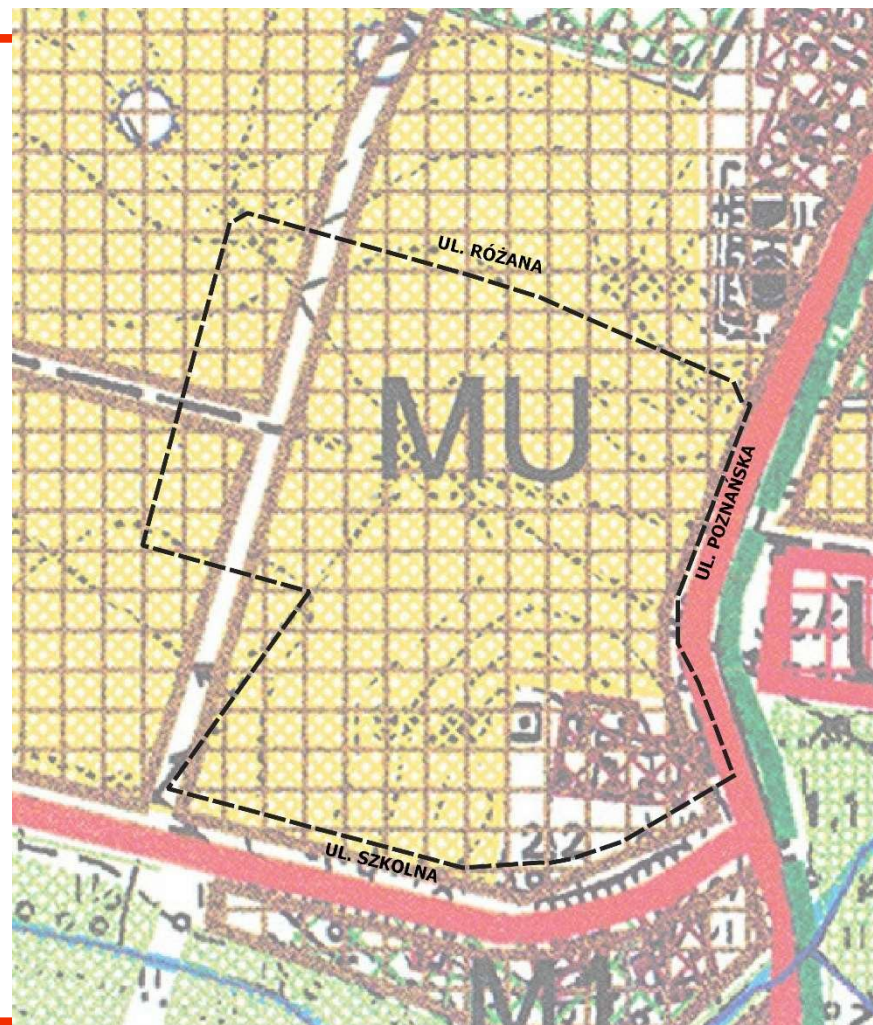
- uchwała Nr 400/LXIV/2002 z dnia 9.10.2002 r. w sprawie uchwalenia miejscowego planu zagospodarowania przestrzennego wsi Kicin.

W obowiązującym planie miejscowym Teren znajdujący się w granicach opracowania posiada następujące przeznaczenie terenu: zabudowa mieszkaniowa jednorodzinna („MJ2”), tereny zieleni („ZI”), drogi dojazdowe („KD”), oraz drogi zbiorcze („KZ”).



## GRANICE OPRACOWANIA NA TLE OBOWIĄZUJĄCEGO STUDIUM

W obowiązującym dokumencie Studium teren proponowany do objęcia planem miejscowym określony jest w części jako teren zabudowy mieszkaniowej z usługami.



---

**Dziękuję za uwagę**

