

**PRZYSTĄPIENIE DO OPRACOWANIA
MIEJSCOWEGO PLANU ZAGOSPODAROWANIA PRZESTRZENNEGO
„PROMNICE - REJON ULIC: LEŚNEJ I ŚWIERKOWEJ
ORAZ TERENU CZĘŚCI DZIAŁKI NR 124/8”**

Sesja Rady Gminy Czerwonak

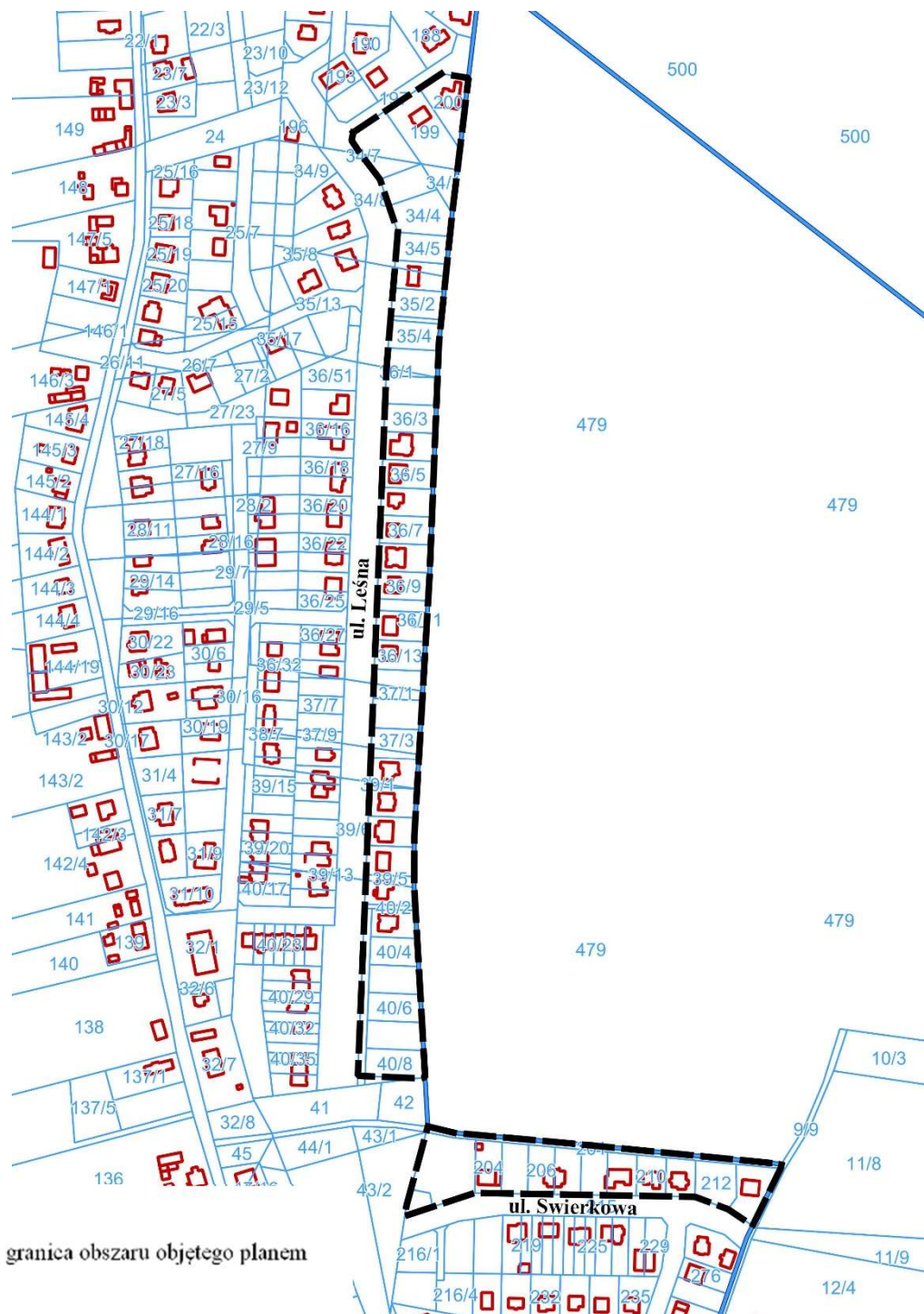
21.10.2021 r.

GRANICE OPRACOWANIA MPZP

Łączna powierzchnia obszarów:
ok. 3,7 ha



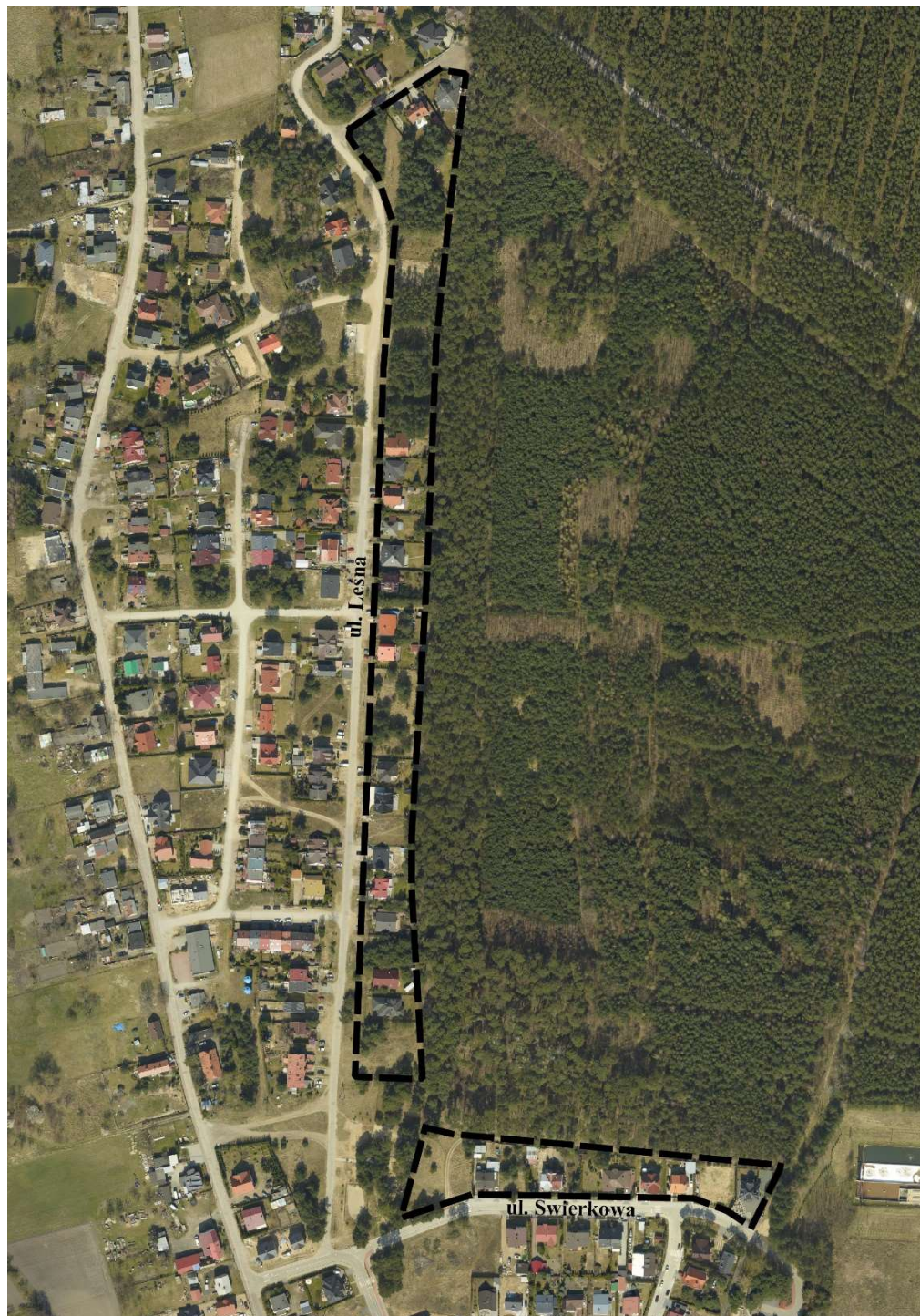
granica obszaru objętego planem



GRANICE MPZP NA TLE ORTOFOTOMAPY

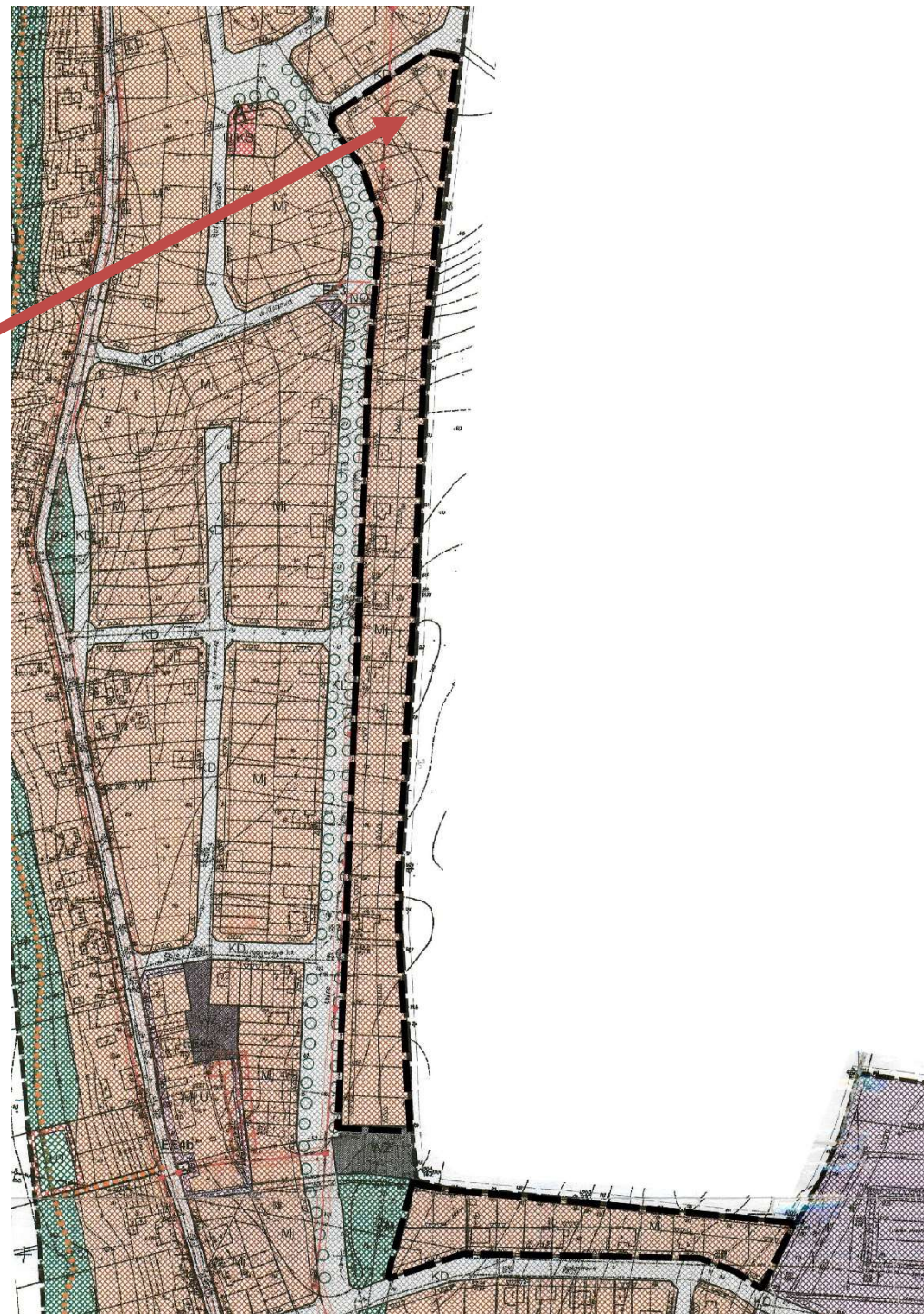
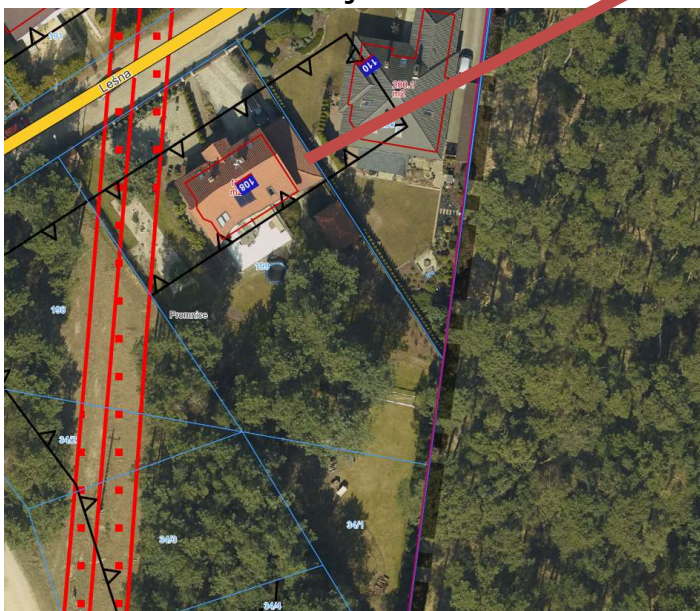
Uchwała Nr 377/LXII/02 Rady Gminy
Czerwonak z dnia 21 sierpnia 2002 r.,
ze zm., w sprawie miejscowego planu
zagospodarowania przestrzennego dla
terenu Promnice Północ

Uchwała Nr 24/III/2018 Rady Gminy
Czerwonak z dnia 6 grudnia 2018 r.
w sprawie miejscowego planu
zagospodarowania przestrzennego
„Promnice – rejon ulicy Sosnowej,
Modrzewiowej, Wierzbowej i terenu
działki nr 137/5”



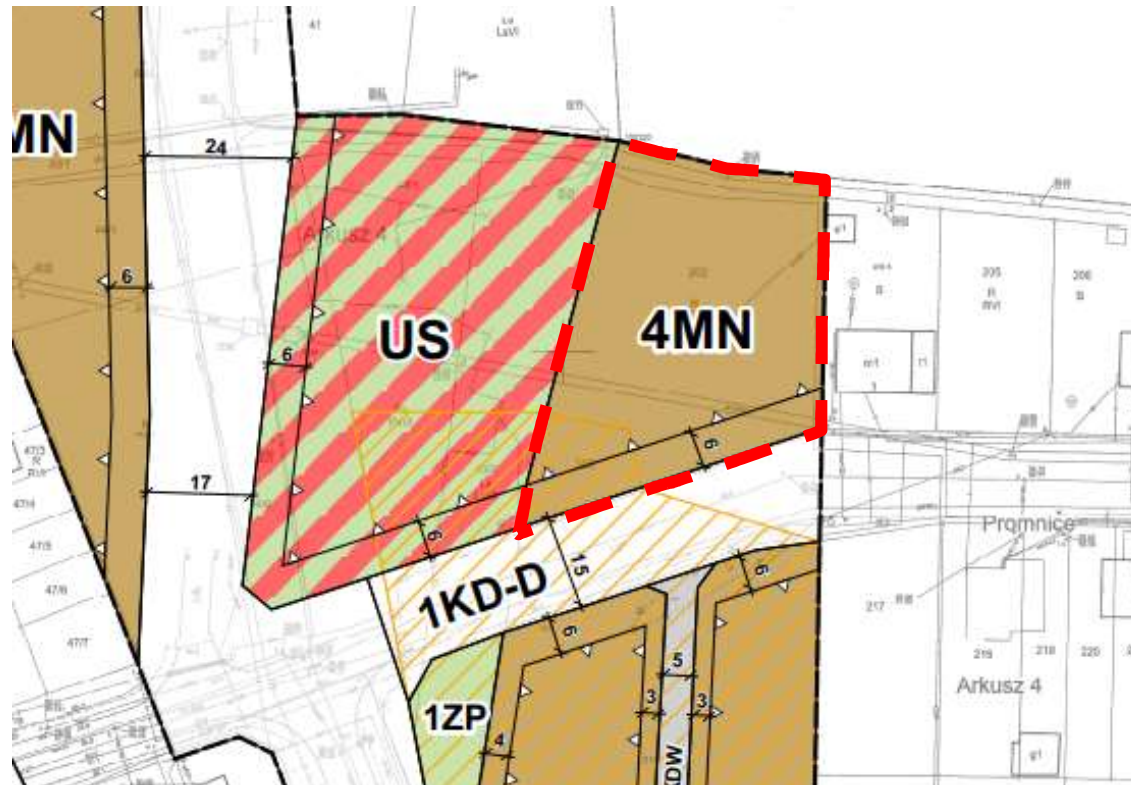
GŁÓWNE CELE OPRACOWANIA PLANU

- korekta przebiegu nieprzekraczalnych linii zabudowy na działkach zlokalizowanych wzdłuż ulic: Leśnej i Świerkowej



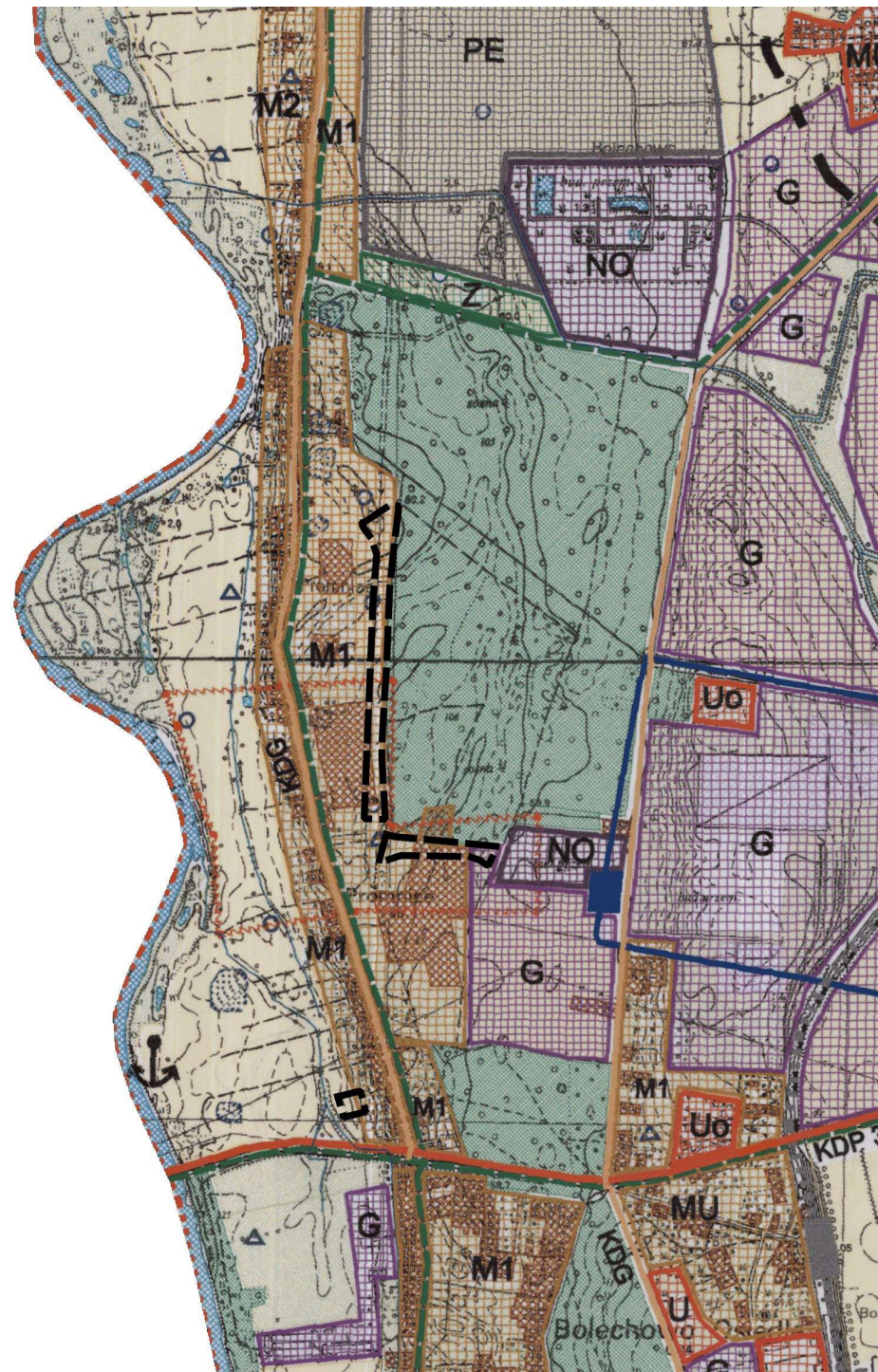
GŁÓWNE CELE OPRACOWANIA PLANU

- dopuszczenie lokalizacji zabudowy usługowej na działce nr 202



GRANICE MPZP NA TLE OBOWIĄZUJĄCEGO STUDIUM

M1 – tereny zabudowy mieszkaniowej
jednorodzinnej
tereny rolnicze

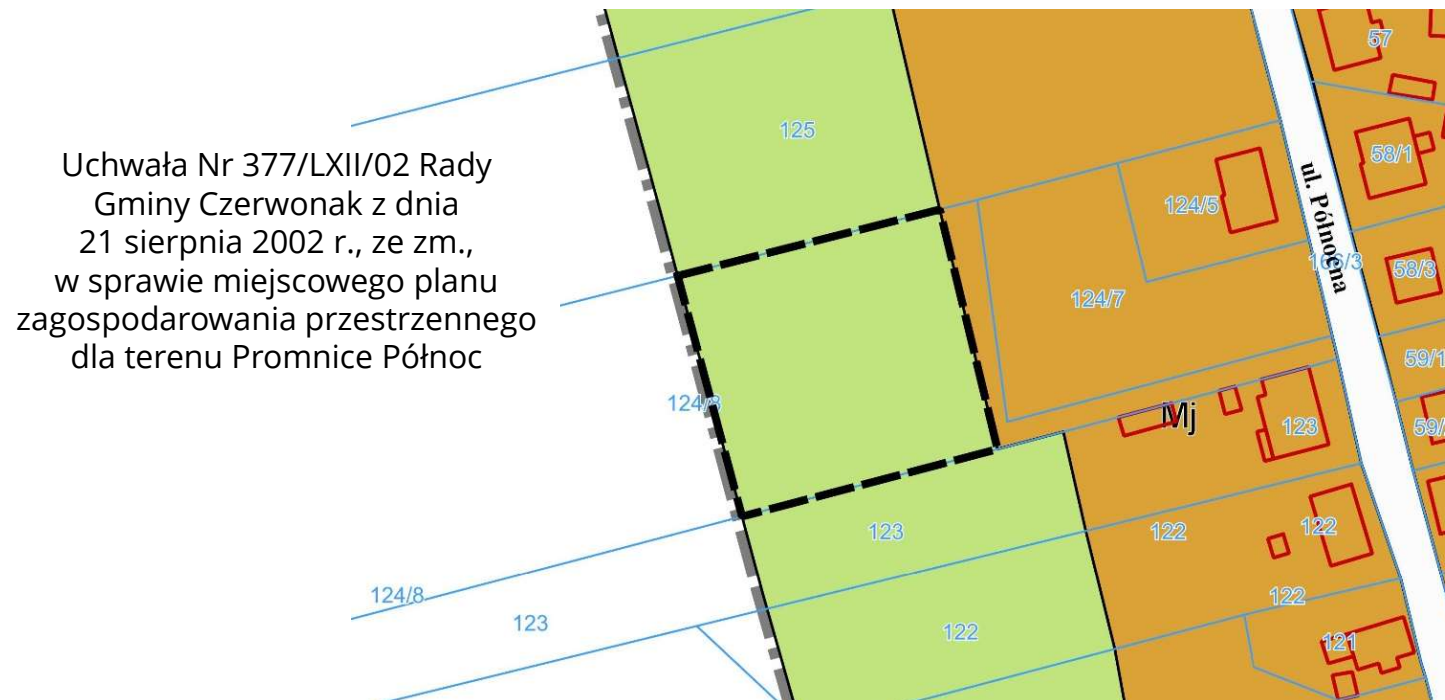


**GRANICE MPZP
NA TLE ORTOFOTOMAPY**



GŁÓWNE CELE OPRACOWANIA PLANU

- umożliwienie realizacji obiektów budowlanych na części działki nr 124/8



Dziękuję za uwagę