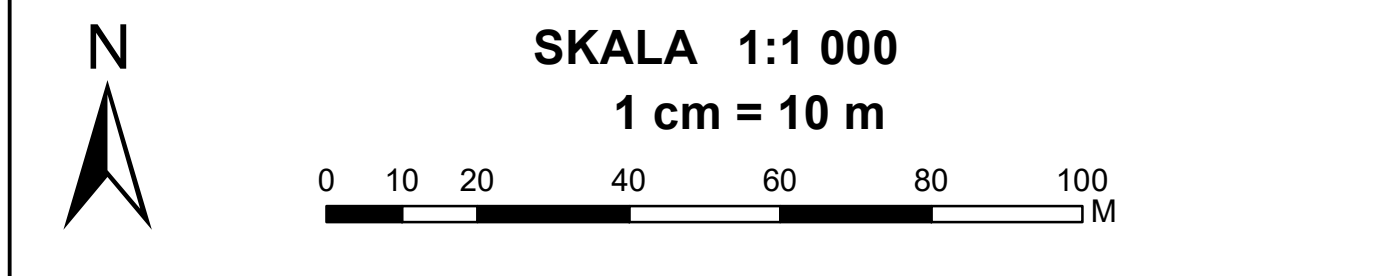
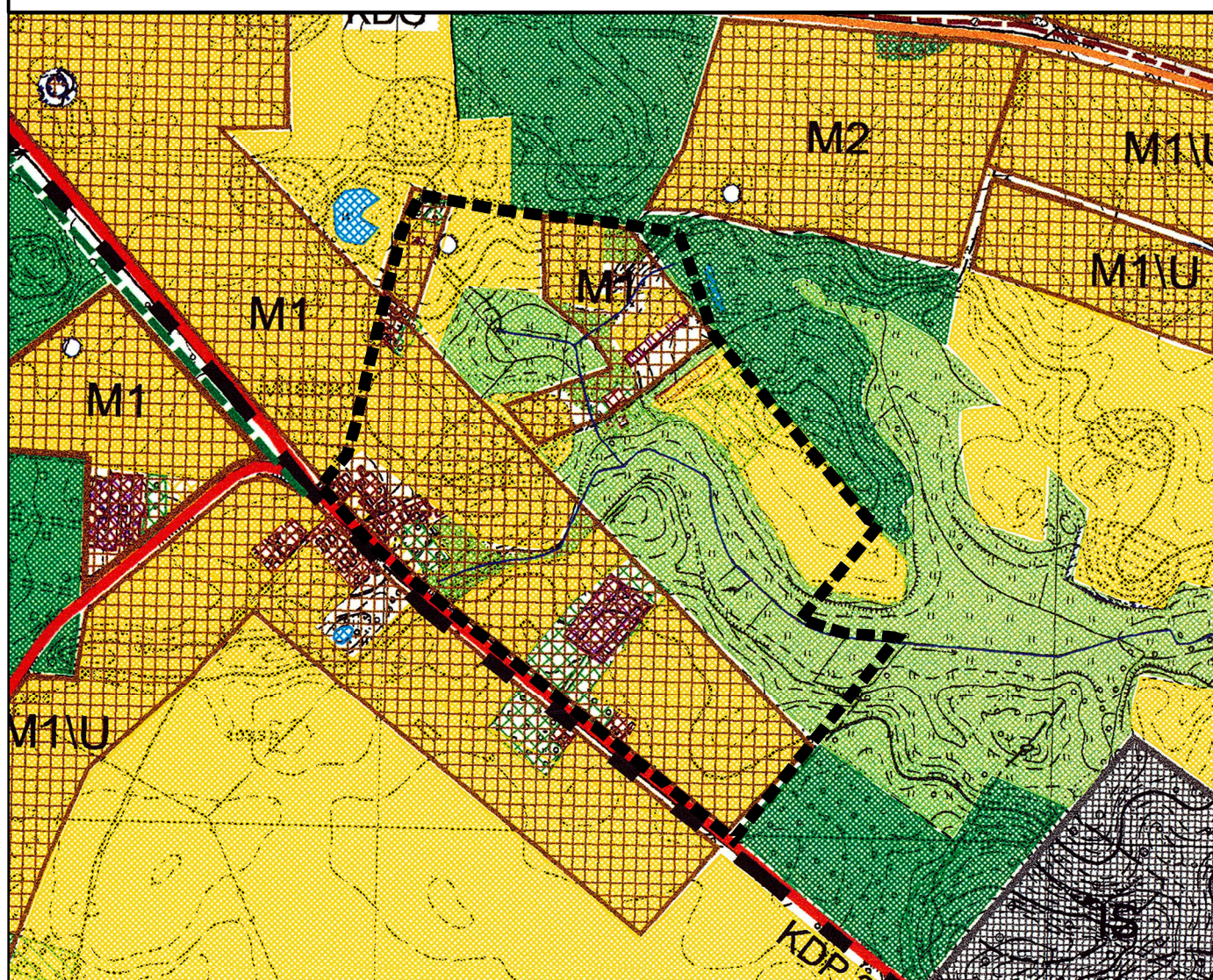


MIEJSCOWY PLAN ZAGOSPODAROWANIA PRZESTRZENNEGO "MIELNO - CZĘŚĆ WSCHODNIA"



WYRYS ZE STUDIUM UWARUNKOWAŃ I KIERUNKÓW
ZAGOSPODAROWANIA PRZESTRZENNEGO
GMINY CZERWONAK
(UCHWAŁA NR 173/XXVIII/2000 RADY GMINY
CZERWONAK Z DNIA 14 CZERWCA 2000 R.
ZMIENIONA UCHWAŁA NR 219/XXXV/2000
RADY GMINY CZERWONAK Z DNIA 13 GRUDNIA 2000 R.)



OZNACZENIA:

- GRANICA OBSZARU OBJĘTEGO PLANEM MIEJSCOWYM
- LINIE ROZGRANICZAJĄCE TERENY O RÓŻNYM PRZEZNACZENIU
LUB RÓŻNYCH ZASADACH ZAGOSPODAROWANIA
- NIEPRZEKACZALNE LINIE ZABUDOWY
- OBOWIĄZUJĄCE LINIE ZABUDOWY
- MN TERENY ZABUDOWY MIESZKANIOWEJ JEDNORODZINNEJ
- MNIU TEREN ZABUDOWY MIESZKANIOWEJ JEDNORODZINNEJ LUB
ZABUDOWY USŁUGOWEJ
- MW TEREN ZABUDOWY MIESZKANIOWEJ WIELORODZINNEJ
- U TEREN ZABUDOWY USŁUGOWEJ
- R TERENY ROLNICZE
- RM TERENY ZABUDOWY ZAGRODOWEJ W GOSPODARSTWACH
ROLNYCH, HODOWLANYCH I OGRODNICZYCH
- ZL TEREN LASU
- KD-D... TERENY DRÓG PUBLICZNYCH: KD-Z, KD-D
- kx TEREN CIĄGU PIESZEGO
- KDW... TERENY DRÓG WEWNĘTRZNYCH
- K TERENY INFRASTRUKTURY TECHNICZNEJ - KANALIZACJI
- WODY POWIERZCHNIOWE NA TŁE INNEGO PRZEZNACZENIA
- BUDYNEK WPISANY DO GMINNEJ EWIDENCJI ZABYTKÓW
- STANOWISKA ARCHEOLOGICZNE

OBSZAR OBJĘTY MIEJSCOWYM PLANEM ZAGOSPODAROWANIA PRZESTRZENNEGO
STANOWI JEDNOCZEŚNIE TEREN OTULINY PARKU KRAJOBRAZOWEGO PUSZCZA ZIELONKA
ORAZ OBSZAR OBJĘTY KONCESJĄ NR 403/P Z DNIA 10.04.2014 r. NA POSZUKIWANIE
I ROZPOZNAWANIE ŻŁOŻ ROPY NAFOWEJ I GAZU ZIEMNEGO