

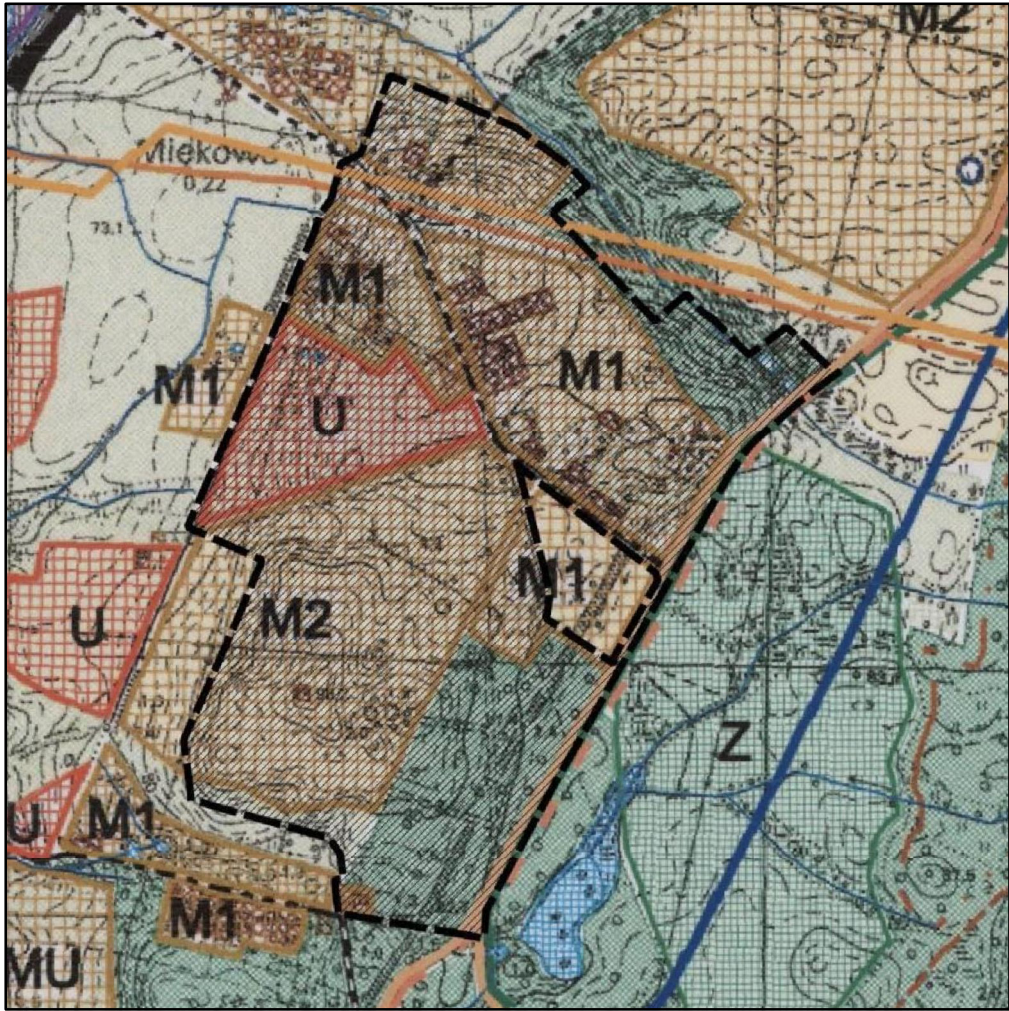
# Miejscowy plan zagospodarowania przestrzennego "Miękowo - część południowa"

SKALA 1: 2 000

Załącznik nr 1 do uchwały Nr ..... Rady Gminy Czerwonak z dnia ..... 2021 roku  
Dz. Urz. Woj. Wlkp. poz. .... z dnia ..... 2021 roku



Studium uwarunkowań i kierunków  
zagospodarowania przestrzennego  
gminy Czerwonak  
Skala 1: 10 000



- granica obszaru objętego planem
- M1 tereny zabudowy mieszkaniowej jednorodzinnej
- M2 tereny rozwoju budownictwa rezydencjonalnego i letniskowego o zabudowie ekstensywnej
- U tereny zabudowy usługowej
- Z tereny leśne
- tereny zieleni
- gazociąg wysokiego ciśnienia
- ropociąg
- drogi gminne
- drogi projektowane

## OZNACZENIA:

- granica obszaru objętego planem (odsunięto o 2 m)
- linie rozgraniczające tereny o różnym przeznaczeniu lub różnych zasadach zagospodarowania
- obowiązujące linie zabudowy
- nieprzekraczalne linie zabudowy
- MN tereny zabudowy mieszkaniowej jednorodzinnej
- U teren zabudowy usługowej
- U/MN teren zabudowy usługowej lub zabudowy mieszkaniowej jednorodzinnej
- ZO tereny zieleni nieurządzonej
- ZL tereny lasów
- R/RL teren rolniczy lub zalesień
- RL teren zalesień
- ZP teren zieleni urządzonej
- WS teren wód powierzchniowych śródlądowych
- KDD tereny dróg publicznych klasy dojazdowej
- Kx tereny publicznych ciągów pieszych
- KDW tereny dróg wewnętrznych
- obiekty wpisane do gminnej ewidencji zabytków
- strefy ochrony konserwatorskiej stanowisk archeologicznych
- istniejąca napowietrzna linia elektroenergetyczna SN 15kV
- istniejący gazociąg wraz ze strefą kontrolowaną
- istniejące rurociągi naftowe wraz ze strefami bezpieczeństwa
- granica otuliny Parku Krajobrazowego Puszcza Zielonka