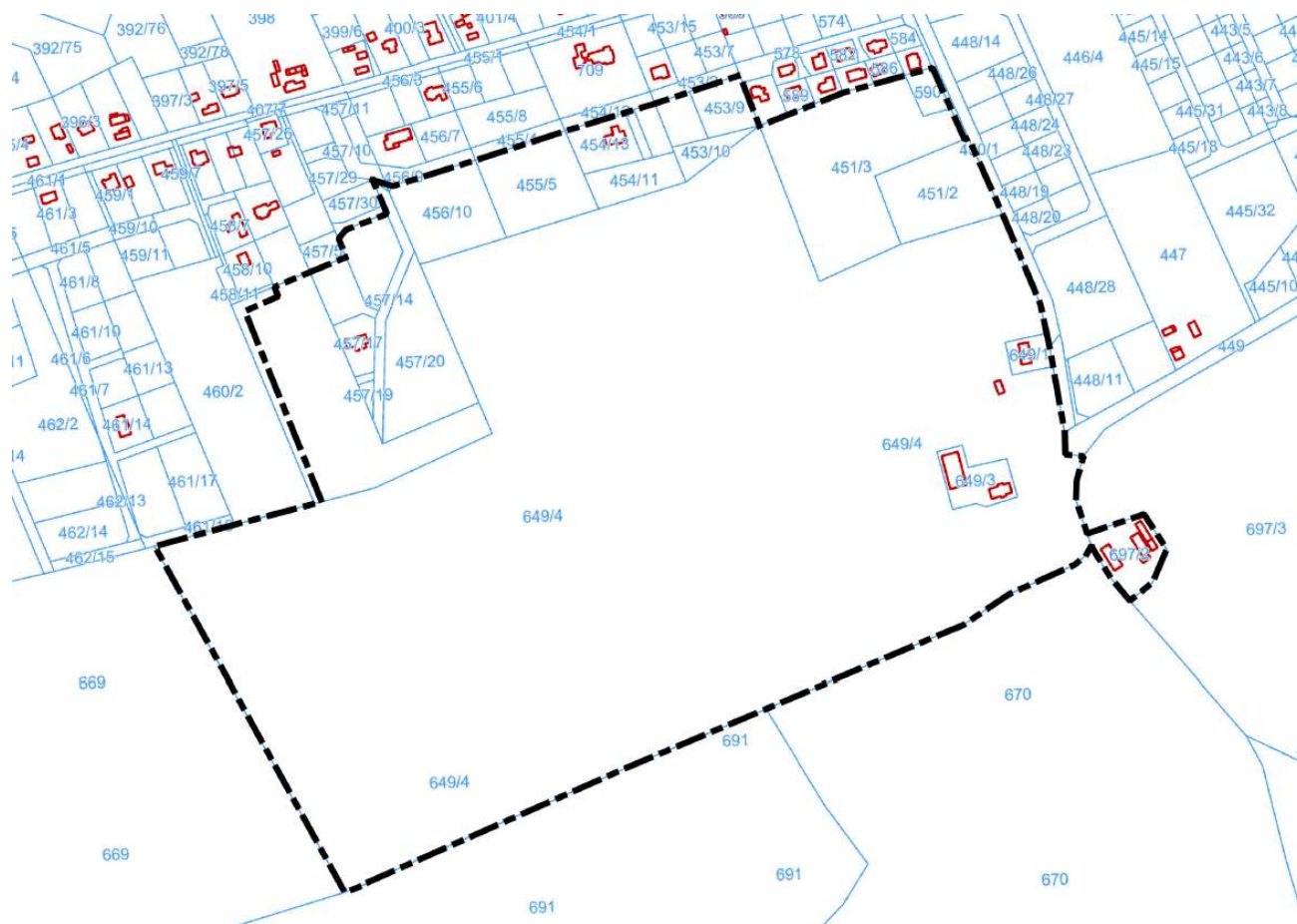

**PROJEKT MIEJSCOWEGO PLANU ZAGOSPODAROWANIA PRZESTRZENNEGO
„POTASZE – REJON ULICY OCZAROWEJ I WIERZBOWEJ II”**

Sesja RADY GMINY CZERWONAK

26.08.2021 r.



GRANICE OPRACOWANIA MIEJSCOWEGO PLANU NA TLE MAPY EWIDENCYJNEJ



**POWIERZCHNIA
OBSZARU
OPRACOWANIA –
OK. 44 HA**



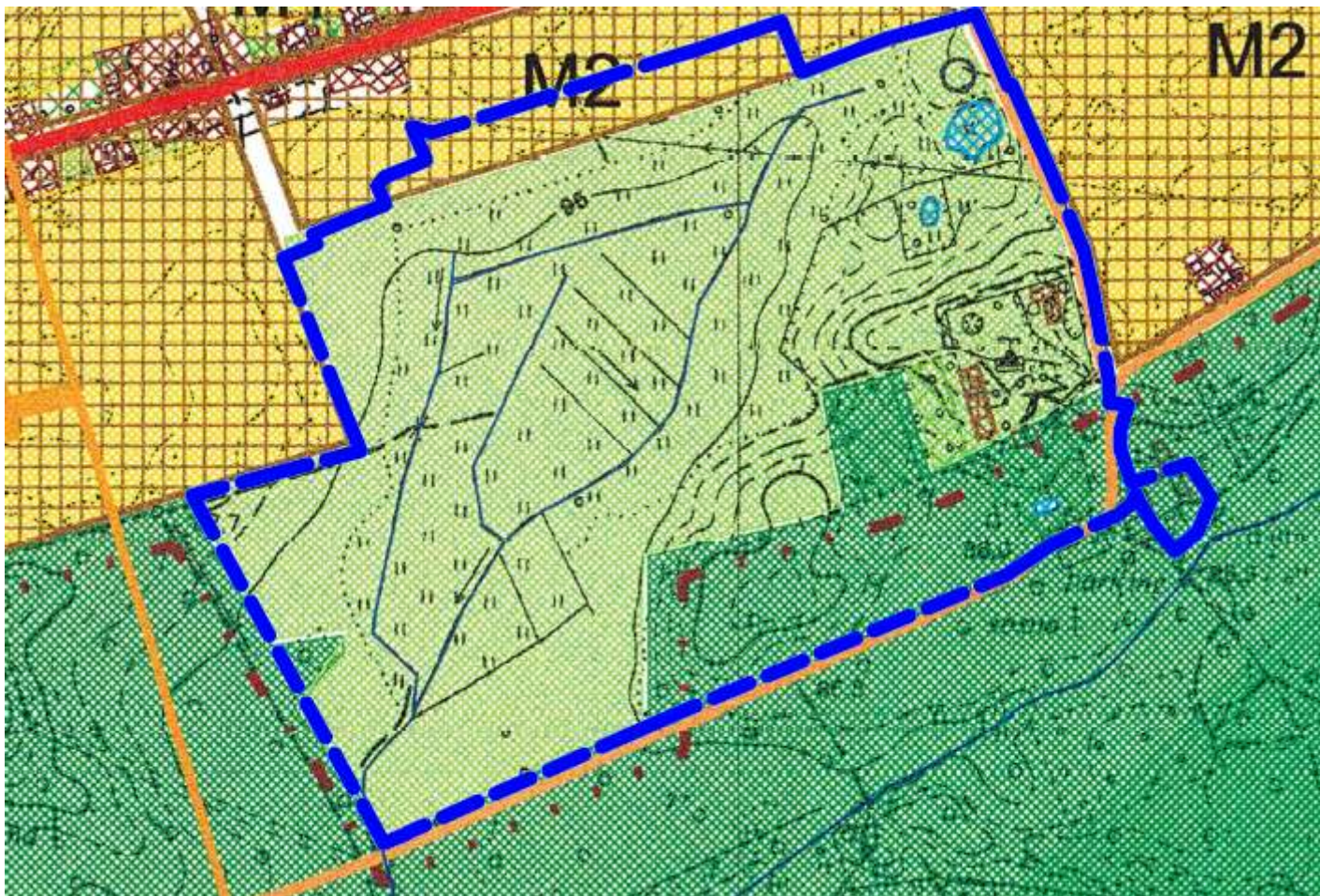
**PROJEKT MIEJSCOWEGO PLAN ZAGOSPODAROWANIA PRZESTRZENNEGO
„POTASZE – REJON ULICY OCZAROWEJ I WIERZBOWEJ II”**

GRANICE OPRACOWANIA MIEJSCOWEGO PLANU NA TLE ORTOFOTOMAPY



PROJEKT MIEJSCOWEGO PLAN ZAGOSPODAROWANIA PRZESTRZENNEGO
„POTASZE – REJON ULICY OCZAROWEJ I WIERZBOWEJ II”

GRANICE OPRACOWANIA MIEJSCOWEGO PLANU NA TLE STUDIUM UWARUNKOWAŃ I KIERUNKÓW ZAGOSPODAROWANIA PRZESTRZENNEGO GMINY CZERWONAK















PROJEKT MIEJSCOWEGO PLAN ZAGOSPODAROWANIA PRZESTRZENNEGO
„POTASZE – REJON ULICY OCZAROWEJ I WIERZBOWEJ II”

PROJEKT MPZP



OZNACZENIA MPZP:

-  GRANICA TERENU OBJĘTEGO OPRACOWANIEM MPZP
-  LINIA ROZGRANICZAJĄCA TERENY O RÓŻNYM PRZEZNACZENIU LUB RÓŻNYCH ZASADACH ZAGOSPODAROWANIA
-  NIEPRZEKRACZALNA LINIA ZABUDOWY
-  STANOWISKO ARCHEOLOGICZNE
-  FRAGMENT OBSZARU PARKU KRAJOBRAZOWEGO PUSZCZA ZIELONKA
-  FRAGMENT OBSZARU OTULINY PARKU KRAJOBRAZOWEGO PUSZCZA ZIELONKA
-  MN TERENY ZABUDOWY MIESZKANIOWEJ JEDNORODZINNEJ
-  UN TEREN ZABUDOWY USŁUGOWEJ USŁUGI NAUKI I SZKOLNICTWA WYŻSZEGO
-  ZP TEREN ZIELENI URZĄDZONEJ OGRODÓW PRZYDOMOWYCH
-  ZO TEREN ZIELENI NIEURZĄDZONEJ ŁĄK, PÓŁ, ZADRZEWIEŃ I WÓD POWIERZCHNIOWYCH
-  ZL TERENY LASÓW
-  WODY POWIERZCHNIOWE NA TLE INNEGO PRZEZNACZENIA
-  K TEREN INFRASTRUKTURY TECHNICZNEJ - KANALIZACYJNEJ
-  KD-D TEREN DROGI PUBLICZNEJ DOJAZDOWEJ
-  KDW TERENY DRÓG WEWNĘTRZNYCH



**PROJEKT MIEJSCOWEGO PLAN ZAGOSPODAROWANIA PRZESTRZENNEGO
„POTASZE – REJON ULICY OCZAROWEJ I WIERZBOWEJ II”**

Dziękuję za uwagę

