

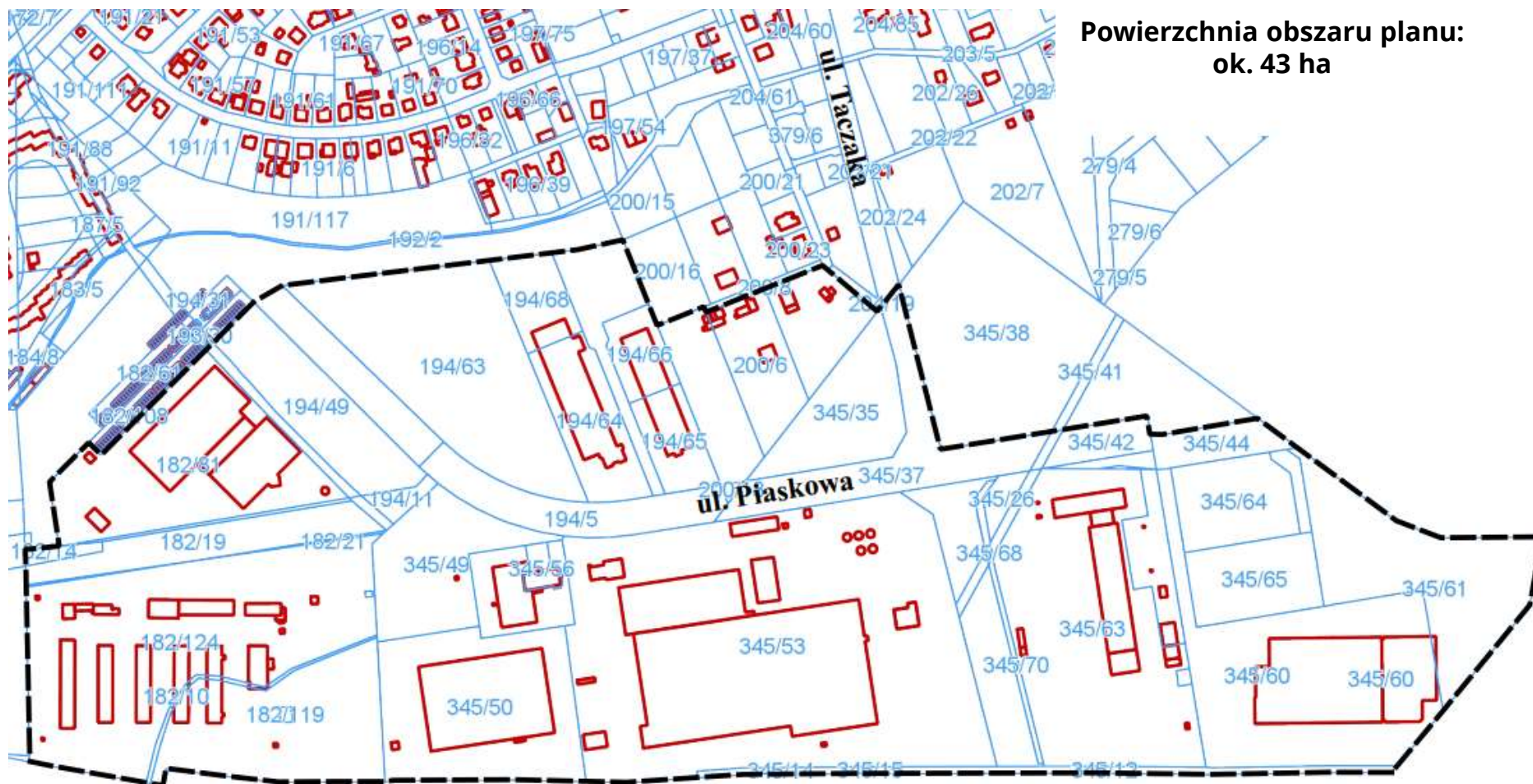


**PRZYSTĄPIENIE DO OPRACOWANIA MIEJSCOWEGO
PLANU ZAGOSPODAROWANIA PRZESTRZENNEGO
„KOZIEGŁOWY – CZĘŚĆ POŁUDNIOWA”**

Sesja Rady Gminy Czerwonak

11.02.2021 r.

GRANICE OPRACOWANIA MPZP



czerwone C
zobacz więcej



granica obszaru objętego planem

GRANICE MPZP NA TLE ORTOFOTOMAPY



czerwonaK
zobacz więcej

GRANICE MPZP NA TLE OBOWIĄZUJĄCEGO STUDIUM



G - tereny działalności gospodarczej

KS - tereny urządzeń i obsługi komunikacji



czerwoneak
zobacz więcej

GRANICE OPRACOWANIA NA TLE OBOWIĄZUJĄCYCH MPZP



Mpzp dla terenu wsi Kicin
(Uchwała Nr 400/LXIV/2002
Rady Gminy Czerwonak
z dnia 09.10.2002 r.)

PRZEZNACZENIA TERENU

- ZO tereny zieleni
- U/ZP tereny usług osiedlowych, tereny zieleni publicznej
- MJ tereny zabudowy mieszkaniowej jednorodzinnej
- LS tereny lasów
- ZI tereny zieleni
- KD Drogi dojazdowe
- RO tereny ogrodnictw z prawem zabudowy

Mpzp
„Koziegłowy – osiedle Karolin”
(Uchwała Nr 373/XLIII/2017
Rady Gminy Czerwonak
z dnia 18.10.2017 r.)

PRZEZNACZENIA TERENU

- KDW Tereny dróg wewnętrznych
- U Teren zabudowy usługowej
- E Tereny infrastruktury technicznej - elektroenergetyka
- MW Teren zabudowy mieszkaniowej wielorodzinnej
- Z Teren zieleni
- ZP Teren zieleni urządzonej
- KDWpp Tereny dróg wewnętrznych - parkingi

Mpzp „Janikowo 1” w Poznaniu
(Uchwała Nr XLIV/545/V/2008
Rady Miasta Poznania z dnia 04.11.2008 r.)

- MN TERENY ZABUDOWY MIESZKANIOWEJ JEDNORODZINNEJ
- U TEREN ZABUDOWY USŁUGOWEJ
- U/MN TERENY ZABUDOWY USŁUGOWEJ Z DOPUSZCZENIEM ZABUDOWY MIESZKANIOWEJ JEDNORODZINNEJ
- P TEREN ZABUDOWY TECHNICZNO-PRODUKCYJNEJ
- Kz-ZO TEREN ZIELENI OTWARTEJ W KLINIE ZIELENI
- Kz-ZL TEREN LASU W KLINIE ZIELENI
- KD TERENY DRÓG PUBLICZNYCH

MIASTO POZNAŃ



**PRZYSTĄPIENIE DO OPRACOWANIA MIEJSCOWEGO
PLANU ZAGOSPODAROWANIA PRZESTRZENNEGO
„KOZIEGŁOWY – REJON ULICY TACZAKA”**

Sesja Rady Gminy Czerwonak

11.02.2021

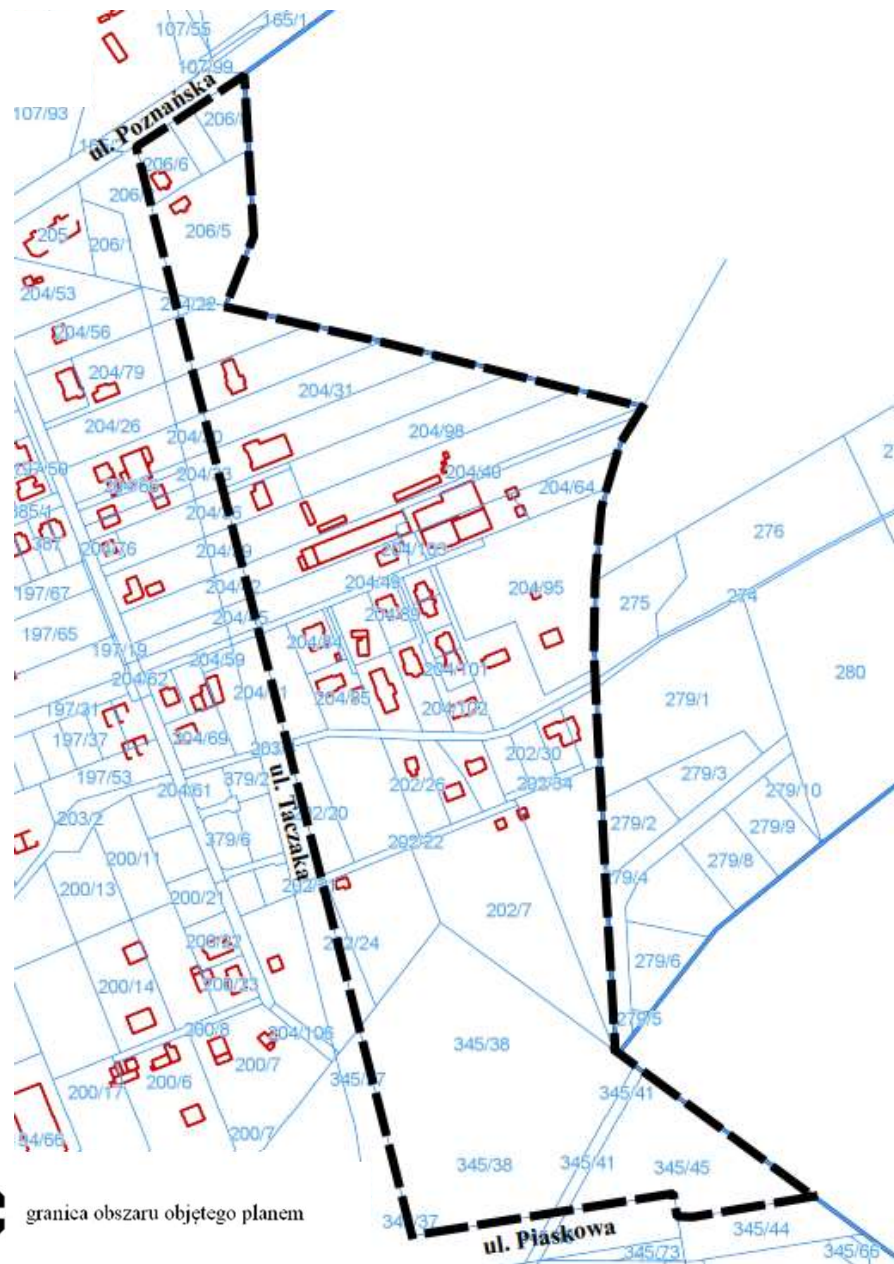
r.

GRANICE OPRACOWANIA MPZP

Powierzchnia obszaru planu:
ok. 14 ha



granica obszaru objętego planem



GRANICE MPZP NA TLE ORTOFOTOMAPY



czerwone wody
zobacz więcej

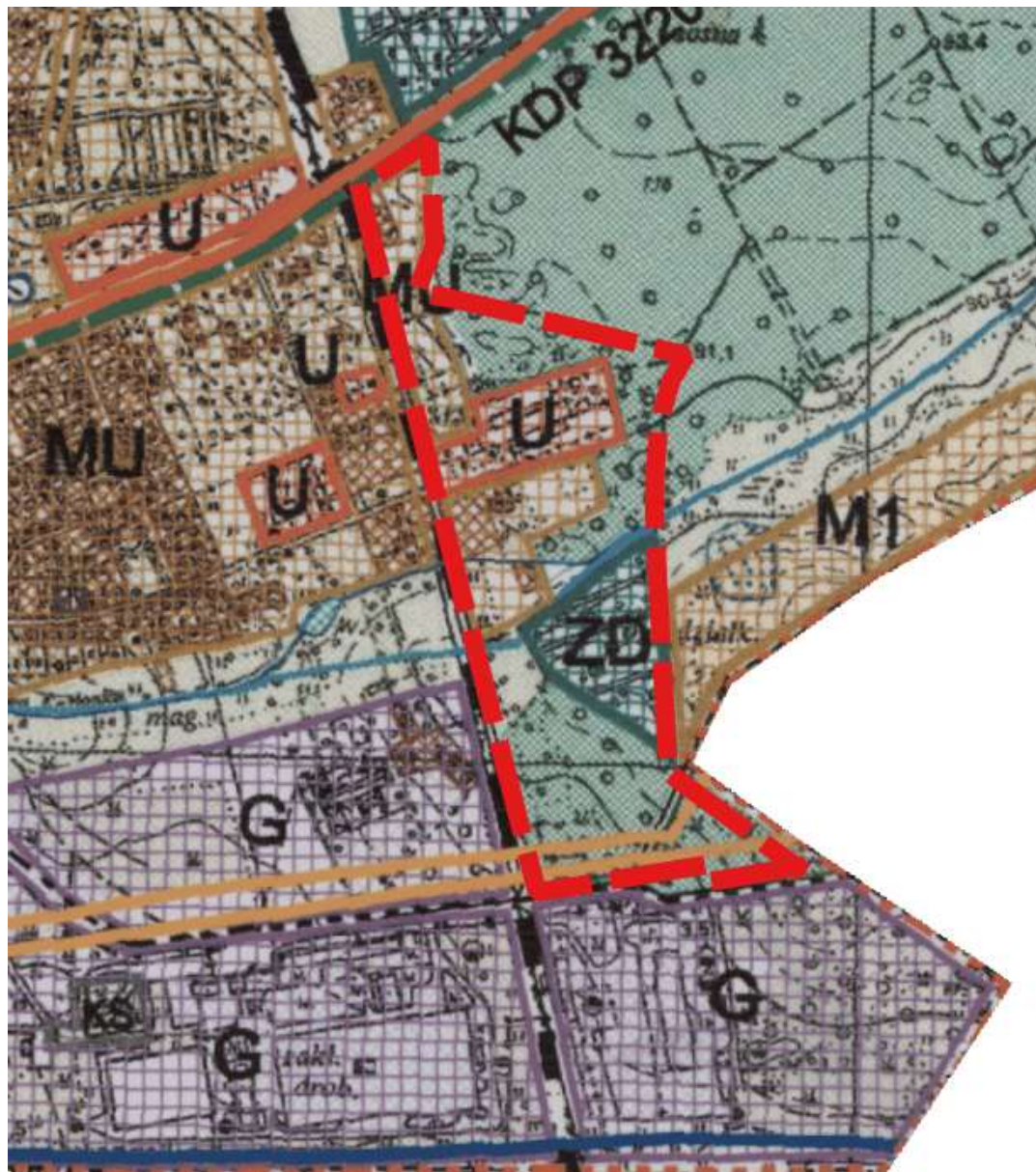
GRANICE MPZP NA TLE OBOWIĄZUJĄCEGO STUDIUM

MU - tereny intensywnej zabudowy
mieszkaniowej z działalnością usługową

U - tereny usług

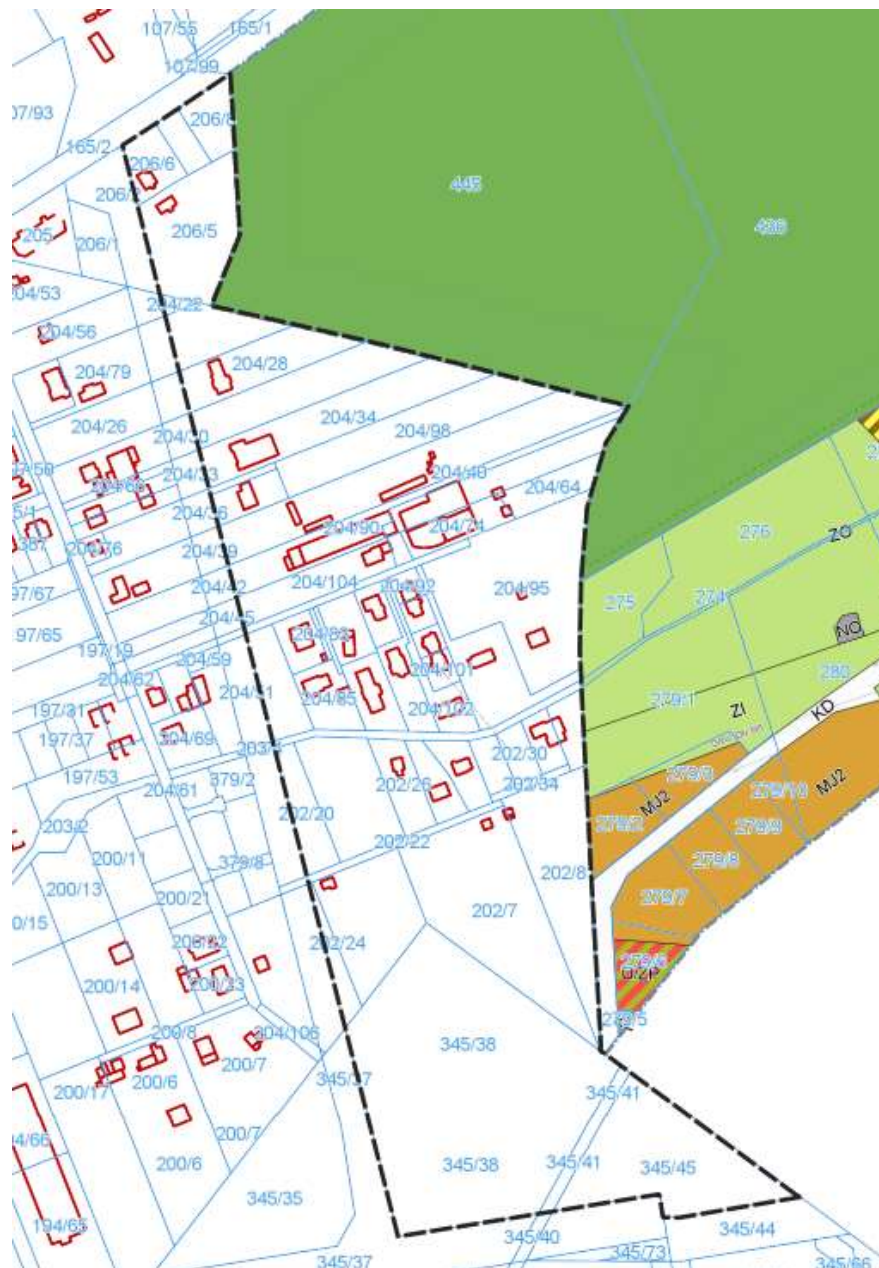
ZD - tereny zieleni działkowej

lasy



czerwoneak
zobacz więcej

c.
czerwona
zobacz więcej



PRZEZNACZENIA TERENU

- | | |
|---|---|
|  | tereny zieleni |
|  | tereny usług osiedlowych, tereny zieleni publicznej |
|  | tereny zabudowy mieszkaniowej jednorodzinnej |
|  | tereny lasów |
|  | tereny zieleni |
|  | Drogi dojazdowe |
|  | tereny ogrodnictwa z prawem zabudowy |

**PRZYSTĄPIENIE DO OPRACOWANIA MIEJSCOWEGO
PLANU ZAGOSPODAROWANIA PRZESTRZENNEGO
„KOZIEGŁOWY – REJON ULICY LEŚNEJ”**

Sesja Rady Gminy Czerwonak

11.02.2021 r.

GRANICE OPRACOWANIA MPZP

 Kozięłowy - rejon ul. Leśnej - granica opracowania

**Powierzchnia obszaru planu:
ok. 29,5 ha**



czerwona
zobacz więcej

GRANICE MPZP NA TLE
ORTOFOTOMAPY



Koziegłowy - rejon ul. Leśnej - granica opracowania



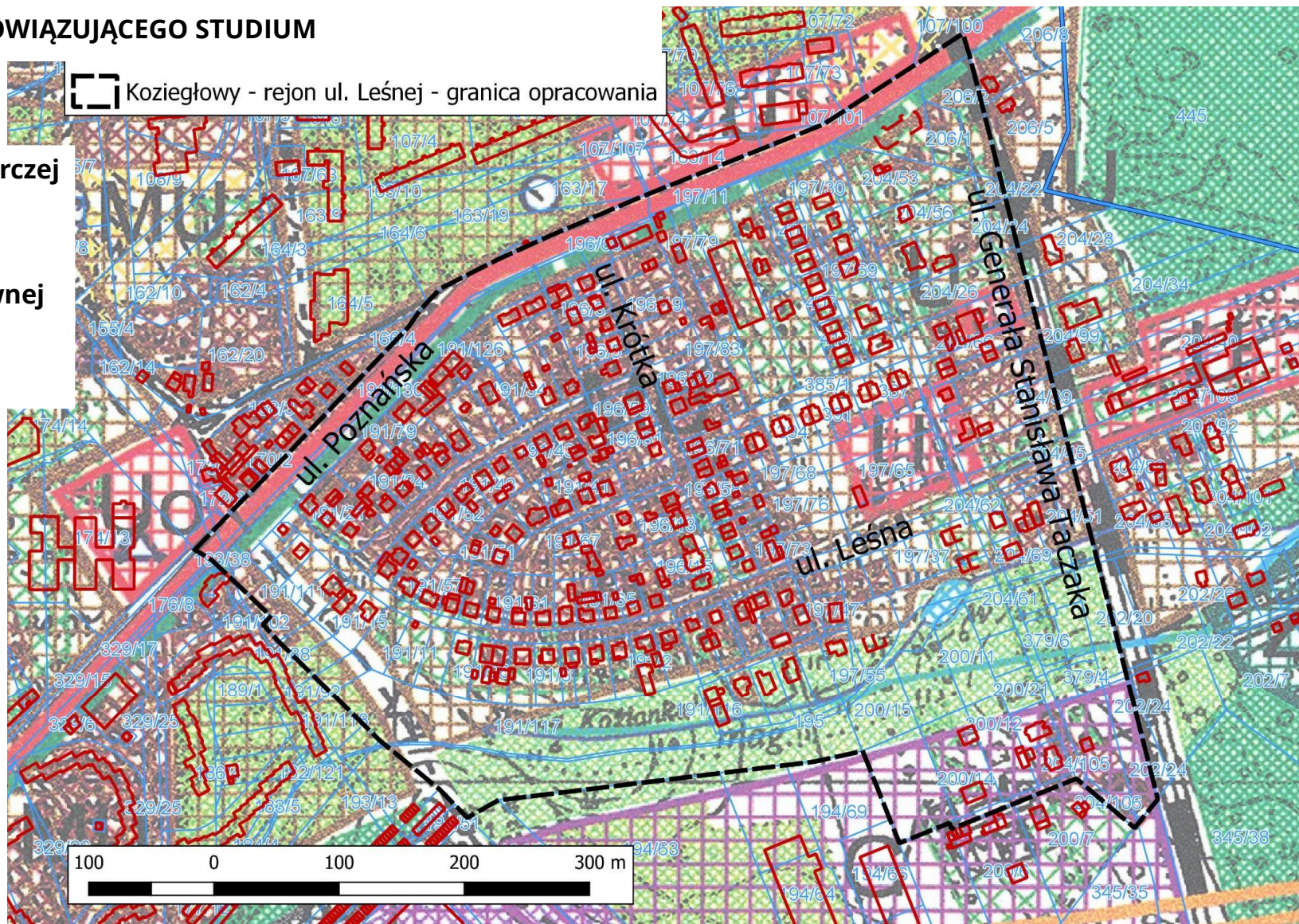
czerwonaK
zobacz więcej

GRANICE MPZP NA TLE OBOWIĄZUJĄCEGO STUDIUM

G - tereny działalności gospodarczej

U - tereny usług

MU - tereny rozwoju intensywnej
zabudowy mieszkaniowej i
usługowej



czerwonek
zobacz więcej

GRANICE OPRACOWANIA NA TLE OBOWIĄZUJĄCYCH MPZP

MPZP
„Koziegłowy – rejon ulicy Kanałowej”
(Uchwała Nr 441/XLIX/2018
z dnia 2018-03-22)

MPZP
„Koziegłowy – osiedle Karolin”
(Uchwała Nr 373/XLIII/2017
Rady Gminy Czerwonak
z dnia 18.10.2017 r.)



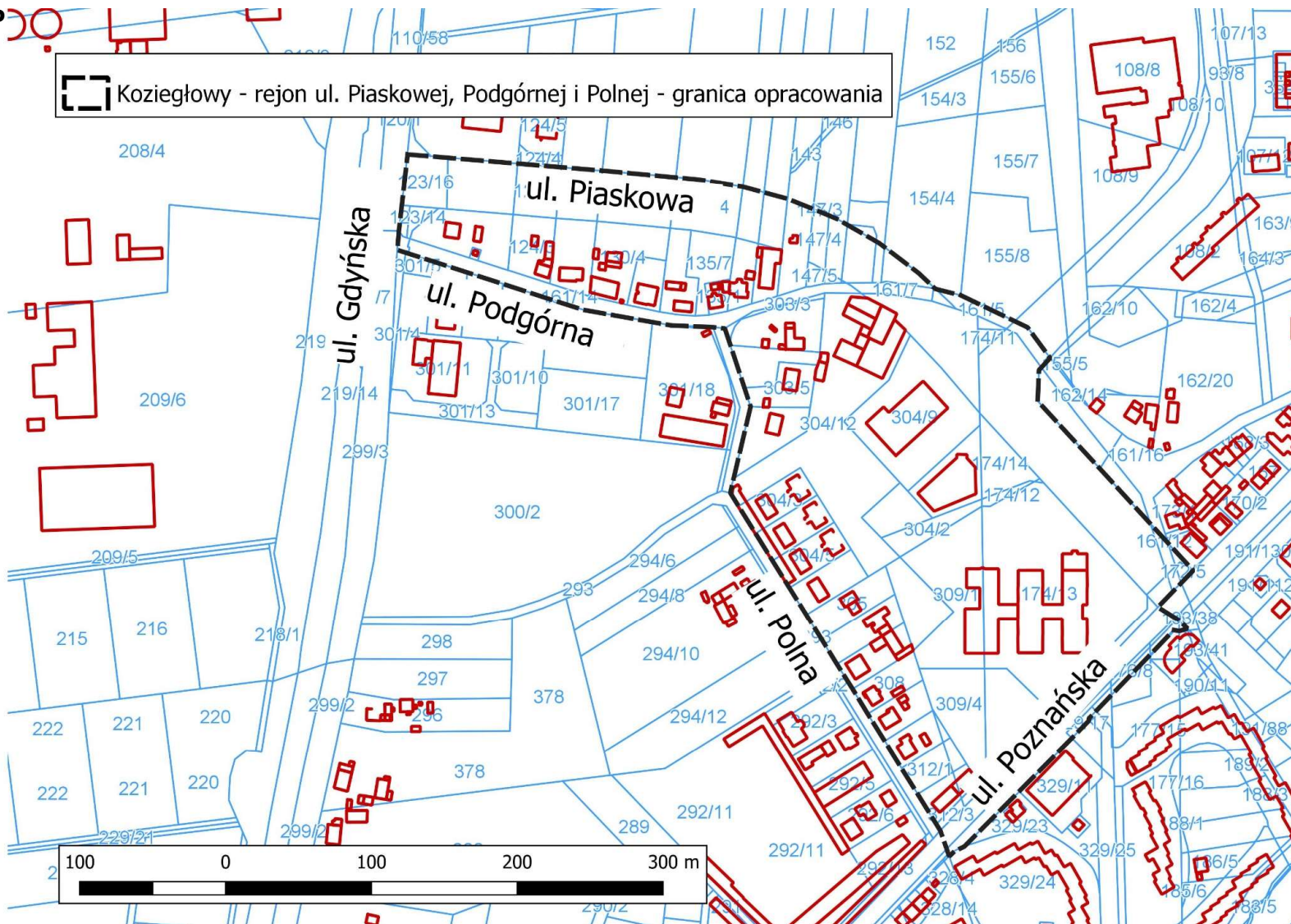
**PRZYSTĄPIENIE DO OPRACOWANIA MIEJSCOWEGO
PLANU ZAGOSPODAROWANIA PRZESTRZENNEGO
„KOZIEGŁOWY – REJON ULICY POLNEJ I PIASKOWEJ”**

Sesja Rady Gminy Czerwonak

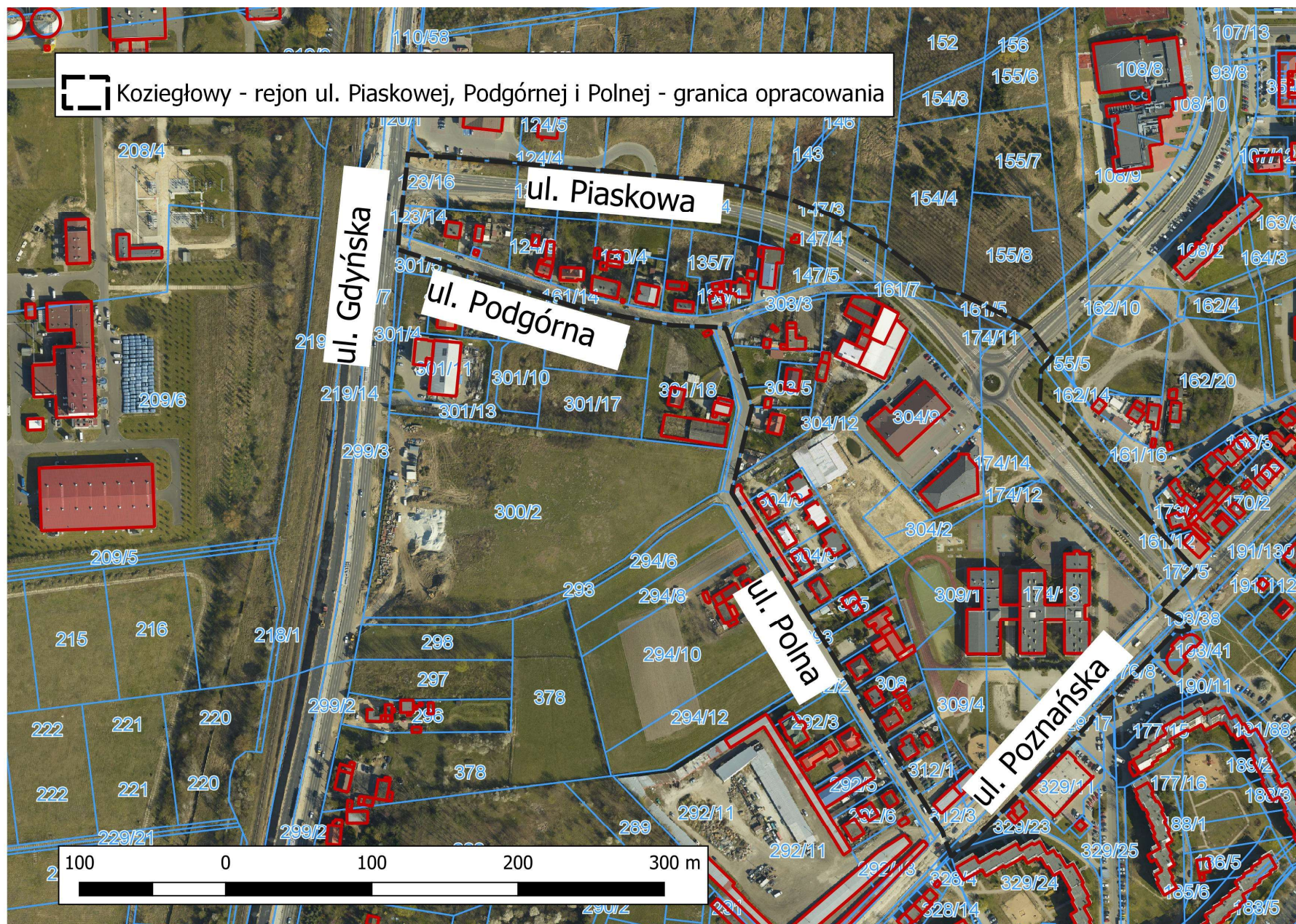
11.02.2021 r.



**Powierzchnia obszaru planu:
ok. 10 ha**



**GRANICE MPZP NA TLE
ORTOFOTOMAPY**



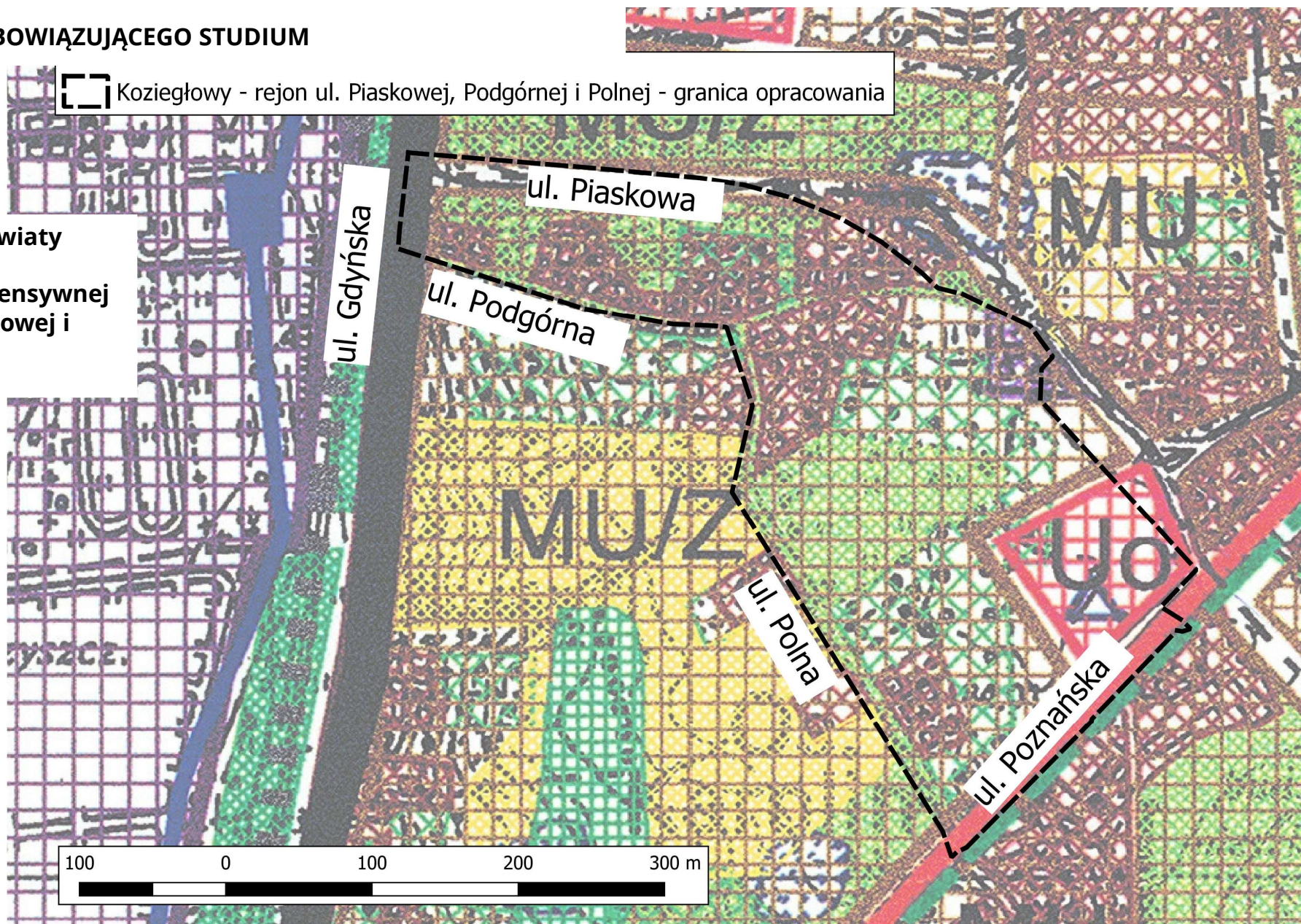
GRANICE MPZP NA TLE OBOWIĄZUJĄCEGO STUDIUM



Koziegłowy - rejon ul. Piaskowej, Podgórnej i Polnej - granica opracowania

Uo - tereny usług oświaty

MU - tereny rozwoju intensywnej
zabudowy mieszkaniowej i
usługowej



czerwonaak
zobacz więcej

GRANICE OPRAĆ NA TLE OBOWIĄZUJ

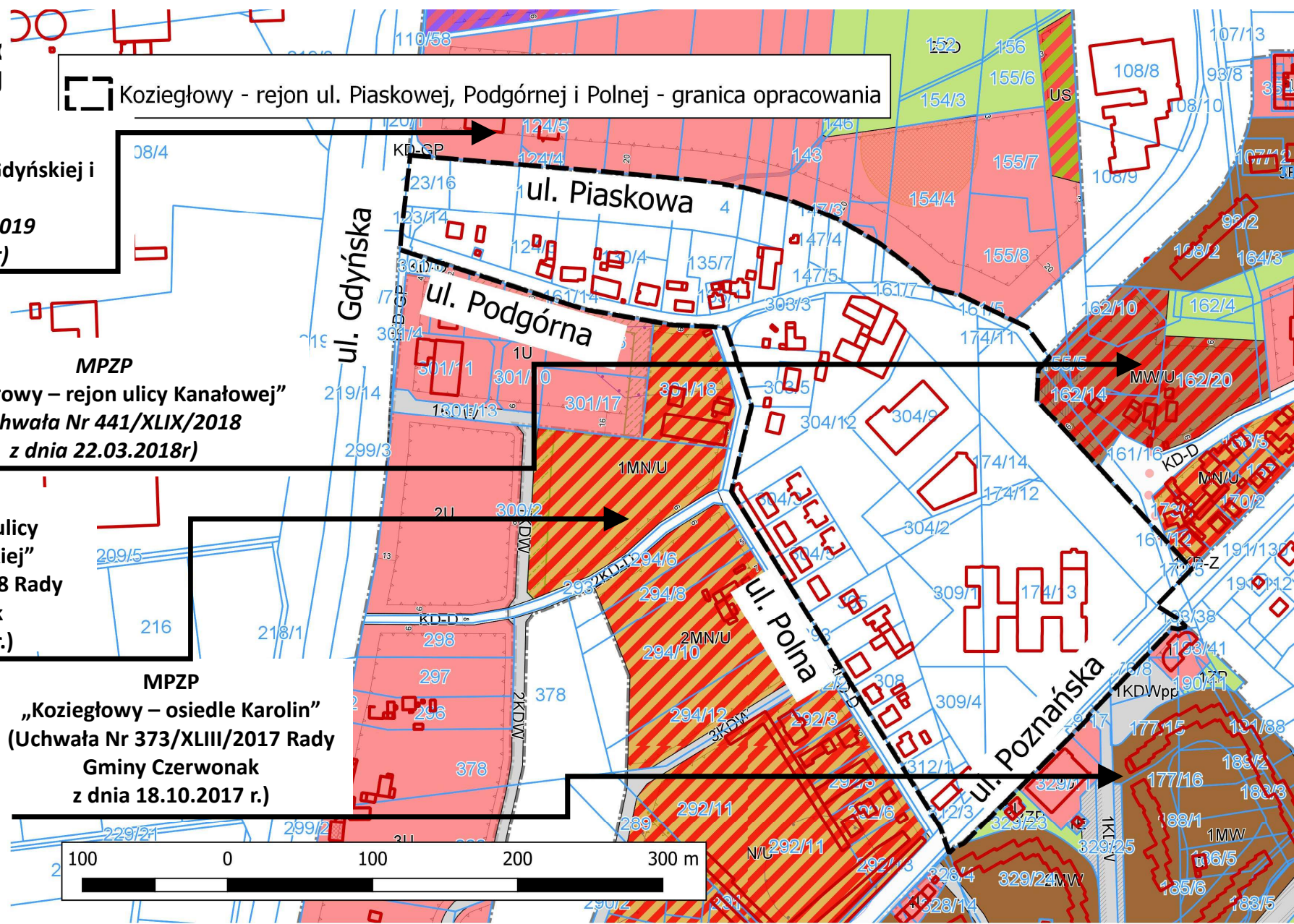
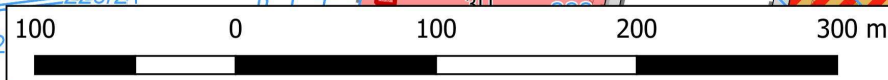
 Koziegłowy - rejon ul. Piaskowej, Podgórnej i Polnej - granica opracowania

MPZP
„Koziegłowy – rejon ulicy Gdyńskiej i
Piaskowej”
(Uchwała Nr 58/VI/2019
z dnia 21.02.2019r)

MPZP
„Koziegłowy – rejon ulicy Kanałowej”
(Uchwała Nr 441/XLIX/2018
z dnia 22.03.2018r)

MPZP
„Koziegłowy – rejon ulicy
Gdyńskiej i Poznańskiej”
(Uchwała Nr 455/L/2018 Rady
Gminy Czerwonak
z dnia 20.04.2018 r.)

MPZP
„Koziegłowy – osiedle Karolin”
(Uchwała Nr 373/XLIII/2017 Rady
Gminy Czerwonak
z dnia 18.10.2017 r.)





czerwonaK
zobacz więcej

Dziękujemy za uwagę.