



czerwonak
zobacz więcej

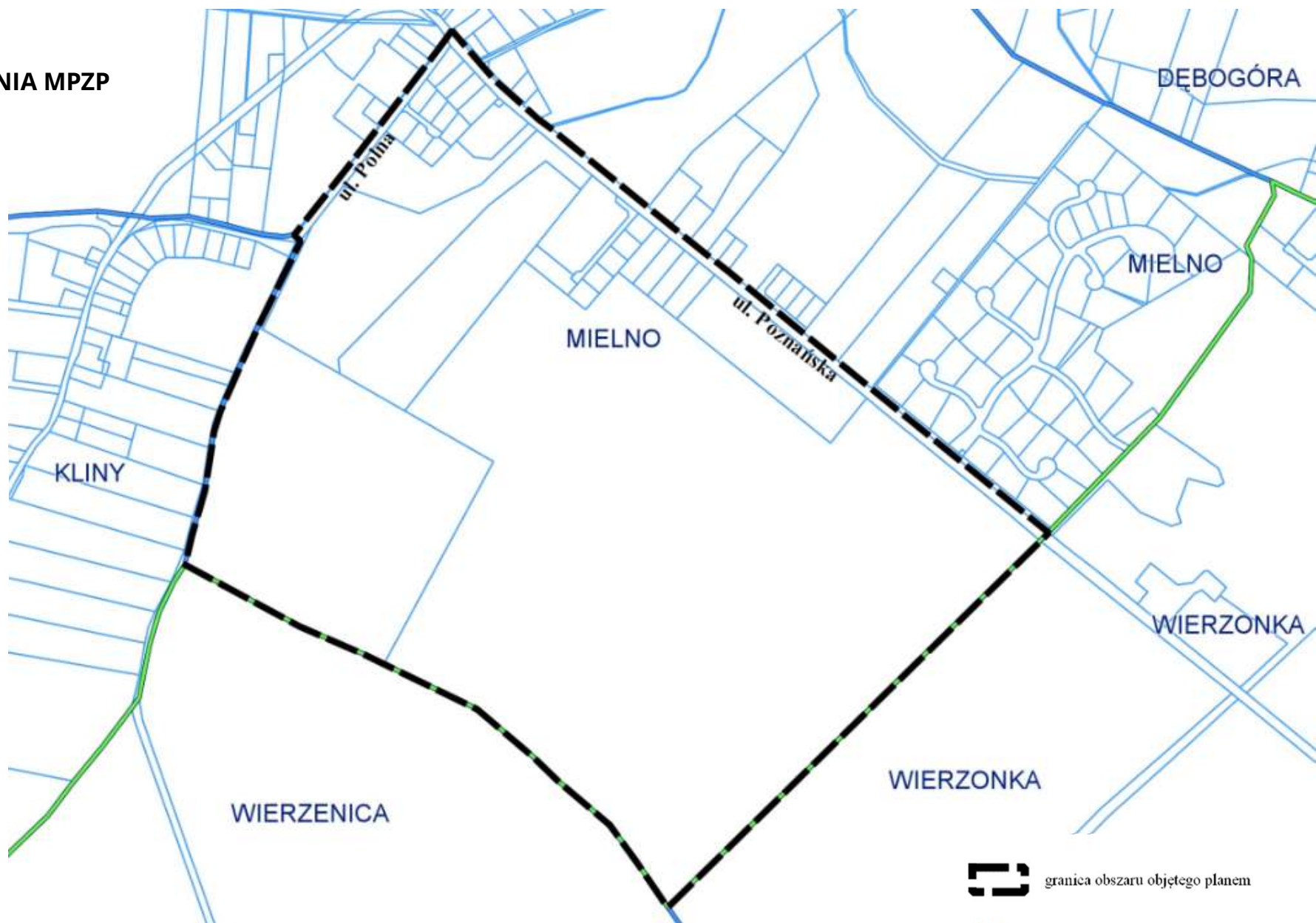
**PRZYSTĄPIENIE DO OPRACOWANIA MIEJSCOWEGO
PLANU ZAGOSPODAROWANIA PRZESTRZENNEGO
„MIELNO – CZĘŚĆ POŁUDNIOWA”**

Sesja Rady Gminy Czerwonak

11.02.2021 r.

GRANICE OPRACOWANIA MPZP

Powierzchnia obszaru
planu: ok. 79 ha

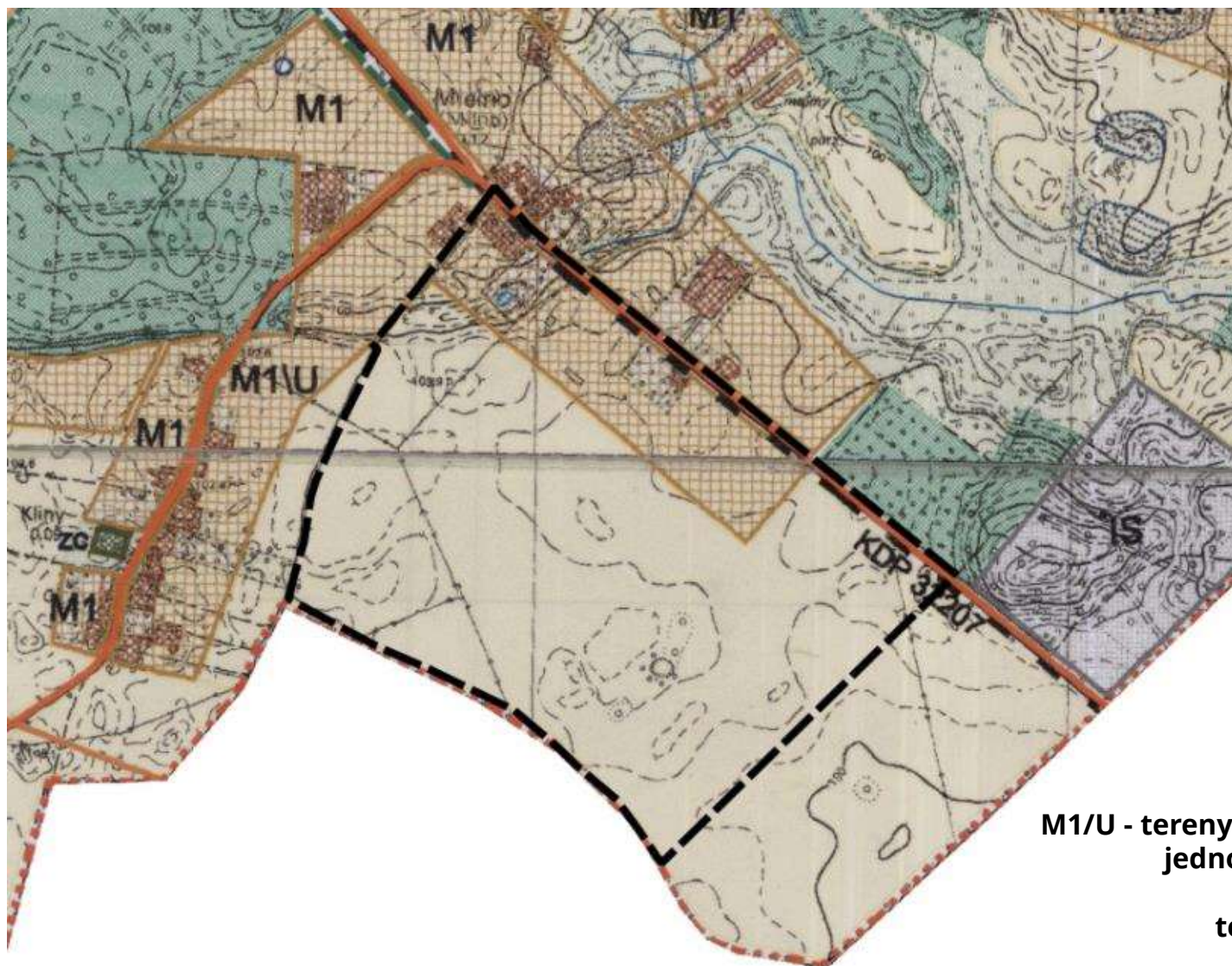


GRANICE MPZP NA TLE ORTOFOTOMAPY



czerwona
zobacz więcej

GRANICE MPZP NA TLE OBOWIĄZUJĄCEGO STUDIUM



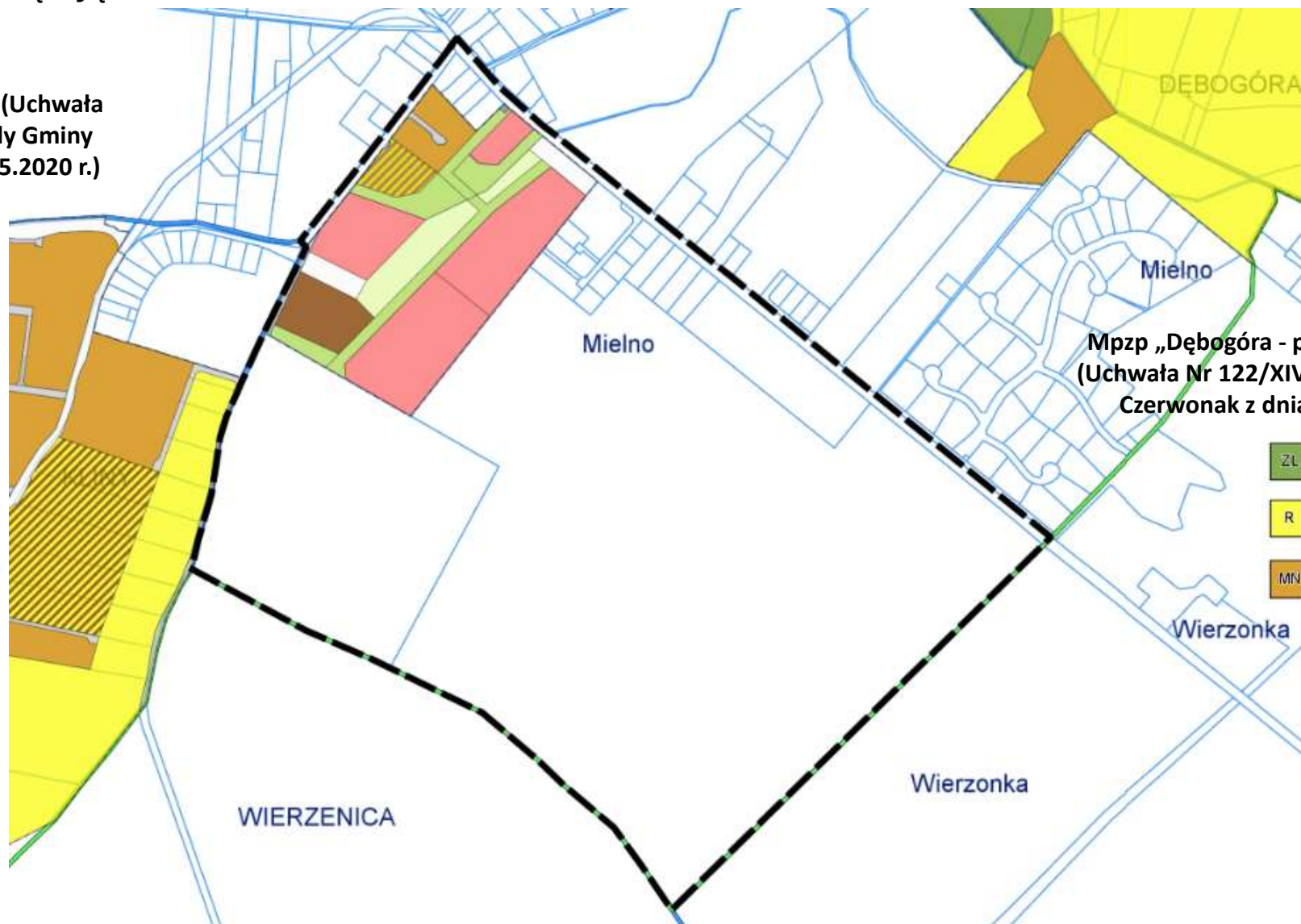
M1/U - tereny zabudowy mieszkaniowej
jednorodzinnej i usług

tereny rolnicze

GRANICE OPRACOWANIA NA TLE OBOWIĄZUJĄCYCH MPZP

**Mpzp „Kliny” - część A (Uchwała
Nr 211/XXII/2020 Rady Gminy
Czerwonak z dnia 21.05.2020 r.)**

-  E Teren infrastruktury technicznej - elektroenergetyki
-  RM Tereny zabudowy zagrodowej w gospodarstwach rolnych, hodowlanych i ogrodniczych
-  ZP Teren zieleni urządzonej
-  US Teren sportu i rekreacji
-  KD-Z Teren drogi publicznej - zbiorczej
-  MN Tereny zabudowy mieszkaniowej jednorodzinnej
-  KD-D Teren drogi publicznej - dojazdowej
-  R Tereny rolnicze
-  KDW Tereny dróg wewnętrznych



**Mpzp „Dębogóra - południe - część A”
(Uchwała Nr 122/XIV/2019 Rady Gminy
Czerwonak z dnia 26.09.2019 r.)**

-  ZL Tereny lasów
-  R Tereny rolnicze
-  MN Teren zabudowy mieszkaniowej jednorodzinnej

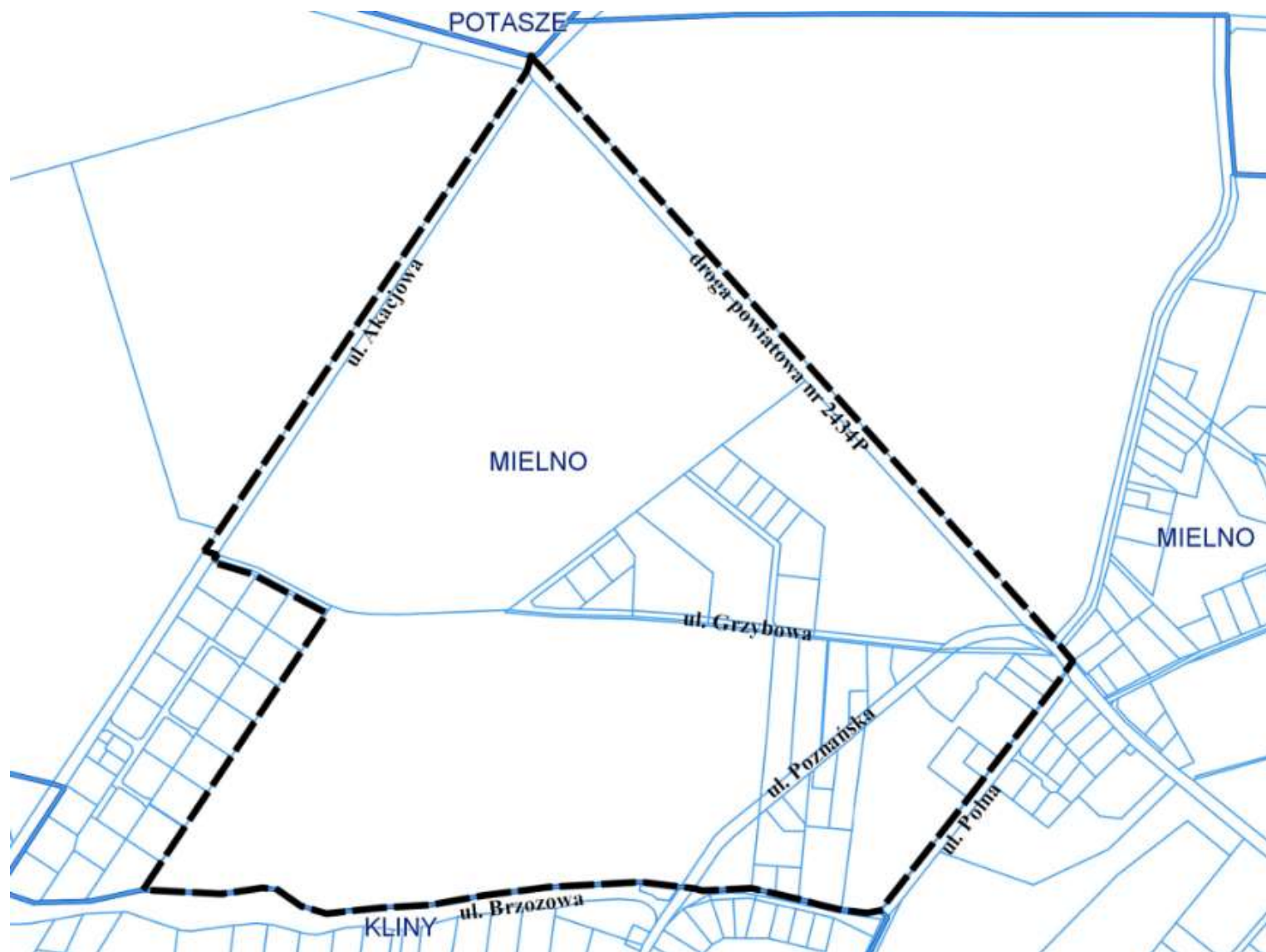
**PRZYSTĄPIENIE DO OPRACOWANIA MIEJSCOWEGO
PLANU ZAGOSPODAROWANIA PRZESTRZENNEGO
„MIELNO – CZĘŚĆ ZACHODNIA”**

Sesja Rady Gminy Czerwoneak

11.02.2021 r.

GRANICE OPRACOWANIA MPZP

Powierzchnia obszaru planu:
ok. 63 ha

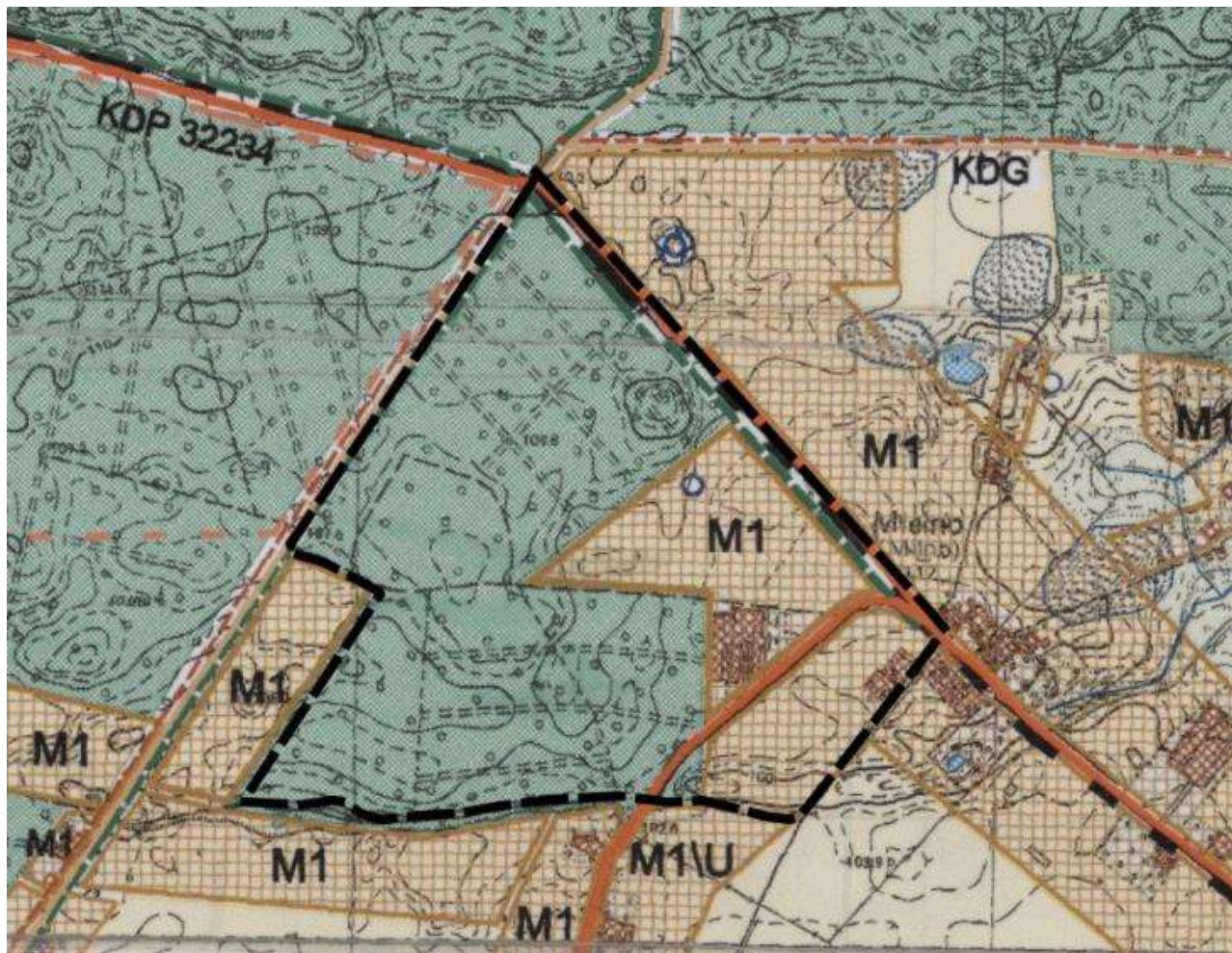


**GRANICE MPZP
NA TLE ORTOFOTOMAPY**



czerwonak
zobacz więcej

GRANICE MPZP NA TLE OBOWIĄZUJĄCEGO STUDIUM



M1 - tereny zabudowy mieszkaniowej jednorodzinnej

lasy



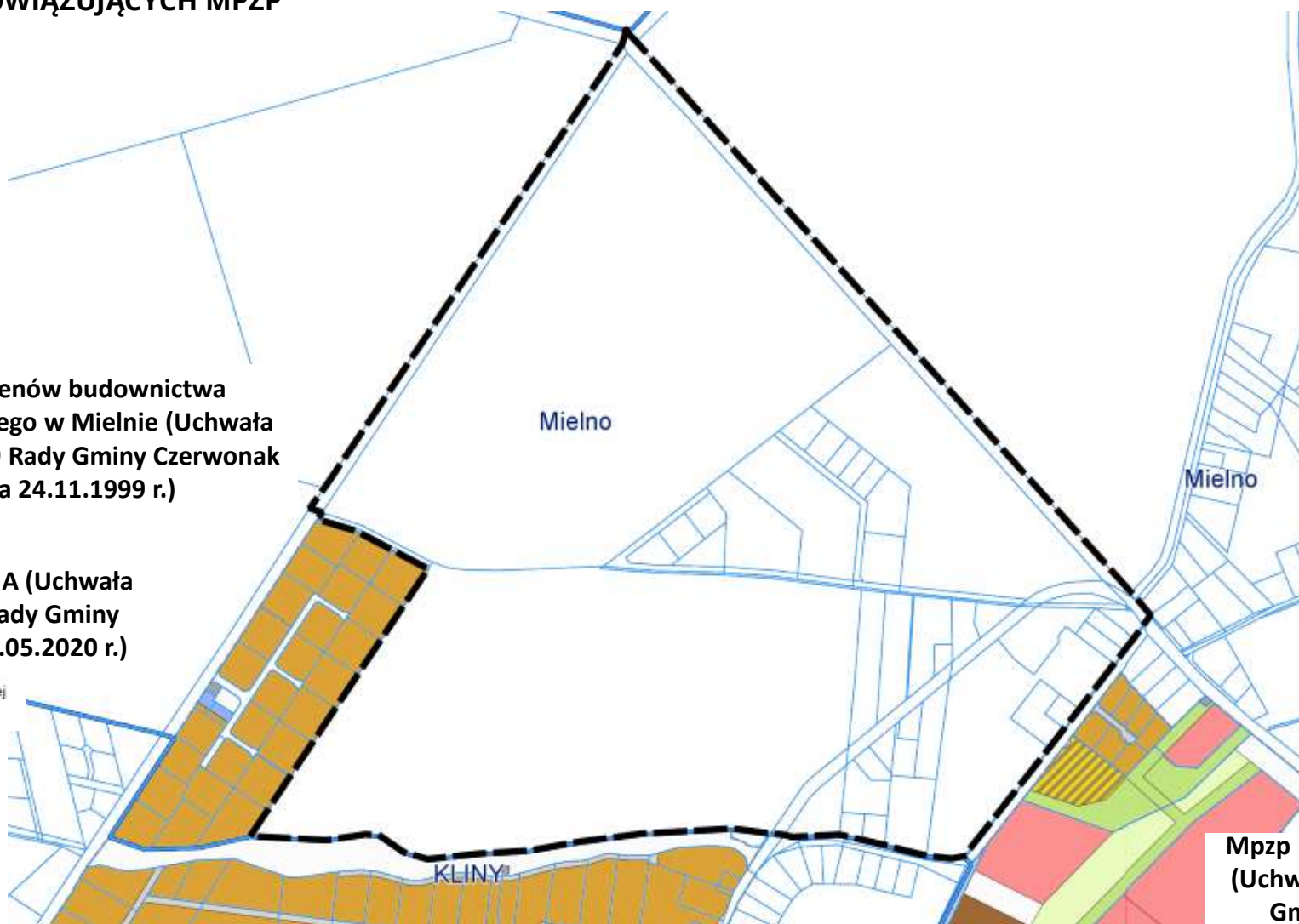
czerwonak
zobacz więcej

GRANICE OPRACOWANIA NA TLE OBOWIĄZUJĄCYCH MPZP

Mpzp terenów budownictwa
mieszkaniowego w Mielnie (Uchwała
Nr 12/XVII/99 Rady Gminy Czerwonak
z dnia 24.11.1999 r.)

Mpzp „Kliny” – część A (Uchwała
Nr 211/XXII/2020 Rady Gminy
Czerwonak z dnia 21.05.2020 r.)

MN Tereny zabudowy mieszkaniowej
jednorodzinnej



- G Teren pod działalność usługową
- KX Ciąg pieszojezdny
- MJ Teren pod zabudowę mieszkaniową
jednorodzinną wolnostojącą
- R Teren rekreacji przyszkolnej
- KP Teren parkingu
- MW Teren pod zabudowę mieszkaniową
wielorodzinną
- US Teren sportu
- KX Droga pieszojezdna
- MR Teren pod zabudowę siedliskową
- ZI Tereny zieleni izolacyjnej pod liniami
elektroenergetycznymi 15 kV
- UO Teren pod szkołę podstawową
- UK Teren pod kościół lub kaplicę
- EE Teren stacji transformatorowej
- ZO Teren zieleni ochronnej

Mpzp dla terenu we wsi Mielno
(Uchwała Nr 96/XIV/2003 Rady
Gminy Czerwonak z dnia
11.09.2003 r.)

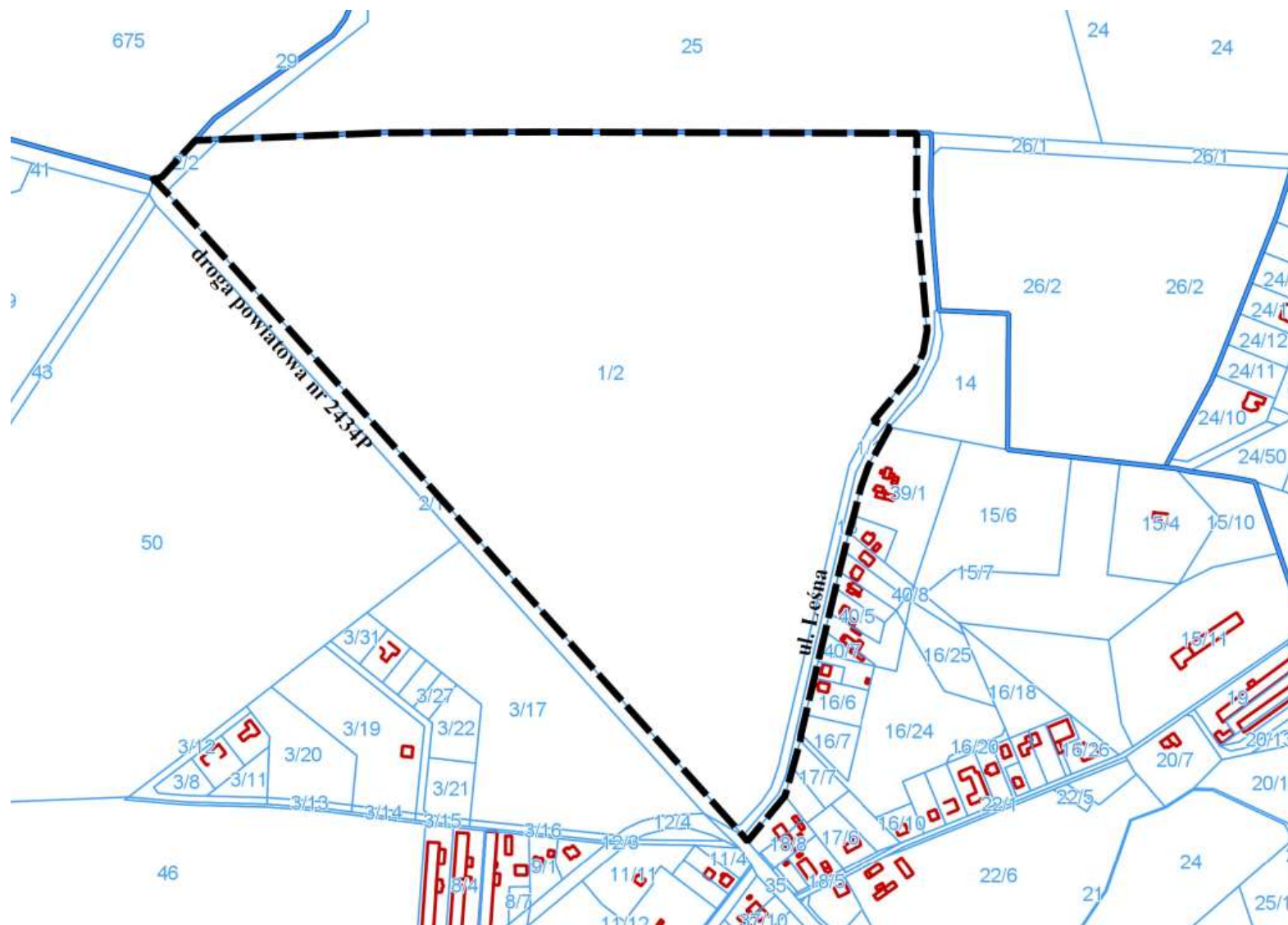
**PRZYSTĄPIENIE DO OPRACOWANIA MIEJSCOWEGO
PLANU ZAGOSPODAROWANIA PRZESTRZENNEGO
„MIELNO – CZĘŚĆ PÓŁNOCNA”**

Sesja Rady Gminy Czerwoneak

11.02.2021 r.

GRANICE OPRACOWANIA MPZP

Powierzchnia obszaru
planu: ok. 34 ha



granica obszaru objętego planem



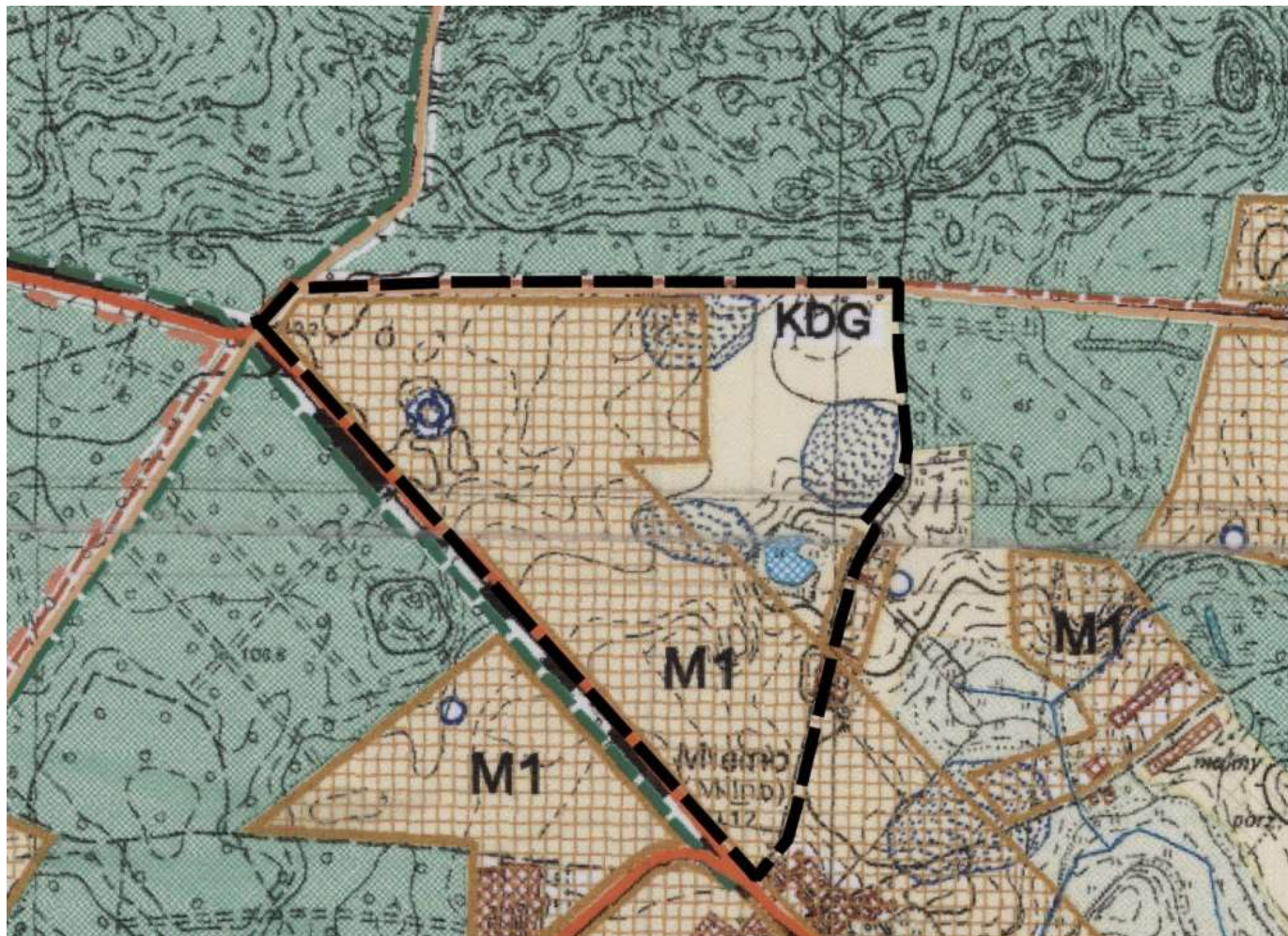
czerwoneak
zobacz więcej

GRANICE MPZP NA TLE ORTOFOTOMAPY



czerwonaak
zobacz więcej

GRANICE MPZP NA TLE OBOWIĄZUJĄCEGO STUDIUM



M1 - tereny zabudowy mieszkaniowej jednorodzinnej

tereny rolnicze



czerwonaak
zobacz więcej

KL	Droga lokalna
ZP	Tereny pod zieleni publiczną o charakterze parkowo skwerowym
M	Tereny pod zabudowę mieszkaniową
M	Tereny zabudowy mieszkaniowej rezydencjalnej
EE	Teren trafostacji
UHM	Teren pod pawilon handlowy z dopuszczeniem funkcji mieszkaniowej
R	Teren upraw polowych lub ogrodniczych bez prawa zabudowy
RO	Tereny pod ogrodnictwa z prawem zabudowy
KX	Droga pieszo-jezdna
KPP	Droga przeciwpożarowa
KD	Droga dojazdowa

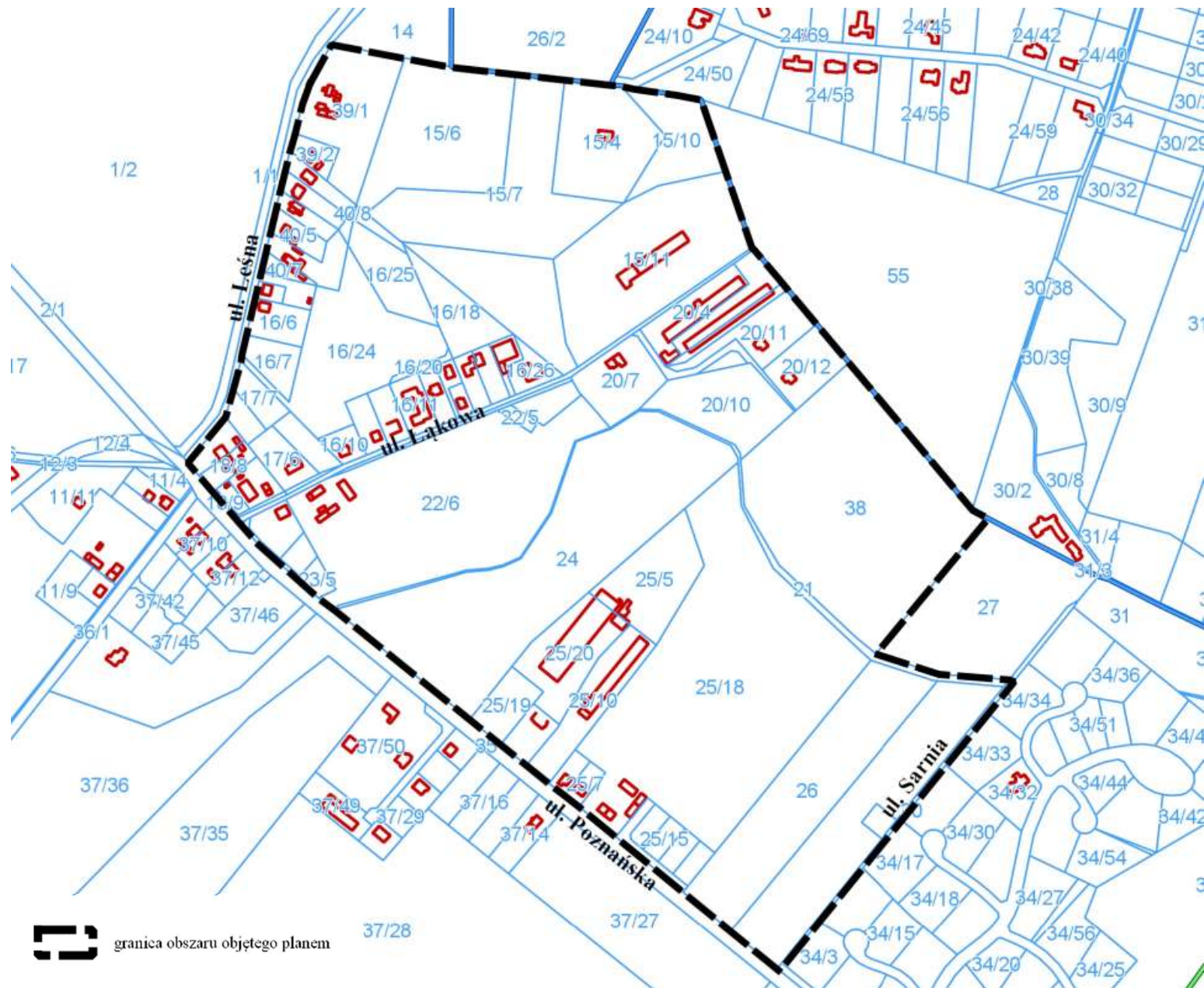
**PRZYSTĄPIENIE DO OPRACOWANIA MIEJSCOWEGO
PLANU ZAGOSPODAROWANIA PRZESTRZENNEGO
„MIELNO – CZĘŚĆ WSCHODNIA”**

Sesja Rady Gminy Czerwonak

11.02.2021 r.

GRANICE OPRACOWANIA MPZP

Powierzchnia obszaru planu:
ok. 48 ha



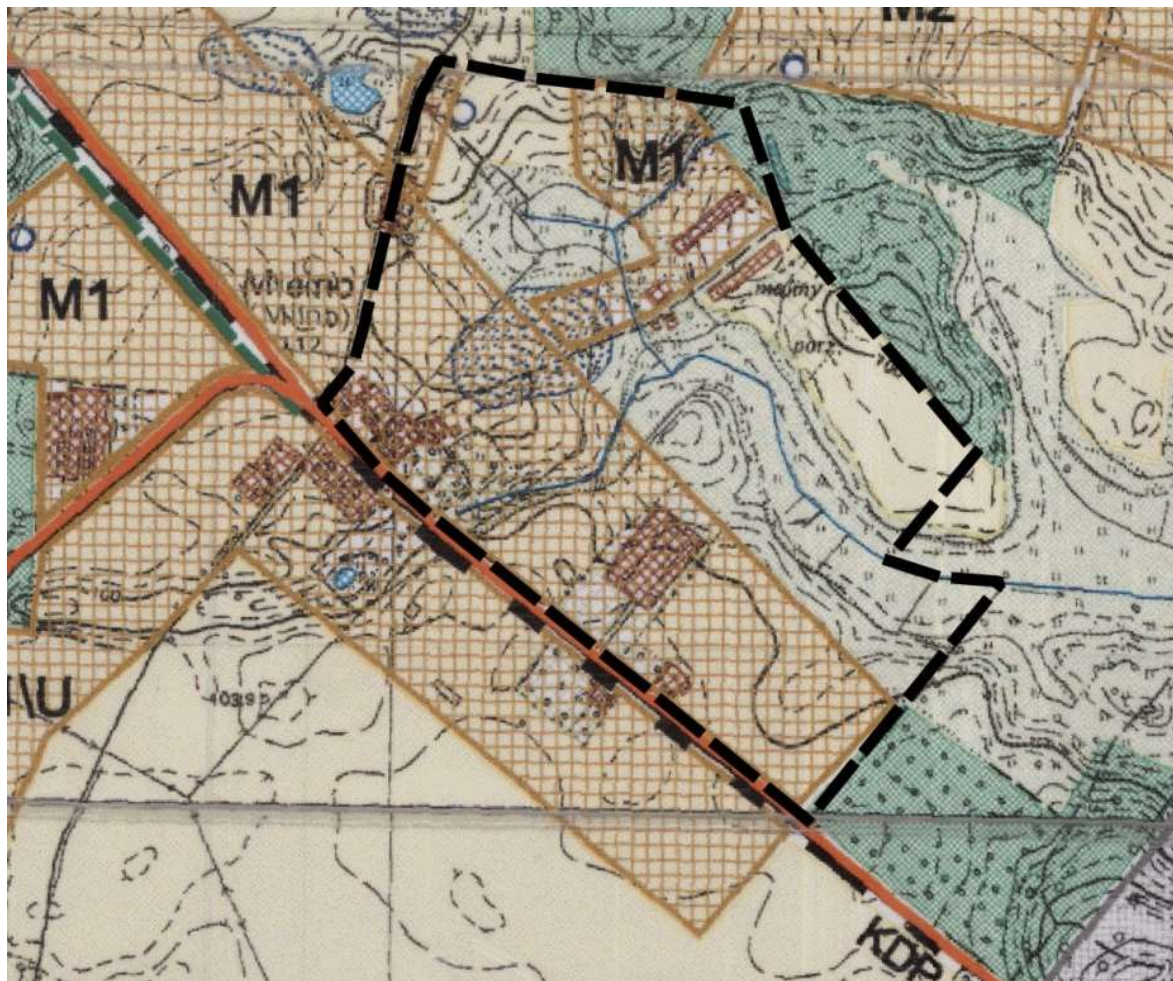
czerwone
zobacz więcej

**GRANICE MPZP
NA TLE ORTOFOTOMAPY**



czerwonak
zobacz więcej

GRANICE MPZP NA TLE OBOWIĄZUJĄCEGO STUDIUM



M1 - tereny zabudowy mieszkaniowej jednorodzinnej

tereny rolnicze



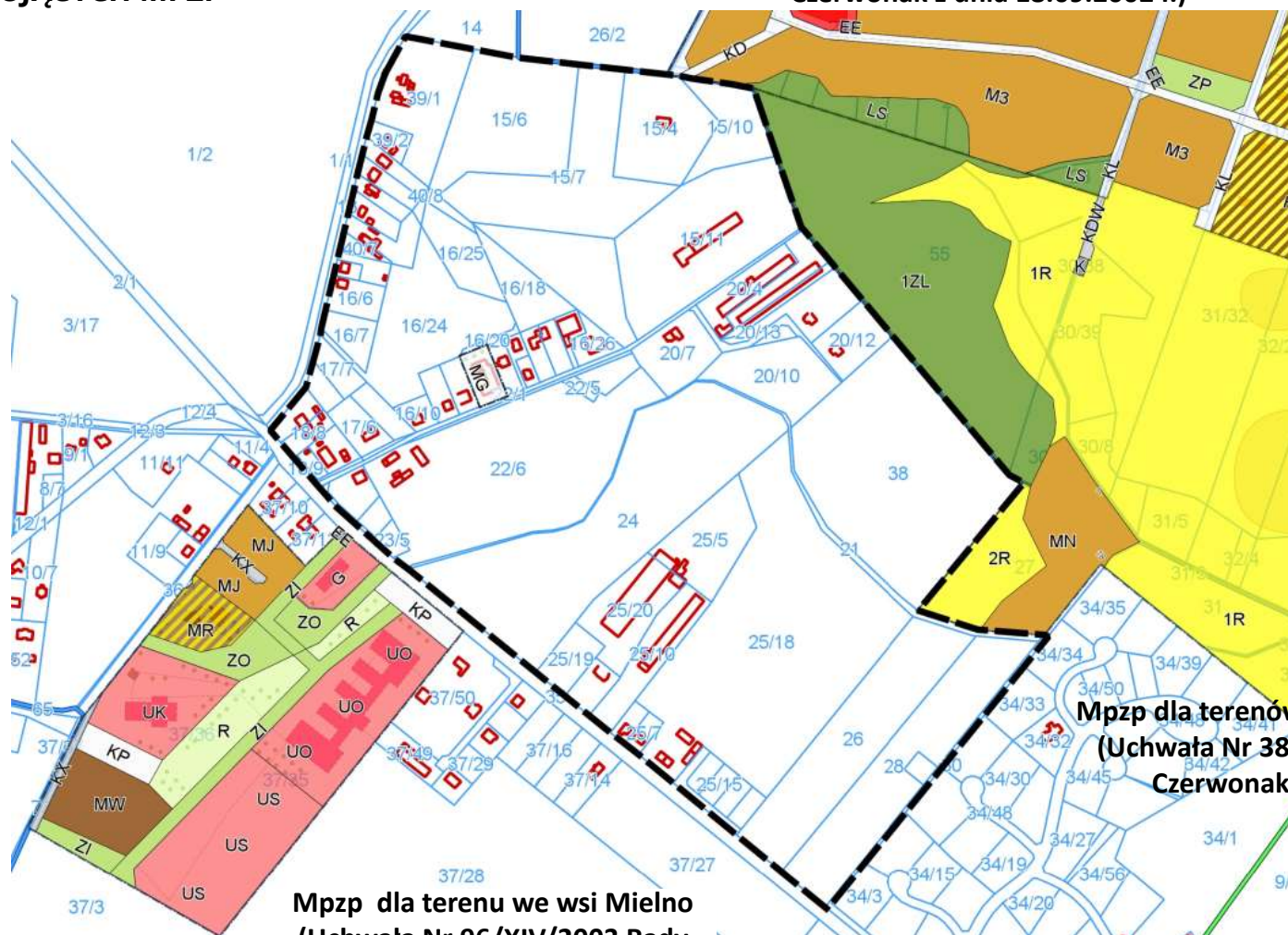
czerwone c.
zobacz więcej

GRANICE OPRACOWANIA NA TLE OBOWIĄZUJĄCYCH MPZP

- G Teren pod działalność usługową
- KX Ciąg pieszojezdny
- MJ Teren pod zabudowę mieszkaniową jednorodziną wolnostojącą
- R Teren rekreacji przyszłokolejnej
- KP Teren parkingu
- MW Teren pod zabudowę mieszkaniową wielorodzinną
- US Teren sportu
- KX Droga pieszojezdna
- MR Teren pod zabudowę siedliskową
- ZI Tereny zieleni izolacyjnej pod liniami elektroenergetycznymi 15 kV
- UO Teren pod szkołę podstawową
- UK Teren pod kościół lub kaplicę
- EE Teren stacji transformatorowej
- ZO Teren zieleni ochronnej

Mpzp dla terenów położonych w Dębogórze (Uchwała Nr 389/LXIII/2002 Rady Gminy Czerwonak z dnia 18.09.2002 r.)

- KL Droga lokalna
- ZP Tereny pod zieleni publiczną o charakterze parkowo skwerowym
- M Tereny pod zabudowę mieszkaniową
- M Tereny zabudowy mieszkaniowej rezydencjalnej
- EE Teren trafostacji
- UHM Teren pod pawilon handlowy z dopuszczeniem funkcji mieszkaniowej
- R Teren upraw polowych lub ogrodniczych bez prawa zabudowy
- RO Tereny pod ogrodnictwa z prawem zabudowy
- KX Droga pieszojezdna
- KPP Droga przeciwpożarowa
- KD Droga dojazdowa



Mpzp dla terenu we wsi Mielno (Uchwała Nr 96/XIV/2003 Rady Gminy Czerwonak z dnia 11.09.2003 r.)

Mpzp dla terenów położonych w Dębogórze (Uchwała Nr 389/LXIII/2002 Rady Gminy Czerwonak z dnia 18.09.2002 r.)

- ZL Tereny lasów
- R Tereny rolnicze
- MN Teren zabudowy mieszkaniowej jednorodzinnej



czerwonaK
zobacz więcej

Dziękujemy za uwagę.