



czerwoneak
zobacz więcej

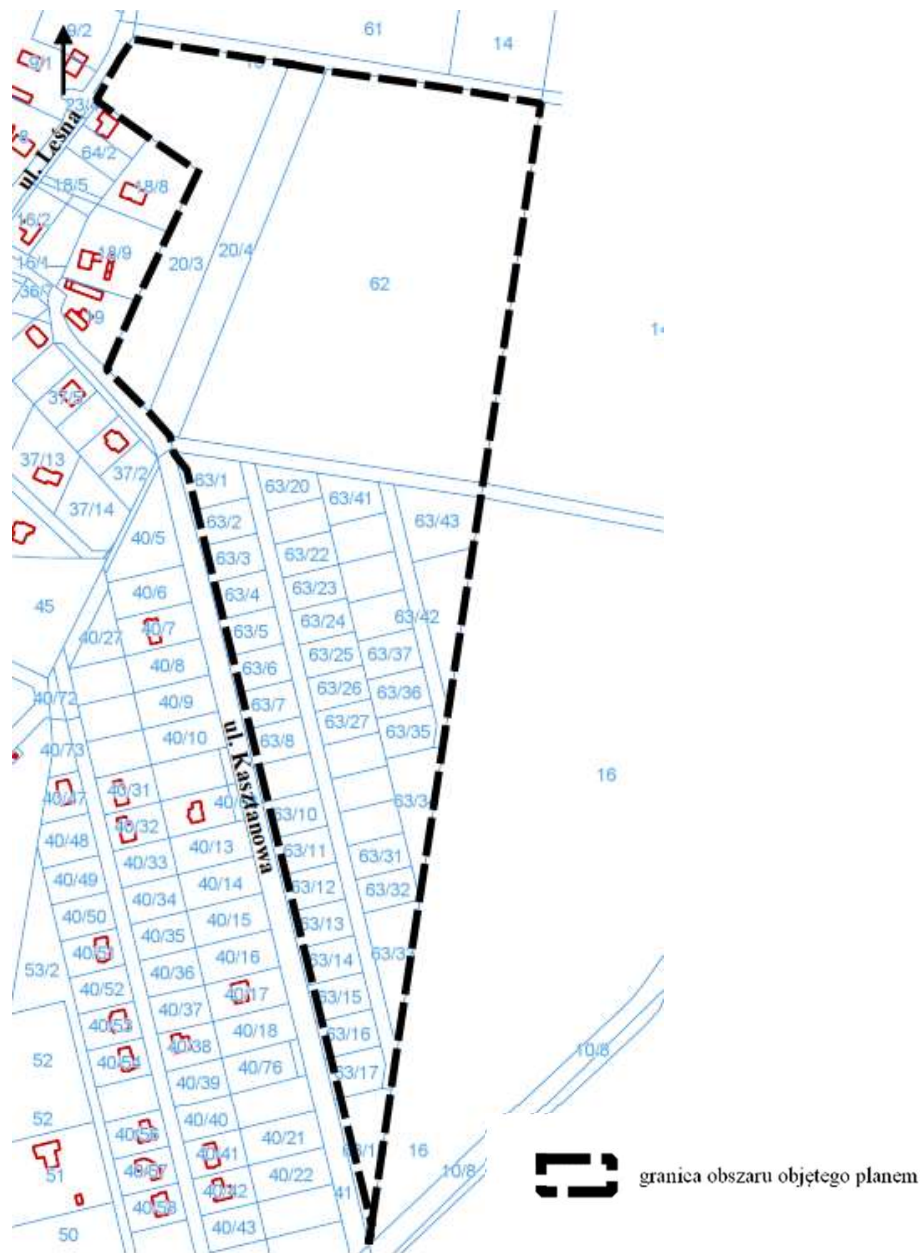
**PRZYSTĄPIENIE DO OPRACOWANIA MIEJSCOWEGO
PLANU ZAGOSPODAROWANIA PRZESTRZENNEGO
„DĘBOGÓRA – CZĘŚĆ WSCHODNIA”**

Sesja Rady Gminy Czerwonak

11.02.2021 r.

GRANICE OPRACOWANIA MPZP

Powierzchnia obszaru planu:
ok. 12,5 ha

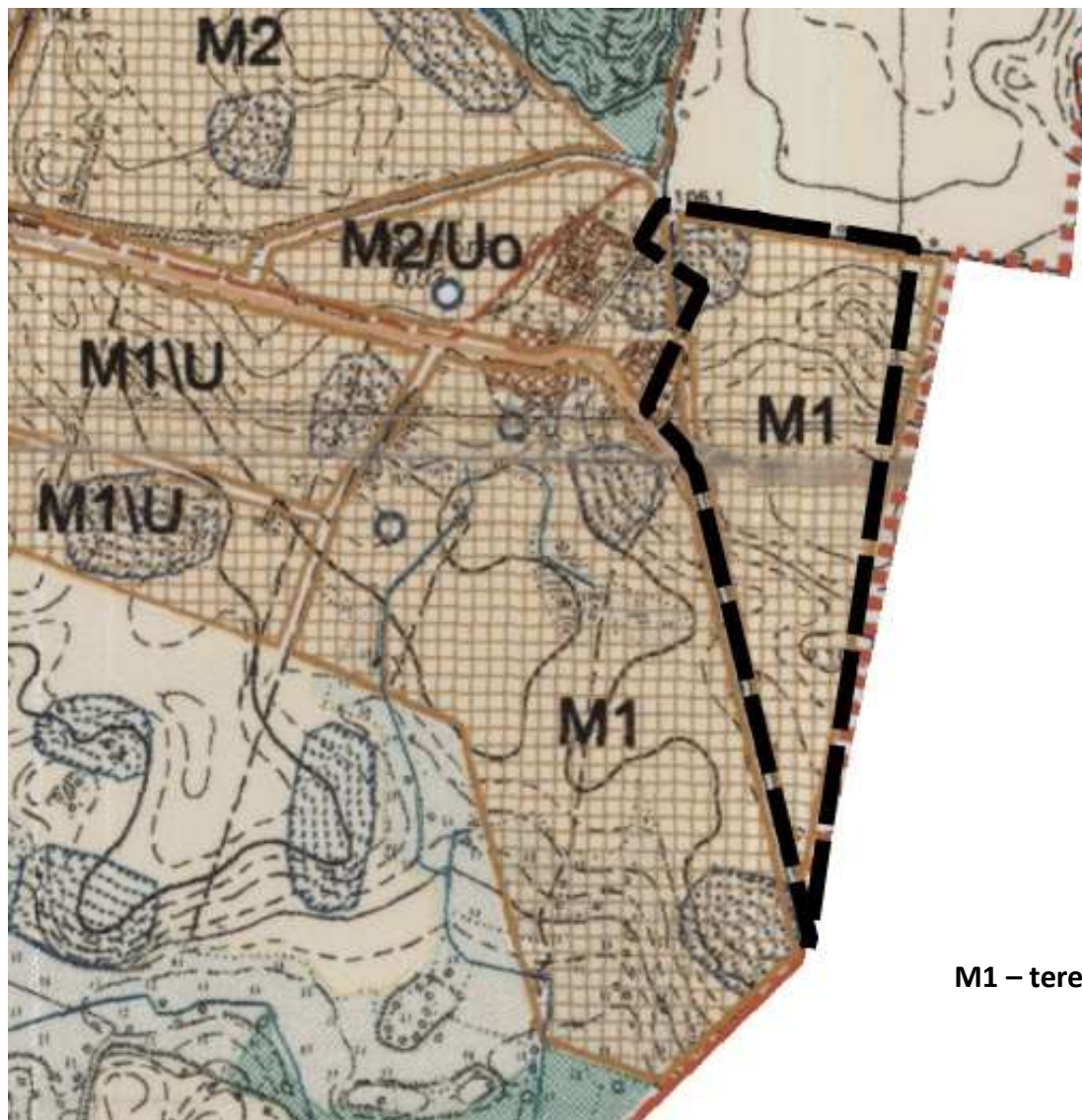


GRANICE MPZP NA TLE ORTOFOTOMAPY



czerwona
zobacz więcej

GRANICE MPZP NA TLE OBOWIĄZUJĄCEGO STUDIUM



M1 – tereny zabudowy mieszkaniowej
jednorodzinnej

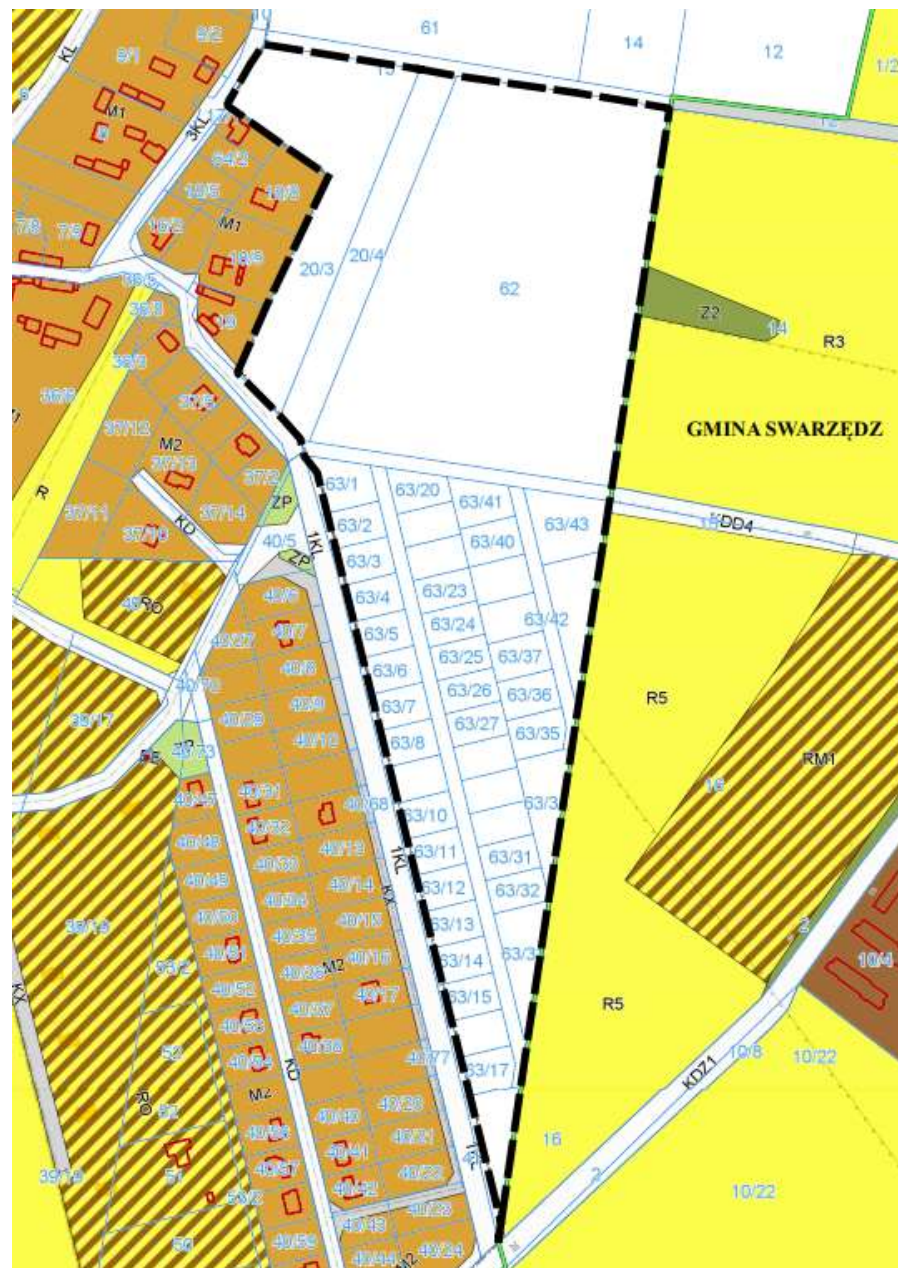


czerwoneak
zobacz więcej

GRANICE OPRACOWANIA NA TŁE OBOWIĄZUJĄCYCH MPZP

Mpzp dla terenów położonych w Dębogórze
(Uchwała Nr 389/LXIII/2002 Rady Gminy
Czerwonak z dnia 18.09.2002 r.)

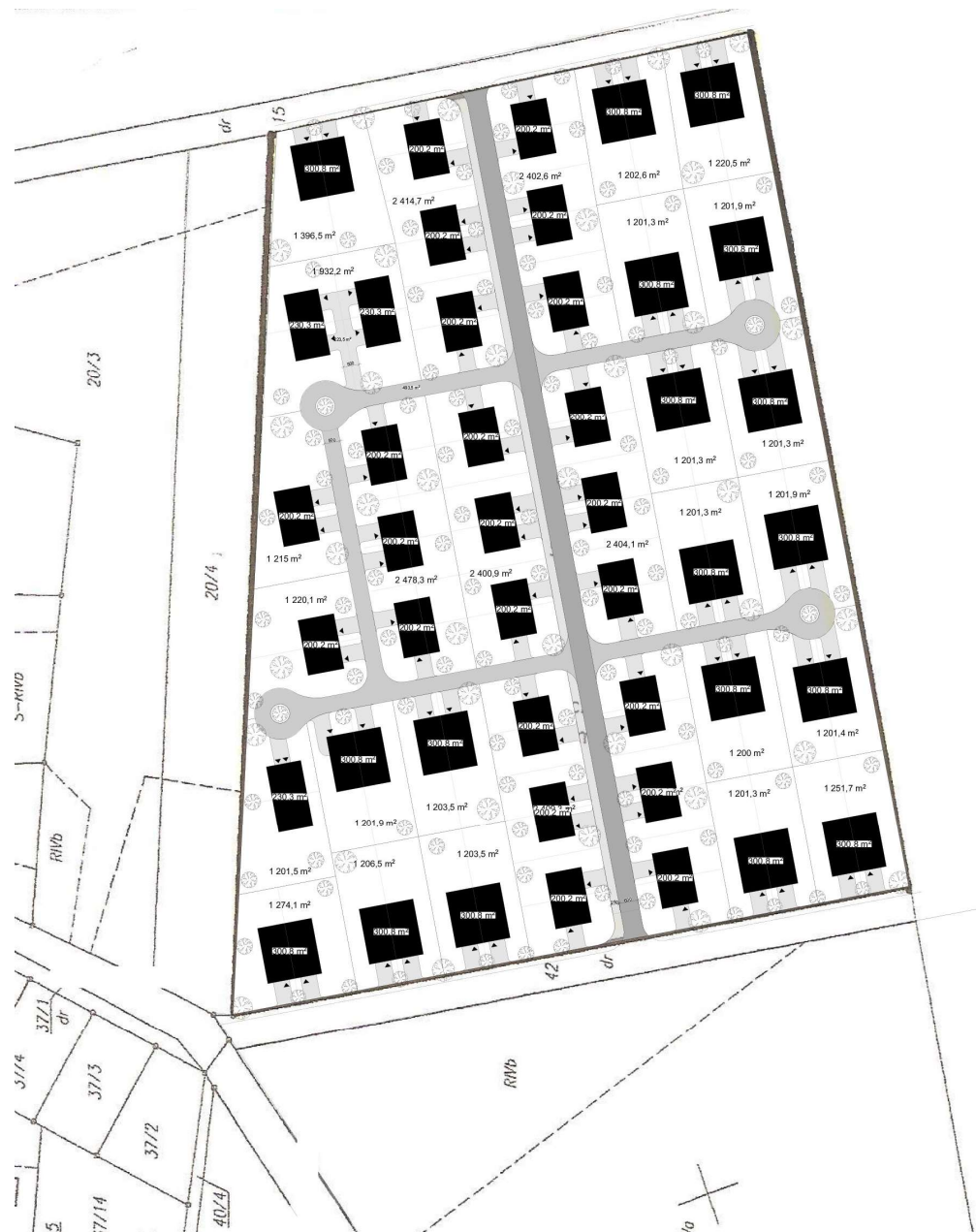
KL	Droga lokalna	UHM	Teren pod pawilon handlowy z dopuszczeniem funkcji mieszkaniowej
ZP	Tereny pod zieleni publiczną o charakterze parkowo skwerowym	R	Teren upraw polowych lub ogrodniczych bez prawa zabudowy
M	Tereny pod zabudowę mieszkaniową	RO	Tereny pod ogrodnictwa z prawem zabudowy
M	Tereny zabudowy mieszkaniowej rezydencjalnej	KX	Droga pieszo-jezdna
EE	Teren trafostacji	KD	Droga dojazdowa



Mpzp obrębu Karłowice
(Uchwała Nr LXIII/572/2014
Rady Miejskiej w Swarzędzu
z dnia 30.09.2014 r.)

RM	Tereny zabudowy zagrodowej
R	Tereny rolne
Z	Tereny zieleni nieurządzonej
MW	Tereny zabudowy mieszkaniowej wielorodzinnej

KONCEPCJA ZAGOSPODAROWANIA DZIAŁKI O NR EWID. 62



Cały teren	49 369,7 m ²
Powierzchnia dróg	4304 m ²
- droga przełotowa	1627,7 m ²
- ciągi pieszo-jezdne	2676,3 m ²
Powierzchnia chodników	636,7 m ²
Teren powierzchni zabudowy	10 709,9 m ²
Powierzchnia dojeżdż i dojazdów	3 300 m ²
Powierzchnia biologicznie czynna	30 419,1 m ²
Ilość budynków	44
Ilość działek	29



czerwone c
zobacz więcej



czerwonaK
zobacz więcej

Dziękujemy za uwagę.