

---

**MIEJSCOWY PLAN ZAGOSPODAROWANIA PRZESTRZENNEGO  
„PROMNICE – REJON ULICY TOPOŁOWEJ, ZALESIE I WOJSKA POLSKIEGO”**

**Sesja Rady Gminy Czerwonak 22.10.2020 r.**

---







## CEL OPRACOWANIA MPZP

- Mppz dla terenu Promnice Północ (Uchwała Nr 377/LXII/02 z dnia 21 sierpnia 2002 r., ze zm.);
- Mppz dla terenu Promnice Południe - Bolechowo Osiedle (Uchwała Nr 385/LX/2006 z dnia 21 września 2006 r.).

Celem opracowania planu jest regulacja terenowo-prawna gruntów, a także dostosowanie ustaleń obowiązujących miejscowych planów zagospodarowania przestrzennego do stanu zagospodarowania terenu, w tym związanych z realizacją układu komunikacyjnego.

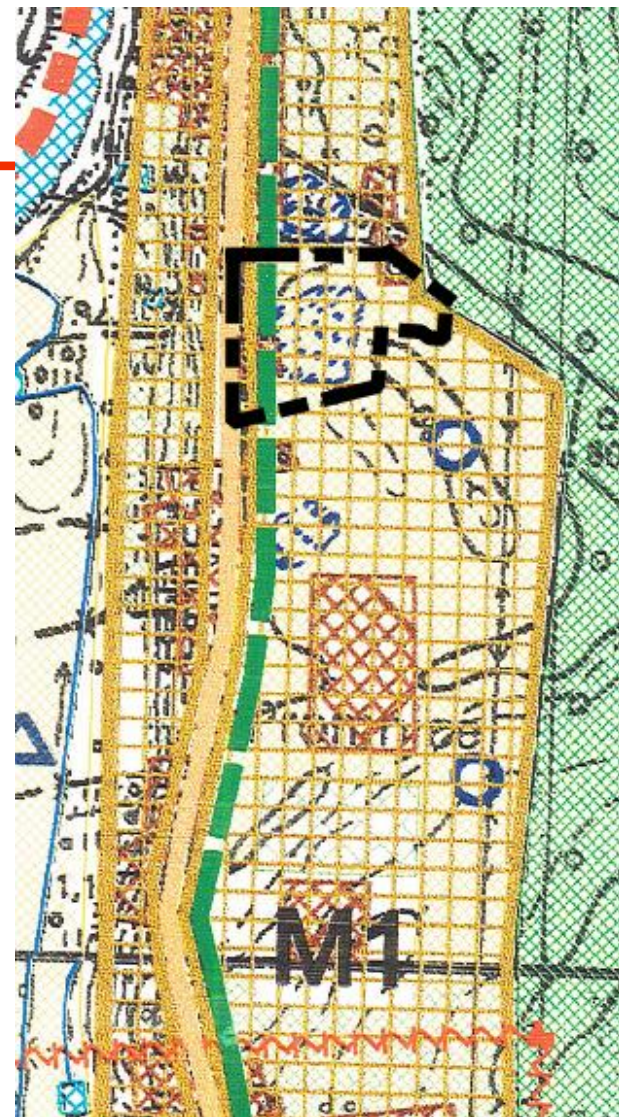
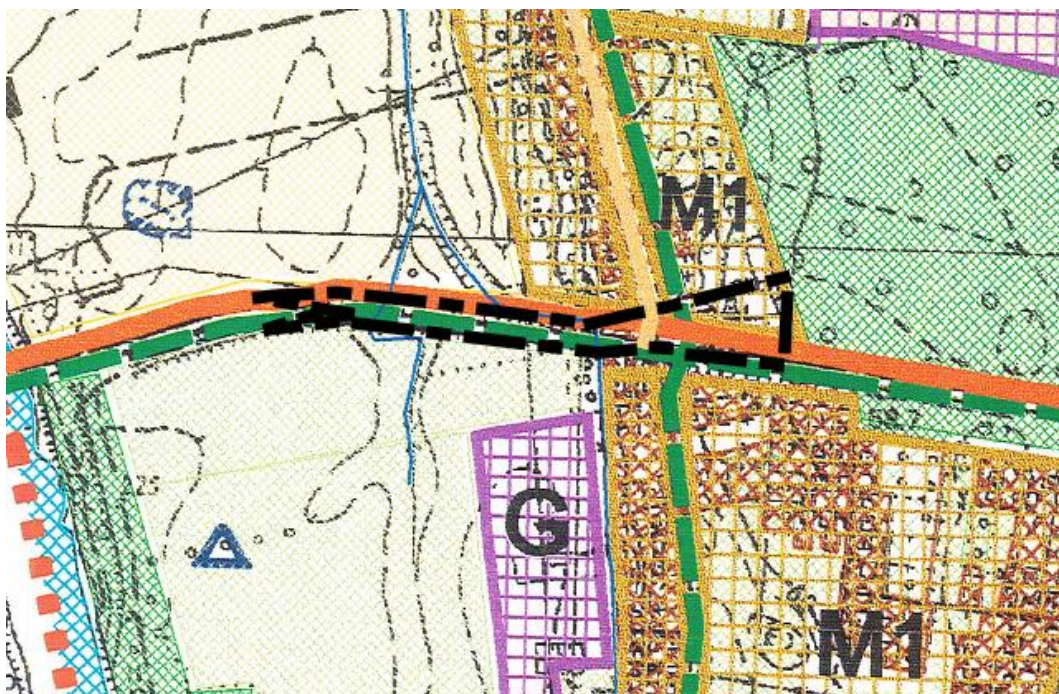
Plan umożliwi:

- zmianę zapisów dotyczącą przeznaczenia gruntów gminnych położonych w rejonie ul. Północnej, Topolowej i Zalesie,
- modyfikację planowanego układu drogowego w rejonie ul. Północnej, Topolowej i Zalesie,
- zmianę zapisów dotyczącą przeznaczenia terenu działki o nr ewid. 62 w Promnicach,
- ustalenie przeznaczenia terenu drogi powiatowej zgodnie z faktycznym





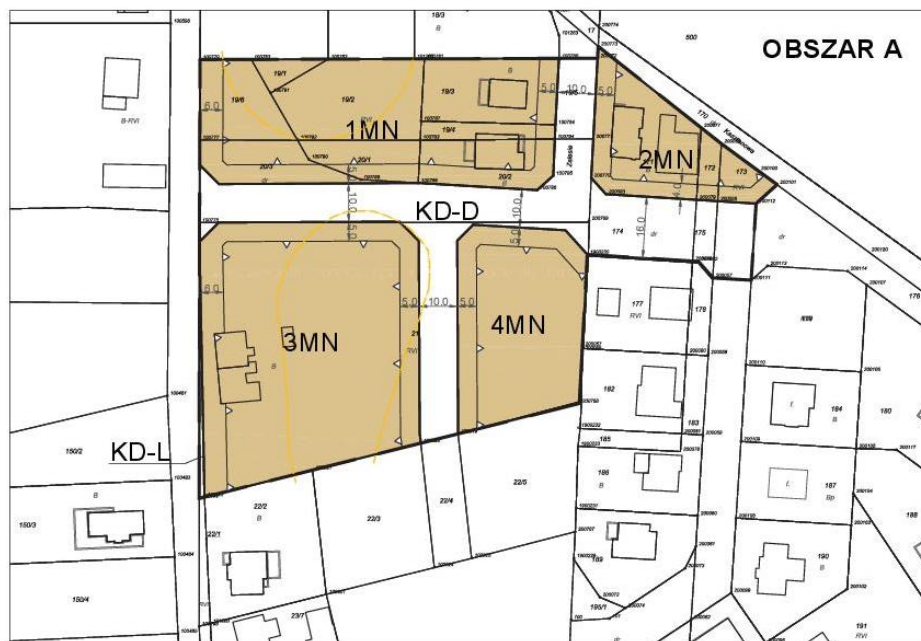
## GRANICE OPRACOWANIA NA TLE OBOWIĄZUJĄCEGO STUDIUM



- M1 - tereny zabudowy mieszkaniowej jednorodzinnej,
- tereny rolnicze,
- droga powiatowa,
- ścieżki rowerowe

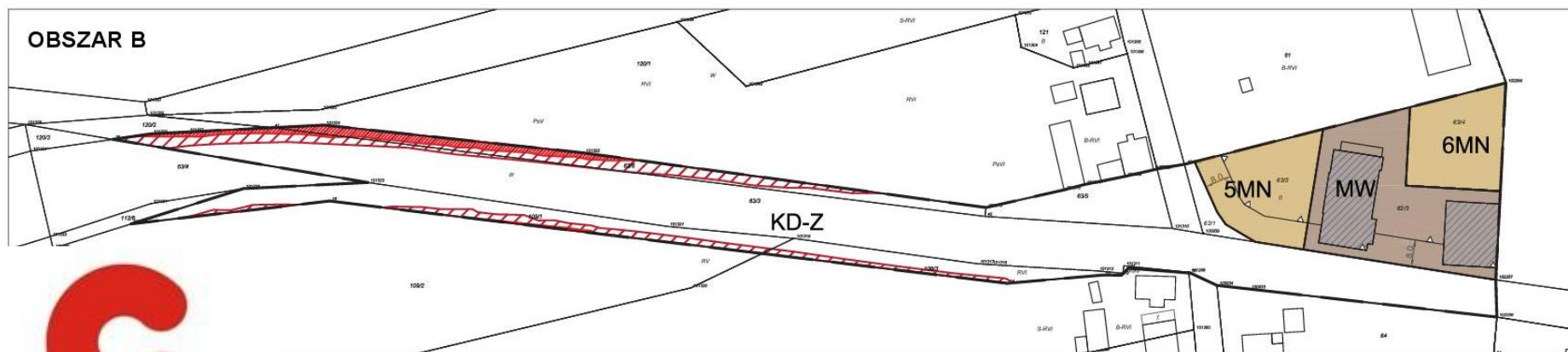


# ROZWIĄZANIA PRZYJĘTE W PROJEKCIE MPZP



## OZNACZENIA

- Granice obszaru objętego opracowaniem
- Linie rozgraniczające tereny o różnym przeznaczeniu lub różnych zasadach zagospodarowania
- Nieprzekraczalna linia zabudowy
- MN Tereny zabudowy mieszkaniowej jednorodzinnej
- MW Teren zabudowy mieszkaniowej wielorodzinnej
- KD-Z Teren drogi publicznej - klasy zbiorczej
- KD-L Teren drogi publicznej - klasy lokalnej
- KD-D Teren drogi publicznej - klasy dojazdowej
- Strefa ochrony stanowisk archeologicznych
- Zabytki w gminnej ewidencji zabytków
- Obszar szczególnego zagrożenia powodzią, na którym prawdopodobieństwo wystąpienia powodzi jest średnie i wynosi raz na 100 lat (Q 1%)
- Obszar, na którym prawdopodobieństwo wystąpienia powodzi jest niskie i wynosi raz na 500 lat (Q 0,2%)



Uwagi można było składać w nieprzekraczalnym terminie do dnia: **28 września 2020 r.**

---

**Dziękuję za uwagę**

