

# MIEJSCOWY PLAN ZAGOSPODAROWANIA PRZESTRZENNEGO OWIŃSKA W REJONIE ULIC: REJON ULICY POPRZECZNEJ I KOLEJOWEJ



Zakres planu

# MIEJSCOWY PLAN ZAGOSPODAROWANIA PRZESTRZENNEGO OWIŃSKA W REJONIE ULIC: REJON ULICY POPRZECZNEJ I KOLEJOWEJ

INWENTARYZACJA ARCHITEKTONICZNO- URBANISTYCZNA NA  
POTRZEBY MIEJSCOWEGO PLANU ZAGOSPODAROWANIA  
PRZESTRZENNEGO OWIŃSKA W REJONIE  
ULIC POPRZECZNEJ I KOLEJOWEJ.

0 25 50 75 100 m  
1:1 000

Granica planu

funkcja terenu:

zieleń

trafostacja

funkcja budynku:

budynek usługowy

budynek mieszkalny

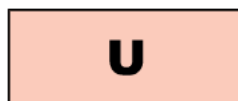
I, II, III ilość kondygnacji



Inwentaryzacja  
urbanistyczno-  
architektoniczna



# MIEJSCOWY PLAN ZAGOSPODAROWANIA PRZESTRZENNEGO OWIŃSKA W REJONIE ULIC: REJON ULICY POPRZECZNEJ I KOLEJOWEJ

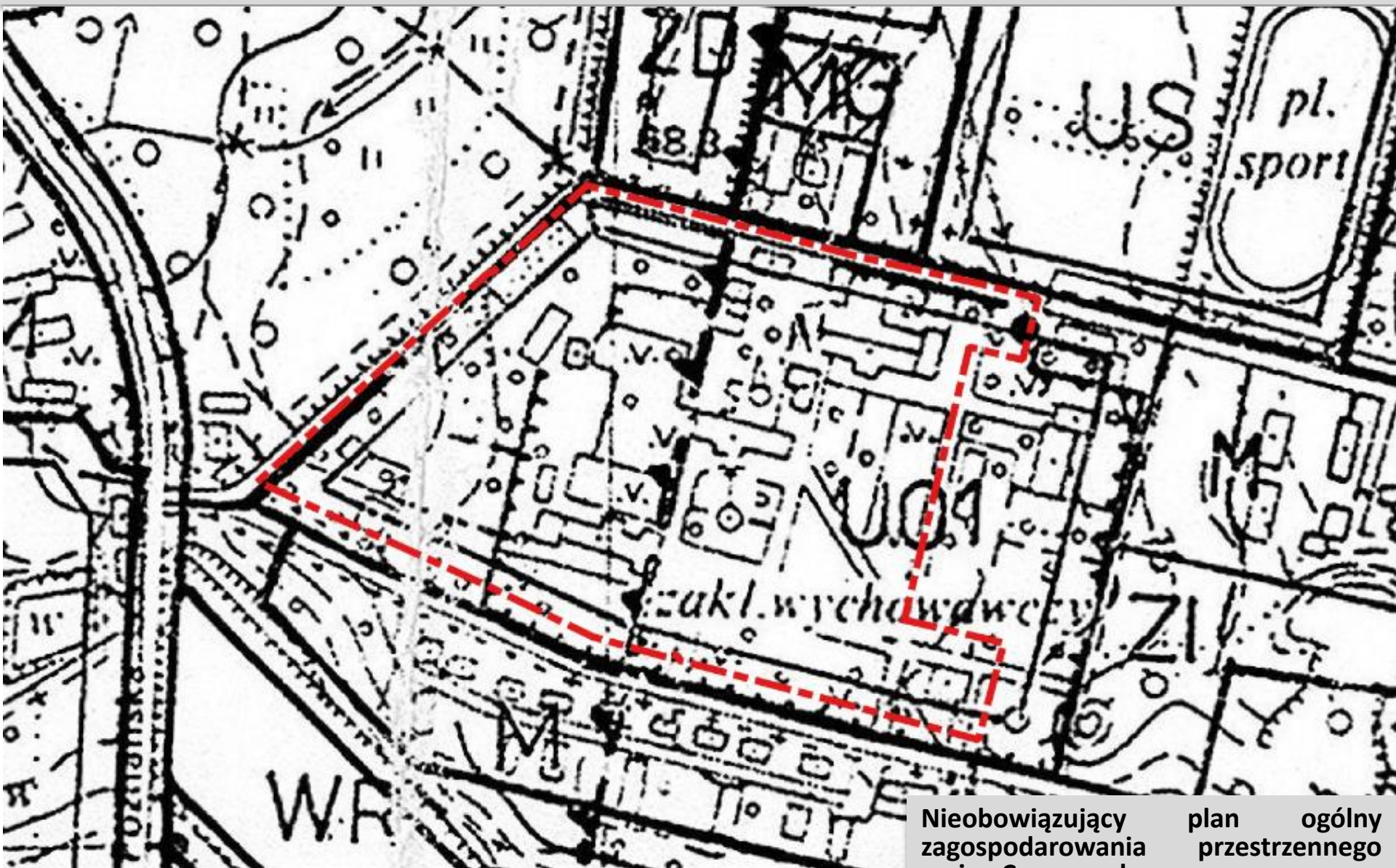


Teren zabudowy usługowej

Obowiązujące studium



**MIEJSCOWY PLAN ZAGOSPODAROWANIA PRZESTRZENNEGO OWIŃSKA W REJONIE ULIC: REJON ULICY  
POPRZECZNEJ I KOLEJOWEJ**

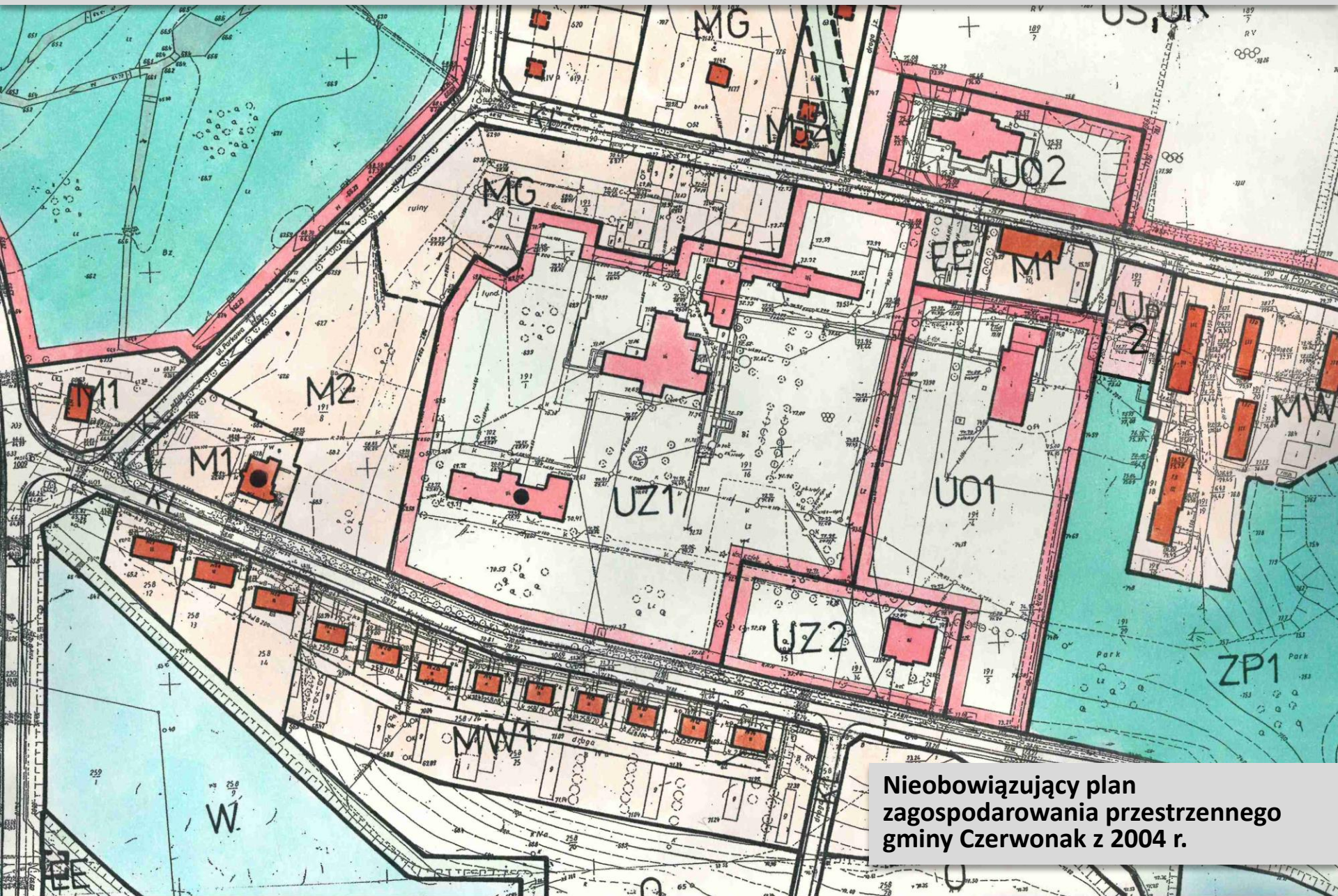


Nieobowiązujący  
zagospodarowania  
gminy Czerwonak

plan ogólny  
przestrzennego



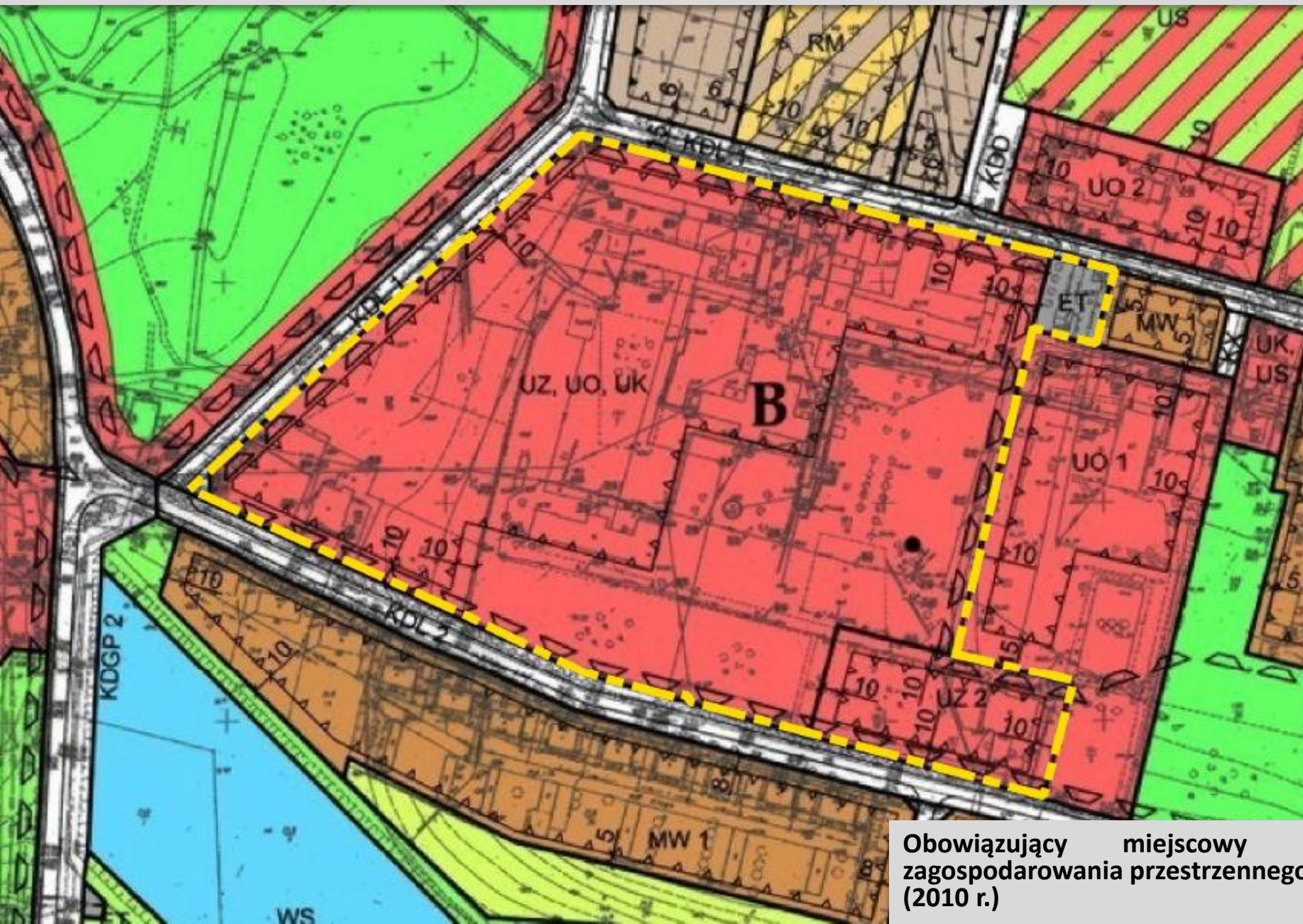
# MIEJSCOWY PLAN ZAGOSPODAROWANIA PRZESTRZENNEGO OWIŃSKA W REJONIE ULIC: REJON ULICY POPRZECZNEJ I KOLEJOWEJ



Nieobowiązujący plan  
zagospodarowania przestrzennego  
gminy Czerwonak z 2004 r.



# MIEJSCOWY PLAN ZAGOSPODAROWANIA PRZESTRZENNEGO OWIŃSKA W REJONIE ULIC: REJON ULICY POPRZECZNEJ I KOLEJOWEJ

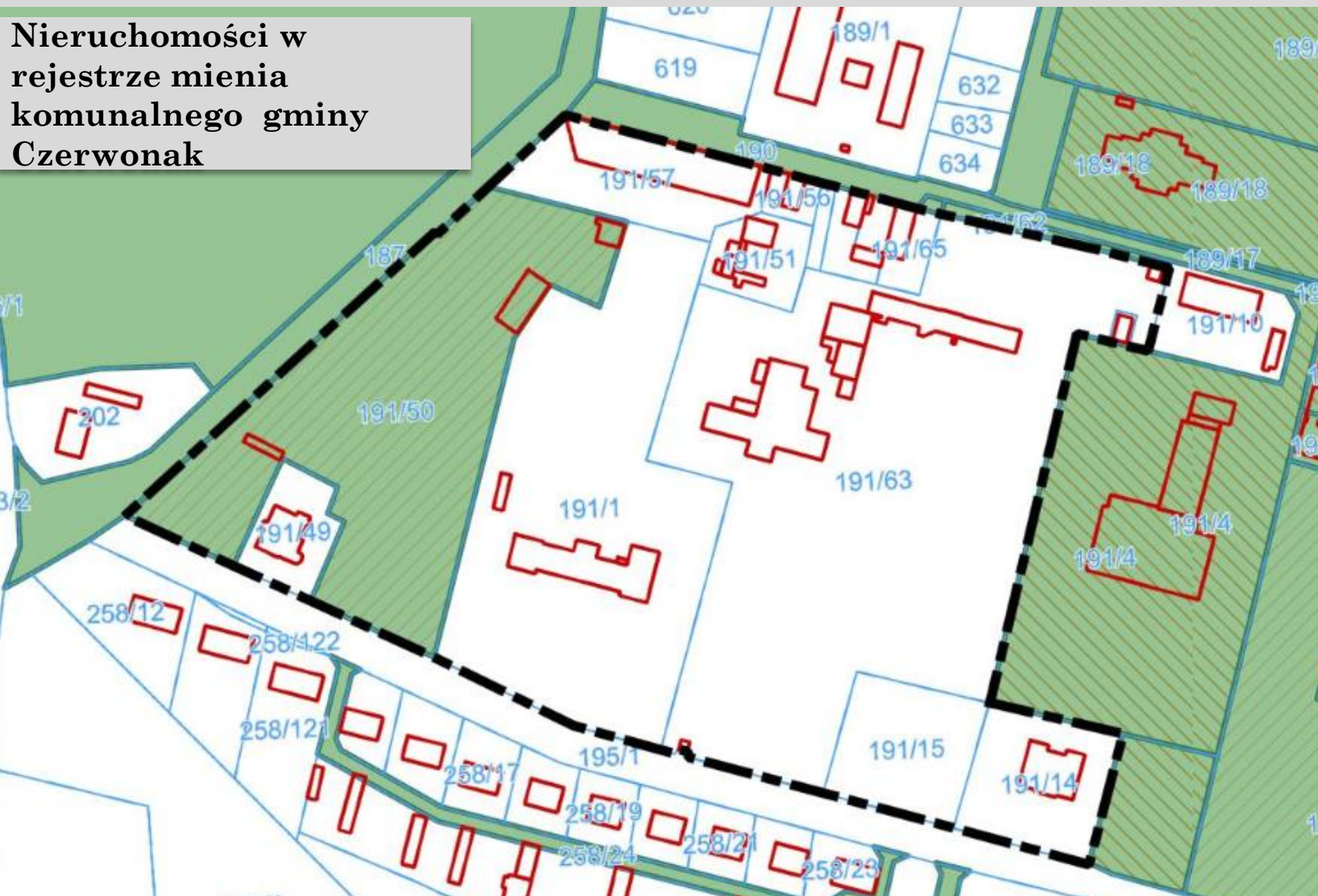


Obowiązujący miejscowy plan  
zagospodarowania przestrzennego  
(2010 r.)



# MIEJSCOWY PLAN ZAGOSPODAROWANIA PRZESTRZENNEGO OWIŃSKA W REJONIE ULIC: REJON ULICY POPRZECZNEJ I KOLEJOWEJ

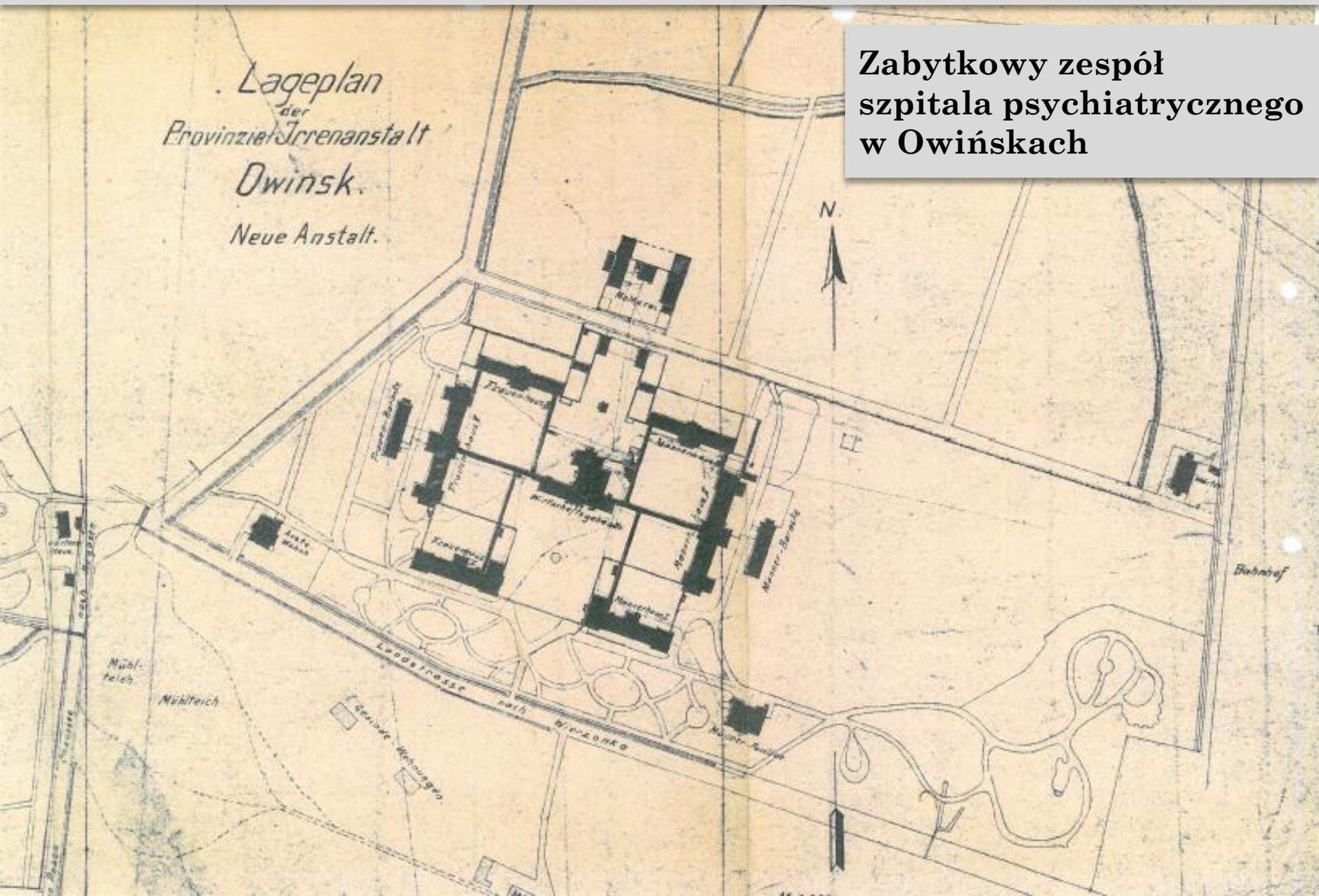
Nieruchomości w  
rejestrze mienia  
komunalnego gminy  
Czerwonak





## MIEJSCOWY PLAN ZAGOSPODAROWANIA PRZESTRZENNEGO OWIŃSKA W REJONIE ULIC: REJON ULICY POPRZECZNEJ I KOLEJOWEJ

# Zabytkowy zespół szpitala psychiatrycznego w Owińskach





# MIEJSCOWY PLAN ZAGOSPODAROWANIA PRZESTRZENNEGO OWIŃSKA W REJONIE ULIC: REJON ULICY POPRZECZNEJ I KOLEJOWEJ

0 10 50 100m.

SKALA 1:1000



KD-L

U/MW

Arkusz 9

Arkusz 9

-  Granica obszaru objętego planem
-  Linie rozgraniczające tereny o różnym przeznaczeniu lub różnych zasadach zagospodarowania
-  Nieprzekraczalne linie zabudowy
-  **U/MW** Teren zabudowy usługowej lub zabudowy mieszkaniowej wielorodzinnej
-  **KD-L** Teren drogi publicznej klasy lokalnej
-  Budynki ujęte w rejestrze zabytków i gminnej ewidencji zabytków
-  Budynki ujęte w gminnej ewidencji zabytków
-  Pomnik przyrody
-  Akcent architektoniczny
-  Oś symetrii zabytkowego zespołu zabudowy
-  Strefa ekspozycji zabytkowego zespołu zabudowy

WYRYS ZE STUDIUM UWARUNKOWAŃ I KIERUNKÓW ZAGOSPODAROWANIA PRZESTRZENNEGO GMINY CZERWONAK  
SKALA 1: 10000



Obszar objęty planem położony jest w całości w granicach:  
 - otu tny Parku Krajobrazowego Puszcza Zielona  
 - Zespołu Szpitalnego w Owińskich wpisanego do rejestru zabytków pod nr 22/Wkp/A dnia 6 kwietnia 2000 r.  
 - Parku szp'ta nego wp'sanego do rejestru zabytków pod nr 2150/A dn'a 25 s'erpn'a 1988 r.  
 - archeologicznej strefie ochrony konserwatorskiej

Projekt planu