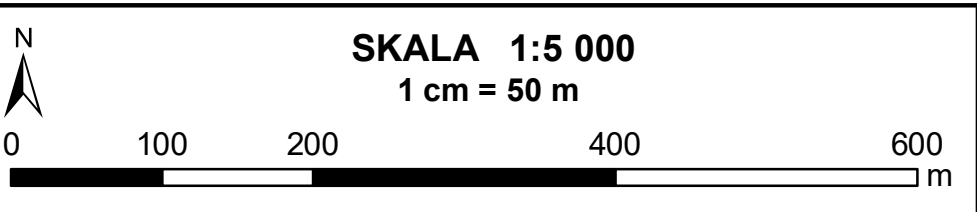
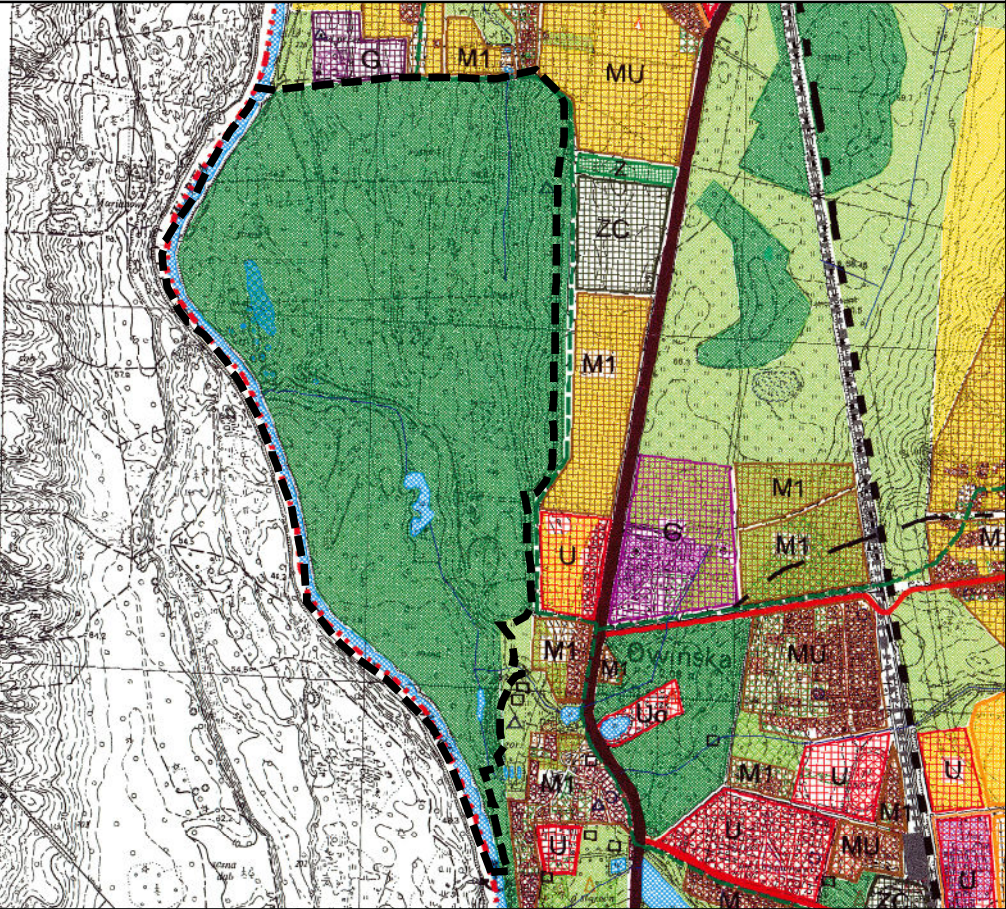


MIEJSCOWY PLAN ZAGOSPODAROWANIA PRZESTRZENNEGO DLA STREFY OCHRONNEJ WOKÓŁ TERENU ZAMKNIĘTEGO - KOMPLEKSU WOJSKOWEGO K-8637 BIEDRUSKO W OBRĘBIE GEODEZYJNYM OWIŃSKA



WYRYS ZE STUDIUM UWARUNKOWAŃ I KIERUNKÓW ZAGOSPODAROWANIA PRZESTRZENNEGO GMINY CZERWONAK (UCHWAŁA NR 173/XXVIII/2000 RADY GMINY CZERWONAK Z DNIA 14 CZERWCA 2000 R. ZMIENIONA UCHWAŁĄ NR 219/XXXV/2000 RADY GMINY CZERWONAK Z DNIA 13 GRUDNIA 2000 R.)



- SKALA 1:10 000
- GRANICA ADMINISTRACYJNA GMINY CZERWONAK
 - GRANICA OBSZARU OBJĘTEGO MIEJSCOWYM PLANEM ZAGOSPODAROWANIA PRZESTRZENNEGO
 - TERENY ŁĄK (WG CZĘŚCI TEKSTOWEJ STUDIUM STR. 117)
 - TERENY LASÓW (WG CZĘŚCI TEKSTOWEJ STUDIUM STR. 117)
 - TERENY WÓD (WG CZĘŚCI TEKSTOWEJ STUDIUM STR. 117)

OZNACZENIA

- GRANICA OBSZARU OBJĘTEGO PLANEM MIEJSCOWYM (STANOWI JEDNOCZEŚNIE OBSZAR OBJĘTY KONCESJĄ NR 3/2019/Ł Z DNIA 12.04.2019 ROKU NA POSZUKIWANIE I ROZPOZNAWANIE ZŁOŻ ROPY NAFTOWEJ I GAZU ZIEMNEGO ORAZ WYDOBYWANIE ROPY NAFTOWEJ I GAZU ZIEMNEGO ZE ZŁOŻ W OBSZARZE „SZAMOTUŁY – POZNAŃ PÓŁNOC”, WAŻNĄ DO DNIA 12.04.2029 ROKU)
- GRANICA ADMINISTRACYJNA GMINY CZERWONAK
- LINIE ROZGRANICZAJĄCE TERENY O RÓŻNYM PRZEZNACZENIU LUB RÓŻNYCH ZASADACH ZAGOSPODAROWANIA
- ZL/ZZ

TEREN LASU, CZĘŚCIOWO W OBSZARZE SZCZEGÓLNEGO ZAGROŻENIA POWODZIĄ
- ZO

TERENY ZIELENI
- ZO/ZZ

TERENY ZIELENI, CZĘŚCIOWO LUB W CAŁOŚCI W OBSZARZE SZCZEGÓLNEGO ZAGROŻENIA POWODZIĄ
- WS

TEREN WÓD POWIERZCHNIOWYCH ŚRÓDLĄDOWYCH
- WODY POWIERZCHNIOWE NA TLE INNEGO PRZEZNACZENIA
- STANOWISKO ARCHEOLOGICZNE NR AZP 50-28/24
- DAWNY CMENTARZ EWANGELICKI CHRONIONY PLANEM
- STREFA OCHRONNA WOKÓŁ TERENU ZAMKNIĘTEGO - KOMPLEKS WOJSKOWY K-8637 BIEDRUSKO
- OBSZAR NATURA 2000 BIEDRUSKO PLH300001
- OTULINA PARKU KRAJOBRAZOWEGO PUSZCZA ZIELONKA
- OBSZAR SZCZEGÓLNEGO ZAGROŻENIA POWODZIĄ, NA KTÓRYM PRAWDOPODOBIENSTWO WYSTĄPIENIA POWODZI JEST WYSOKIE I WYNOSI RAZ NA 10 LAT
- OBSZAR SZCZEGÓLNEGO ZAGROŻENIA POWODZIĄ, NA KTÓRYM PRAWDOPODOBIENSTWO WYSTĄPIENIA POWODZI JEST ŚREDNIE I WYNOSI RAZ NA 100 LAT
- OBSZAR, NA KTÓRYM PRAWDOPODOBIENSTWO WYSTĄPIENIA POWODZI JEST NISKIE I WYNOSI RAZ NA 500 LAT

