

---

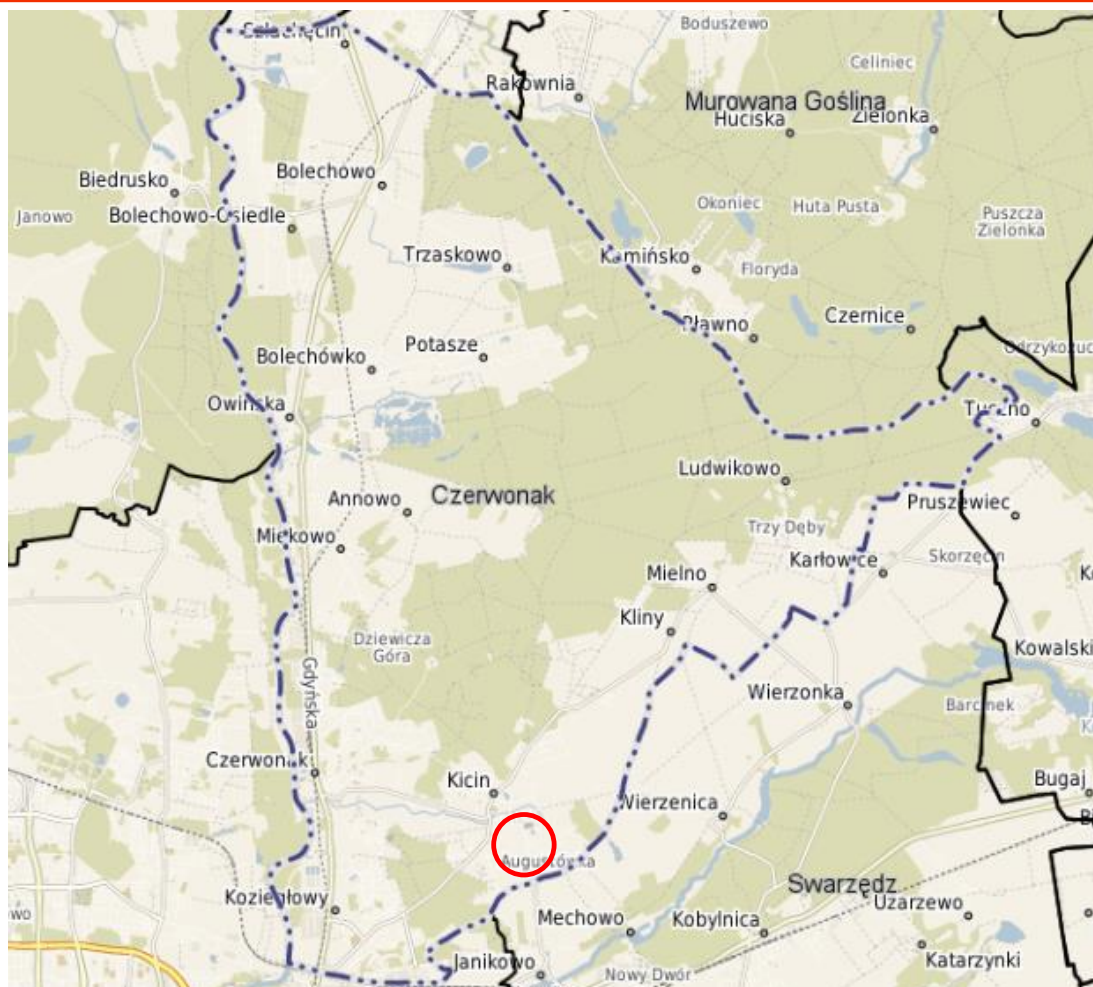
**PRZYSTĄPIENIE DO OPRACOWANIA MIEJSCOWEGO PLANU  
ZAGOSPODAROWANIA PRZESTRZENNEGO  
„KICIN – REJON UL. SWARZĘDZKIEJ i FABRYCZNEJ”**

**Sesja Rady Gminy Czerwonak  
21.11.2019 r.**

---



## POŁOŻENIE OBSZARU NA TLE GRANIC GMINY

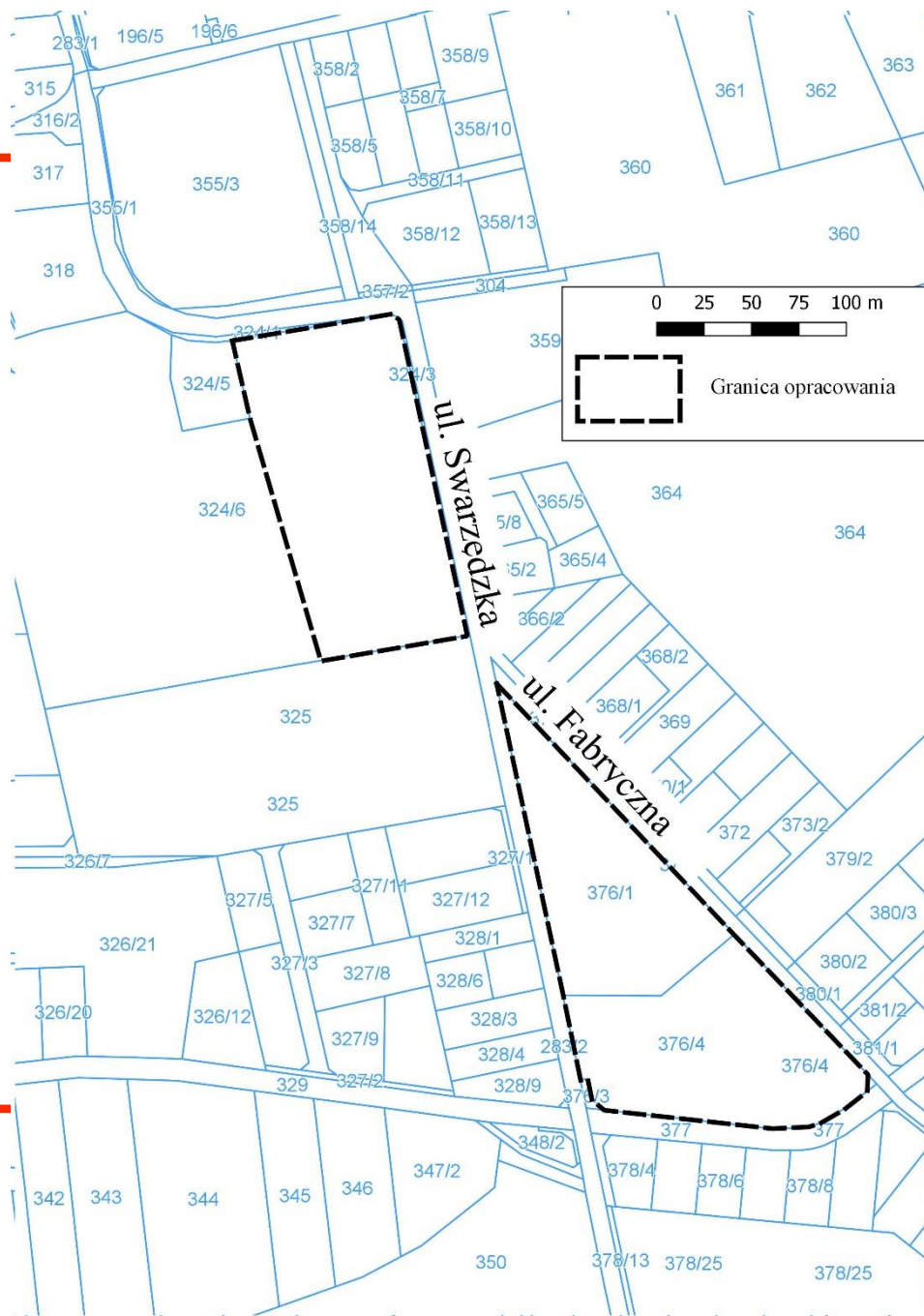


## GRANICE OPRACOWANIA MPZP

---

Powierzchnia obszaru planu: 3,8 ha

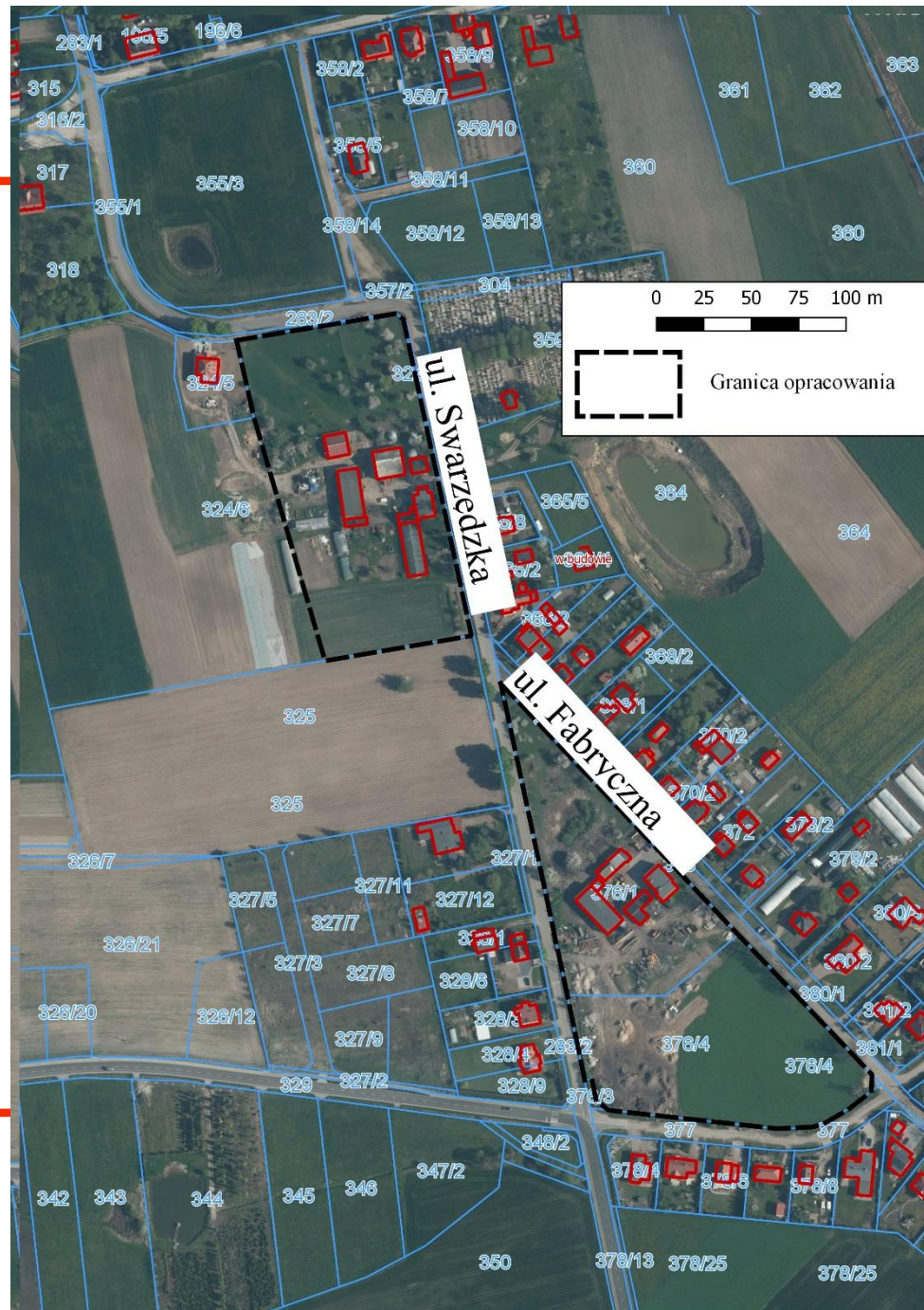
---





## GRANICE OPRACOWANIA NA TLE ORTOFOTOMAPY

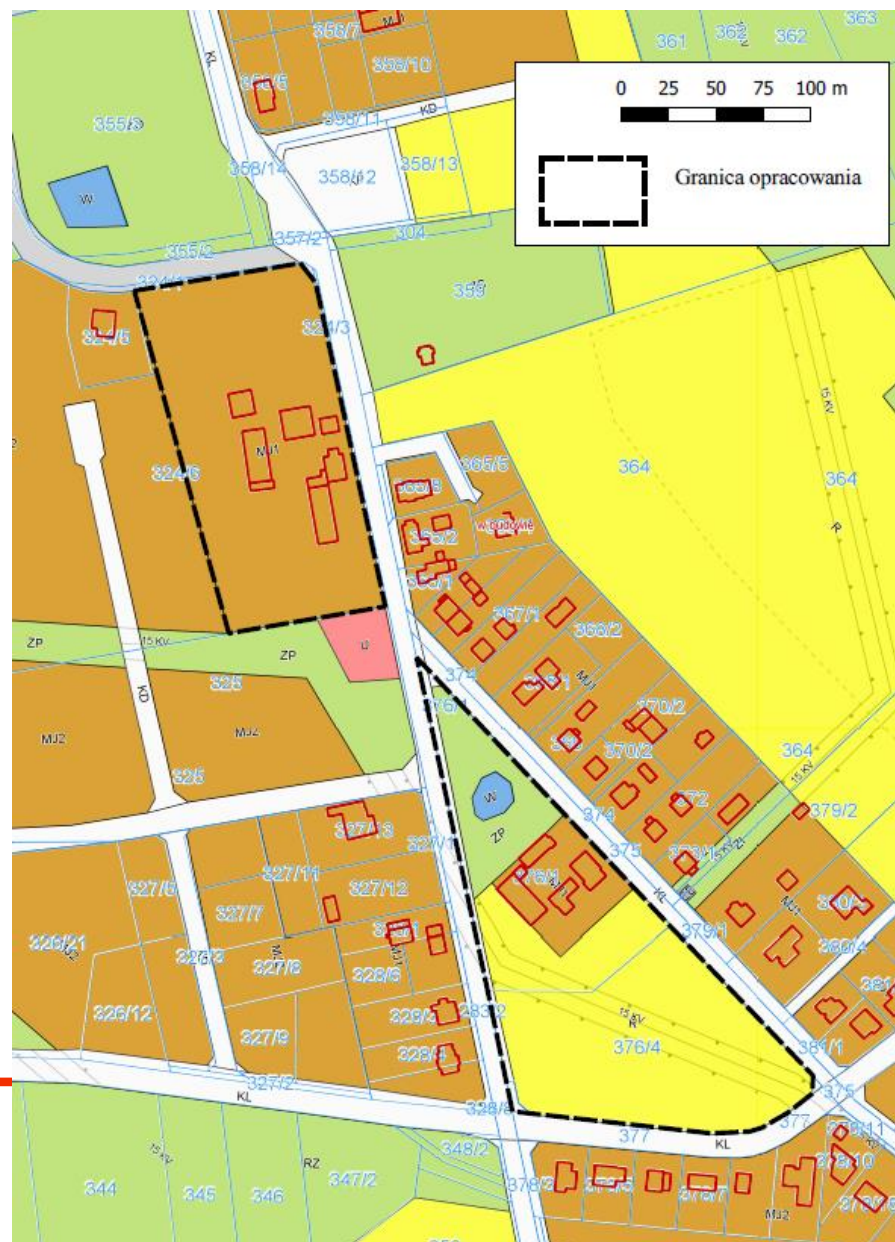
Celem opracowania planu jest zmiana przeznaczenia terenu i wprowadzenie zapisów umożliwiających realizację zabudowy zagrodowej i rozwój gospodarstw rolnych.



# GRANICE OPRACOWANIA NA TLE OBOWIĄZUJĄCYCH MPZP

- uchwała Nr 400/LXIV/2002 z dnia 9.10.2002 r. w sprawie uchwalenia miejscowego planu zagospodarowania przestrzennego wsi Kicin.

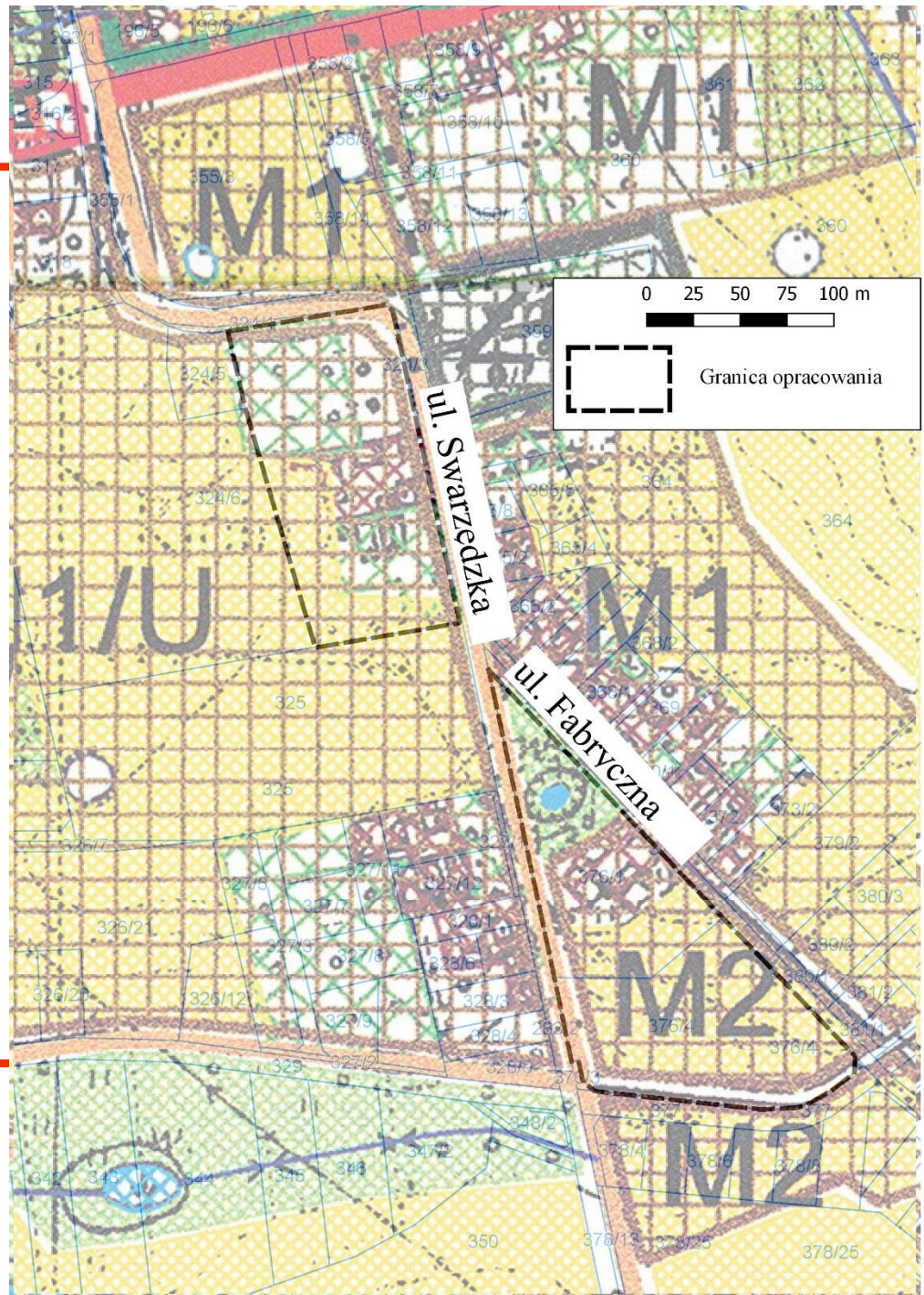
W obowiązującym planie miejscowym działka nr 223/4 przeznaczona jest pod funkcję zabudowy mieszkaniowej jednorodzinnej („MJ2”), tereny zieleni publicznej („ZP”), tereny rolnicze „R” oraz tereny komunikacji.





## GRANICE OPRACOWANIA NA TLE OBOWIĄZUJĄCEGO STUDIUM

W obowiązującym dokumencie Studium teren proponowany do objęcia planem miejscowym określony jest w części jako teren zabudowy mieszkaniowej z usługami.



---

**Dziękuję za uwagę**

