

---

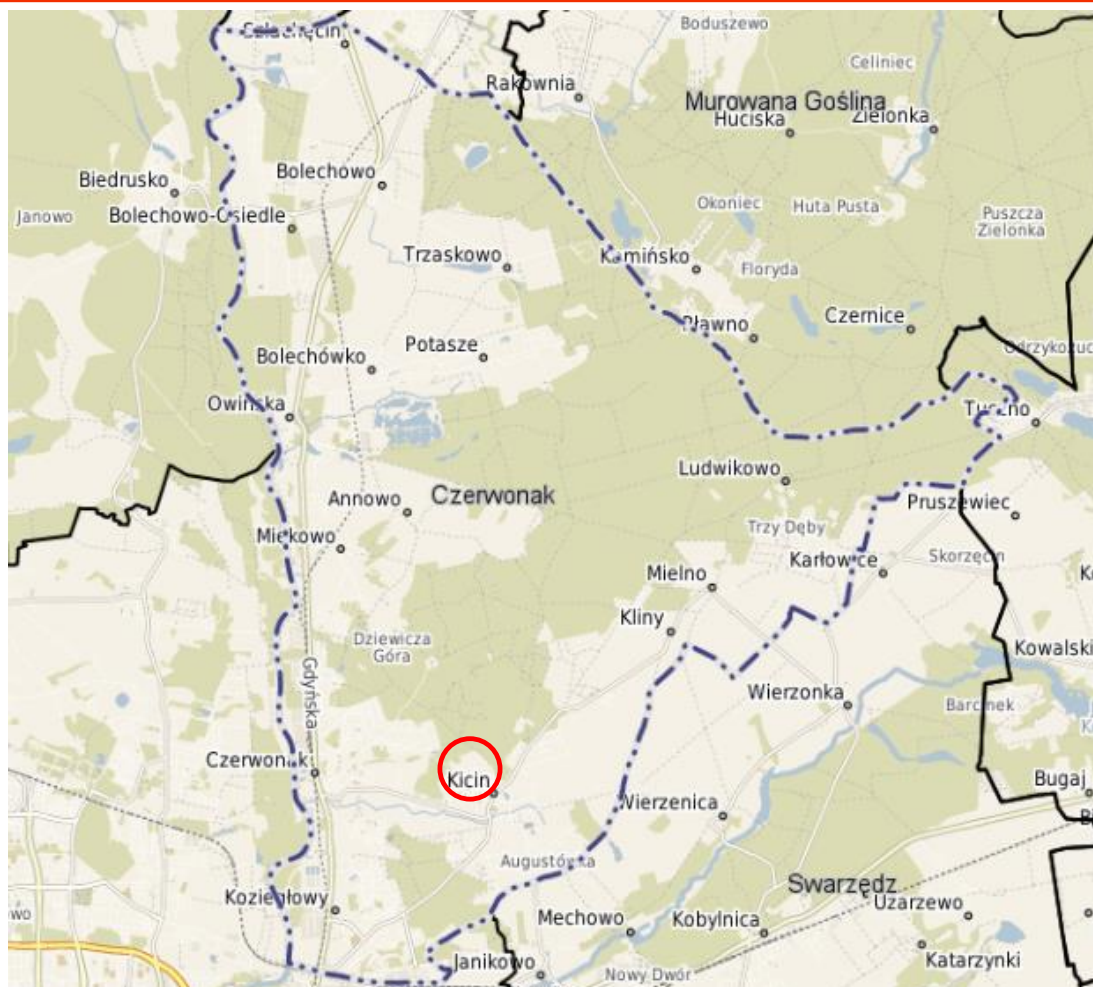
**PRZYSTĄPIENIE DO OPRACOWANIA MIEJSCOWEGO PLANU  
ZAGOSPODAROWANIA PRZESTRZENNEGO  
„KICIN – REJON UL. WODNEJ I RZEMIEŚLNICZEJ”**

**Sesja Rady Gminy Czerwonak  
21.11.2019 r.**

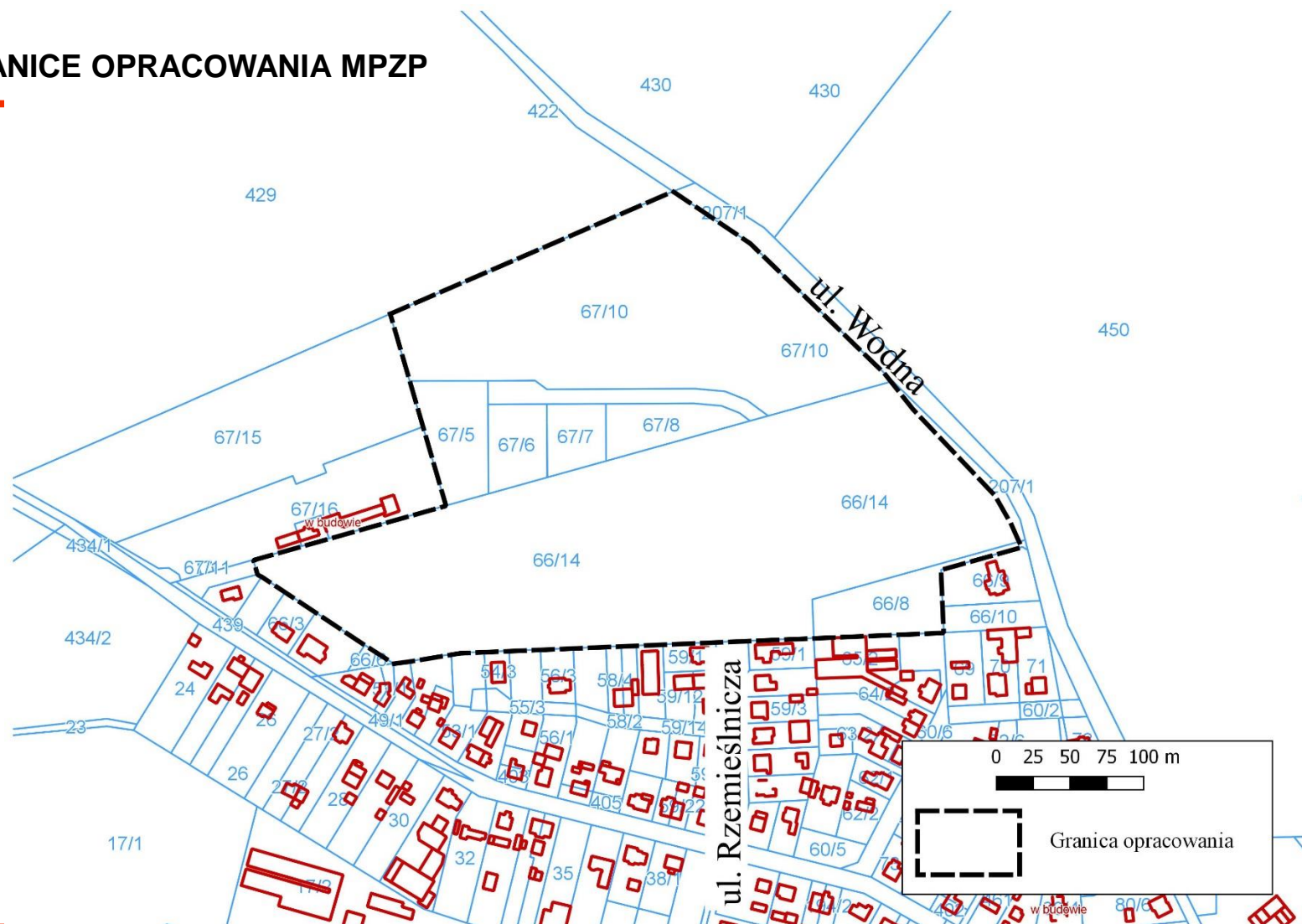
---



## POŁOŻENIE OBSZARU NA TLE GRANIC GMINY



## GRANICE OPRACOWANIA MPZP

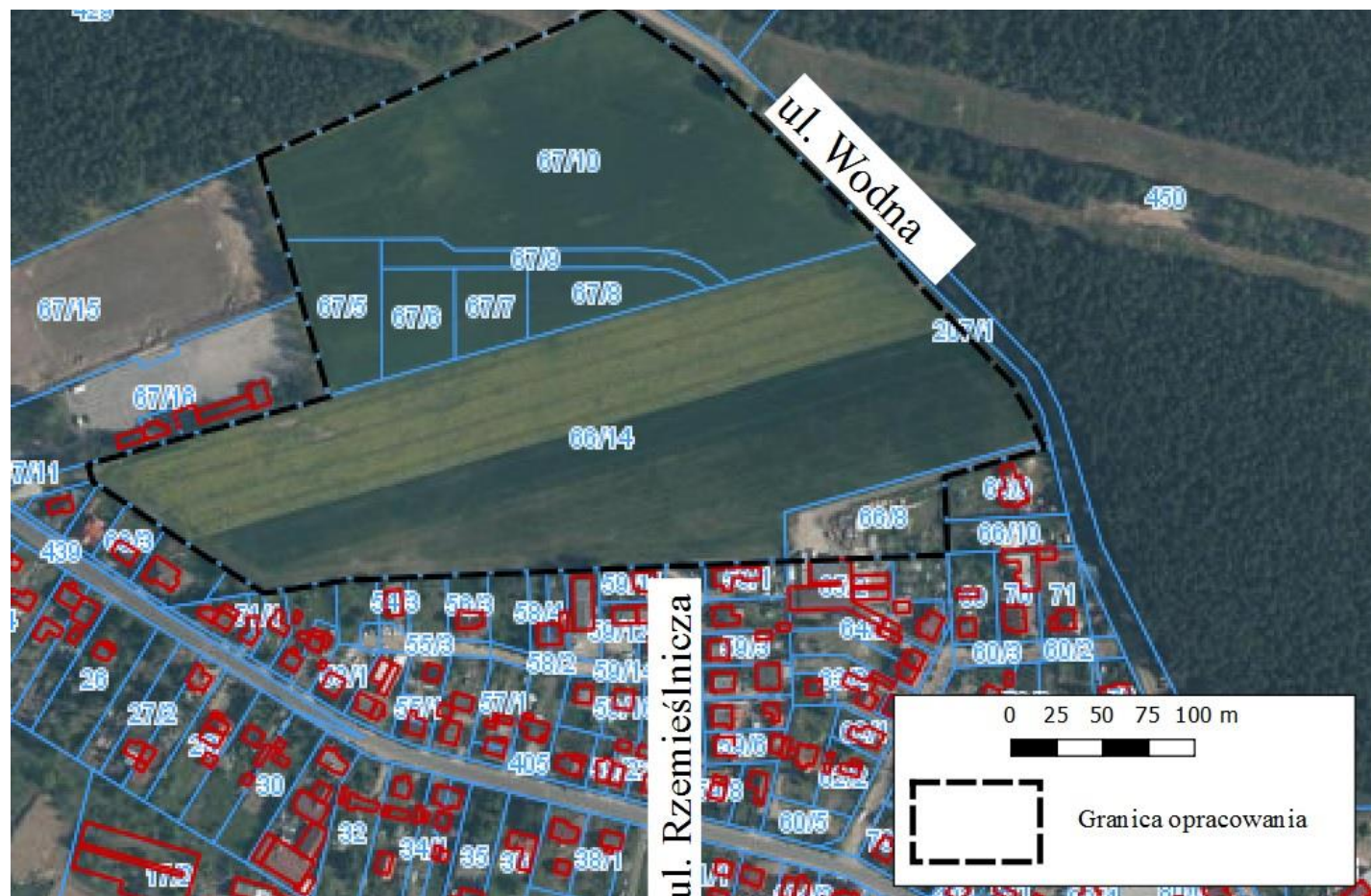


Powierzchnia obszaru planu: 9,8 ha



## GRANICE OPRACOWANIA NA TLE ORTOFOTOMAPY

Celem opracowania planu jest zmiana przeznaczenia terenu i wprowadzenie zapisów umożliwiających realizację zabudowy mieszkaniowej jednorodzinnej oraz wprowadzenie odpowiedniej obsługi komunikacyjnej.

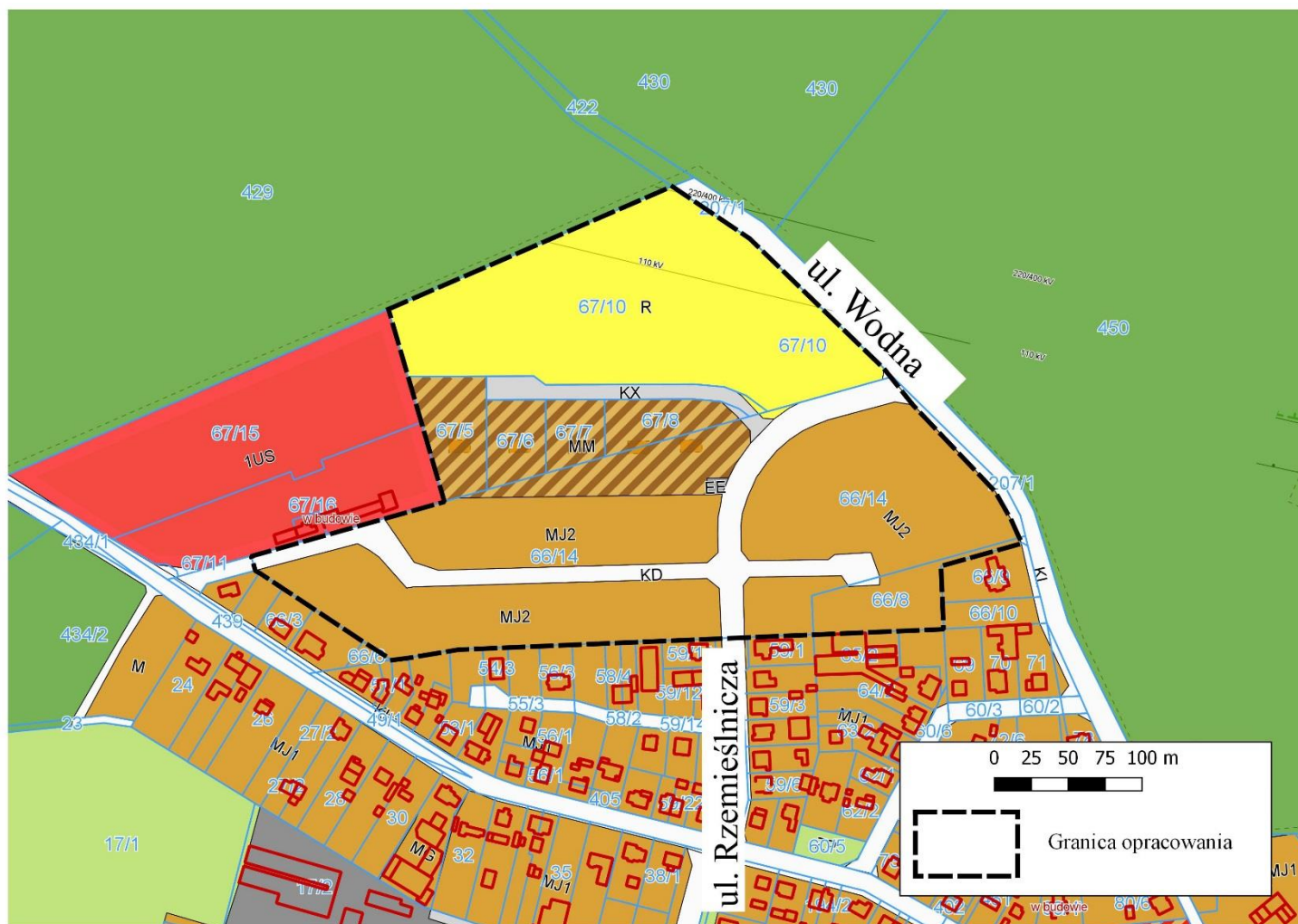




## GRANICE OPRACOWANIA NA TLE OBOWIĄZUJĄCEGO MPZP

- uchwała Nr 400/LXIV/2002 z dnia 9.10.2002 r. w sprawie uchwalenia miejscowego planu zagospodarowania przestrzennego wsi Kicin.

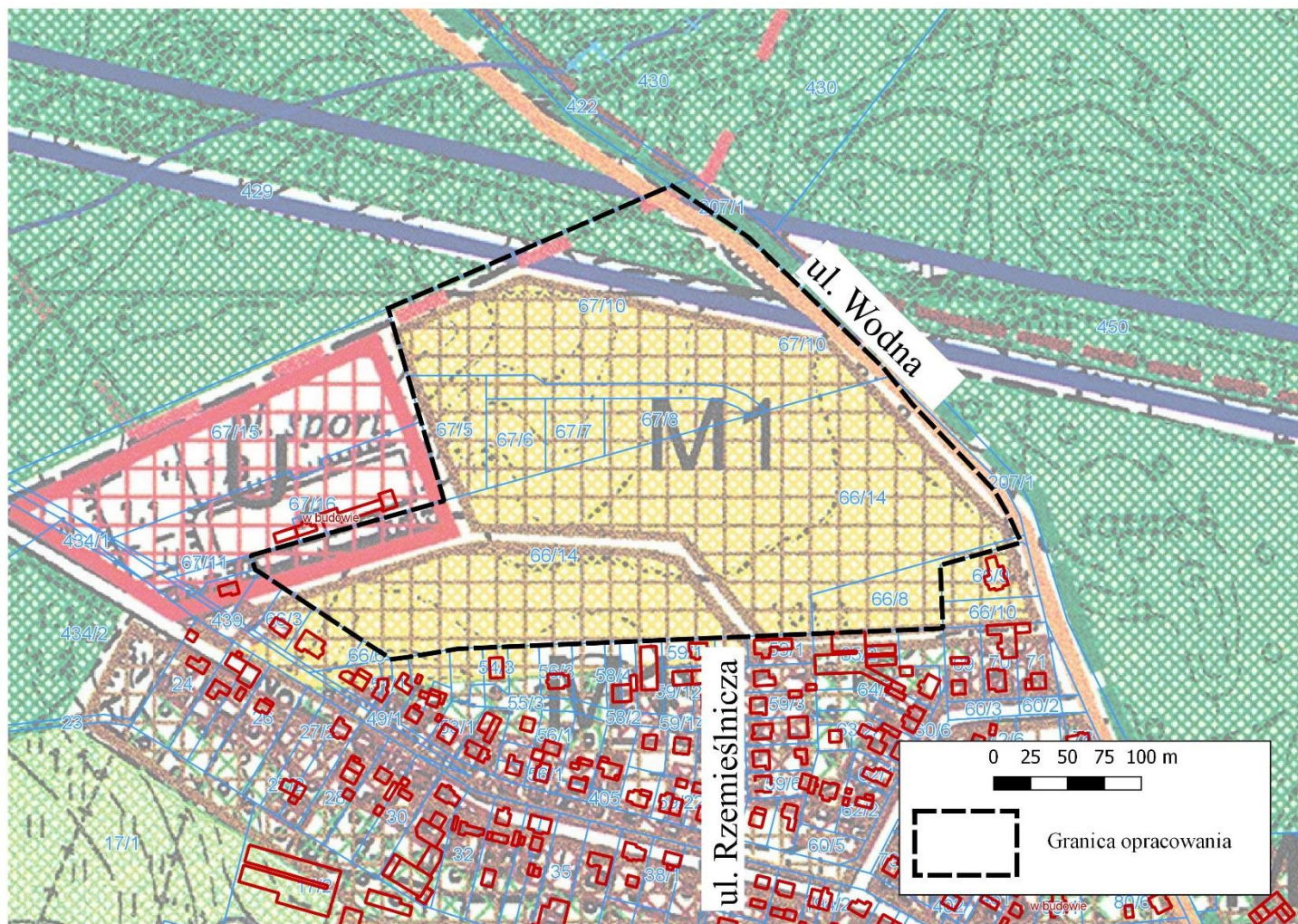
W obowiązującym planie miejscowym teren przeznaczony jest pod funkcję zabudowy mieszkaniowej jednorodzinnej, tereny rolnicze „R” oraz tereny komunikacji.





## GRANICE OPRACOWANIA NA TLE OBOWIĄZUJĄCEGO STUDIUM

W obowiązującym dokumencie Studium teren proponowany do objęcia planem miejscowym określony jest w części jako teren zabudowy mieszkaniowej z usługami.



---

**Dziękuję za uwagę**

