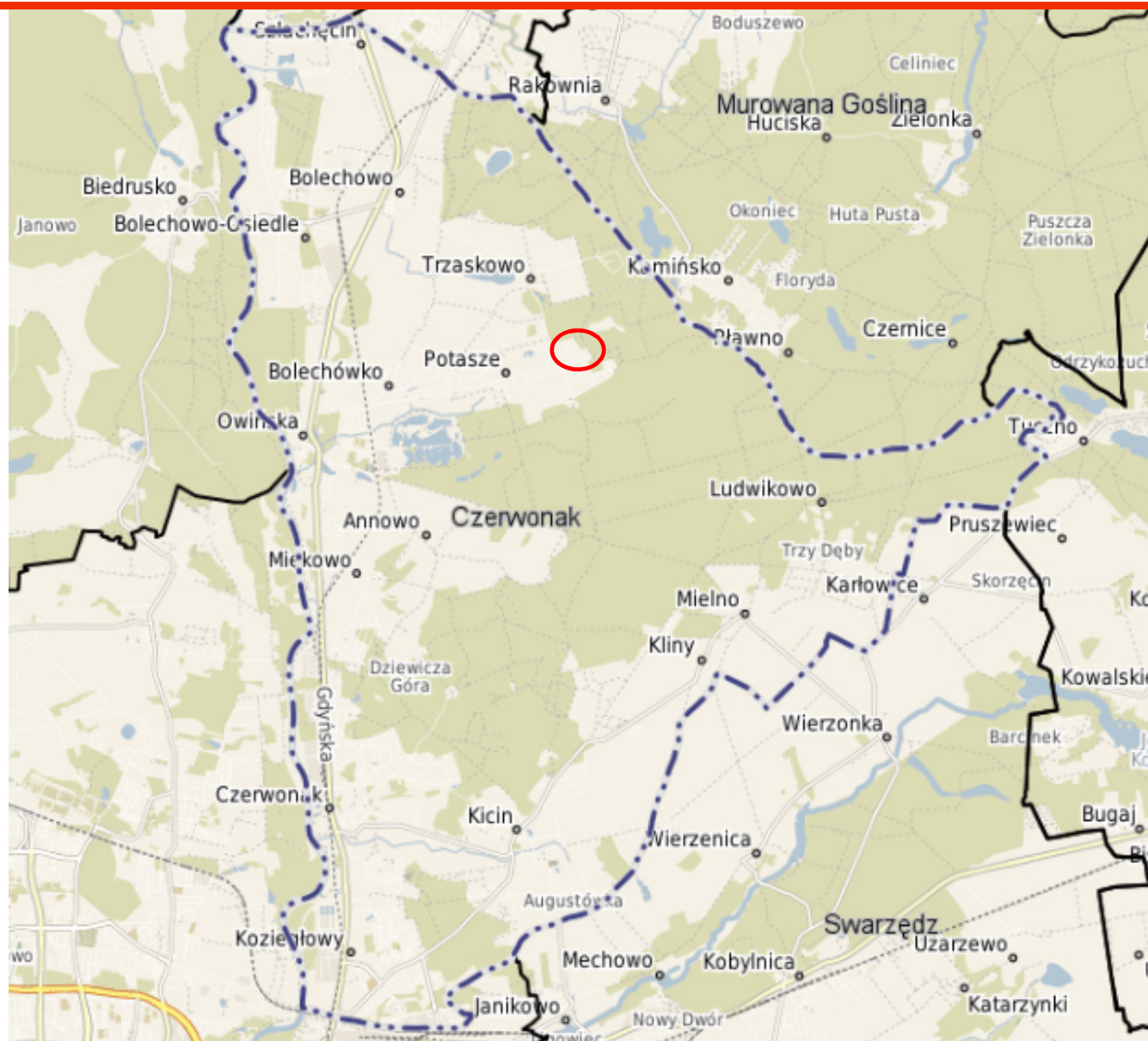

**OPRACOWANIE MIEJSCOWEGO PLANU
ZAGOSPODAROWANIA PRZESTRZENNEGO
„POTASZE – REJON ULICY MORELOWEJ I BRZOSKWINIOWEJ”**

Sesja Rady Gminy Czerwonak

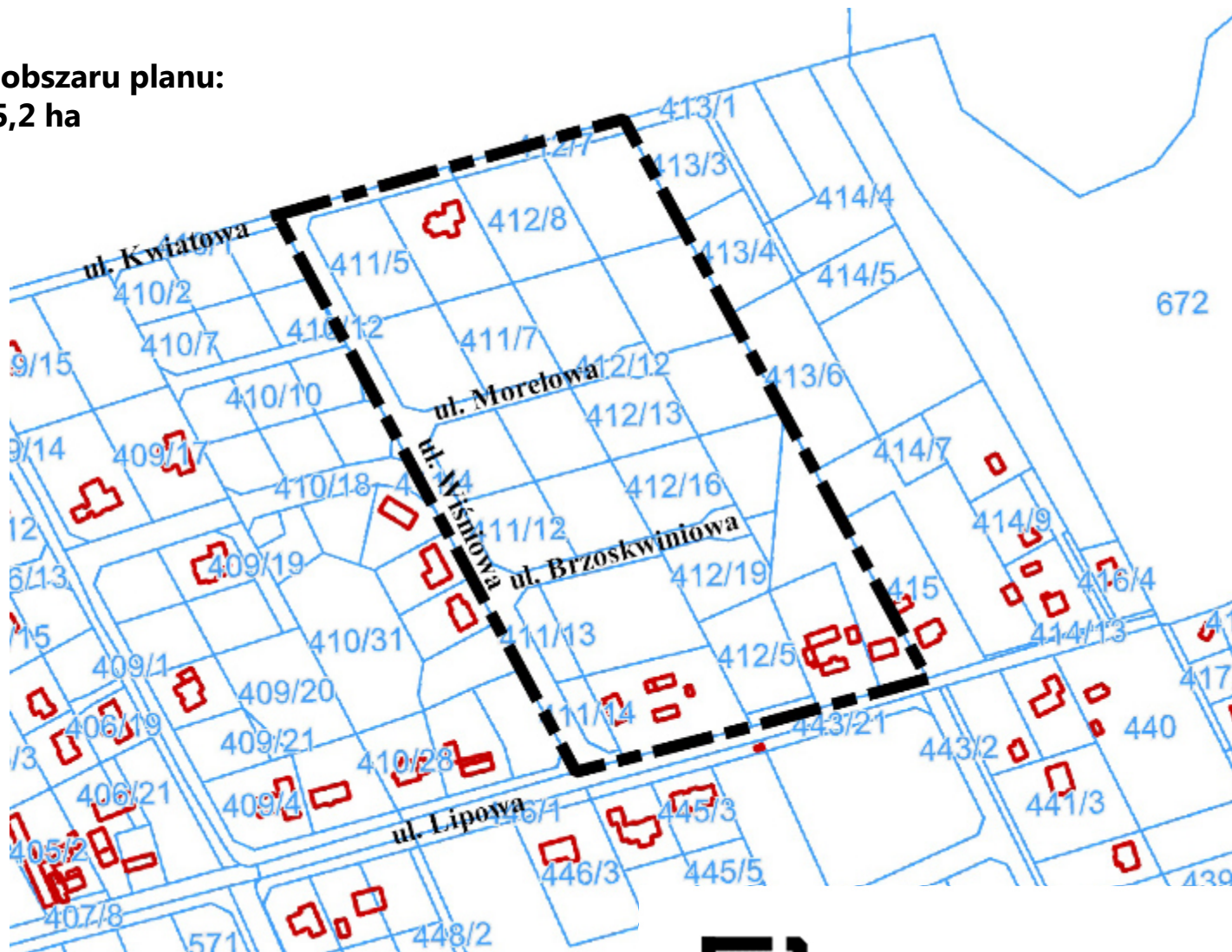
29.08.2019 r.



POŁOŻENIE OBSZARU NA TLE GRANIC GMINY



**Powierzchnia obszaru planu:
ok. 5,2 ha**



22

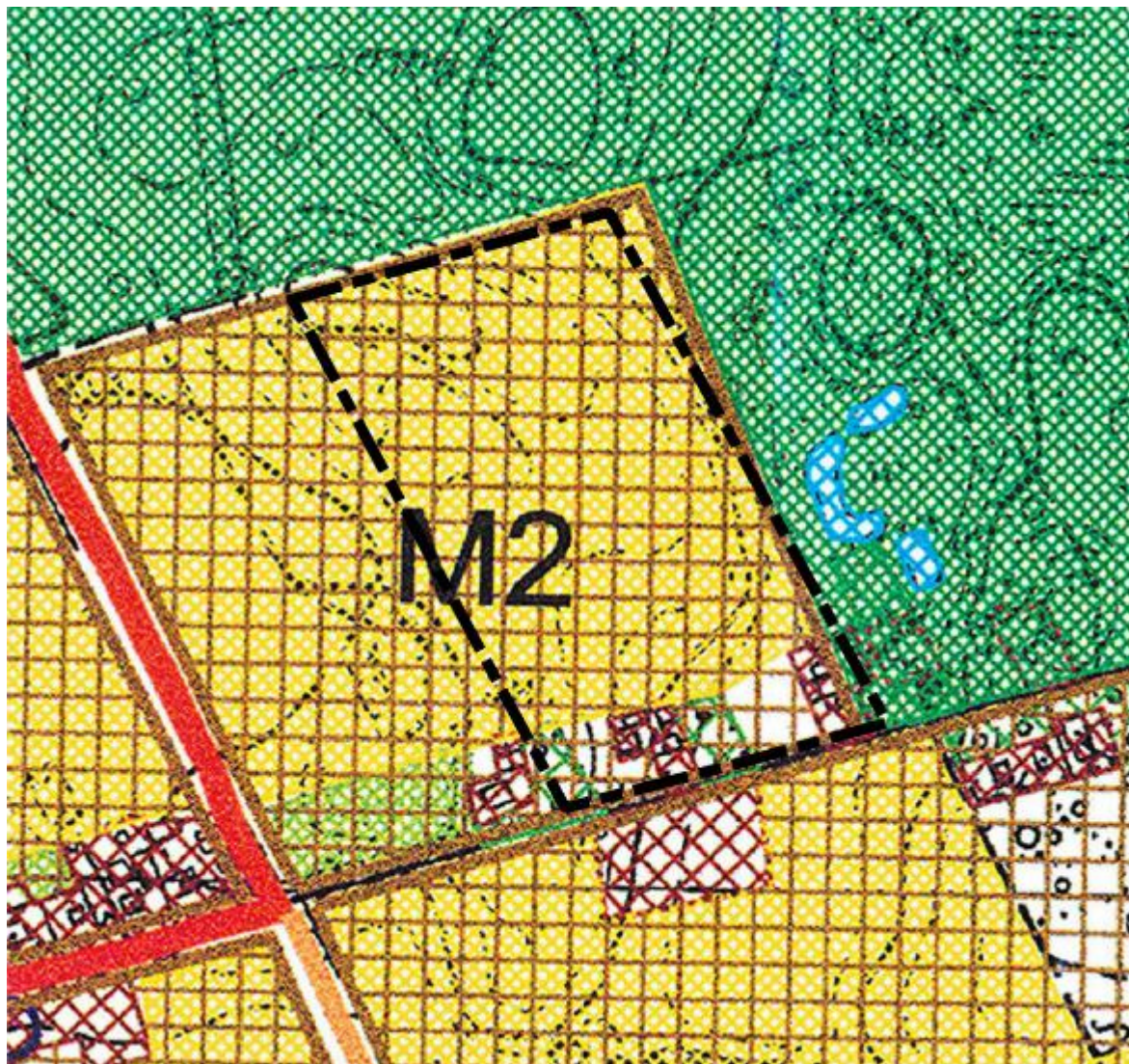
granica obszaru objętego planem



GRANICE MPZP NA TLE ORTOFOTOMAPY



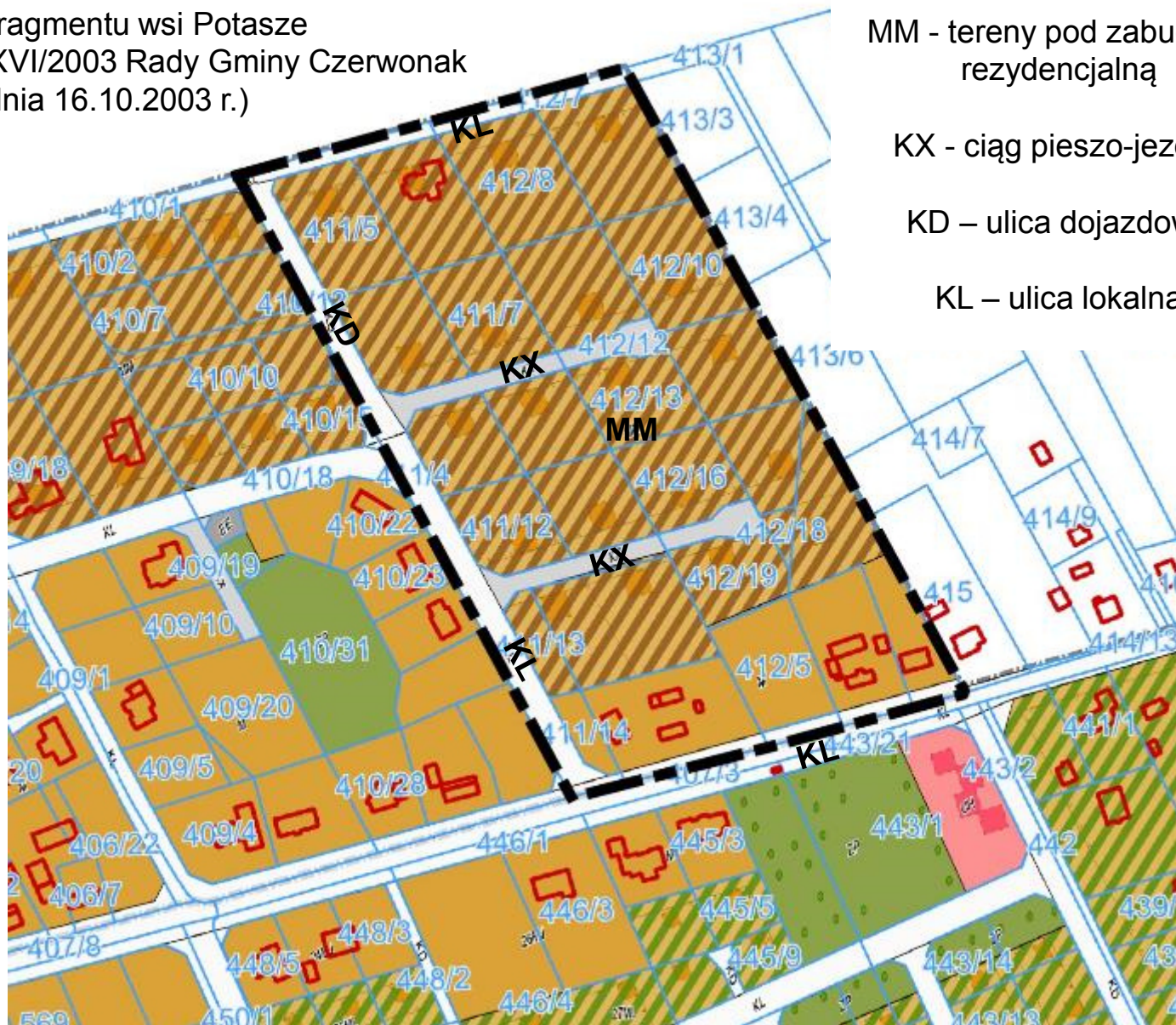
GRANICE MPZP NA TLE OBOWIĄZUJĄCEGO STUDIUM



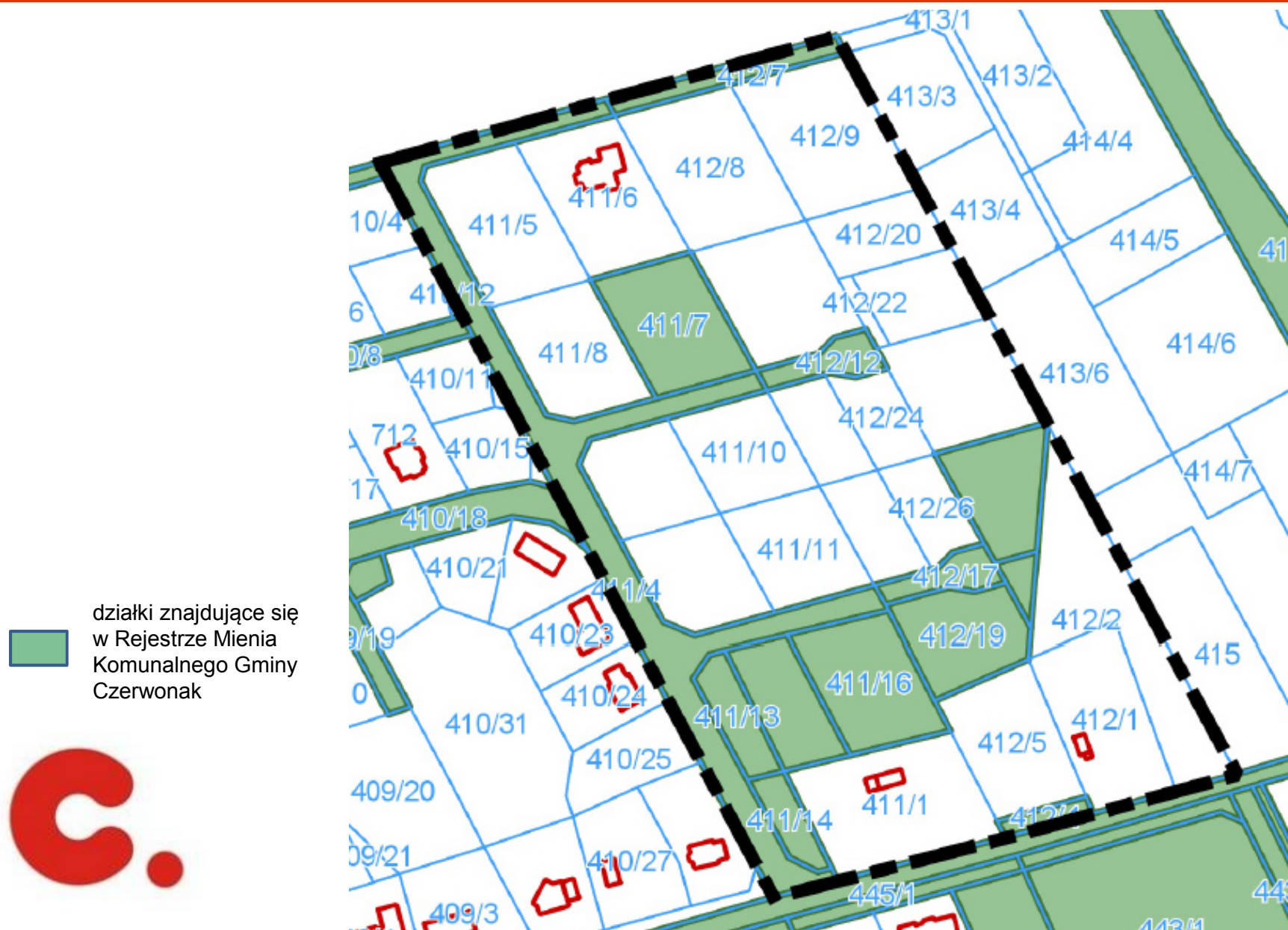
**M2 – tereny rozwoju budownictwa rezydencjalnego i letniskowego
o zabudowie ekstensywnej**

Mpzp fragmentu wsi Potasze
(Uchwała Nr 104/XVI/2003 Rady Gminy Czerwonak
z dnia 16.10.2003 r.)

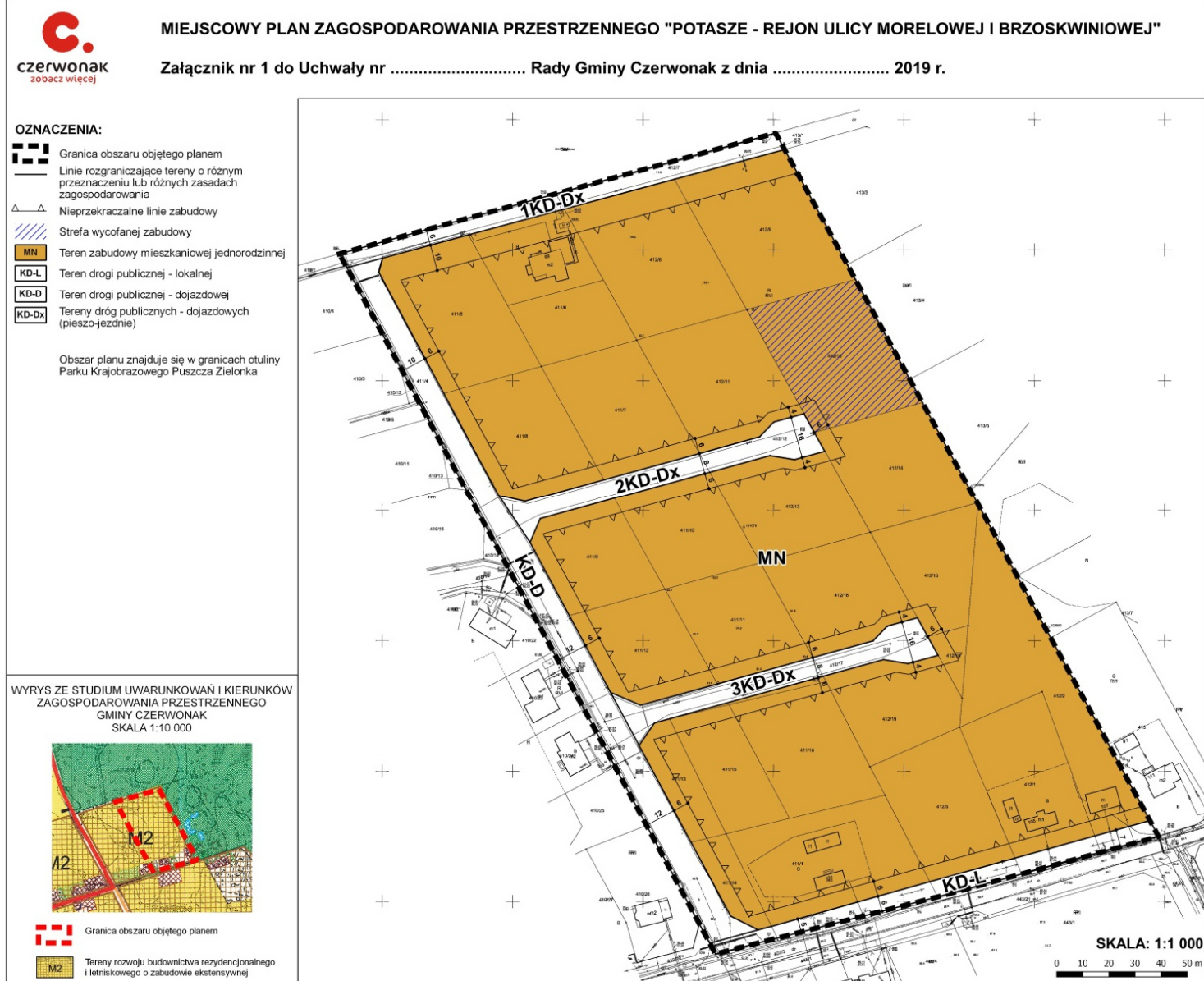
KL – ulica lokalna



STAN WŁASNOŚCIOWY GRUNTÓW



PROJEKT MIEJSCOWEGO PLANU ZAGOSPODAROWANIA PRZESTRZENNEGO „POTASZE – REJON ULICY MORELOWEJ I BRZOSKWINIOWEJ”



Dziękuję za uwagę

