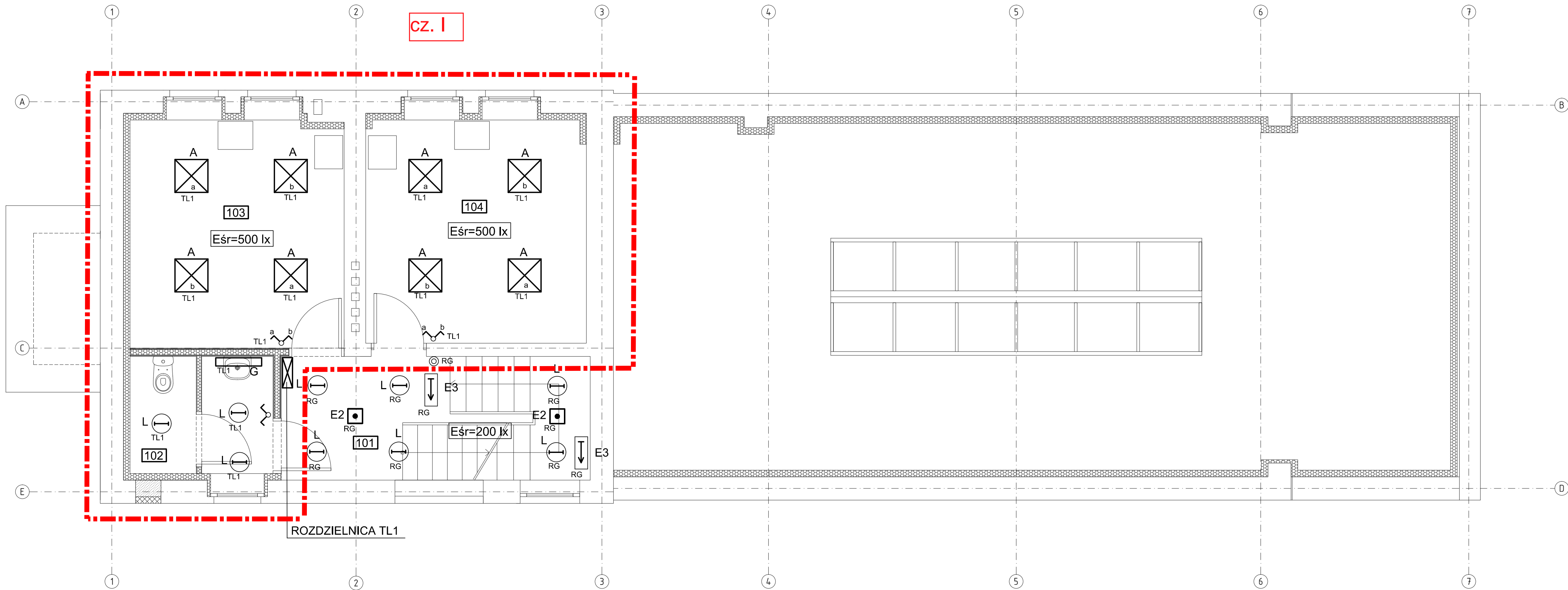


ZESTAWIENIE POWIERZCHNI - 1. PIĘTRO			
NR	NAZWA POMIESZCZENIA	POSADZKA	POWIERZCHNIA
101	KOMUNIKACJA	WYKŁADZINA OBIEKTOWA / DREWNO MALOWANE	12,54m ²
102	TOALETA	PŁ. GRESOWE	5,28m ²
103	POM.BIUROWE 01	WYKŁADZINA OBIEKTOWA	15,90m ²
104	POM.BIUROWE 02	WYKŁADZINA OBIEKTOWA	16,09m ²
			49,81m ²






LEGENDA OPRAW

- E2 OPRAWA AWARYJNA LOVATO PR. CIEMNA 2H OP OPEN IP20 (6,8W)
E3 OPRAWA KIERUNKOWA infinity LED SE 2H IP20 (6W)
A SPECTRA OPRAWA NASTROPOWA RAS 4X24 PDH PAR IP20 (100W)
G SPECTRA OPRAWA NASTROPOWA CHARILE 1x28W IP54 (36.0 W)
L SPECTRA OPRAWA NASTROPOWA 2.13216 CL 360 2x18W IP65 (36.0 W)

- ~ - łącznik instalacyjny 1-biegunowy świecznikowy p/t IP20 16A/230V
~ - łącznik instalacyjny 1-biegunowy p/t IP44 16A/230V

TL1/... Numer tablicy/ numer obwodu
⊙ - łącznik instalacyjny 1-biegunowy zwirny "światło" p/t IP20 16A/230V

OCHRONA PRZECIWPORAŻENIOWA
SAMOCZYNNE WYŁĄCZENIE ZASILANIA

ZADANIE PROJEKTOWE		Przebudowa, nadbudowa i zmiana sposobu użytkowania dworca kolejowego w Czerwonaku z infrastrukturą zewnętrzną, w ramach zadania inwestycyjnego: "Dokumentacja techniczna na rewitalizację dworców i terenów przydworcowych wzdłuż linii kolejowej nr 356 - gmina Czerwonak"	
NAZWA I ADRES OBIEKTU BUDOWLANEGO		DWORZEC KOLEJOWY Czerwonak ul. Gdynska dz. nr 2/4, obręb Czerwonak	
JEDNOSTKA PROJEKTOWA		 MICHNOWICZ STASZEWSKI ARCHITEKCI 61-501 POZNAŃ, UL. DĄBRÓWKI 2, b' / 4 TEL / FAX 61-649 7394 WWW.MSA.NET.PL	WYDANE
PROJEKTOWAŁ	mgr inż. Hanna Kowalewska	upr. nr 302/84/Pw ups. uprawniony do projektowania w specjalności instalacyjno-inżynierijnej w zakresie instalacji elektrycznych	DATA I PODPIS 02.2018 
OPRACOWAŁ	Anna Nowak		
SPRAWDZIŁ	inż. Jacek Lampe	upr. nr 366/73/Pm ups. uprawniony do projektowania w specjalności w zakresie instalacji i urządzeń elektrycznych	02.2018 
TREŚĆ RYSUNKU		INSTALACJA OŚWIETLENIA - RZUT 1 PIĘTRA	
BRANŻA instal. elektryczne	STADIUM proj. wykonawczy	INDEX 04.02	DATA 02.2018 SKALA 1:50
			STRONA 1/1 E-07