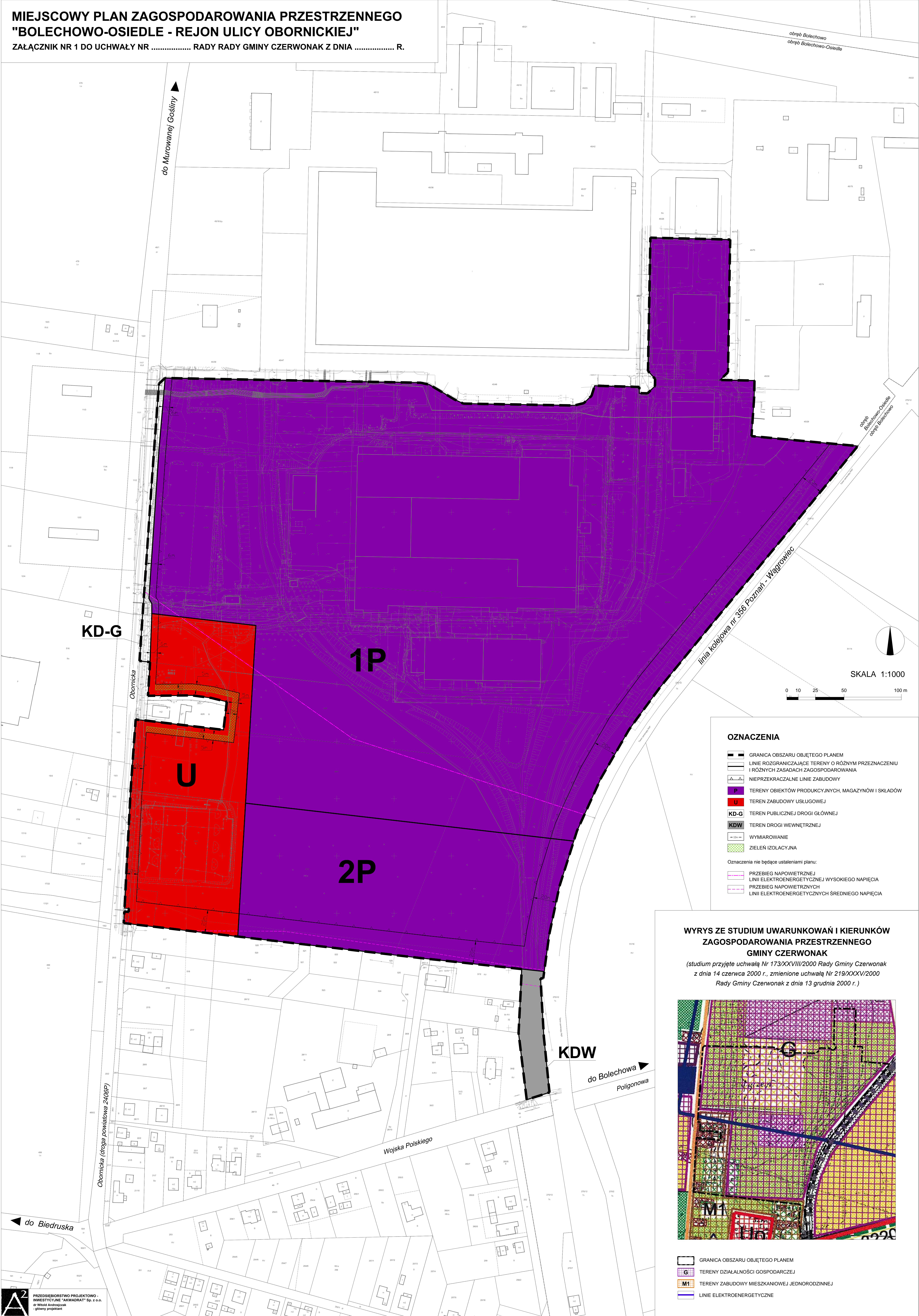


MIEJSCOWY PLAN ZAGOSPODAROWANIA PRZESTRZENNEGO
"BOLECHOWO-OSIEDLE - REJON ULICY OBORNICKIEJ"

ZAŁĄCZNIK NR 1 DO UCHWAŁY NR RADY RADY GMINY CZERWONAK Z DNIA R.

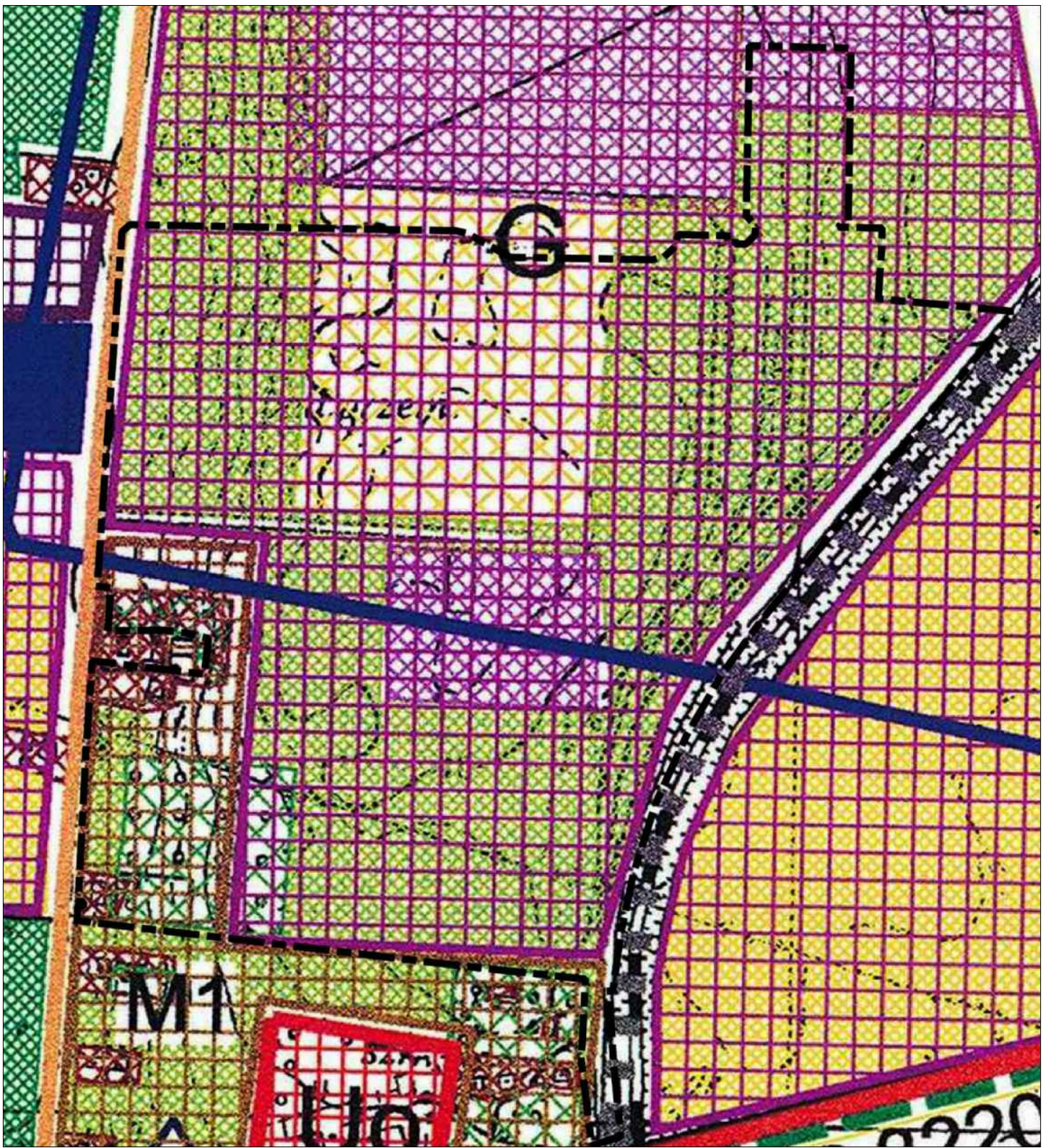


OZNACZENIA

- GRANICA OBSZARU OBJĘTEGO PLANEM
- LINIE ROZGRANICZAJĄCE TERENY O RÓŻNYM PRZEZNACZENIU I RÓŻNYCH ZASADACH ZAGOSPODAROWANIA
- NIEPRZEKRACZALNE LINIE ZABUDOWY
- TERENY OBIEKTÓW PRODUKCYJNYCH, MAGAZYNÓW I SKŁADÓW
- TEREN ZABUDOWY USŁUGOWEJ
- TEREN PUBLICZNEJ DROGI GŁÓWNEJ
- TEREN DROGI WEWNĘTRZNEJ
- WYMIAROWANIE
- ZIELEŃ IZOLACYJNA
- Oznaczenia nie będące ustaleniami planu:
 - PRZEBIEG NAPIĘTOWEJ LINII ELEKTROENERGETYCZNEJ WYSOKIEGO NAPIĘCIA
 - PRZEBIEG NAPIĘTOWYCH LINII ELEKTROENERGETYCZNYCH ŚREDNIEGO NAPIĘCIA

WYRYS ZE STUDIUM UWARUNKOWAŃ I KIERUNKÓW
ZAGOSPODAROWANIA PRZESTRZENNEGO
GMINY CZERWONAK

(studium przyjęte uchwałą Nr 173/XXVIII/2000 Rady Gminy Czerwonak z dnia 14 czerwca 2000 r., zmienione uchwałą Nr 219/XXXV/2000 Rady Gminy Czerwonak z dnia 13 grudnia 2000 r.)



- GRANICA OBSZARU OBJĘTEGO PLANEM
- TERENY DZIAŁALNOŚCI GOSPODARCZEJ
- TERENY ZABUDOWY MIESZKANIOWEJ JEDNORODZINNEJ
- LINIE ELEKTROENERGETYCZNE